

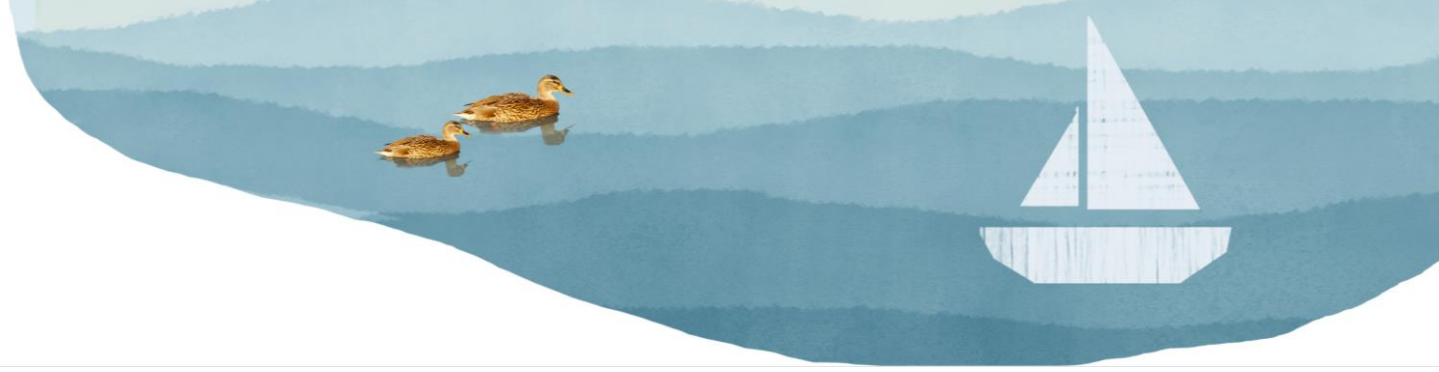


Lappohja 2050

Asuntomessut Lappohjassa

Saku Koutaniemi
Lumi Sonck
Ida Valtonen

Hangon kaupungintalo
4.12.2025



Teemat



Aluekartta



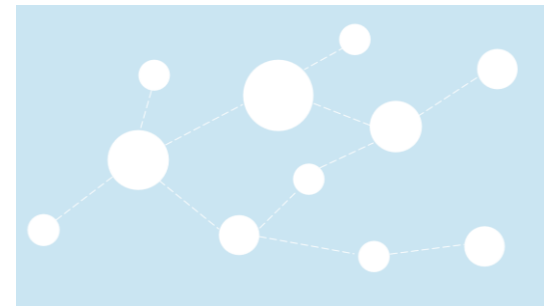
Kohteet



Koe Lappohja



Oheiskohteet



Skenaariot



Teemat



Merellinen identiteetti

Meri on uusien asukkaiden, vapaa-ajan asumisen ja matkailun vetonaula. Kestävyys ja luonnonsuojelu ohjaa kaikkia toimia alueella korostaen samalla paikallista identiteettiä.



Yhteiselo

Ympärivuotinen viihtyisyys ja eläminen muiden ihmisten ja luonnon kanssa. Erilaisia asuntotyyppjä ja joustavia asumisratkaisuja vuokra-asunnoista vapaa-ajanasuntoista.



Käveltävyys

Ympäri vuoden kävelyn ja pyöräilyyn kannustava ympäristö ja kulkuväylät. Raideliikenne tukee käveltävyyttä ja yhdistää Lappohjan kestävillä liikennematkaisuilla suurempiin kaupunkeihin.



Omavaraisuus

Alueella on kaikki arjen tarvittavat palvelut, kuten kauppa, koulu ja kirjasto. Elämä on aktiivista ja luonnonmukaista kannustaen pienviljelyyn, aurinkoenergian hyödyntämiseen ja kiertotalouteen.



Aloitussivulle

Metsäkeskusta

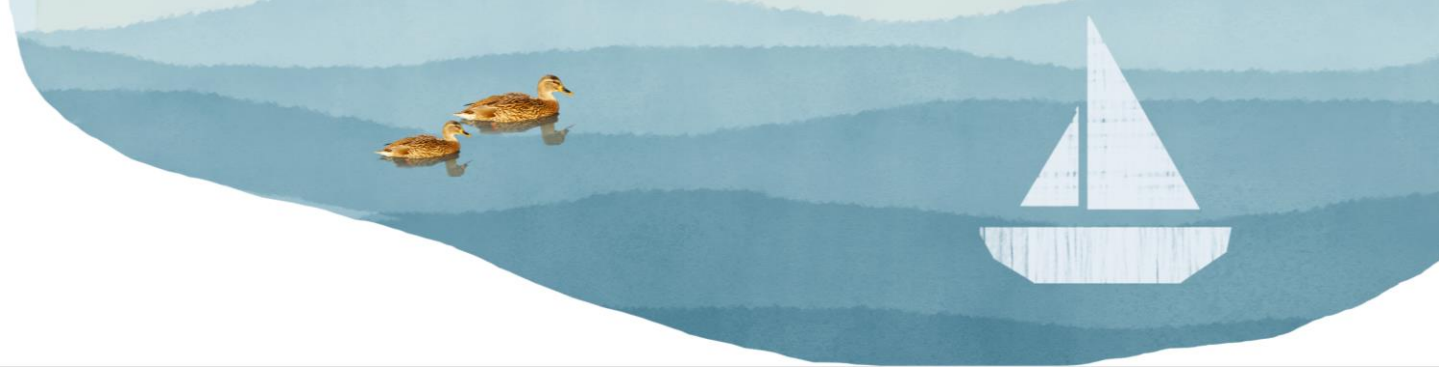
Mökkikatu

Villa Marina

Aluekartta

- Metsäkeskusta
- Mökkikatu
- Villa Marina
- Messureitti
- Robottibussireitti
- Lainapyöräasema
- Uusi tontti
- Olemissa olevat tontit





Teemat



Aluekartta



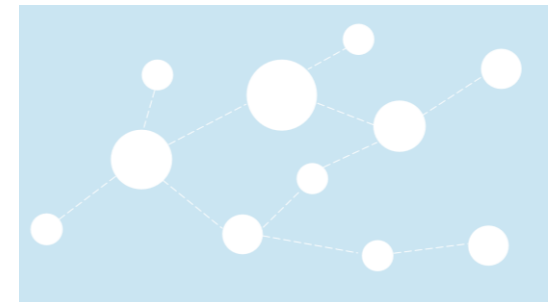
Kohteet



Koe Lappohja



Oheiskohteet



Skenaariot

Metsäkeskusta

Palveluita, yhteiseloja ja rentoa kylätunnelmaa



Lappohjan uusi **asemakeskus** tarjoaa nykyisille ja tuleville asukkaille monia tarpeellisia **palveluita, hyvät yhteydet** ja elämyksellistä, **ekologista asumista**.

Tiivis ja yhteisöllinen keskusta muotoutuu **yhteisöpihojen** ja –tonttien ympärille. Rakennukset ovat matalia ryhmärakennuttamalla toteutettuja kerrostaloja ja kaupunkipientaloja. Keskeisellä paikalla sijaitsee myös **seniorikortteli** palvelutaloineen.

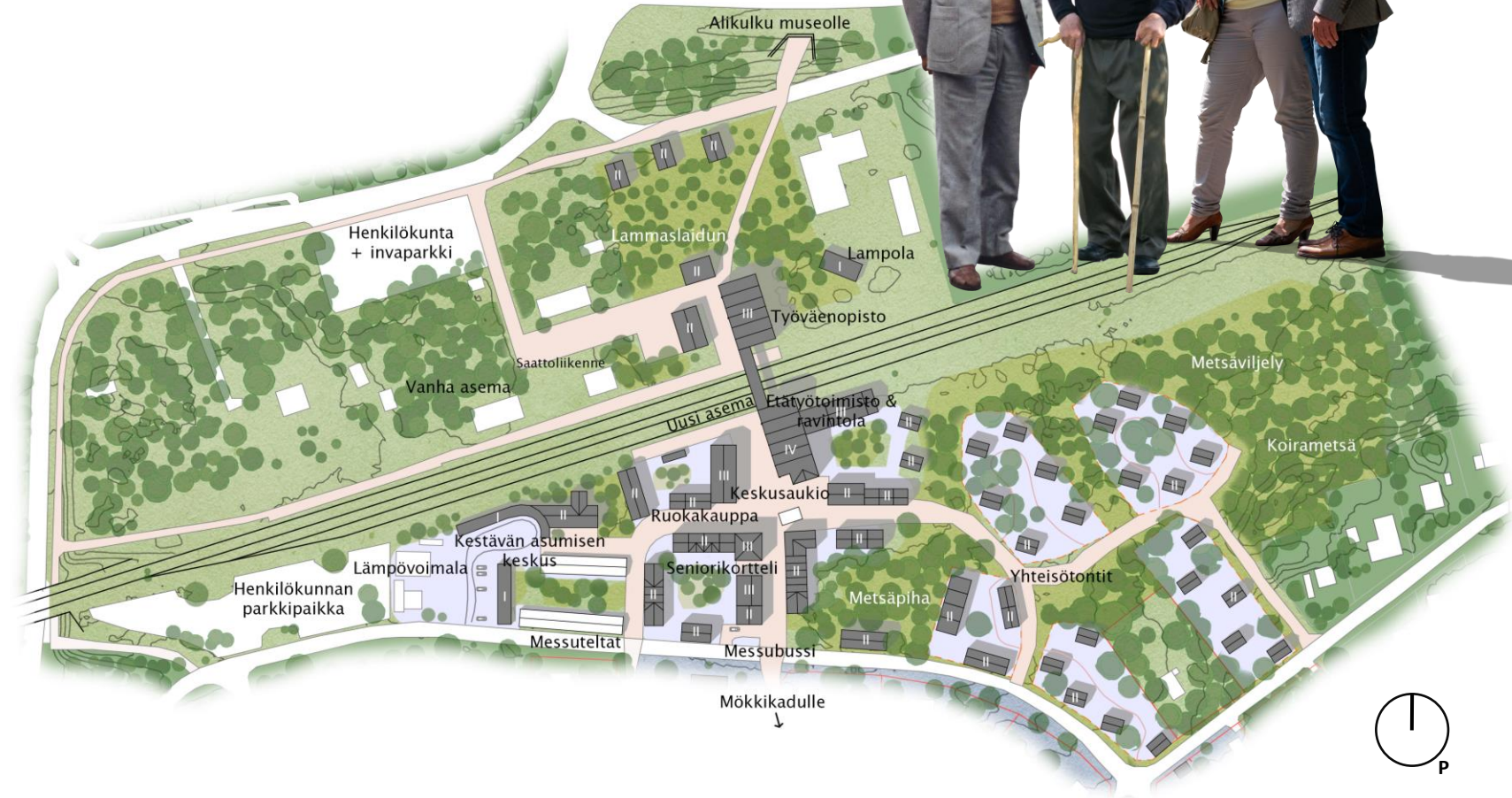
Kestävän asumisen keskus tukee asukkaita niin rakentamisen aikana, kuin valmistumisen jälkeen mahdollistamalla työkalujen lainaamisen ja tarjoamalla työlle tiloja ja tukea. Kylän kaikki jätteet pyritään kierrättämään ja uusiokäyttämään.

Asemakeskuksesta löytyy **etätyötoimisto** ravintoloineen, tukien uusien asukkaiden muuttamista alueelle. Aktiviteetteja keskustasta löytyy erinäisistä kursseista lampaiden hoitoon.

Henkilötarinoita Hannu, Tommi, Leena ja Akseli

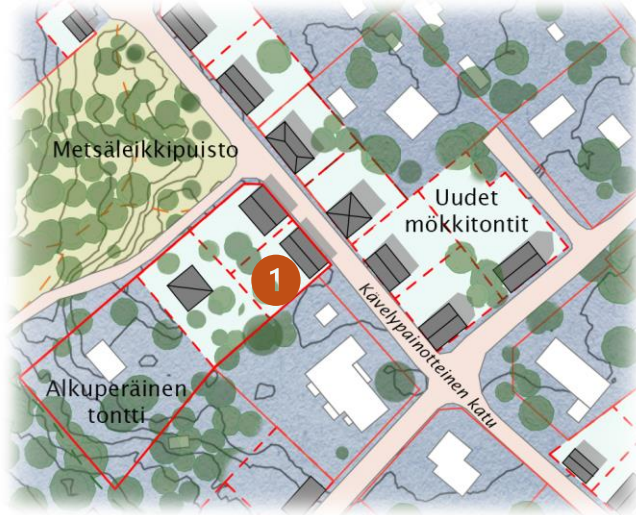
Kaverukset Hannu, Tommi, Leena ja Akseli etsivät eläkepäivilleen yhteisöllistä asumista toistensa naapureina. Nelikolle avautui mahdollisuus asua palveluiden lähellä luonnonkauniissa ympäristössä Lappohjan yhteisötonteilla.

Kaveruksille löytyy lyhyen kävelytäisyyden päästä runsaasti tekemistä. Viereisellä metsäviljelypalstalla Tommi pääsee kokeilemaan metsäperunan viljelyä ja Hannu alkaa käymän aseman vieressä työväenopiston kursseilla. Leena voi alkaa pyörittää pienimuotoista huonekaluhuoltoa kestävän asumisen keskuksen kierrätystavaroiden avulla ja Tommi korjaa moottoripyöriä tilavalla yhteispihalla. Yhdessä kaveriporukka tekee viikonloppuretkiä Hankoon ja läheisille historiakohteille.



Mökkikatu

*Tiiviimpää vakituista- ja loma-asumista,
lisätienestettä ja kohtaamisia kylänraitilla.*



Mökkikatu luo Lappohjaan luontevan reitin metsäkeskustasta kohti merta. Olemassa olevien **tonttien jakaminen** pienempiin osiin mahdollistaa monenlaiseen asumiseen soveltuvien mökkien rakentamisen. Olemassa olevat asukkaat voivat **vuokrata tai myydä tontteja**.

Loma-asujien pysyvää **muuttoa Lappohjaan helpotetaan** joustavalla asumistatuksella, jolloin esimerkiksi hyvien yhteyksien ansiosta töissä voi käydä junalla kauempanakin.

Mökkikadun suunnitteluperiaatteisiin kuuluu **tunnistettava visuaalinen identiteetti** ja jakamistaloutta tukeva **yhteisöllinen kylänraitti**.



1 Mökki Mäkinen



Henkilötarinoita Perhe Mäkinen + Björn

Kaupungista Lappohjaan muuttavan Mäkisten perheen Kai, Sanna ja heidän 5-vuotias tytär Kerttu kiinnostuivat alueen monipuolisista **ulkoilureiteistä**, luonnonläheisestä **ekologisesta elämästä** ja **lapsiystävällisestä asuinalueesta**. Bonuksena Kerttu pääsi ilmaiseen päivähoittoon.

Tonttia **vuokraa** Mäkisille paikallinen 80-vuotias Björn. Hän on asunut tontilla 40 vuotta, mutta tontin hoito alkaa tuntua Björnistä työläältä ja lisätienesteille on tullut kattoremontin myötä tarvetta. Björn on kiitollinen myös kaikesta Mäkisten osoittamasta avuliaisuudesta.



Villa Marina

Tapauksia, aktiviteetteja ja tunnistettavia kohteita

Satamassa toimii **ympäri vuotinen sauna** ja ravintola. Satamapuodeissa on tilaa pienimuotoiselle yritystoiminnalle ja kesäaikaan torilla on mahdollista järjestää toritapahtumia.

Näkötornista pääsee katselemaan Lappohjan pitkiä rantoja yläilmoista. Samalla näkötorni luo tunnistettavan näkymän hiekkadyynein varrella

Pienvenesatamassa venepaikkojen lisäksi on myös **lauttalaitur**, josta pääsee risteilyille saaristoon.



Henkilötarinoita Mari + Matti-koira

Espoossa asuva Mari oli etsinyt jo pitkään loma-asuntoa hänelle ja koiralleen. Veneilyä harrastavalle parivaljakolle **Villa Marinan pienoishuvila** oli unelmien täyttymys ja sopii täydellisesti parin liikkuvaan elämäntyyliin. Saapui Lappohjaan sitten junalla tai veneellä, voi aina luottaa siihen, ettei matka perille ole pitkä.

Sataman **saunaravintola** toimii naapureiden kohtaamispaikkana, jossa iltasaunan jälkeen voi jäädä nauttimaan hyvästä ruoasta.

Yhteistä joulua viettäessä, voi **leirintäalueen vuokratönoissä** majoittaa useammankin Lappohjaan saapuneen ystävän.

Matin lempiasia Lappohjassa on keskustan **koirametsä**, jonne voi poiketa tapaamaan kavereita pitkillä luontokävelyillä. Halutessaan **lauttasatamasta** on helppo myös lähteä myös seikkailemaan Tammisaaren saariston kansallispuistoon.



"En pidä puutarhanhoidosta vaan ajattelen, että meri on takapihamme"



"Wuh"



Viherkohteet

Viheryhteyden säilyminen huomioidaan aseman alueella puistomaisella viheryhteydellä. Juna-asema merkitty karttaan punaisella.

1 Metsäleikkipuisto

Metsäisessä puistossa lapset pääsevät leikkimään ja rakentamaan luonnonmateriaaleilla.

2 Lammasniitty

Kesäisin niittyä laiduntavat lampaat osana luonnon monimuotoisuuden edistämistä alueella.

Koirametsä

3 Keskustan vieressä on lähes hehtaarin kokoinen aidattu metsäalue, jossa koirat ja ulkoilijat voivat temmeltää.

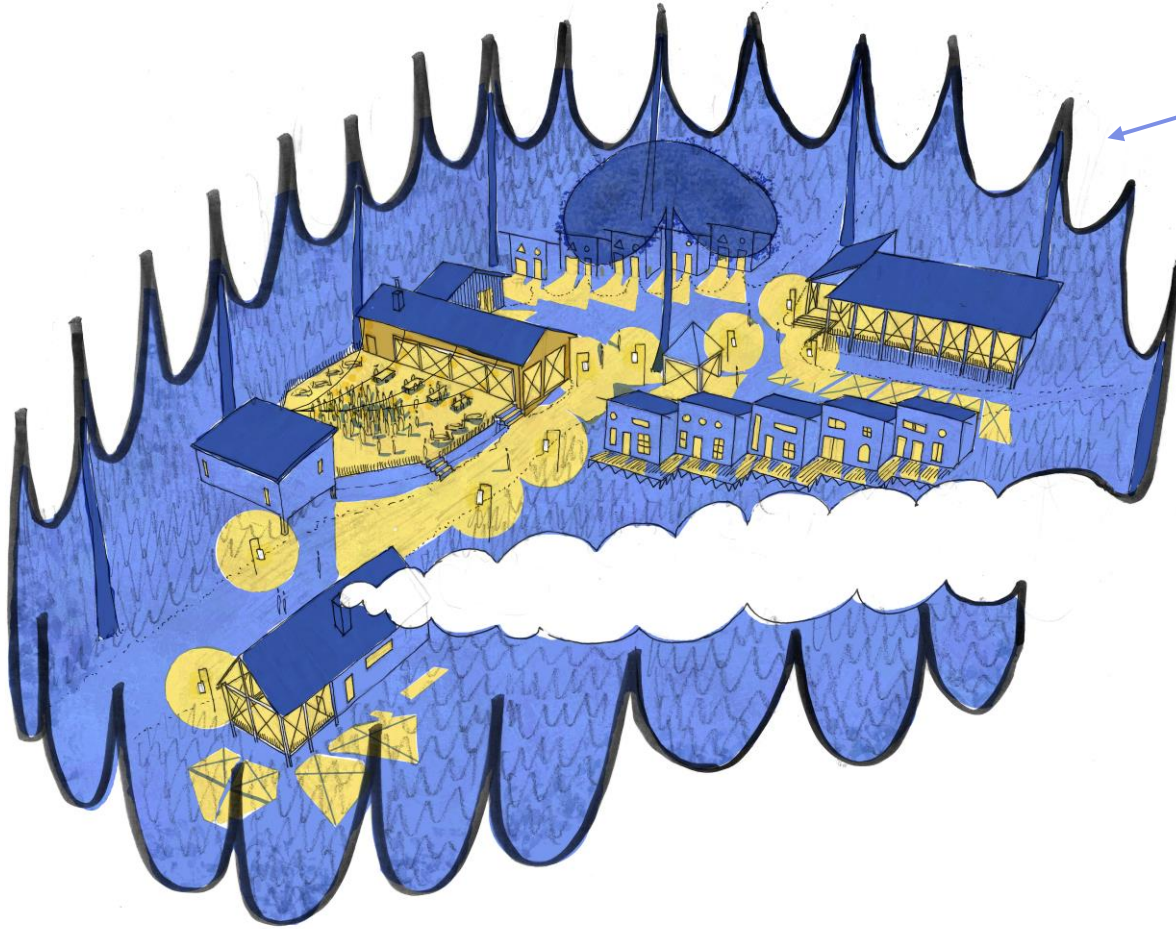


Alueen asukas Mänty

Pian 180-vuotias Mänty elää koulunviereisessä metsässä. Lähijuurakossa on Männyn jälkeläisiä sekä koivuja ja pihlajia. Mänty on hyvään ikään ehtinyt puu, ja sillä on tärkeä rooli muiden puiden keskuudessa. Sen juurakko toimii solmukohtana kymmenille puille, ja sen avulla Mänty välittää tietoa ympäristöstä ja jakaa ravinteita.



Muut messukohteet

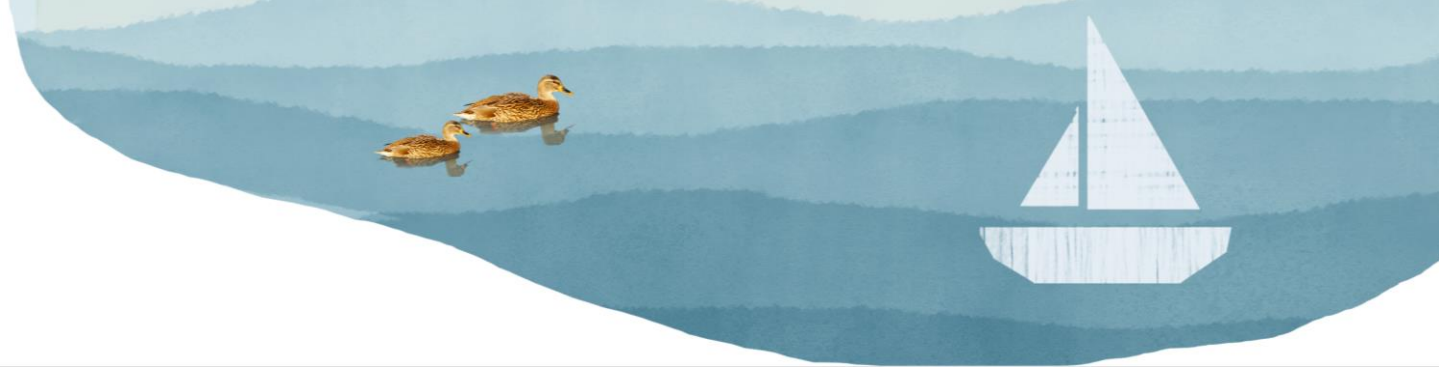


Leirintäalue, kyläkeittiö ja tanssilava

Matkailijoille ja vierailijoille tarkoitettuja vuokratönnöjä lyhytaikaiseen majoittumiseen. Pihapiirissä on myös kaikkien käytössä oleva autiotupa. Kyläläisten kokoontumisia ja tapahtumia, kuten lavatansseja voidaan järjestää kyläkeittiön tiloissa, jossa messujen aikana toimii ravintola.

Lappohjan koulu ja nuorisotilat

- aurinkopaneelit
- älylukitus ja etävalvonnan lisääminen
- käyttövuokran laskeminen
- omatoimikirjasto
- työt etätyöskentelyyn



Teemat



Aluekartta



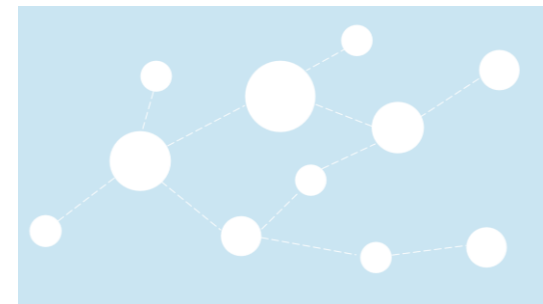
Kohteet



Koe Lappohja



Oheiskohteet



Skenaariot

Koe Lappohja



Lappohja ja Hangon historia & kaupunkikuva

Oheiskohteet

Tutustu myös upeisiin kohteisiin Lappohjan lähistöllä!

Historiaa pyöräillen

Sotahistoriasta kiinnostuneille Rintamamuseo, Harparskog-linja, Bunkkeri Irma, Marsalkka Mannerheimin muistomerkki yhdistyvät

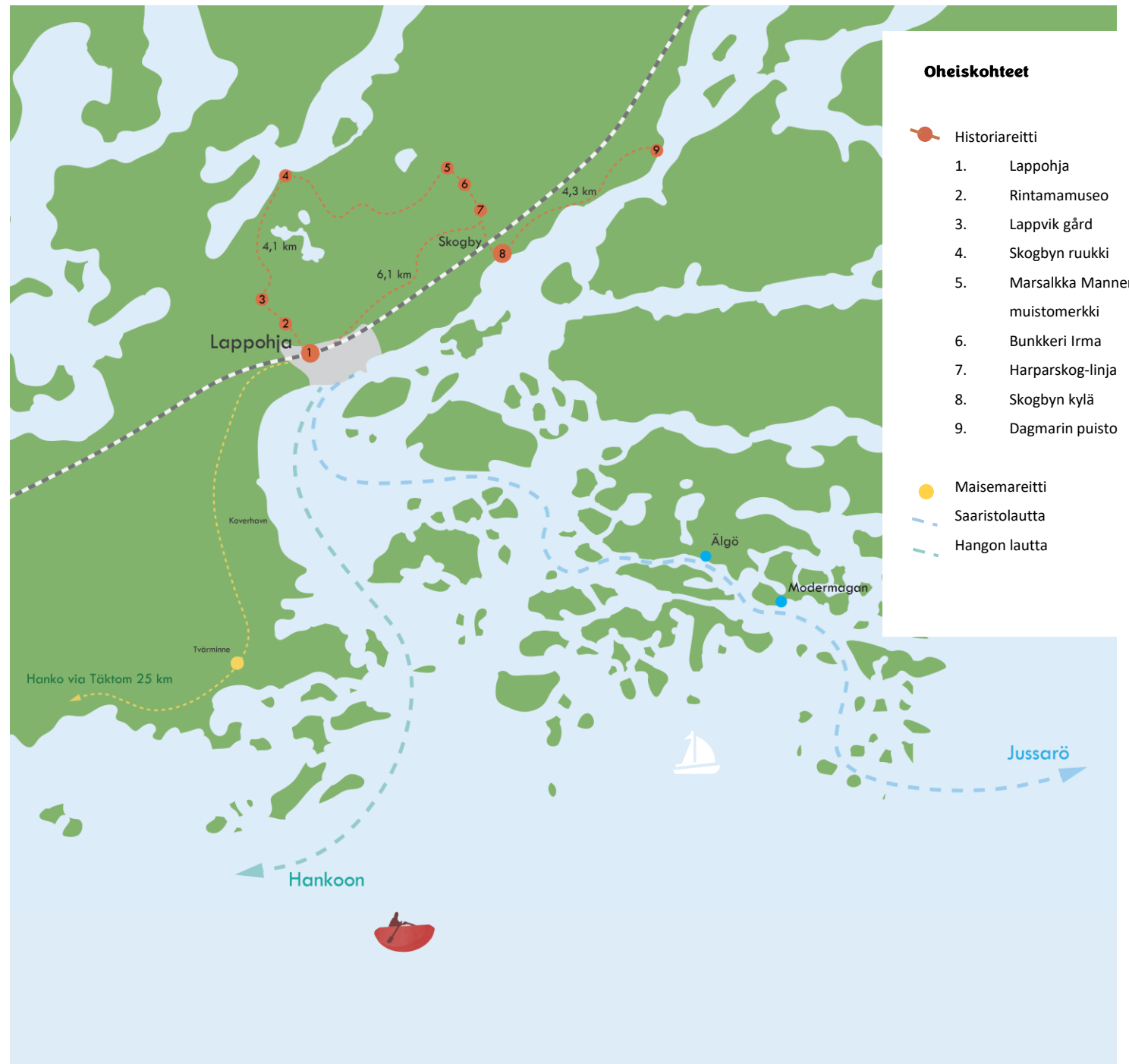
Merimaisemareitti

Tvärminnen ja Täktomin idyllisten kylien läpi pääsee Maisemareittiä pitkin pyöräillen Hankoon. Kokonaismatka on 25 kilometriä.

Saaristolautta

Tammisaaren saariston kansallispuiston upeisiin luonnonkohteisiin pääsee seikkailemaan helposti Lappohjan satamasta.

Veneellä Hankoon



Saaristolautta

Tammisaaren saariston kansallispuiston upeisiin luonnonkohteisiin pääsee seikkailemaan helposti Lappohjan satamasta.

Veneellä Hankoon

Satamasta kulkee myös lautta Hankoon upeissa rannikkomaisemissa. Lautalla on kahvio ja pyöräkansi, joten voit hypätä kyytiin vaikka Maisemareitin varrelta!



Saapumisohjeet

Lipunmyyntipisteet ja sisäänkäynnit sijaitsevat asemarakennuksessa ja satamassa.

Junalla

Alueelle pääsee helposti junalla esimerkiksi Helsingistä, Hangosta tai Tampereelta. Junalipulla voi lunastaa maksuttoman tavarasäilytyksen juna-aseman läheltä.

Pyörällä

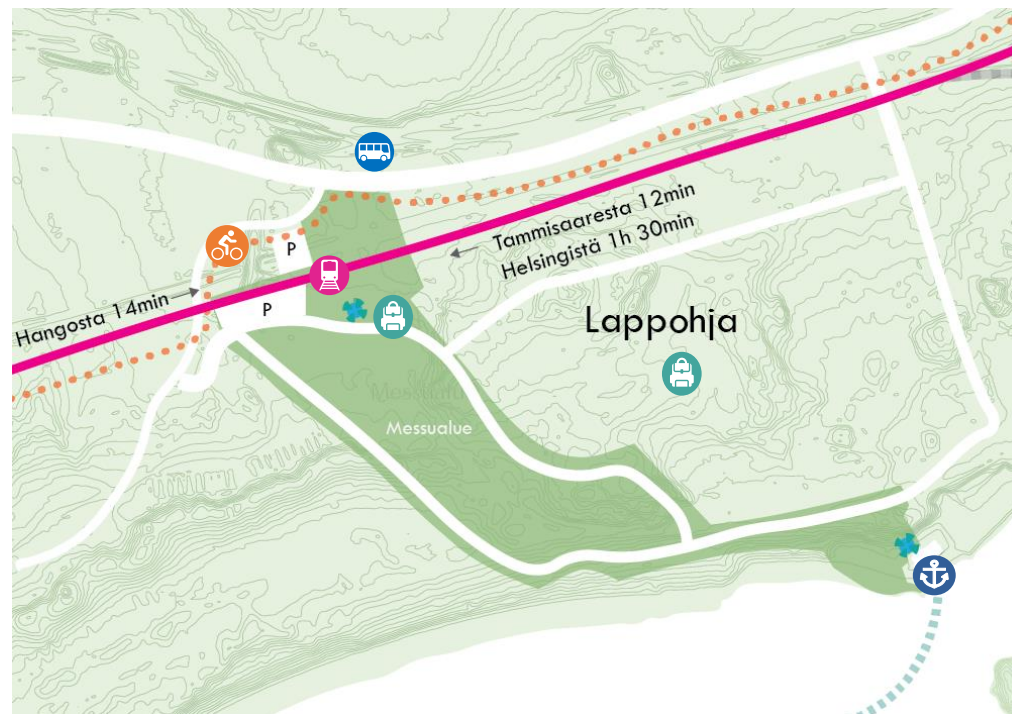
Alueelle on myös erinomaiset pyöräreitit Hangosta ja Tammisaaresta. Pyöräpaikkoja on runsaasti juna-asemalla, minkä lisäksi pyörätelineitä on runsaasti ympäri aluetta.







Vesiteitse

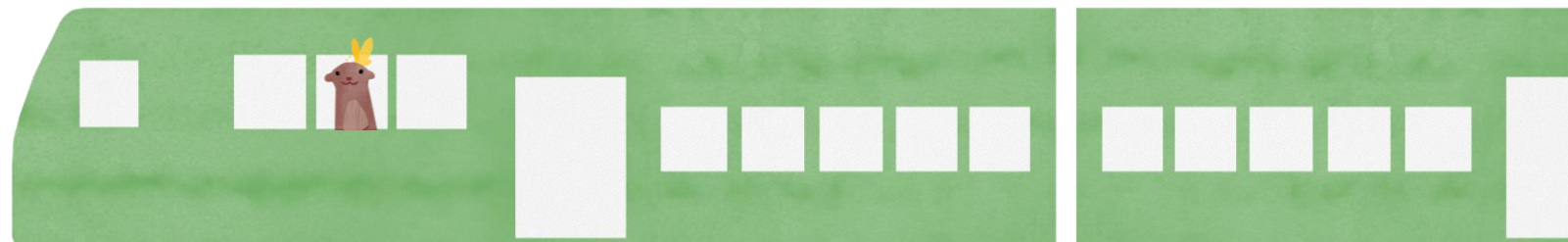
Hangon lautalla pääsee alueelle sataman kautta. Varaamalla venepaikan etukäteen paikalle voi saapua myös omalla veneellä.

Bussilla ja autolla

Bussilinjat Hangosta ja Tammisaaresta pysähtyvät pysäkille Valtatie 25:n varrella. Liäksi virallisia autoparkkeja löytyy Hangosta ja Tammisaaresta merkityiltä alueilta. Invaparki ja henkilökunnan parkkipaikat löytyvät oheiseen kartalle merkityltä alueelta.



-  lipunmyynti
-  junarata
-  linja-autopysäkki
-  pyöräreitti
-  tavarasäilytys
-  pienvenesatama



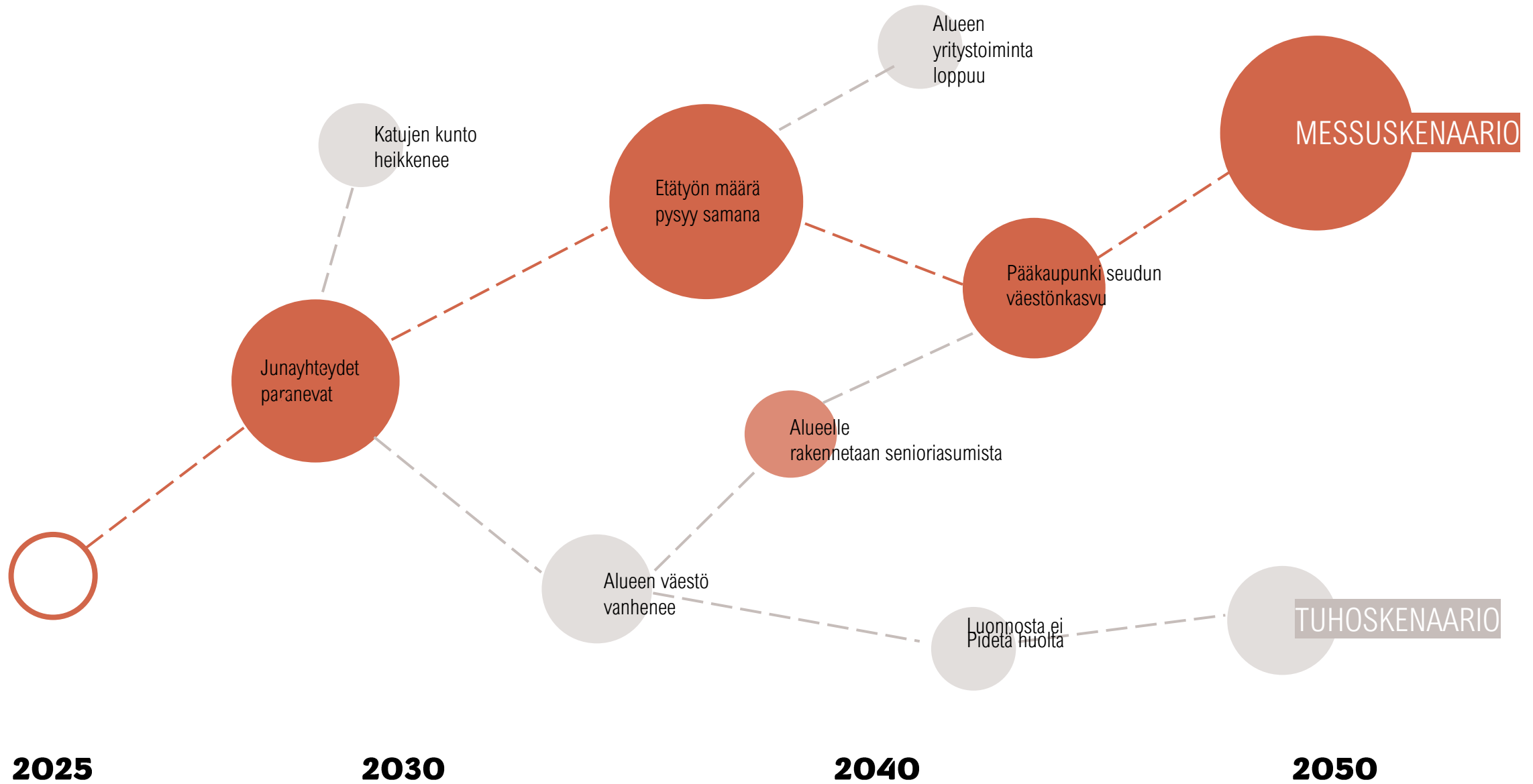
Vaiheistuskaavio

2025		2035		2040		
Olemassa olevien tonttien tiivistäminen jakamalla niitä osiin asukkaiden tarpeita seuraten.	Kestävän asumisen keskus perustetaan tukemaan rakentamisen aikaisissa töissä.	Kaupunki investoi siltaan. Mökkikadulle ja Villa marinaan rakennetaan vapaa-ajan rakennuksia.	Kaupunki investoi ja kaavoittaa metsäkeskustan infran rakentamiseen.	Kaupunki rakentaa siltaan liittyvät rakennukset. Rakennuksen yhteyteen noutolokerikko.	Mökkikadulle rakennetaan asuntoja.	Keskustan tontteja jaetaan ryhmärakennuttamishankkeisiin.
Vapaa-ajan asunnot Koulun ja nuorisotilan kunnostus	Kestävän asumisen keskus Pienvenesatama Sauna ja Näkötorni	Mökkikadun mökit Villa Marina mökit Kesäravintola	Villa Marinan huvilat Mökkikadun mökit	Hoivakoti Tuettu asuminen Asunnot Mökkikadulle	Rivitalot ja kerrostalot	Omakotitalot Kahvilat ja ravintolat

➔ **Asunto-
messut
2050**



Skenaariot



Tervetuloa Lappohjan asuntomessuille 2050!

Lisäkysymyksiä?

saku.koutaniemi@tuni.fi

lumi.sonck@tuni.fi

ida.valtonen@tuni.fi



Kiitos!