

*Mereren, metsän ja meidän kylä*

LAPPOHJA 2050

ALMA SARAMAN, ROOSA KUITUNEN, MARIE VILKKI




## *Mereren*

Lappohjan alueellisia erityispiirteitä ovat ehdottomasti meren läheisyys ja pitkä rantaviiva, joita kylässä vaalitaan ja arvostetaan. Merellisyys ilmenee kylässä muun muassa merellisenä ilmastona, veneilynä, satamatoimintana, luontomatkailluna sekä monimuotoisena meriluontona.

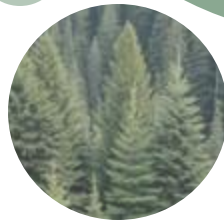
## *Metsän*

Lappohjassa asuminen ja kylän toiminnot ovat tiiviisti integroituneet ympäröivään metsään. Kylän luonnollinen ja rehevä ulkonäkö säilytetään, ja tarvittavat korjaukset tehdään harkiten. Luonnon hyvinvointia ja monimuotoisuutta suojellaan. Lappohjassa syntyy vahva yhteys metsään, mikä mahdollistaa aktiviteetit, kuten sienestyksen ja marjastuksen, ulkoilun ja luonnossa leikkimisen.

## *Meidän*



Lappohjassa vakituinen asuminen, mökkielämä ja matkailu muodostavat tasapainoisen kokonaisuuden. Kylä tarjoaa mahdollisuuksia yhteisölliseen elämäntapaan, ja sen elinvoimaa vahvistetaan kehittämällä palveluita, tukemalla ja monipuolistamalla paikallisia elinkeinoja sekä parantamalla kylän tiloja ja infrastruktuuria. Muutokset toteutetaan oikeudenmukaisesti koko kyläyhteisön hyödyksi.

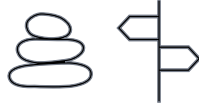


# Tavoitteena 1500 asukasta

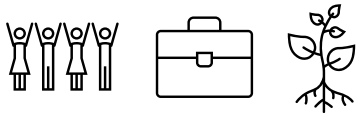
Enemmän työpaikkoja



Enemmän matkailijoita



Kutsuva asuinpaikka



Enemmän asukkaita

Enemmän ihmisiä

Enemmän palveluita



Eläväisempi Lappohja

*Merellä, metsässä ja meidän kylä*

**Karttamerkit:**

←→ Kulttuuripolku

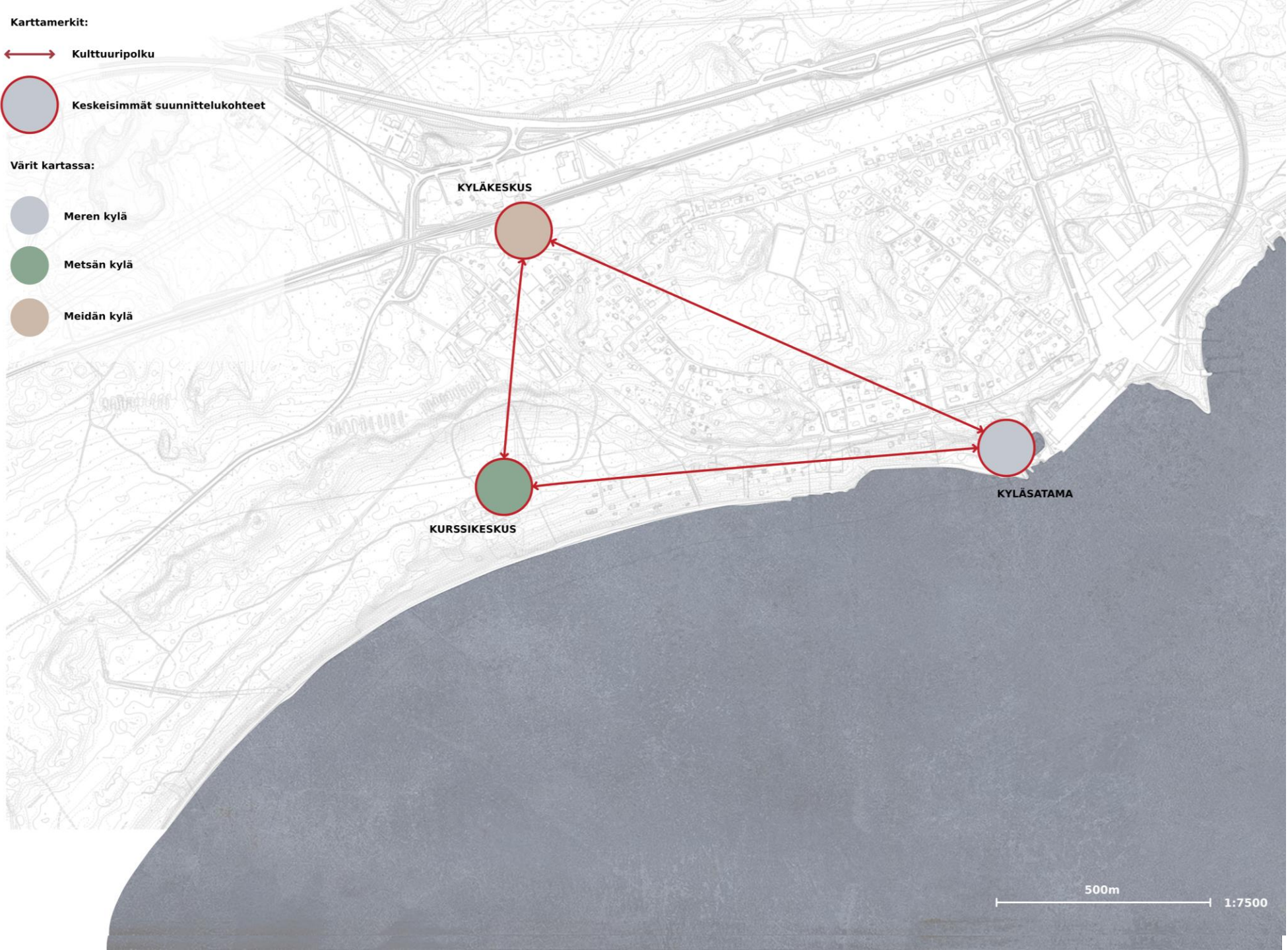
○ Keskeisimmät suunnittelukohteet

**Värit kartassa:**

○ Meren kylä

○ Metsän kylä

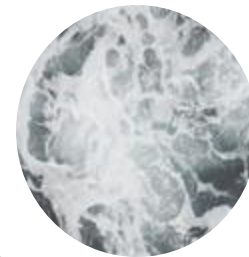
○ Meidän kylä



500m

1:7500

*Merellinen Lapsuushija*



”Lappohjan alueellisia erityispiirteitä ovat ehdottomasti meren läheisyys ja pitkä rantaviiva, joita kylässä vaalitaan ja arvostetaan. Merellisyys ilmenee kylässä muun muassa merellisenä ilmastona, veneilynä, satamatoimintana, luontomatkailuna sekä monimuotoisena meri- ja rantaluontona.”



# Rannan itseisarvo

- Lappohjan ranta on osa Lappvikmalmarnan dyynialuetta, joka kuuluu valtakunnallisesti merkittäviin tuuli- ja rantakerrostumiin. (1)
  - Dyynialue jakautuu erilaisiin vyöhykkeisiin vedenalaisesta matalikosta varsinaiseen hiekkarantaan ja metsittyneisiin dyynialueisiin. (1)
  - Rannikon avoimet dyynit ovat harvinaisia ja uhanalaisia luontotyyppejä, joita ei saa hävittää tai heikentää luonnonsuojelulain nojalla. (2)
- Itämeren rannoille tyypillinen hiekan liikkuminen, alhainen ravinnepitoisuus, vedenkorkeuden vaihtelu, tuulisuus, paahteisuus ja meriveden suolaisuus ovat myös Lappohjan rannalle ominaisia piirteitä. (3)
  - Lappohjan hiekkarannalla tavataan useita suojeltavia lajeja, kuten rantakauraa, meriotakilokkia ja pulskasantiaista (4)
- Lappohjan rannalla on myös maisemallinen arvo. Sieltä aukeaa pitkiä näkymiä merelle ja toisaalta mereltä rannan suuntaan. (1)
- Meren läheisyys sekä pitkä hiekkaranta ovat myös paikan identiteetin kannalta keskeisiä.



*Kestävästi meren äärellä*

– Lappohjan tasapainoinen elinkeinokehitys

SATAMATOIMINTA JA LUONTOMATKAILU



# Vastuullista satamatoimintaa

- Lappohjan alueelle syntyi paljon teollisuutta 1960- ja 1970-luvuilla, joiden vaikutuksesta Lappohja kasvoi. (5)
- Satamatoiminta on ollut kylän kannalta keskeistä, ja sillä on osansa Lappohjassa myös vuonna 2050.
- Satamatoimintaa kehitetään kestävällä tavalla, joka huomioi paikallisen luonnon ja asukkaat. On tärkeää, että:
  - Satamatoiminta ei ainoastaan minimoi ympäristöhaittoja, vaan myös edistää aktiivisesti kestäväää ja ympäristömyönteistä kehitystä.
  - Sataman kehittämisessä kuullaan ja otetaan huomioon asukkaiden näkemykset ja tarpeet ennakoivasti.
- Pelkästään satamatoimintaan keskittyvä elinkeinorakenne saattaa olla riski. Sen rinnalla olisi tärkeää vahvistaa myös muita elinkeinoja, etenkin luontomatkailua.



Kuva: Pixabay

# Ympäristötietoista luontomatkailua

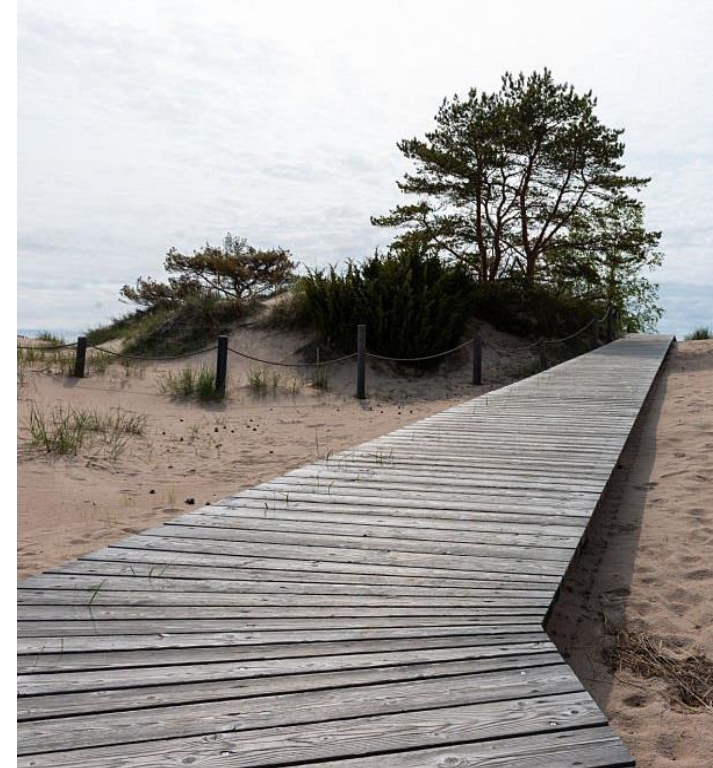
- Valtioneuvoston mukaan Länsi-Uudellamaalla matkailuala on ollut voimakkaasti kasvussa ja majoituskapasiteetti alkaa olla äärirajoilla. (6)
  - Myös Hangossa oli vuonna 2025 erinomainen matkailukausi ja kokeilu suorasta junayhteydestä Riihimäen ja Hangon välillä onnistui. (6)
- Lappohjan ranta tarjoaa osaltaan loistavan mahdollisuuden vahvistaa luontomatkailua paikallisena elinkeinona.
- Erityisen tärkeää on tiedostaa luontomatkailuun liittyvät uhat ja kehittää ympäristöä huomioiden paikalliset asukkaat ja herkkä luonto, jota alue edustaa.



Kuvat: Pixabay

# Kehityksen pääperiaatteet

- Rannikon avoimia dyynejä uhkaavat muun muassa rakentaminen, maastoliikenne, liiallinen virkistyskäyttö ja vieraslajit. (2) Näihin voitaisiin soveltaa seuraavia ratkaisuja:
  - Kulkeminen ja virkistyskäyttö keskitetään kulumisen hillitsemiseksi.
    - Rannan käyttö pyritään keskittämään olemassa olevan uimarannan yhteyteen.
    - Kulkeminen pyritään ohjaamaan pitkospolulle varsinkin niissä kohdissa, jotka ovat tallomiselle arkoja.
    - Dyynien yhteys mereen säilytetään mahdollisimman esteettömänä, jottei rannikon avoimien dyynien luonnollinen kehitys vaarannu. (2)
  - Kaikki kehitys pyritään tekemään olemassa olevia rakenteita täydentäen ja hyödyntäen.
  - Lajitietämystä pyritään lisäämään.
- Uudistukset toteutetaan siten, että ne palvelevat samalla myös paikallisten virkistäytymistä eivätkä aiheuta heille haittaa.



Kuva: Pixabay

# Luontopolkukokonaisuus

- Yleistä kokonaisuudesta:
  - Pääasiallisena materiaalina käytetään harmaantunutta mäntyä, joka on paikallinen materiaali ja istuu maisemaan.
  - Kaikki rakenteet pyritään toteuttamaan mahdollisimman kevyinä ja siirrettävinä.
  - Luontopolun varrelle lisätään opettavia kylttejä, jotka kertovat alueen luonnosta.
  - Huolehditaan jätehuollosta.
- Luontopolulle rakennetaan pitkospolkurakenteita.
  - Vastaavia ratkaisuja on käytetty muun muassa Hangon Tulliniemen rannalla (7) ja Porin Yyterissä. (8)
  - Rakenne nostetaan maasta siten, että hiekka pääsee kulkemaan sen alta.
- Kurssikeskus otetaan uudelleen käyttöön.
  - Majoitustoiminta
  - Kiipeilypuisto



Kuvat: Pixabay

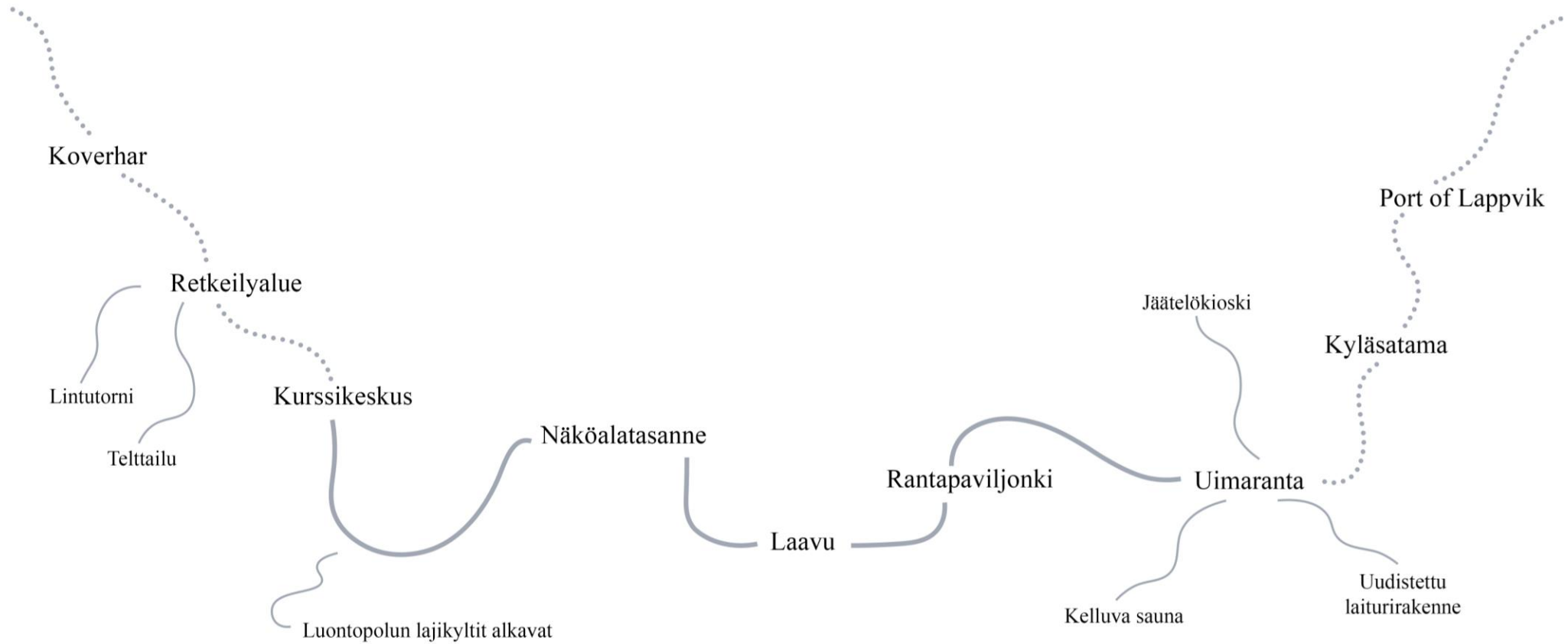
# Luontopolkukokonaisuus

- Kurssikeskuksen tuntumaan rakennetaan uusi näköalatasanne.
- Laavu kytketään luontevasti osaksi luontopolkua.
- Uimarantaa kehitetään lisäämällä:
  - Uusi laiturirakenne
  - Kelluva sauna
  - Jäätelökioski
  - Rantapaviljonki
- Kyläsatama otetaan aktiiviseen käyttöön.
  - Pieni satama palvelee asukkaita ja tekee kohteesta saavutettavan myös veneilijöille, joita saattaa saapua esimerkiksi läheisestä Predium-vierasvenesatamasta.
  - Lisätään veneilijöille wc-tilat ja kierrätyspiste.
  - Uimarannan kehitys palvelee myös veneilijöitä.



Kuva: AI-generoitu havainnekuva

# Lappohjan ranta 2050



 Pelkkä rantalinja

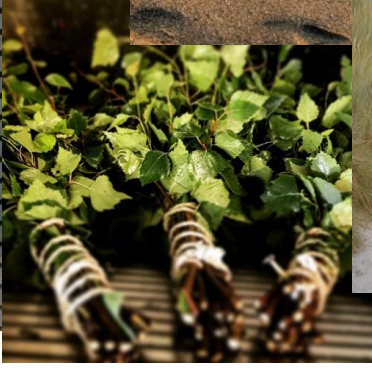
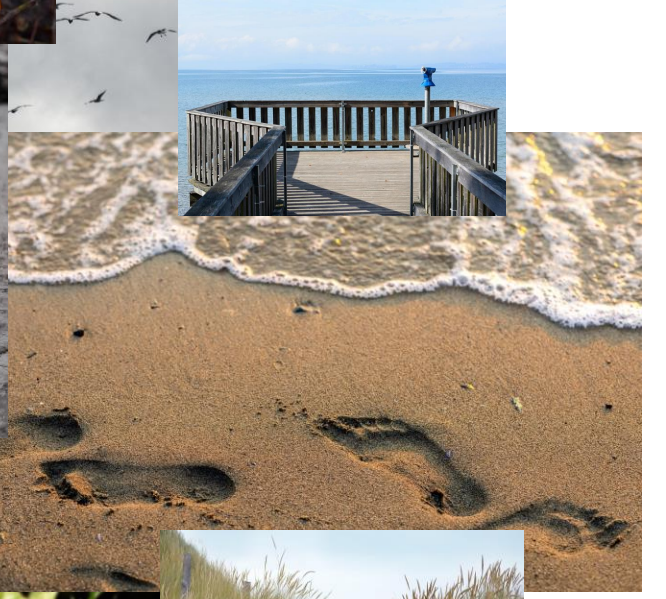
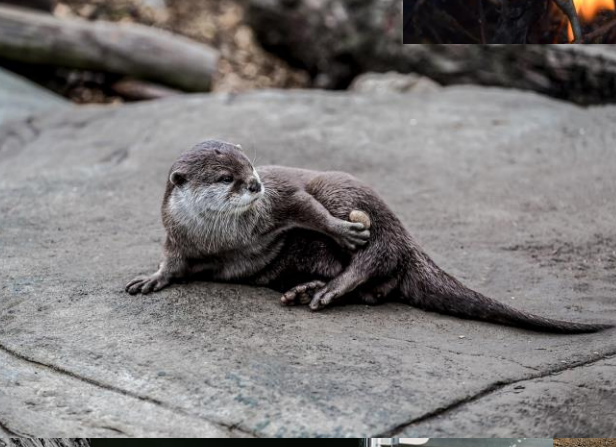
 Luontopolku

Karttamerkit:

- Natura2000-alue maalla
- Rannikon avoimet dyynit

- Yhteinen reitti
- Rannan luontopolku
- Yhteys retkeilyalueelle





# Merellisyyys-osiossa käytetyt lähteet

1. [https://wwwi.ymparisto.fi/tuura/a/Y01\\_Uusimaa/Kohdekuvaukset/TUU-01-003.pdf](https://wwwi.ymparisto.fi/tuura/a/Y01_Uusimaa/Kohdekuvaukset/TUU-01-003.pdf)
2. <https://www.ymparisto.fi/fi/luonto-vesistot-ja-meri/luonnon-monimuotoisuus/luontotyypin-monimuotoisuus/luonnonsuojelulain-luontotyypit/rannikon-avoimet-dyynit>
3. <https://julkaisut.valtioneuvosto.fi/server/api/core/bitstreams/6399ea0f-b3c1-48d8-90ca-02172f745dec/content>
4. [https://hanko.fi/wp-content/uploads/2024/01/3.-raportti\\_Koverhar\\_Hanko\\_2017\\_72\\_dpi\\_netti.pdf](https://hanko.fi/wp-content/uploads/2024/01/3.-raportti_Koverhar_Hanko_2017_72_dpi_netti.pdf)
5. <https://julkaisut.valtioneuvosto.fi/server/api/core/bitstreams/4d9a32d2-89be-4e05-b296-9de0a0b0dd30/content>
6. <https://julkaisut.valtioneuvosto.fi/server/api/core/bitstreams/4d9a32d2-89be-4e05-b296-9de0a0b0dd30/content>
7. [https://www.metsa.fi/wp-content/uploads/2019/10/Tulliniemeranta\\_luonnonhoitosuunnitelma-1.pdf](https://www.metsa.fi/wp-content/uploads/2019/10/Tulliniemeranta_luonnonhoitosuunnitelma-1.pdf)
8. <https://suomenluonto.fi/uutiset/poluilla-ja-pitkoksilla-dyynien-lintujen-ja-lietteiden-yyteri/>

# *Metsäinen Lappohja*



” Lappohjassa asuminen ja kylän toiminnot ovat tiiviisti integroituneet ympäröivään metsään. Kylän luonnollinen ja rehevä ulkonäkö säilytetään, ja tarvittavat korjaukset tehdään harkiten. Luonnon hyvinvointia ja monimuotoisuutta suojellaan. Lappohjassa syntyy vahva yhteys metsään, mikä mahdollistaa aktiviteetit, kuten sienestysten ja marjastuksen, ulkoilun ja luonnossa leikkimisen.”



# Metsän itseisarvo

- Poikkeuksellinen ilmasto ja maaperä, osa Salpausselän reunamuodostumaa
  - Useita uhanalaisia lajeja
  - Osa tärkeää ekologista verkostoa
  - Merkittävä rooli ilmastonmuutoksen torjumisessa ja siihen varautumisessa
  - Elinympäristö lukuisille eliölajeille hyönteisistä puihin
- Alueen luontoa pyritään suojelemaan ja säilyttämään ennallaan. Mahdollisuuksien mukaan alueen monimuotoisuutta pyritään lisäämään ja luontoalueiden pinta-alaa laajentamaan



*Kylä keskellä metsää*

– Lappohjan metsäinen paikallisidentiteetti

ELÄMÄNTAPA & LUONTOMATKAILU



# Metsä osana paikallisidentiteettiä

- Lappohjassa metsä on selkeästi osa kylää
- Luonnossa harrastaminen
- Omavaraisuutta tukeva elämäntyyli
- Lähellä luontoa kasvaminen tarjoaa lukuisia terveyshyötyjä
- Metsän Lappohjaan tuomia etuja kehitetään mm. tuomalla alueelle lisää ulkoilureittejä ja metsäleikkipuisto. Olemassa olevia ominaisuuksia vaalitaan



Kuva: Pixabay

# Ekologinen elämäntyyli

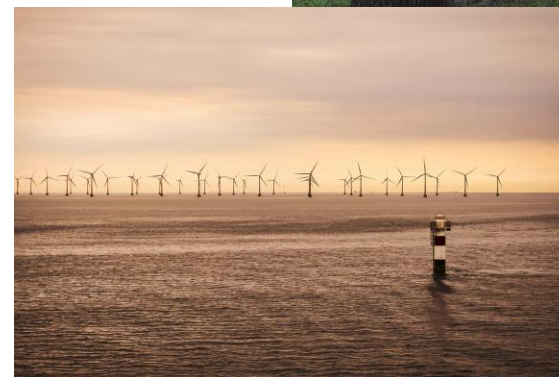
## ➤ Liikenteen kehittäminen

- Kävelyn ja pyöräilyn lisääminen uusilla kävely- ja pyöräteillä ja vuokrapyörillä
- Autoilun vähentäminen automatisoidulla tilaustaksilla ja yhteyskäyttöautoilla. Jatkossa vain kylän ympäristielle on sallittu muu kuin pihaan ajo
- Suurin osa liikenteestä kylään ja sieltä pois tapahtuu junalla, jonka vuorot tihenevät kertaan tunnissa

## ➤ Luontomatkailuun, vastuulliseen satamatoimintaan ja etätyöskentelyyn perustuva työelämä

## ➤ Tuulivoiman ja talojen katoille kiinnitettävien aurinkopaneelien tarjoama puhdas energia

## ➤ Osittain omavarainen elämä metsän antimilla



# Gympäristötietoista luontomatkailua

- Keskeisessä roolissa Lappohjan elinvoimaisuuden kasvattamisessa
- Olemassa olevaa matkailutoimintaa
- Upea luonto ja erinomaiset kulkuyhteydet junalla
- Luontomatkailua kehitetään luonto ja paikalliset huomioiden
  - Lappohjan kulttuuripolku
  - Taidetta, tietoa ja uusia aktiviteetteja
  - Olemassa olevia palveluita kehitetään
  - Brändäys ja julkisen liikenteen tukeminen



Kuva: Wikipedia

Kuva: Freepik

Karttamerkit:

-  Säilytettävä luontoalue
-  Kulttuuripolku
-  Pyörä- ja kävelytie
-  Retkeilyreitti
-  Apteekki
-  Automatisoitu kutsutaksi
-  Pyörien vuokraus
-  Leikkipuisto
-  Seikkailupuisto
-  Liikuntapaikka
-  Ulkoilureitti



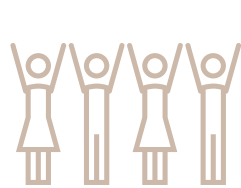
1:7500

500m

A large, solid brown circle is centered on the page. To its right, there are two smaller circles: a solid brown one above a circular image of a piece of paper with faint, illegible handwriting.

*Meidän Lapsokirja*

” Lappohjassa vakituinen asuminen, mökkielämä ja matkailu muodostavat tasapainoisen kokonaisuuden. Kylä tarjoaa mahdollisuuksia yhteisölliseen elämäntapaan, ja sen elinvoimaa vahvistetaan kehittämällä palveluita, tukemalla ja monipuolistamalla paikallisia elinkeinoja sekä parantamalla kylän tiloja ja infrastruktuuria. Muutokset toteutetaan oikeudenmukaisesti koko kyläyhteisön hyödyksi.”



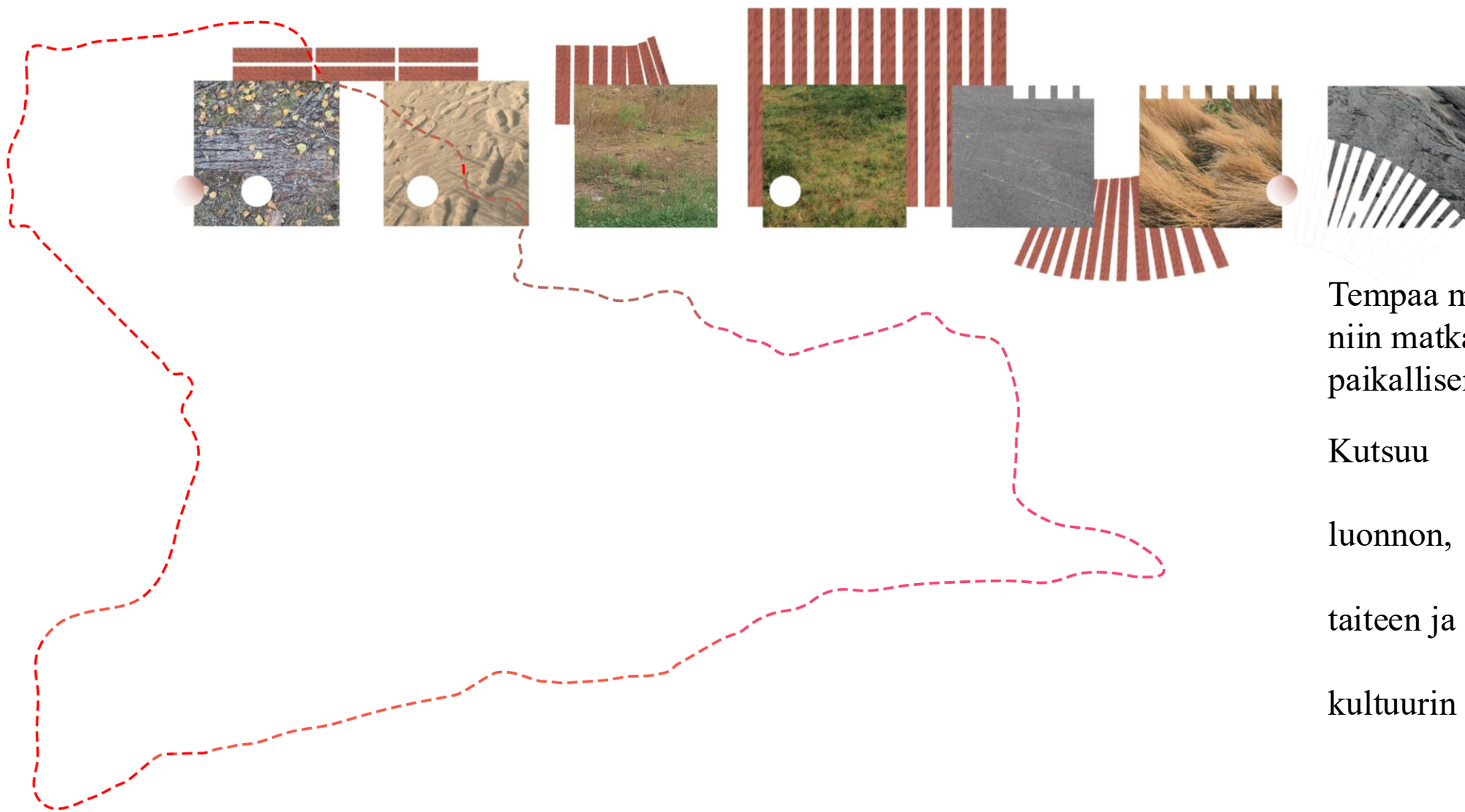


500 m 1:7 500

1:7500 500 m

# Kulttuuripolku

Lappohjan aluetta yhteen kokoava kevyen liikkuamisen reitti



Tempaa mukaansa  
niin matkailijan kuin  
paikallisenkin.

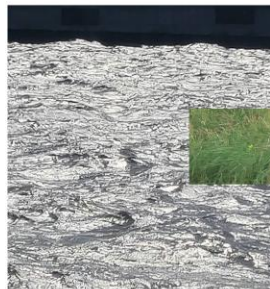
Kutsuu

luonnon,

taiteen ja

kulttuurin äärelle.

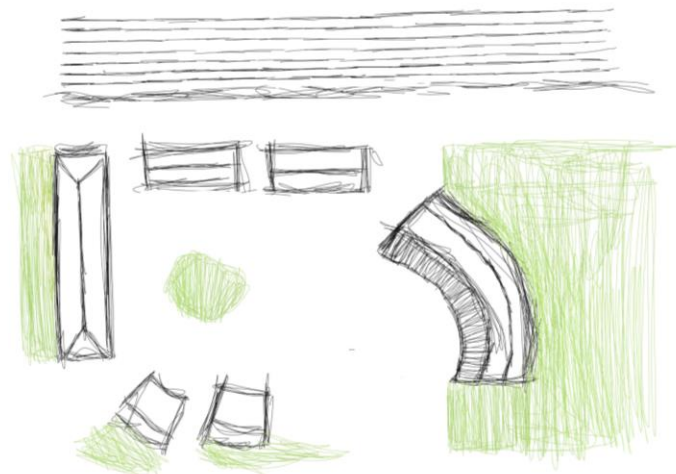
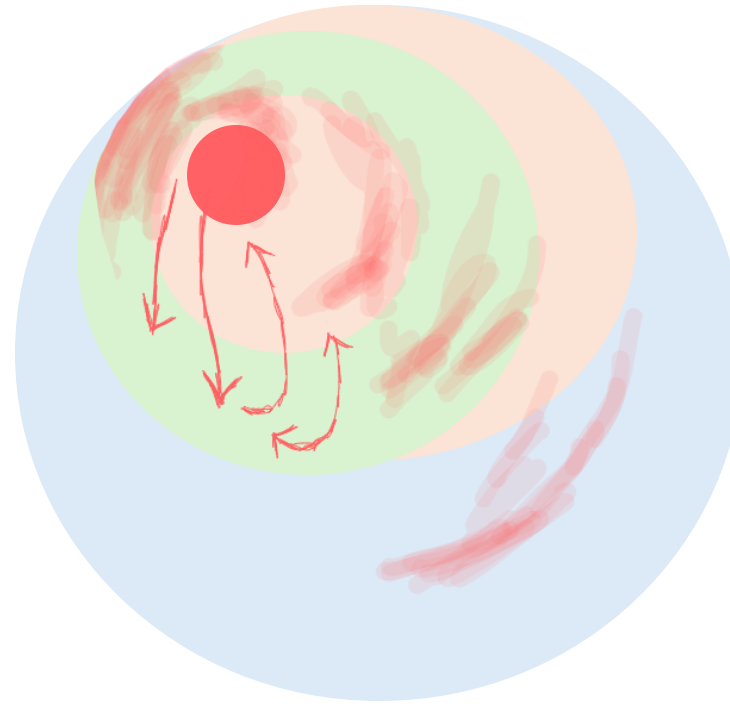




# Kyläkeskus

## ASEMA + PALVELUT + YHTEISÖ

- Lappohjan puolelle siirretty asemalaituri
- Kyläaukio
- Yhteisötalo
  - Yhteisötiloja ja paikka harrastamiselle
- Kahvila
- Etätyöskentelytilat
- Yhteiskäyttöpolkupyörät ja -autot



# Asuminen

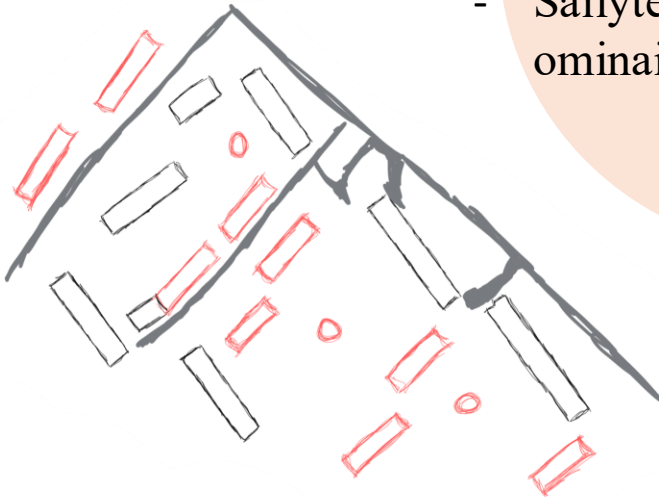
## YLLÄPITO + TIIVISTÄMINEN + TÄYDENTÄMINEN

Kutsuvaa asumista, vastaten aikansa tarpeisiin

- Saavutettavuus
- Kyläyhteisö
- Luonto

### Kerrostaloalue:

- Korotetaan olemassaolevaa
- Täydennysrakennetaan uutta
- Lisätään viihtyisyyttä
- Säilytetään luonnonläheinen ominaisluonne



### Pientaloalue:

- Tiivistetään tontteja
- Vanhan ja uuden vuoropuhelu
- Tyypitalo
  - Yhtenäinen ilme uudisrakennuksissa
  - Yksinkertaista mutta antoisaa asumista

