



HANGON KAUPUNKI

HANGÖ STAD

**Lappohjan taajaman ranta-alueiden
asemakaava ja asemakaavan muutos,**
joka koskee osaa Lappohjan taajamasta.

Osallistumis- ja arviointisuunnitelma

28.4.2016 / 11.6.2026

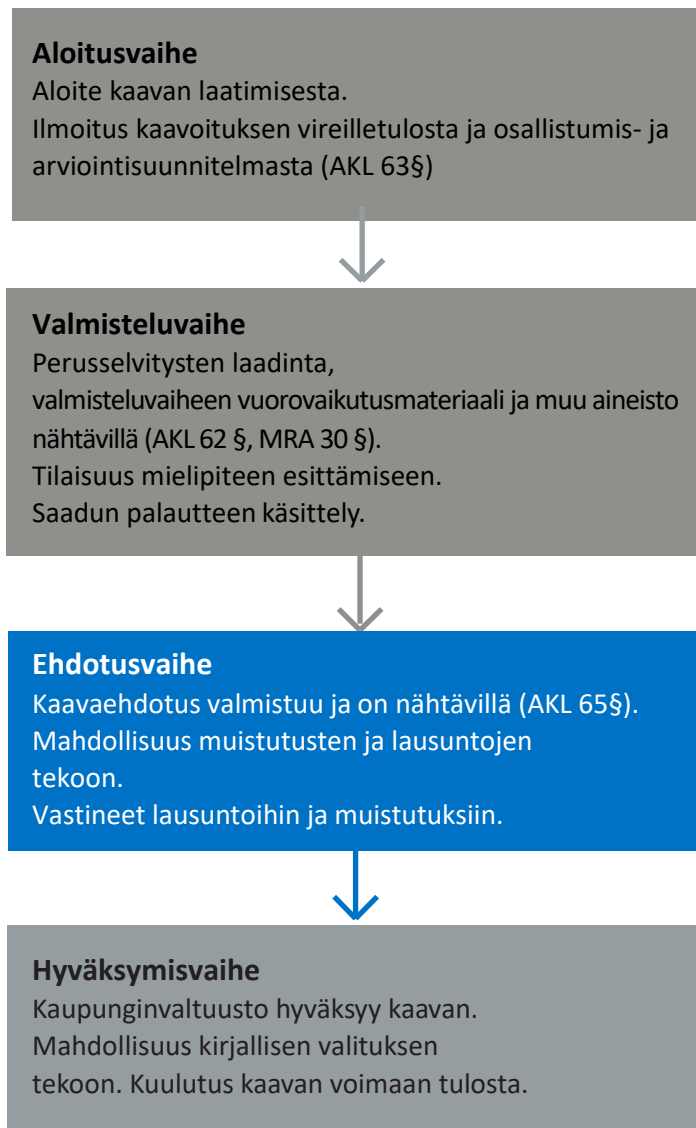


Mikä on osallistumis- ja arviointisuunnitelma?

Osallistumis- ja arviointisuunnitelma (OAS) tehdään kaavatyön alussa asukkaita, järjestöjä, kunnan ja valtion viranomaisia sekä muita osallisia varten. OAS:ssa esitetään suunnitelma osallistumisen ja muun vuorovaikutuksen järjestämisestä sekä vaikutusten arvioinnista.

OAS antaa perustiedot kaavahankkeesta ja sen valmisteluprosessista niin, että osalliset voivat arvioida kaavan merkitystä ja tarvetta osallistua sen valmisteluun.

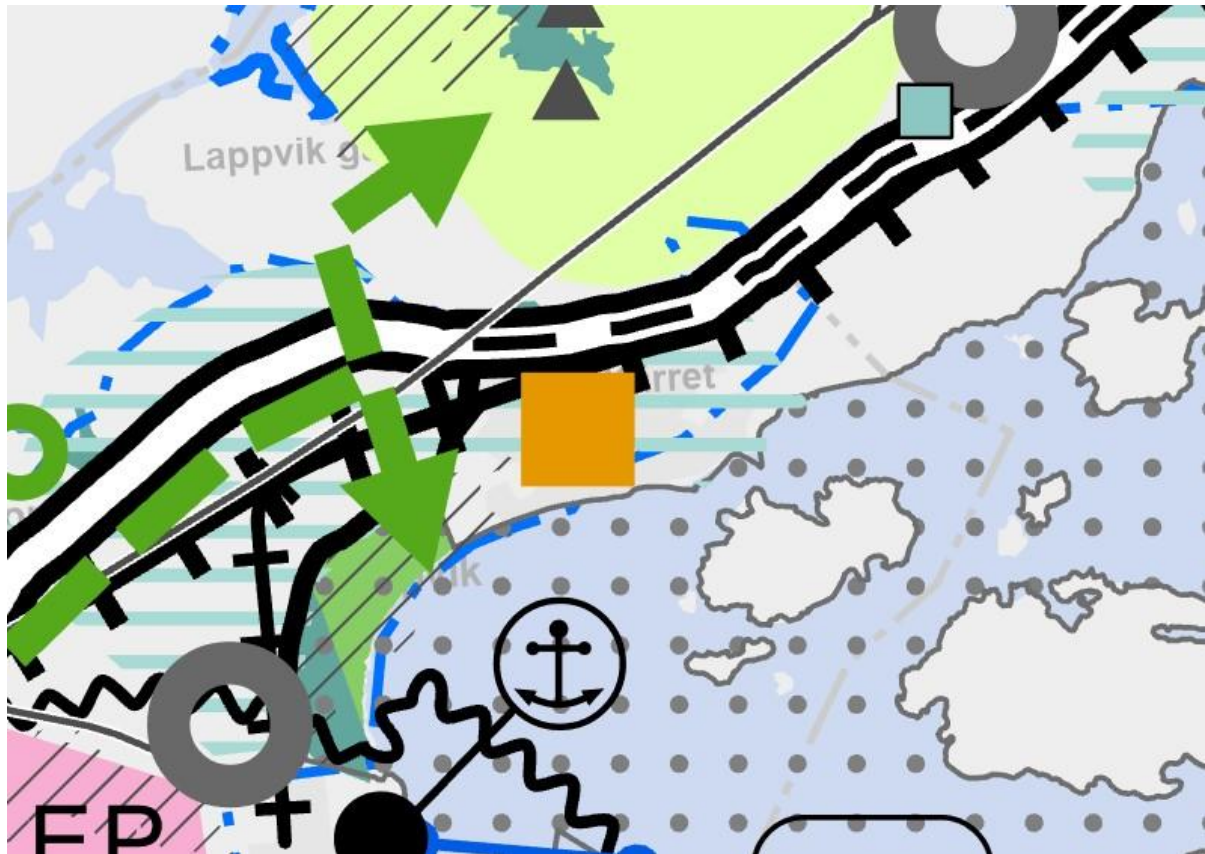
Suunnittelu ja osallistuminen lyhyesti kaavaprosessin eri vaiheissa:



Suunnittelutilanne

Maakuntakaava

Ympäristöministeriön vahvistamissa maakuntakaavoissa suunnittelualue on pääosin kulttuuriympäristön tai maiseman vaalimisen kannalta tärkeää aluetta. Lisäksi suunnittelualueella on pohjavesialuetta, sekä Natura 2000 verkostoon kuuluvaa aluetta.



Ote Uudenmaan voimassa olevien maakuntakaavojen epävirallisesta yhdistelmästä (Uudenmaan liiton tulkinta 13.3.2023).

Yleiskaava

Lappohjan osayleiskaava vuodelta 1986 ei ole oikeusvaikutteinen. Läntinen ranta on jätetty rakentamisesta vapaaksi virkistysalueeksi. Satamatien varteen lähelle rautatietä on merkitty kerrostalojen korttelialueita (AK). Itäisellä rannalla on teollisuutta (T) ja puolustusvoimien aluetta (EP), sekä satama- ja venesatama-alueita (LS, LV). Suunnittelualueella on monipuolisesti pientalojen ja kytkettyjen asuinrakennusten korttelivarausta sekä aluevarauksia yleisille rakennuksille.



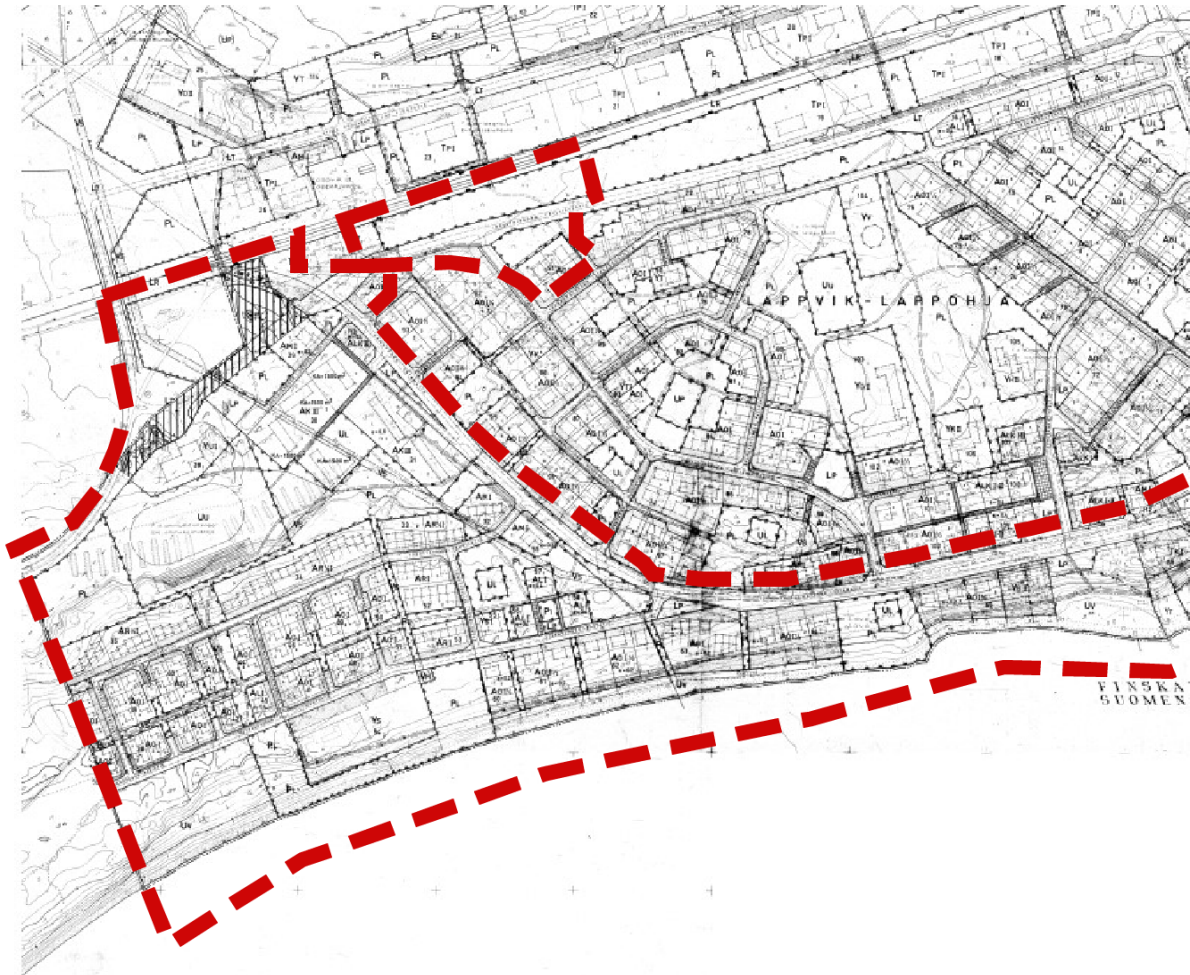
Ote Lappohjan osayleiskaavasta. Suunnittelualue rajattu punaisella katkoviivalla.

Pieni osa suunnittelualueesta osuu Rantayleiskaavaan nro 502 (1987), sekä yleiskaavaan nro 501 (1978). Näihin yleiskaavoihin osuvat alueen osat ovat kokonaan vesialuetta.

Alueelle on laadittu Koverharin ja Lappohjan alueen yleiskaava, joka hyväksyttiin kaupunginvaltuustossa 10.12.2024. Yleiskaavasta jätettiin valituksia, joiden johdosta Helsingin hallinto-oikeus antoi päätöksen 22.10.2025, jolla se kumosi Hangon kaupunginvaltuuston tekemän kaavan hyväksymispäätöksen. Koverharin ja Lappohjan alueen yleiskaavan katsotaan kuitenkin olevan kaupungin visio alueen kehittämisestä. Asemakaavaehdotus noudattaa yleiskaavan ratkaisuja.

Asemakaava

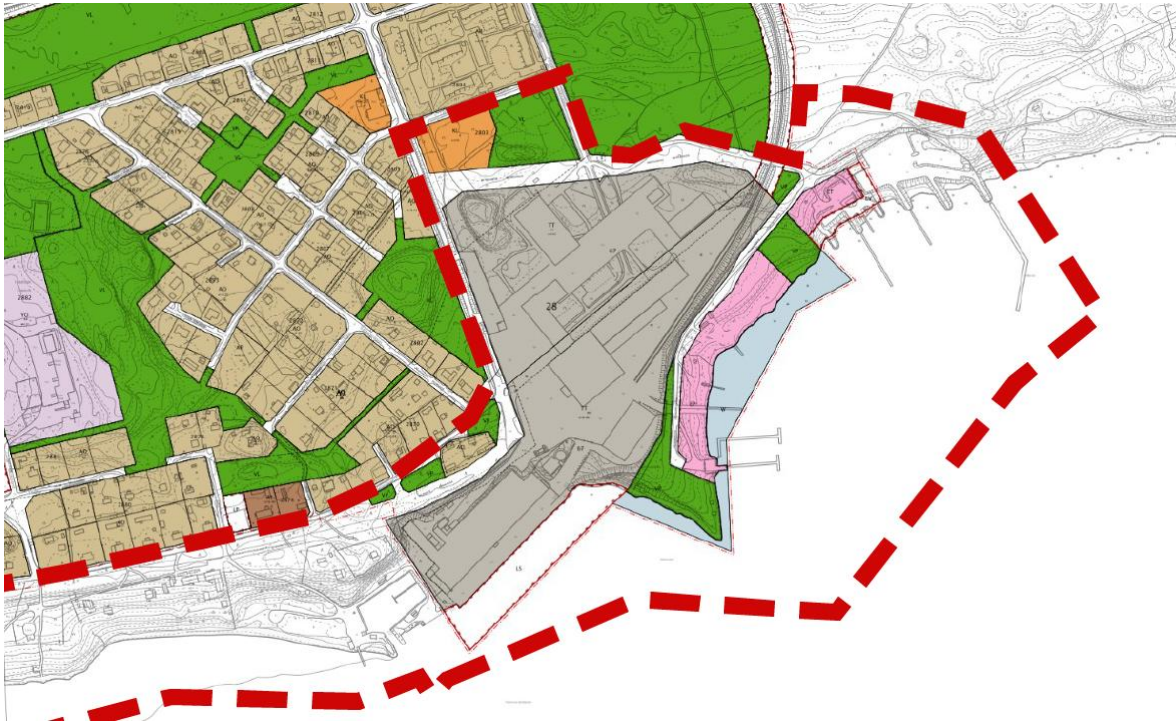
Suunnittelualueen länsiosassa on voimassa asemakaava vuodelta 1966. Kaavan rakenne poikkeaa toteutuneesta maankäytöstä. Ranta on osoitettu virkistyskäyttöön. Högsandin dyynin ja rautatien väliselle alueelle on osoitettu korttelialueita pääosin asuin- ja virkistyskäyttöön.



Ote Lappohjan rakennuskaavasta vuodelta 1966. Suunnittelualue rajattu punaisella katkoviivalla.

Itäosassa ovat voimassa asemakaavat nro. 193 vuodelta 1999 ja nro. 28001 vuodelta 1986. Satamatien itäpuoli on teollisuusaluetta (T), virkistysalueita (VL, VP), erityisalueita (ET, EP), sekä satama- ja venesatama-alueita (LS, LV).

Matruusintien pohjoispuolella sijaitsee virkistysaluetta (VL) ja liikerakennusten korttelialue (KL).



Ote ajantasa-asetakaavasta. Suunnittelualue rajattu punaisella katkoviivalla.

Selvitykset

Asemakaavan laadinnan yhteydessä selvitetään kaavan toteutuksen ympäristövaikutukset maankäyttö- ja rakennuslain (MRL 9 §) sekä asetuksen (MRA 1§) edellyttämällä tavalla.

Olemassa olevat selvitykset

Kaava-aluetta koskevia selvityksiä:

- Lepakko- ja linnustoselvitys. Hangon kaupunki, Lappohjan asemakaava-alueen lepakko- ja linnustoselvitys. Pöyry. 19.11.2015.
- Luontoselvitys. Hangon kaupunki, Lappohjan asemakaava. Pöyry. 18.3.2015.
- Suunnittelualueen rakennusteninventointi, alueet 1-4. N. Wickholm, Hangon kaupunki. 2013.
- Hangon Lappohjan kalasataman asemakaava-alueen luontoselvitykset vuonna 2009, Faunatica.
- Lappohjan rannan luontoinventointi 2002. K.Keynäs.
- Mailaskiiltokääriäisen esiintymisen tilan inventointi Hangon Lappohjan alueella v.2005. H.Koski.
- Natura2000: Tammisaaren ja Hangon saariston ja Pohjanpitäjänlahden merensuojelualue (FI100005).
- Tammisaaren ja Hangon itäisen saariston hoito- ja käyttösuunnitelma. Metsähallitus. 2012.
- Lappohjan kasvillisuudeltaan arvokkaan alueen (uimaranta) hoito- ja käyttösuunnitelma. YOK ja Hangon kaupunki. 2008.
- Lausunto / Högsandin dyyni, Hanko. 2002.
- Koverharin ja Lappohjan yleiskaavaehdotus – viher- ja ekologinen verkosto. Sitowise 2024.
- Lappohjan ja Koverharin osayleiskaavan ekologisten yhteyksien tarkastelu. Sitowise 2024.
- Koverharin ja Lappohjan alueen yleiskaavan hulevesiselvitys. A-insinöörit 2020.
- Koverharin ja Lappohjan alueen yleiskaava. Natura 2000 -alue. Yhteenvedo Natura-arvioinnin tarpeesta. A-insinöörit 2021.
- Koverharin ja Lappohjan alueen yleiskaava. Ilmastovaikutusten arviointi. A-insinöörit 2021.
- Koverharin ja Lappohjan alueen yleiskaavaehdotus. Natura -tarveharkinta. Sitowise 2023.
- Koverharin ja Lappohjan alueen yleiskaava. Rakennetun kulttuuriympäristön inventointi. A-insinöörit 2017.

Laadittavat selvitykset

Pohjakartta saatetaan ajantasalle kaavatyön aikana.

Lepakko-, linnusto ja luontoselvitys tarkistetaan ja päivitetään tarvittavilta osin.

Vaikutusten arviointi

Asemakaavatyön aikana arvioidaan MRA 1 § mukaisesti ainakin seuraavia vaikutuksia:

- vaikutukset ihmisten elinoloihin ja elinympäristöön
- vaikutukset maa- ja kallioperään, veteen, ilmaan ja ilmastoon
- vaikutukset kasvi- ja eläinlajeihin, luonnon monimuotoisuuteen ja luonnonvaroihin

- vaikutukset alue- ja yhdyskuntarakenteeseen, yhdyskunta- ja energiatalouteen sekä liikenteeseen
- vaikutukset kaupunkikuvaan, maisemaan, kulttuuriperintöön ja rakennettuun ympäristöön

Osalliset

Osallisia ovat alueen maanomistajat ja asukkaat sekä kaikki ne, joiden asumiseen, työntekoon tai muihin oloihin kaava saattaa huomattavasti vaikuttaa ja ne viranomaiset tai yhteisöt, joiden toimialaa suunnittelussa käsitellään.

Kaikki, joiden asumiseen, työntekoon tai muihin oloihin kaava vaikuttaa:

- kuntalaiset
- kaava-alueen ja siihen rajoittuvien maa-alueiden omistajat
- kaava-alueen ja sen lähialueen asukkaat
- kaava-alueen ja sen lähialueen elinkeinonharjoittajat

Viranomaiset:

- Lupa- ja valvontavirasto
- Uudenmaan elinvoimakeskus
- Uudenmaan liitto
- Museovirasto
- Länsi-Uudenmaan museo
- Länsi-uudenmaan pelastuslaitos
- Eteläkärjen ympäristöterveys
- Hangon kaupunki
 - Tekninen lautakunta
 - Hangon Vesi
 - Rakennusvalvonta
 - Ympäristönsuojelu
 - Nuorisoraati
 - Esteettömyystyön ohjausryhmä
 - Vanhusneuvosto

Yhteisöt, joiden toimialaa suunnittelussa käsitellään:

- Hangon omakotiyhdistys
- Hangon ympäristöyhdistys
- Lappohjan kylä- ja omakotiyhdistys ry
- Lappvik ungdomsförening
- Lappvik Motorbåtsklubb r.f
- Caruna Oy
- Lappohjan luonto ry

Tiedottaminen

Kuulutukset, osallistumis- ja arviointisuunnitelma, kaavaluonnos sekä kaavaehdotus ovat virallisesti nähtävillä kaupungin internet-sivuilla:

Kaavamateriaalit: www.hanko.fi/kaavoitus

Kuulutukset: www.hanko.fi -> Kaupunki ja päätöksenteko -> Päätöksenteko -> Kuulutukset

Lisäksi kaavamateriaali on nähtävillä Teknisessä ja ympäristövirastossa ennalta sovittuun aikaan: Tekninen ja ympäristövirasto, Santalantie 2

Kuulutukset julkaistaan Etelä-Uusimaassa ja ne ovat myös nähtävillä teknisen ja ympäristöviraston ilmoitustauluilla.

Osallistumisen järjestäminen

Kuntalaisilla ja muilla osallisilla on mahdollisuus osallistua kaavan valmisteluun, arvioida kaavoituksen vaikutuksia ja lausua kirjallisesti tai suullisesti kantansa asiasta. Asemakaavaehdotus asetetaan nähtäville AKL 65 §:n mukaisesti.

Kaupunginvaltuuston hyväksyntää koskevasta päätöksestä on mahdollisuus valittaa Helsingin hallinto-oikeuteen ja edelleen korkeimpaan hallinto-oikeuteen.

Alustava aikataulu

Aloitus- ja valmisteluvaihe 05 / 2016 – 06 / 2018

- Kaavatyö asetetaan vireille
- Osallistumis- ja arviointisuunnitelma
- Perusselvitysten laadinta
- Valmisteluvaiheen vuorovaikutus
- Mahdollisuus mielipiteen esittämiseen

Ehdotusvaihe 09 / 2025 – 02 / 2027

- Perusselvitysten tarkistus ja päivitys
- Käsittely ympäristölautakunnassa
- Käsittely kaupunginhallituksessa
- Kaavaehdotus nähtävillä 30 päivää
- Mahdollisuus lausuntoihin ja muistutuksiin

Hyväksymisvaihe 02 – 05 / 2027

- Kaupunginvaltuusto hyväksyy kaavan
- Mahdollisuus kirjallisen valituksen tekoon
- Kuulutus kaavan voimaan tulosta, mikäli ei valituksia

Yhteystiedot

Hangon kaupunki

Hangon kaupunki, Santalantie 2, 10960 Hanko pohjoinen

Kukka-Maaria Luukkonen

Kaupungingeodeetti

puh. 040 1359 281

s-posti: kukka-maaria.luukkonen@hanko.fi

Jaana Sarnikorpi

Suunnitteluavustaja

puh. 040 1359 283

s-posti: jaana.sarnikorpi@hanko.fi

Kaupungin kotisivut

www.hanko.fi

Valokuvat, teemakartat, pohjakartat ja ilmakuvat © Hangon kaupungin maankäyttöosasto

Raportin on laatinut maankäyttöosasto, Hangon kaupunki