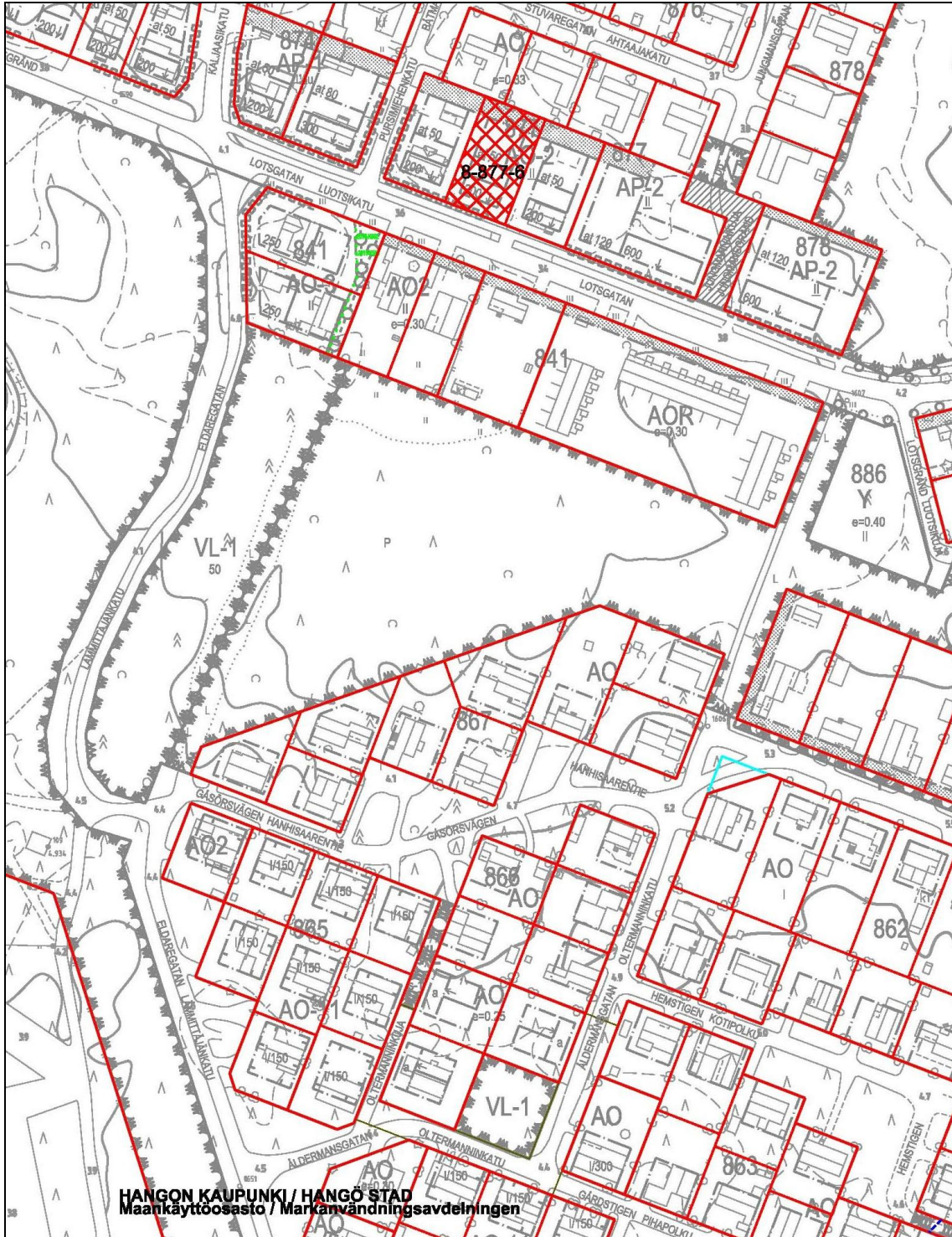




HANGONKYLÄ  
HANGÖBY



HANGON KAUPUNKI / HANGÖ STAD  
Maankäyttöosasto / Markanvändningsavdelningen

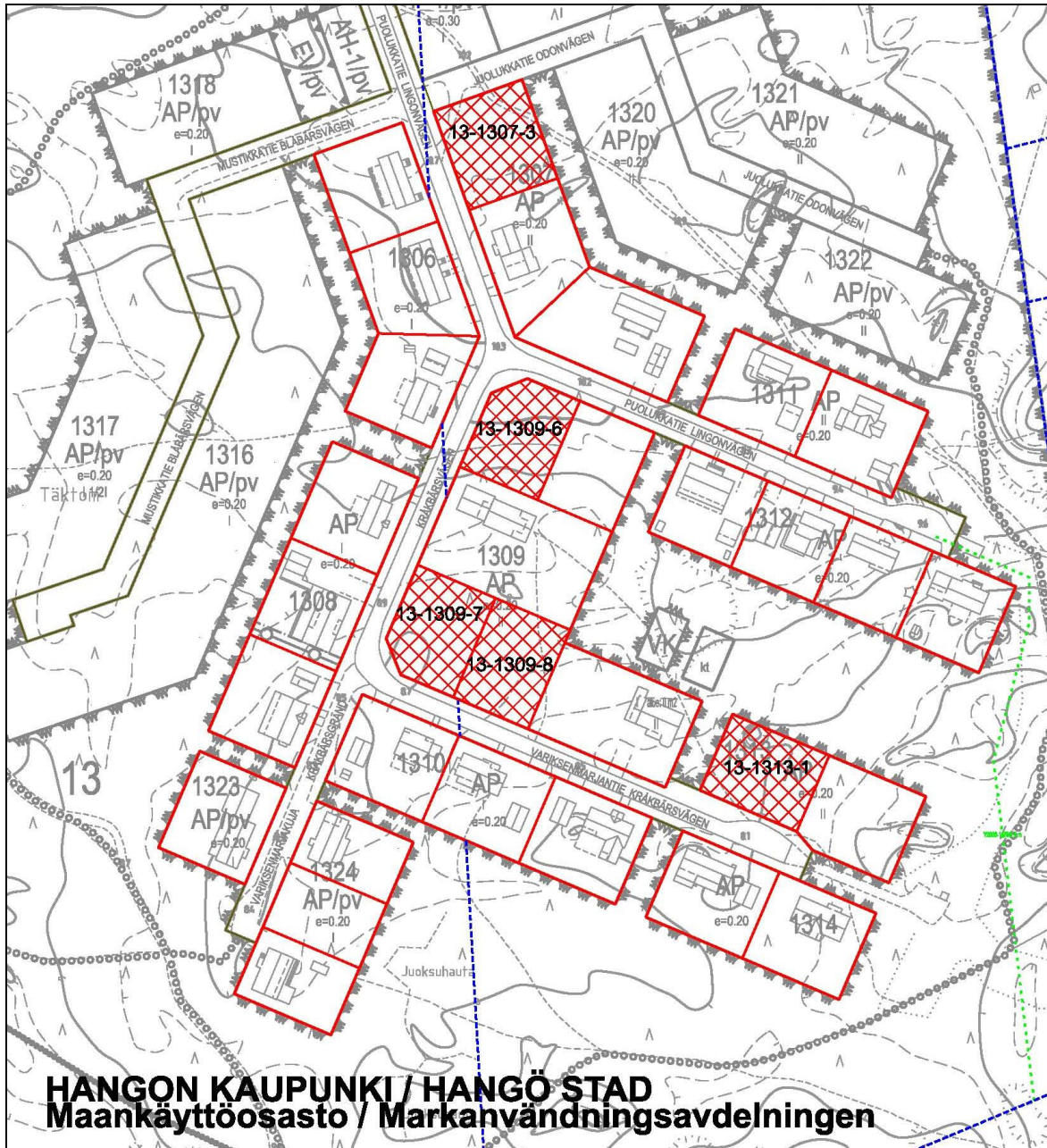
Kaup.osa Stadsdel	Kortteli Kvarter	Tontti Tomt	Asemakaava Detaljplan	Krs Vån	e	Pinta-ala Areal	m <sup>2</sup>	Ro Br	m <sup>2</sup>	Vuokra Arrende	€	Hinta Pris	€ *
8	877	6	AO-2	II		1 012		250		771		19 279	

\* Katso Tonttien hakeminen/ "Tontin lunastaminen".

\* Se Ansökning av tomter/ "Inlösnings av tomt".



FURUVIKIN ALUE  
FURUVIK OMRÅDET



HANGON KAUPUNKI / HANGÖ STAD  
Maankäyttöosasto / Markanvändningsavdelningen

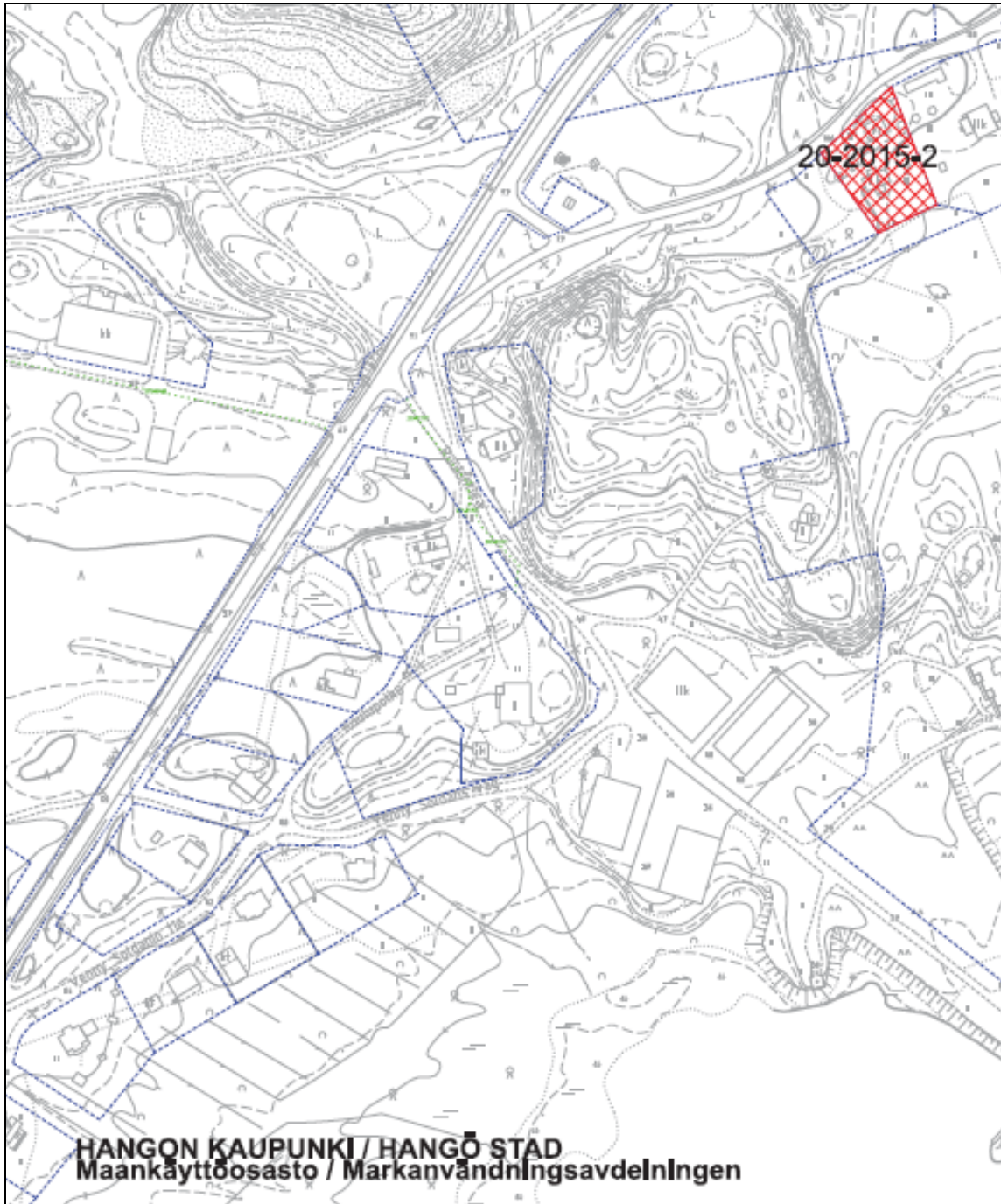
Kaup.osa Stadsdel	Kortteli Kvarter	Tontti Tomt	Asemakaava Detaljplan	Krs Vån	e	Pinta-ala Areal m <sup>2</sup>	Ro Br m <sup>2</sup>	Vuokra Arrende €	Hinta Pris € *
13	1307	3	AP	II	0,20	1292	258	1 478	36 951
13	1309	6	AP	II	0,20	1145	229	1 310	32 747
13	1309	7	AP	II	0,20	1145	229	1 310	32 747
13	1309	8	AP	II	0,20	1145	229	1 310	32 747
13	1313	1	AP	II	0,20	1140	228	2 173	54 321

\* Katso Tonttien hakeminen/ "Tontin ostaminen".

\* Se Ansökning av tomt/ "Köping av tomt".



## TVÄRMINNE



Kaup.osa Stadsdel	Kortteli Kvarter	Tontti Tomt	RN:o	Osayleiskaava Delgeneralplan	Krs Vän	e	Pinta-ala Areal m <sup>2</sup>	Ro Br m <sup>2</sup>	Vuokra Arrende €	Hinta Pris € *
20	2015	2	9:62	AO/s	II	0,2	1 784	357	1 359**	33 985

\* Katso Tonttien hakeminen/ "Tontin lunastaminen".

\* Se Ansökning av tomter/ "Köping av tomt".

\*\*Tontin vuokranalennus (kaupunginhallitus 16.3.2009 § 89)

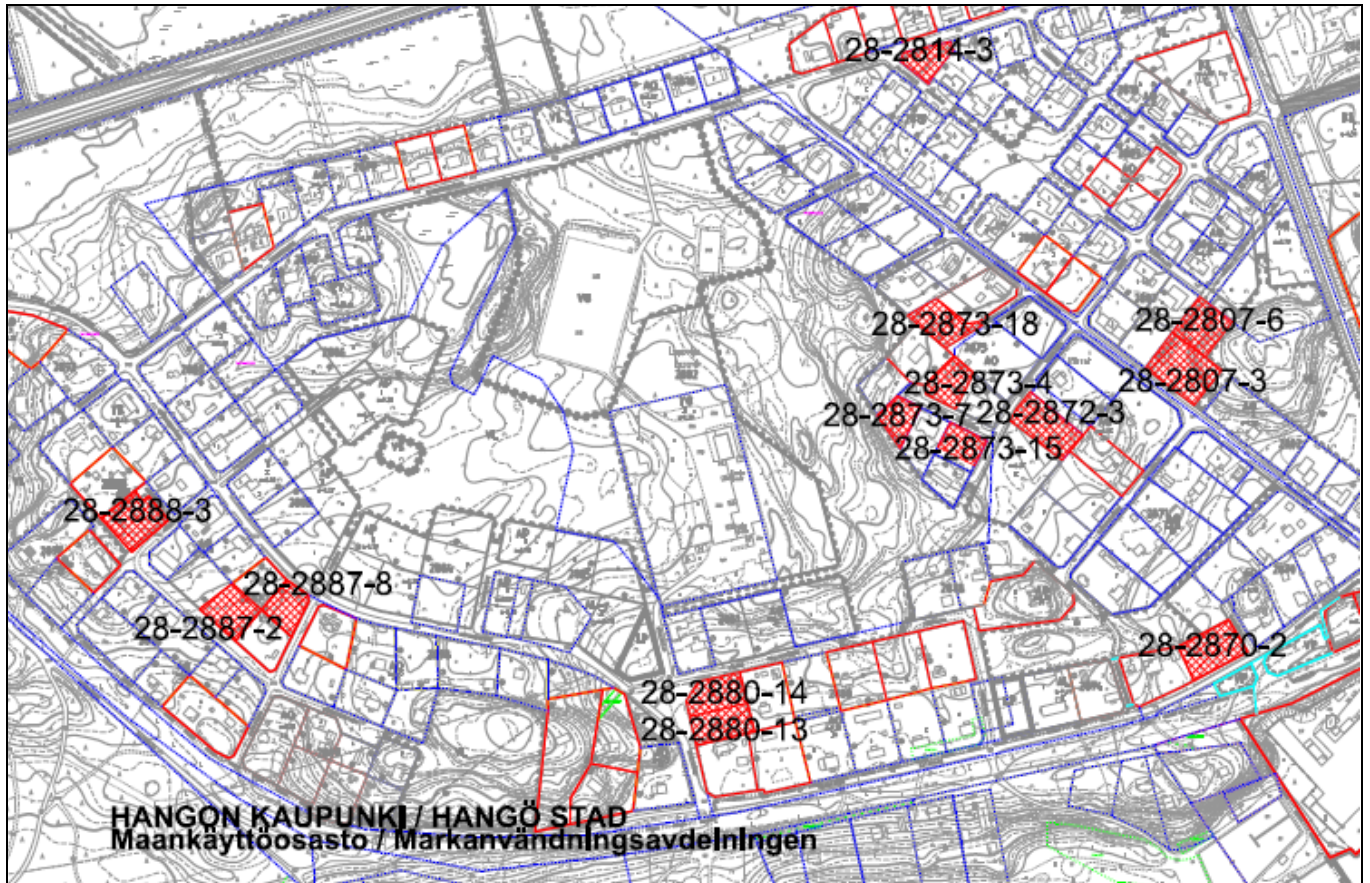
\*\*Sänkning av arrende för tomt (stadsstyrelsen 16.3.2009 § 89)

/s Alue, jolla ympäristö säilytetään ja joilla kulttuurihistoriallisesti mielenkiintoisten rakennusten säilyttämiseen ja uudisrakentamisen sopeuttamiseen ympäristöön kiinnitetään erityistä huomiota.

/s Område där miljön bevaras och särskild uppmärksamhet fästes vid bevarandet av kulturhistoriskt intressanta byggnaders och nybyggnadernas anpassning till miljön.



LAPPOHJA  
LAPPVIK



Kaup.osa Stadsdel	Kortteli Kvarter	Tontti Tomt	RN:o	Asemakaava Detaljplan	Krs Vån	e	Pinta-ala Areal m <sup>2</sup>	Ro Br m <sup>2</sup>	Vuokra Arrende €	Hinta Pris € *
28	2807	3	-	AO	I	0,25	1999	500	840	20 989
28	2807	6	-	AO	I	0,25	1329	332	558	13 955
28	2814	3	1:39	AO	I	0,25	785	196	330	8 243
28	2870	2	-	AO	I ½	0,25	1591	398	668	16 706
28	2872	3	-	AO	I ½	0,25	1658	415	696	17 409
28	2873	4	-	AO	I ½	0,25	1033	258	434	10 847
28	2873	7	2:241	AO	I ½	0,25	838	210	352	8 799
28	2873	15	2:243	AO	I ½	0,25	821	205	345	8 621
28	2873	18	-	AO	I ½	0,25	1203	301	505	12 632
28	2880	13	-	AO	I ½	0,25	1268	317	533	13 314
28	2880	14	-	AO	I ½	0,25	1271	318	534	13 346
28	2887	2	-	AO	II	0,25	1 274	319	535	13 377
28	2887	8	-	AO	II	0,25	1 027	257	431	10 784
28	2888	3	-	AO	I ½	0,25	1532	383	643	16 086

\* Katso Tonttien hakeminen/ "Tontin lunastaminen".

\* Se Ansökning av tomt/ "Köping av tomt".