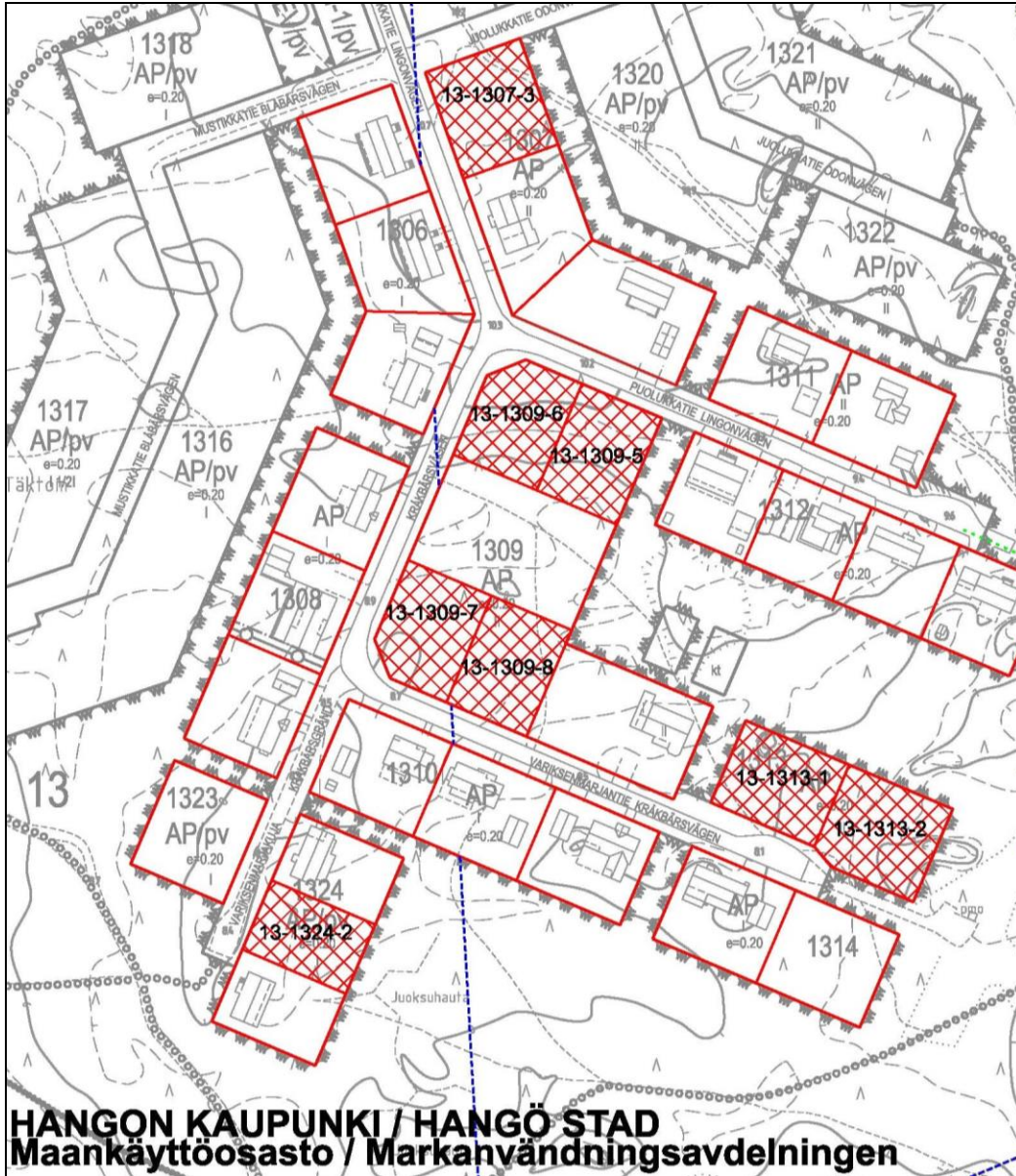




FURUVIKIN ALUE  
FURUVIK OMRÅDET



HANGON KAUPUNKI / HANGÖ STAD  
Maankäyttöosasto / Markanvändningsavdelningen

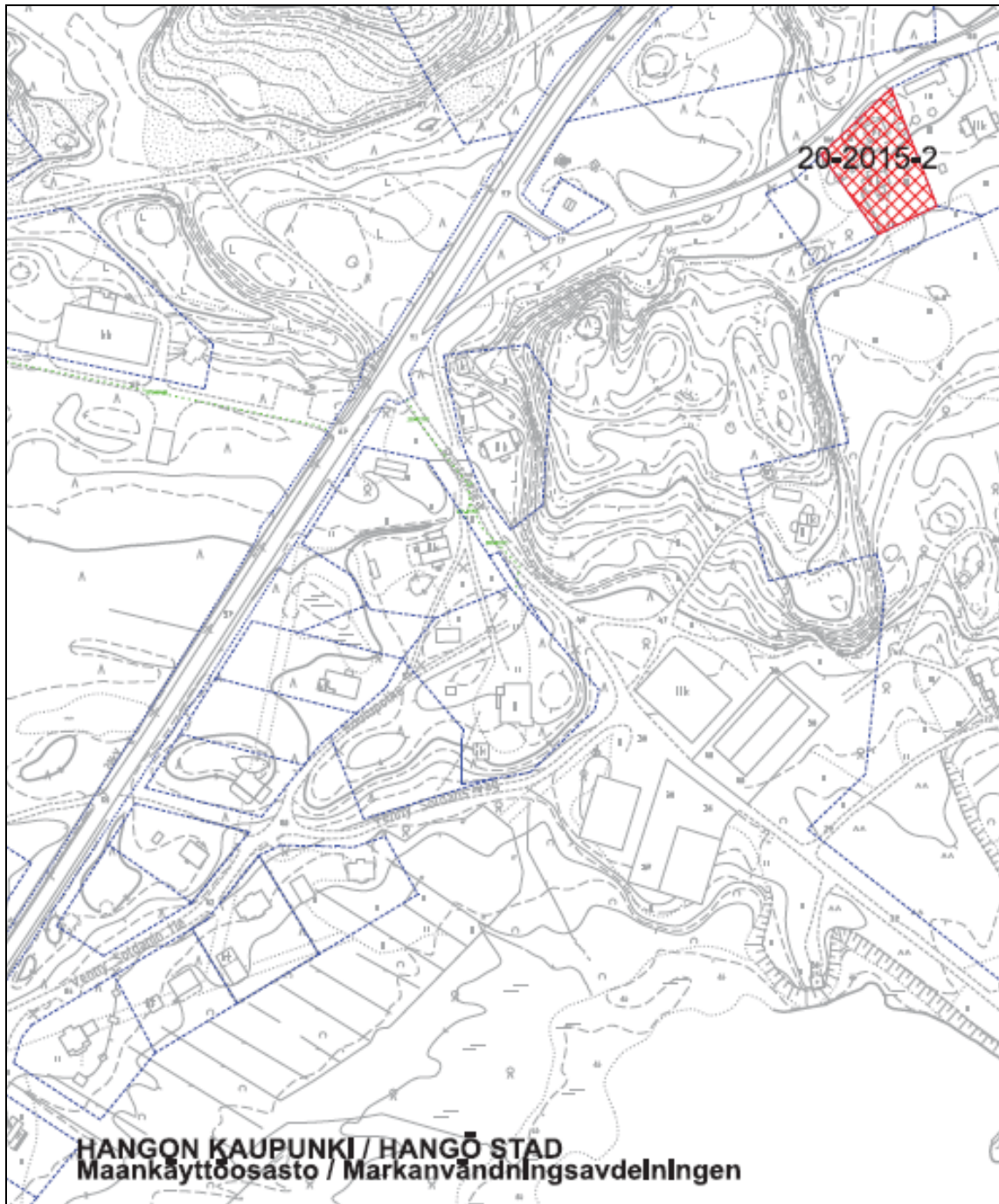
Kaup.osa Stadsdel	Kortteli Kvarter	Tontti Tomt	Asemakaava Detaljplan	Krs Vån	e	Pinta-ala Areal	m <sup>2</sup>	Ro Br	m <sup>2</sup>	Vuokra Arrende	€	Hinta Pris	€ *
13	1307	3	AP	II	0,20	1292		258		1 470		36 757	
13	1309	5	AP	II	0,20	1145		229		1 303		32 575	
13	1309	6	AP	II	0,20	1145		229		1 303		32 575	
13	1309	7	AP	II	0,20	1145		229		1 303		32 575	
13	1309	8	AP	II	0,20	1145		229		1 303		32 575	
13	1313	1	AP	II	0,20	1140		228		2 161		54 036	
13	1313	2	AP	II	0,20	1276		255		2 419		60 482	
13	1324	2	AP	I	0,20	962		192		1 824		45 599	

\* Katso Tonttien hakeminen/ "Tontin ostaminen".

\* Se Ansökning av tomter/ "Inlösning av tomt".



## TVÄRMINNE



Kaup.osa Stadsdel	Kortteli Kvarter	Tontti Tomt	RN:o	Osayleiskaava Delgeneralplan	Krs Vän	e	Pinta-ala Areal m <sup>2</sup>	Ro Br m <sup>2</sup>	Vuokra Arrende €	Hinta Pris € *
20	2015	2	9:62	AO/s	II	0,2	1 784	357	1 352**	33 807

\* Katso Tonttien hakeminen/ "Tontin lunastaminen".

\* Se Ansökning av tomt/ "Inlösning av tomt".

\*\*Tontin vuokranalennus (kaupunginhallitus 16.3.2009 § 89)

\*\*Sänkning av arrende för tomt (stadsstyrelsen 16.3.2009 § 89)

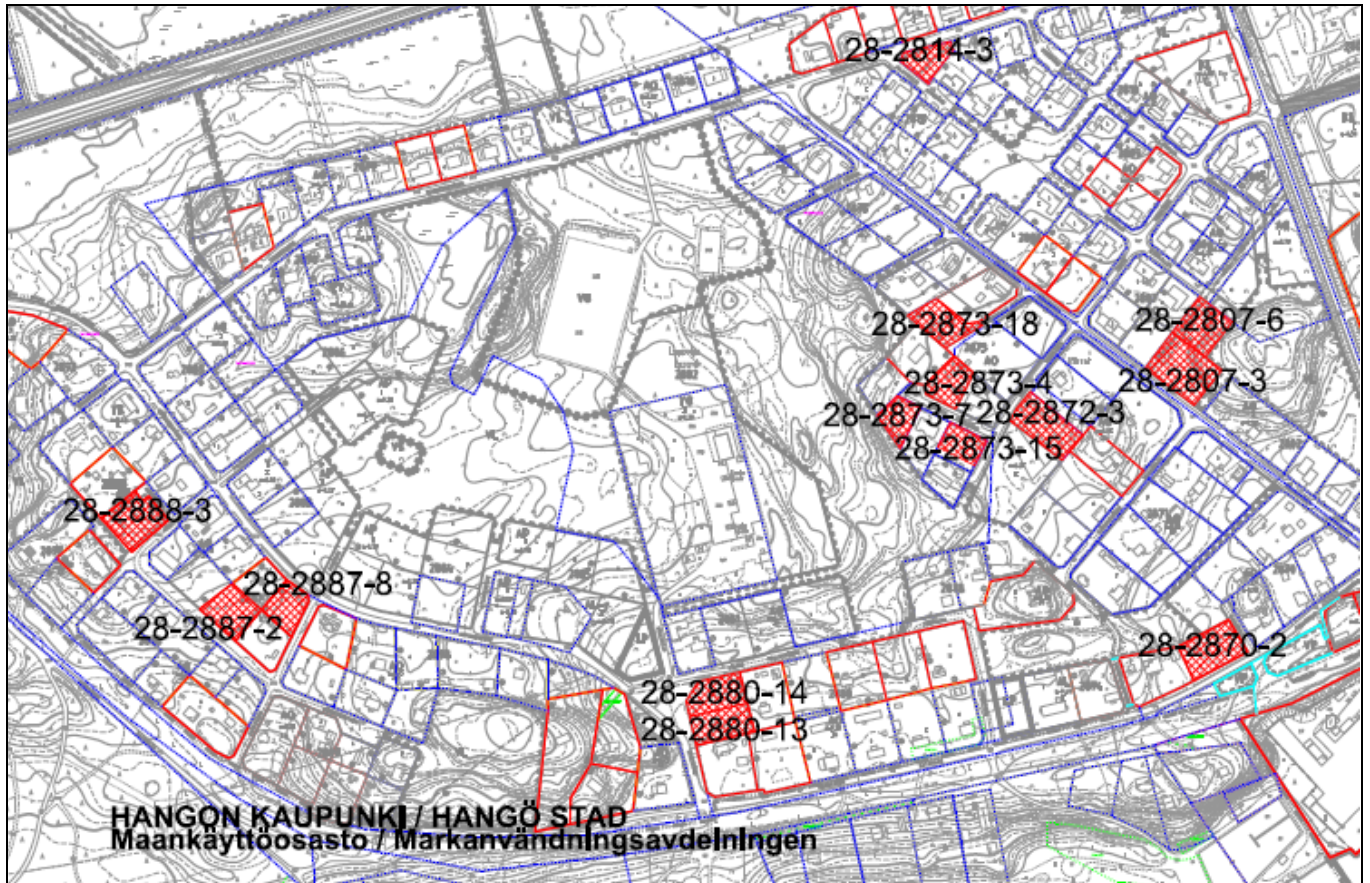
/s Alue, jolla ympäristö säilytetään ja joilla kulttuurihistoriallisesti mielenkiintoisten rakennusten säilyttämiseen ja uudisrakentamisen sopeuttamiseen ympäristöön kiinnitetään erityistä huomiota.

/s Område där miljön bevaras och särskild uppmärksamhet fästes vid bevarandet av kulturhistoriskt intressanta byggnaders och nybyggnadernas anpassning till miljön.





LAPPOHJA  
LAPPVIK



Kaup.osa Stadsdel	Kortteli Kvarter	Tontti Tomt	RN:o	Asemakaava Detaljplan	Krs Vån	e	Pinta-ala Areal m <sup>2</sup>	Ro Br m <sup>2</sup>	Vuokra Arrende €	Hinta Pris € *
28	2807	3	-	AO	I	0,25	1999	500	836	20 890
28	2807	6	-	AO	I	0,25	1329	332	555	13 888
28	2814	3	1:39	AO	I	0,25	785	196	328	8 203
28	2870	2	-	AO	I ½	0,25	1591	398	665	16 626
28	2872	3	-	AO	I ½	0,25	1658	415	693	17 326
28	2873	4	-	AO	I ½	0,25	1033	258	432	10 795
28	2873	7	2:241	AO	I ½	0,25	838	210	350	8 757
28	2873	15	2:243	AO	I ½	0,25	821	205	343	8 579
28	2873	18	-	AO	I ½	0,25	1203	301	503	12 571
28	2880	13	-	AO	I ½	0,25	1268	317	530	13 251
28	2880	14	-	AO	I ½	0,25	1271	318	531	13 282
28	2887	2	-	AO	II	0,25	1 274	319	533	13 313
28	2887	8	-	AO	II	0,25	1 027	257	429	10 732
28	2888	3	-	AO	I ½	0,25	1532	383	640	16 009

\* Katso Tonttien hakeminen/ "Tontin lunastaminen".

\* Se Ansökning av tomter/ "Inlösning av tomt".