

Cura-programmets instruktioner

I detta program ställer du in
inställningarna för din utskrift

Snabbguide för utskrift med 1 färg



Utskriftsområde:

Bredd 200 mm, djup 180 mm och höjd 190 mm

Programmet är gratis. Om du vill kan du ladda ner det på din egen dator och förebereda din utskrift i förväg och spara den på en minnessticka.

Programmet kan laddas ner på adressen
<https://ultimaker.com/software/ultimaker-cura/>

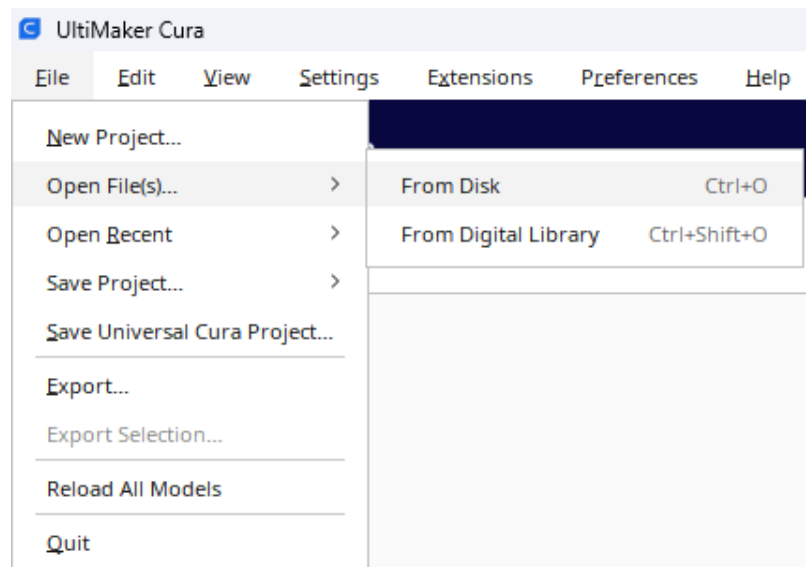
1. Öppna Ultimaker Cura.

2. Öppna ditt projekt i programet. Klicka på **File** och **Open File**. Välj filen som du sparat på din minnessticka eller som du laddat när från nätet. I Tinkercad kan du designa dina egna projekt och på Thingiverse-sidan kan du ladda ner färdiga modeller.

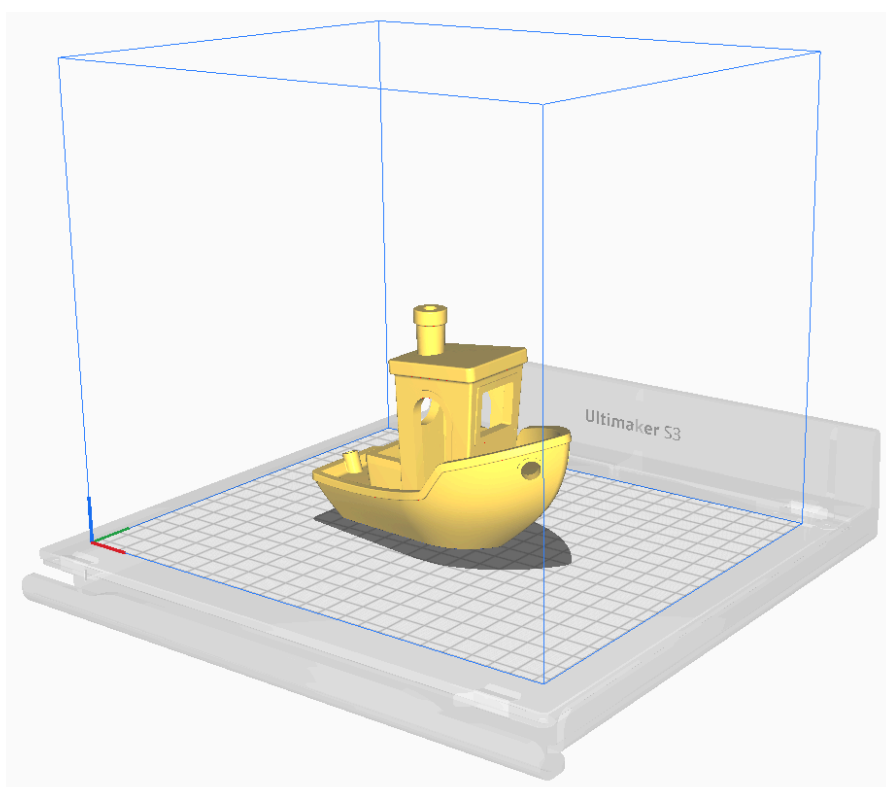
www.tinkercad.com

www.thingiverse.com

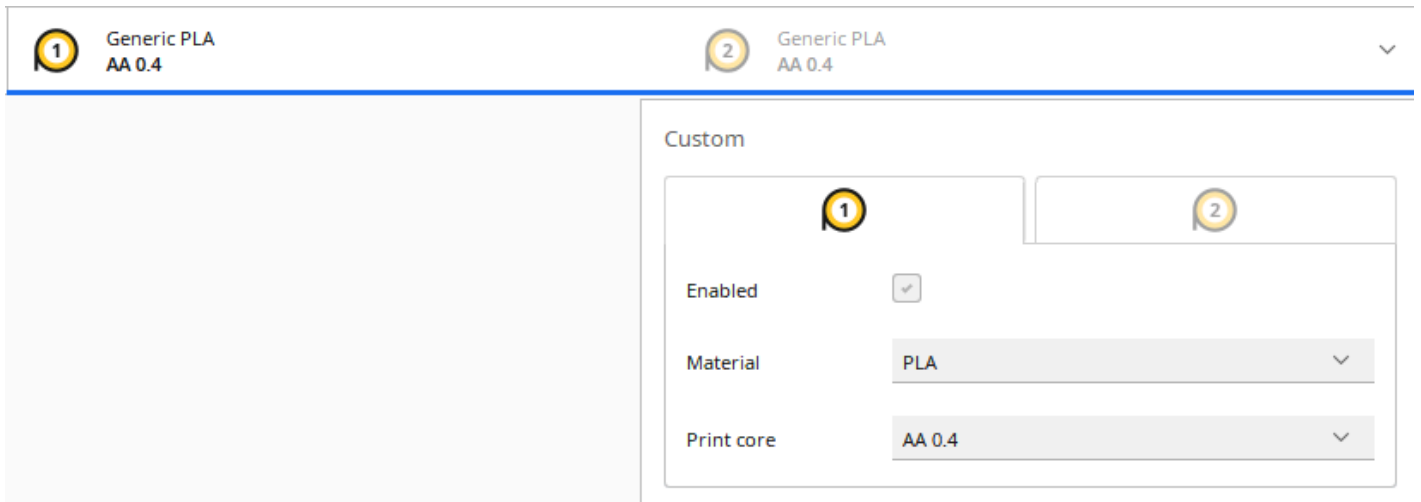
Du kan ladda projektet som STL-fil.



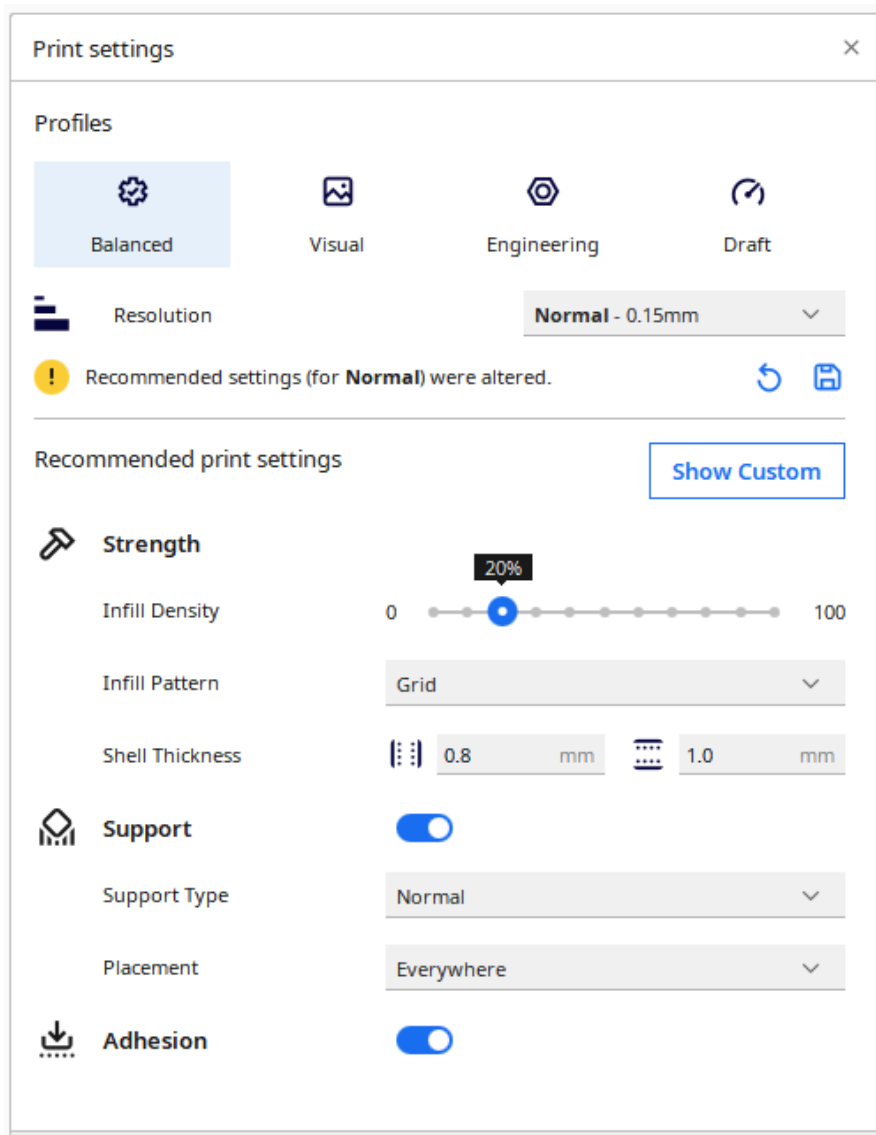
3. Det öppnade projektet syns på rutfältet.



4. Välj **PLA** som material och **Print core AA 0.4**.
När du printar med 1 färg ska du endast lägga till materialet i ①-fliken.



5. Välj lämpliga utskriftsinställningar.



Balanced är standardprofilen och passar till de flesta 3D-projekt.

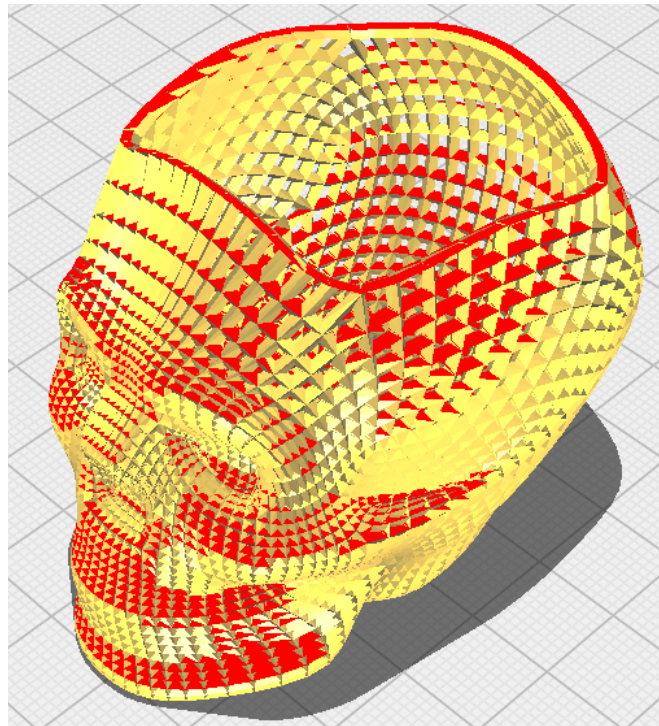
Resolution: välj önskad resolution. Resolution betyder tjockleken på lagren som printas. Ju mindre resolution desto finare utskriftskvalitet. Mindre resolution tar längre tid.

Strength: här ställer du in modellens fyllningsgrad

- **Infill Density:** hur mycket material som läggs inuti modellen.
- **Infill Pattern:** vilken form fyllningen ska ha inuti modellen.
- **Shell Thickness:** inställningen ändrar på tjockleken på modellens yttre väggar.

Support: denna inställning läggs på om modellen behöver stöd. Om det syns rött i modellen ska Support vara aktiverad.

- **Support Type:** Välj *Tree* eller *Normal*. *Tree* är snabbare och använder mindre material men *Normal* är stabilare.
- **Placement:** välj *Everywhere*.



Adhesion: skapar en kant runt modellen för att hjälpa den fästa bättre på glasplattan. Det är bra att aktivera denna inställning om modellens kontaktyta på glasplattan är liten och modellen har svårt att hålla sig på plats.



Move: du kan flytta på modellen.



Scale: du kan ändra modellens storlek.



Rotate: du kan svänga på modellen.



Mirror: du kan spegelvända modellen.



Per model settings: du kan justera inställningarna för en specifik modell om det finns flera modeller på plattan.



Support Blocker: du kan förhindra programmet från att göra automatiska stöd för den valda modellen.

6. Tryck till slut på **Slice**.

- Projektet ger en uppskattning av utskriftens tid. Ta i beaktande att utskriften måste hinna bli klar under bibliotekets öppetthållningstider. Reservera cirka 30 minuter för förberedelse-skedet samt avkylning av modellen på slutet.

7. Lägg minnesstickan i datorn och klicka på **Save to Disk** och sedan på **Eject**. Nu kan du gå vidare och börja skriva ut med 3D-skrivaren.