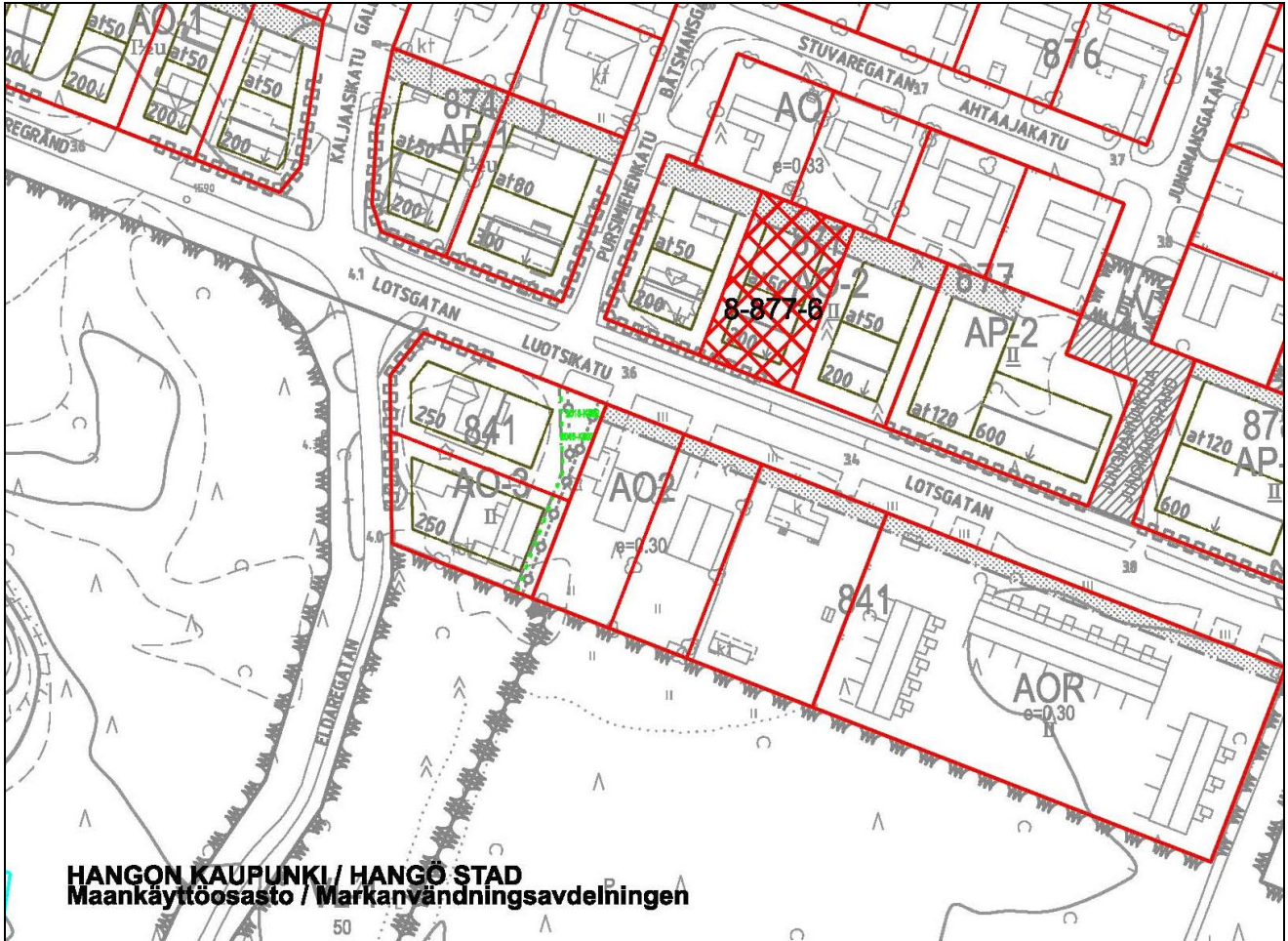




HANGONKYLÄ
HANGÖBY



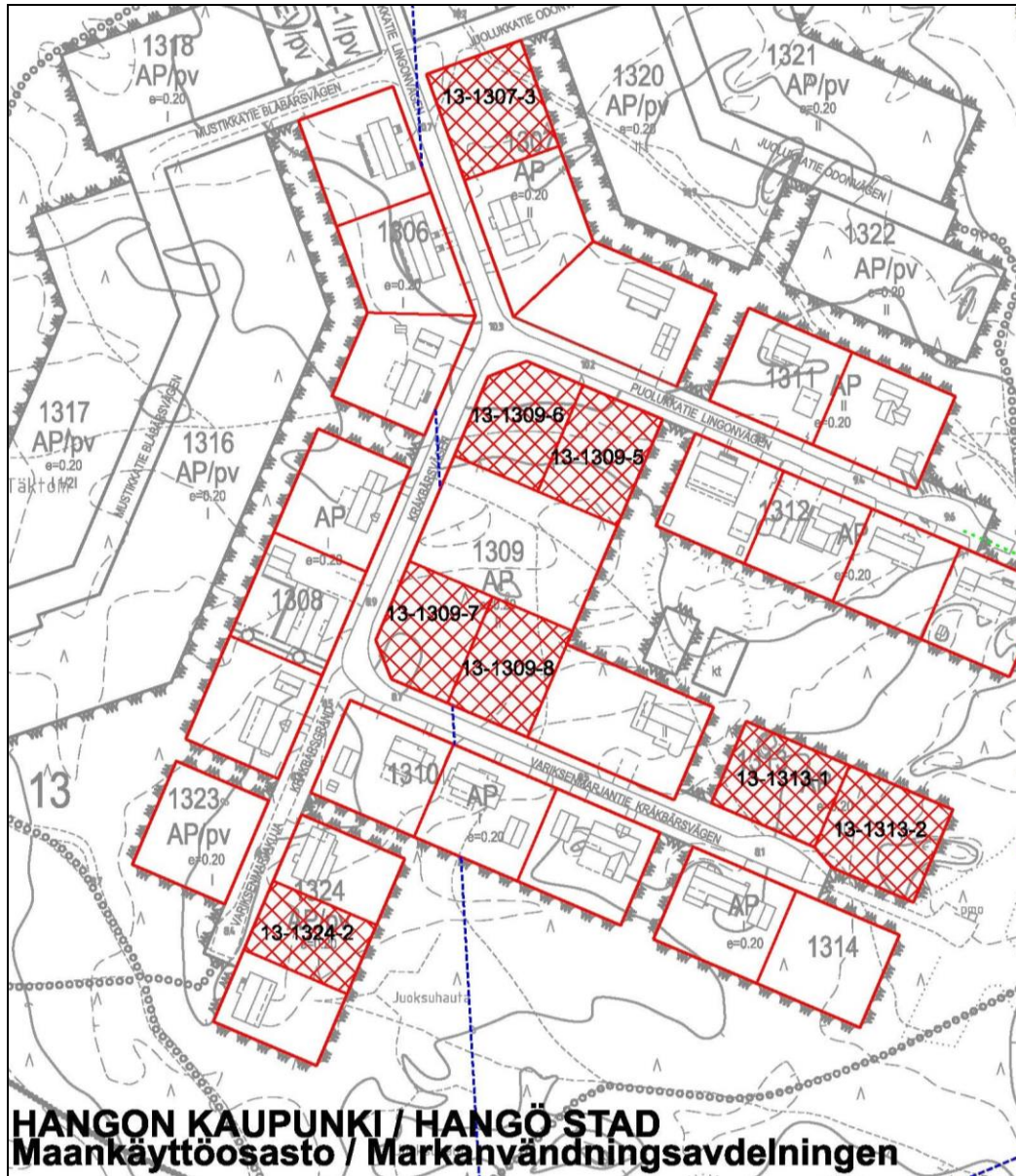
Kaup.osa Stadsdel	Kortteli Kvarter	Tontti Tomt	Asemakaava Detaljplan	Krs Vån	e	Pinta-ala Areal m ²	Ro Br m ²	Vuokra Arrende €	Hinta Pris € *
8	877	6	AO-2	II		1 012	250	761	19 026

* Katso Tonttien hakeminen/ "Tontin lunastaminen".

* Se Ansökning av tomter/ "Inlösning av tomt".



FURUVIKIN ALUE
FURUVIK OMRÅDET



HANGON KAUPUNKI / HANGÖ STAD
Maankäyttöosasto / Markanvändningsavdelningen

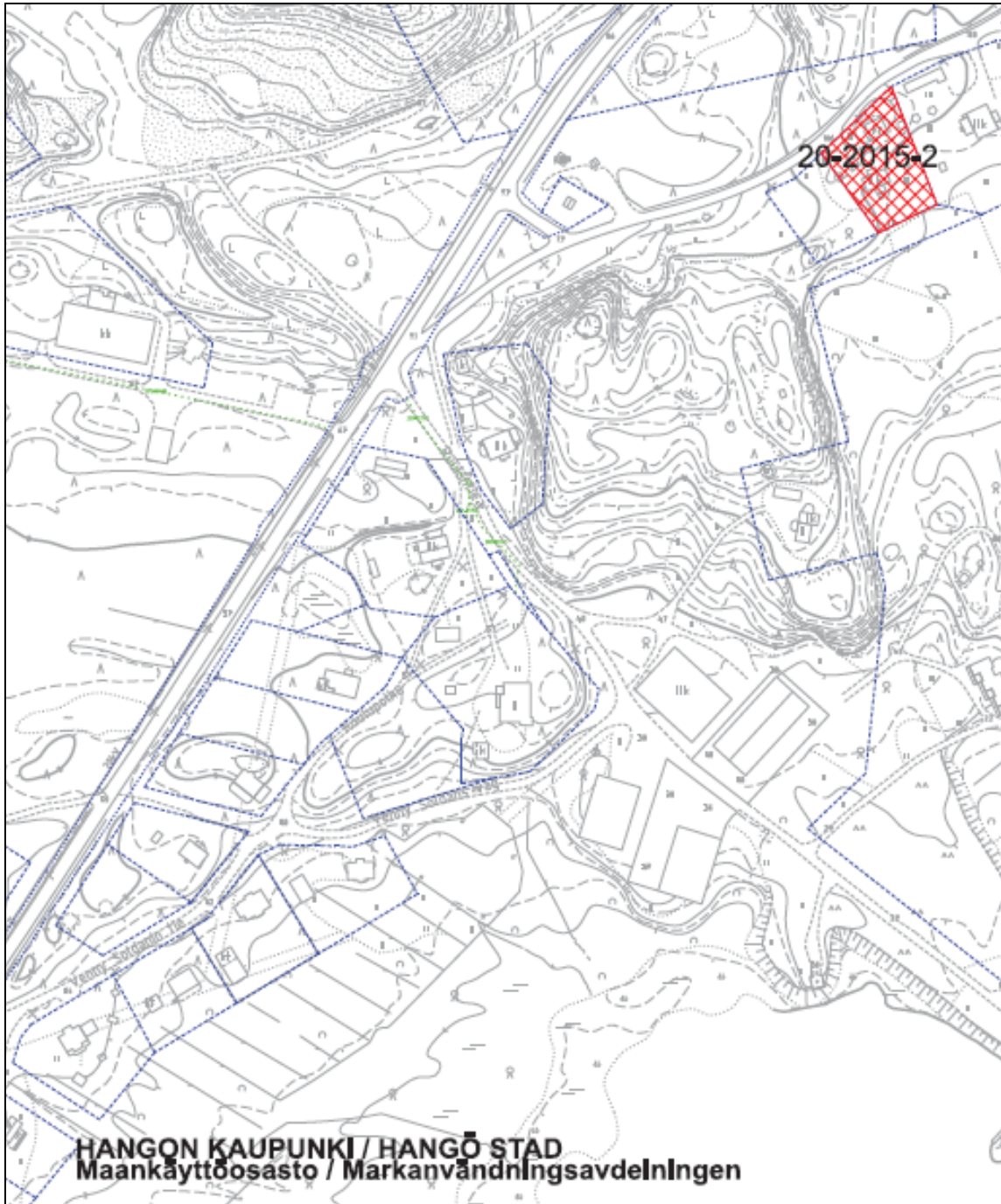
Kaup.osa Stadsdel	Kortteli Kvarter	Tontti Tomt	Asemakaava Detaljplan	Krs Vån	e	Pinta-ala Areal	m ²	Ro Br	m ²	Vuokra Arrende	€	Hinta Pris	€ *
13	1307	3	AP	II	0,20	1292		258		1 457		36 434	
13	1309	5	AP	II	0,20	1145		229		1 292		32 289	
13	1309	6	AP	II	0,20	1145		229		1 292		32 289	
13	1309	7	AP	II	0,20	1145		229		1 292		32 289	
13	1309	8	AP	II	0,20	1145		229		1 292		32 289	
13	1313	1	AP	II	0,20	1140		228		2 143		53 580	
13	1313	2	AP	II	0,20	1276		255		2 399		59 972	
13	1324	2	AP	I	0,20	962		192		1 809		45 214	

* Katso Tonttien hakeminen/ "Tontin ostaminen".

* Se Ansökning av tomter/ "Inlösning av tomt".



TVÄRMINNE



Kaup.osa Stadsdel	Kortteli Kvarter	Tontti Tomt	RN:o	Osayleiskaava Delgeneralplan	Krs Vän	e	Pinta-ala Areal m ²	Ro Br m ²	Vuokra Arrende €	Hinta Pris € *
20	2015	2	9:62	AO/s	II	0,2	1 784	357	1 342**	33 539

* Katso Tonttien hakeminen/ "Tontin lunastaminen".

* Se Ansökning av tomt/ "Inlösning av tomt".

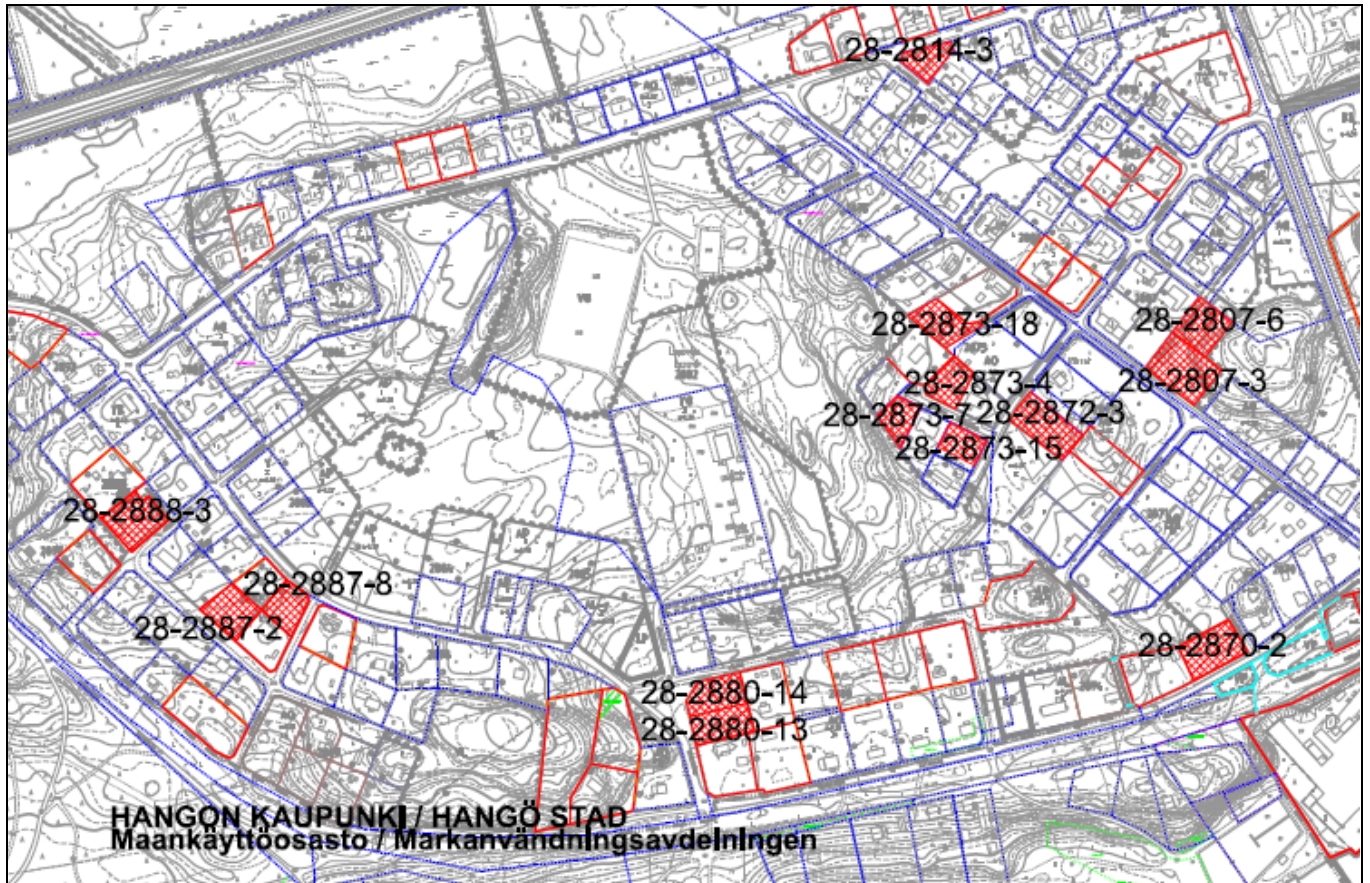
**Tontin vuokranalennus (kaupunginhallitus 16.3.2009 § 89)

**Sänkning av arrende för tomt (stadsstyrelsen 16.3.2009 § 89)

- /s Alue, jolla ympäristö säilytetään ja joilla kulttuurihistoriallisesti mielenkiintoisten rakennusten säilyttämiseen ja uudisrakentamisen sopeuttamiseen ympäristöön kiinnitetään erityistä huomiota.
- /s Område där miljön bevaras och särskild uppmärksamhet fästes vid bevarandet av kulturhistoriskt intressanta byggnaders och nybyggnadernas anpassning till miljön.



LAPPOHJA
LAPPVIK



Kaup.osa Stadsdel	Kortteli Kvarter	Tontti Tomt	RN:o	Asemakaava Detaljplan	Krs Vån	e	Pinta-ala Areal m ²	Ro Br m ²	Vuokra Arrende €	Hinta Pris € *
28	2807	3	-	AO	I	0,25	1999	500	828	20 690
28	2807	6	-	AO	I	0,25	1329	332	550	13 755
28	2814	3	1:39	AO	I	0,25	785	196	325	8 125
28	2870	2	-	AO	I ½	0,25	1591	398	659	16 467
28	2872	3	-	AO	I ½	0,25	1658	415	686	17 160
28	2873	4	-	AO	I ½	0,25	1033	258	428	10 692
28	2873	7	2:241	AO	I ½	0,25	838	210	347	8 673
28	2873	15	2:243	AO	I ½	0,25	821	205	340	8 497
28	2873	18	-	AO	I ½	0,25	1203	301	498	12 451
28	2880	13	-	AO	I ½	0,25	1268	317	525	13 124
28	2880	14	-	AO	I ½	0,25	1271	318	526	13 155
28	2887	2	-	AO	II	0,25	1 274	319	527	13 186
28	2887	8	-	AO	II	0,25	1 027	257	425	10 629
28	2888	3	-	AO	I ½	0,25	1532	383	634	15 856

* Katso Tonttien hakeminen/ "Tontin lunastaminen".

* Se Ansökning av tomter/ "Inlösning av tomt".