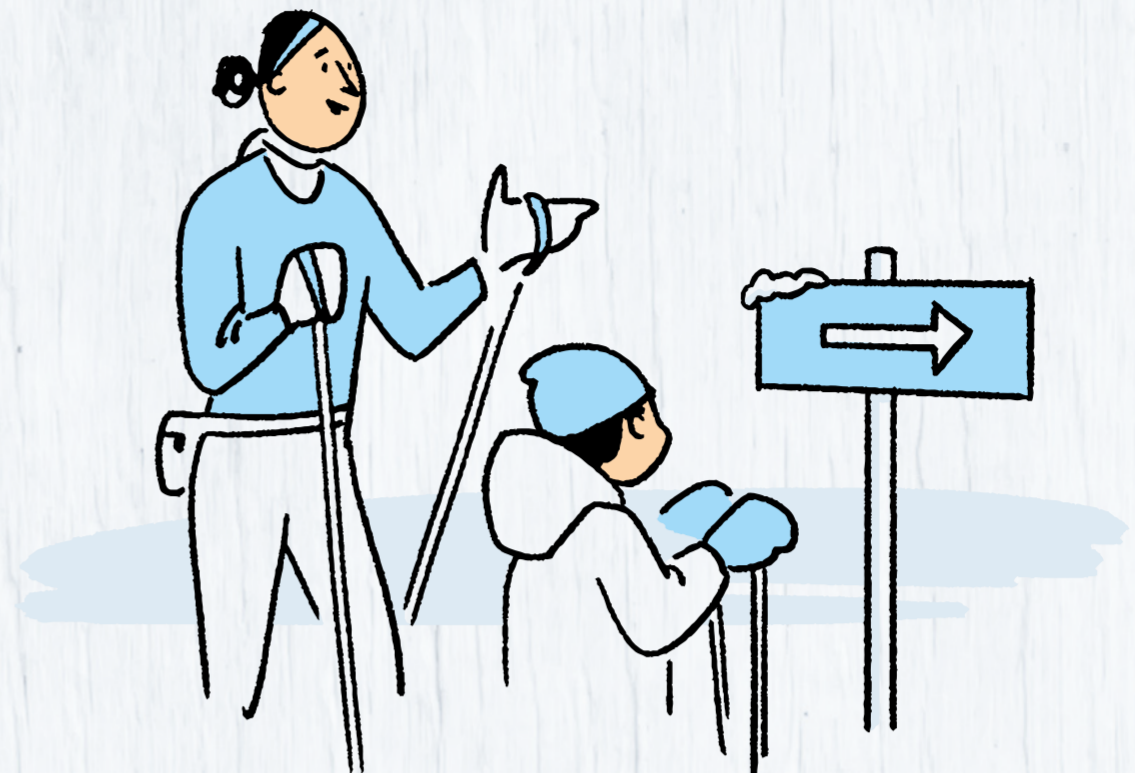


ETIKETT PÅ SKIDSPÅREN

Anvisningar för bruk av preparerade skidspår



Skidspåret är gemensamt. Alla får skida sin egen fart och sin egen stil.



Kom ihåg åkriktningen. Du bör följa den utmärkta riktningen samt beakta övriga instruktioner och varningstecken längs med spåret.



Den snabbare väjer. Du bör väja för en långsammare skidare då du passerar denna. Då två skidare möts på ett dubbelriktat spår bör båda skidare ge varandra utrymme.



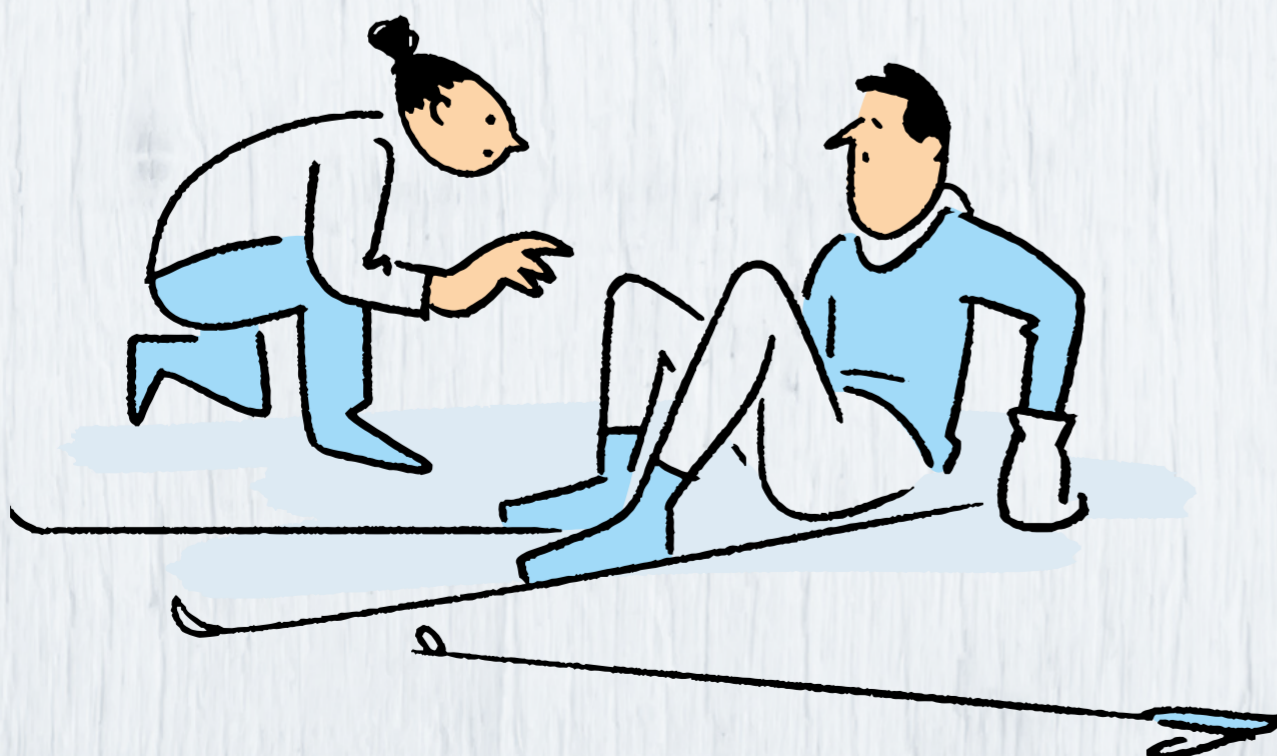
Skida förutsägbart. Titta bakåt och kolla runt dig innan du byter spår, svänger i en korsning eller stannar i spåret. Träng dig inte framför en annan skidare.



Skrinna inte på det klassiska spåret. Då förstörs spåret och skidglädjen för de som skidar klassiskt.



Promenera inte på skidspåret. Skidspåren för klassisk samt skate är ämnade för skidåkning. Det är förbjudet att färdas på andra sätt eller att rasta hundar på skidspår som prepareras för allmänt bruk.



Hjälp till vid behov. Varje skidare är skyldig att hjälpa till då någon skidare fallit omkull eller skadat sig.