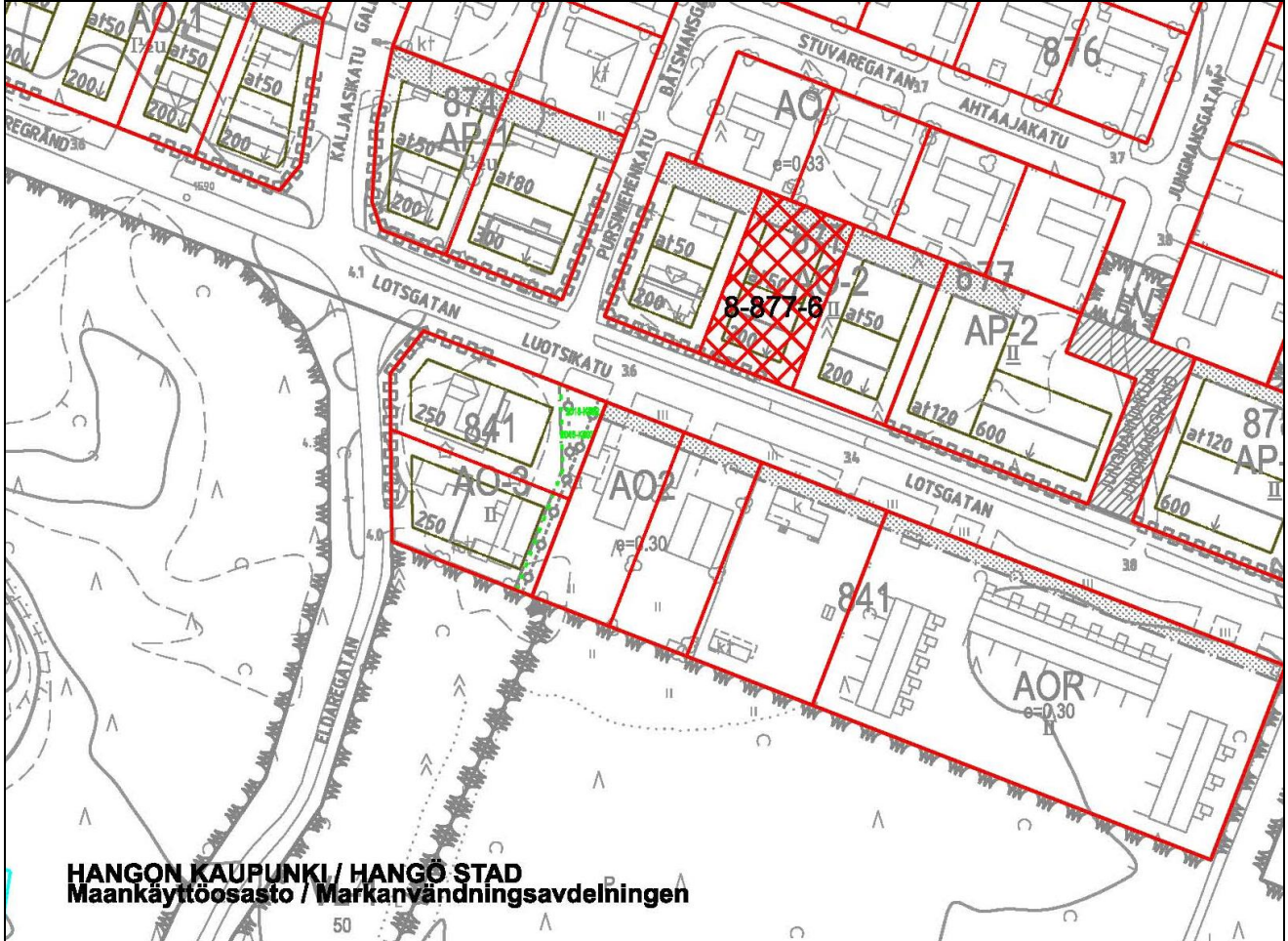




HANGONKYLÄ
HANGÖBY



HANGON KAUPUNKI / HANGÖ STAD
Maankäyttöosasto / Markanvändningsavdelningen

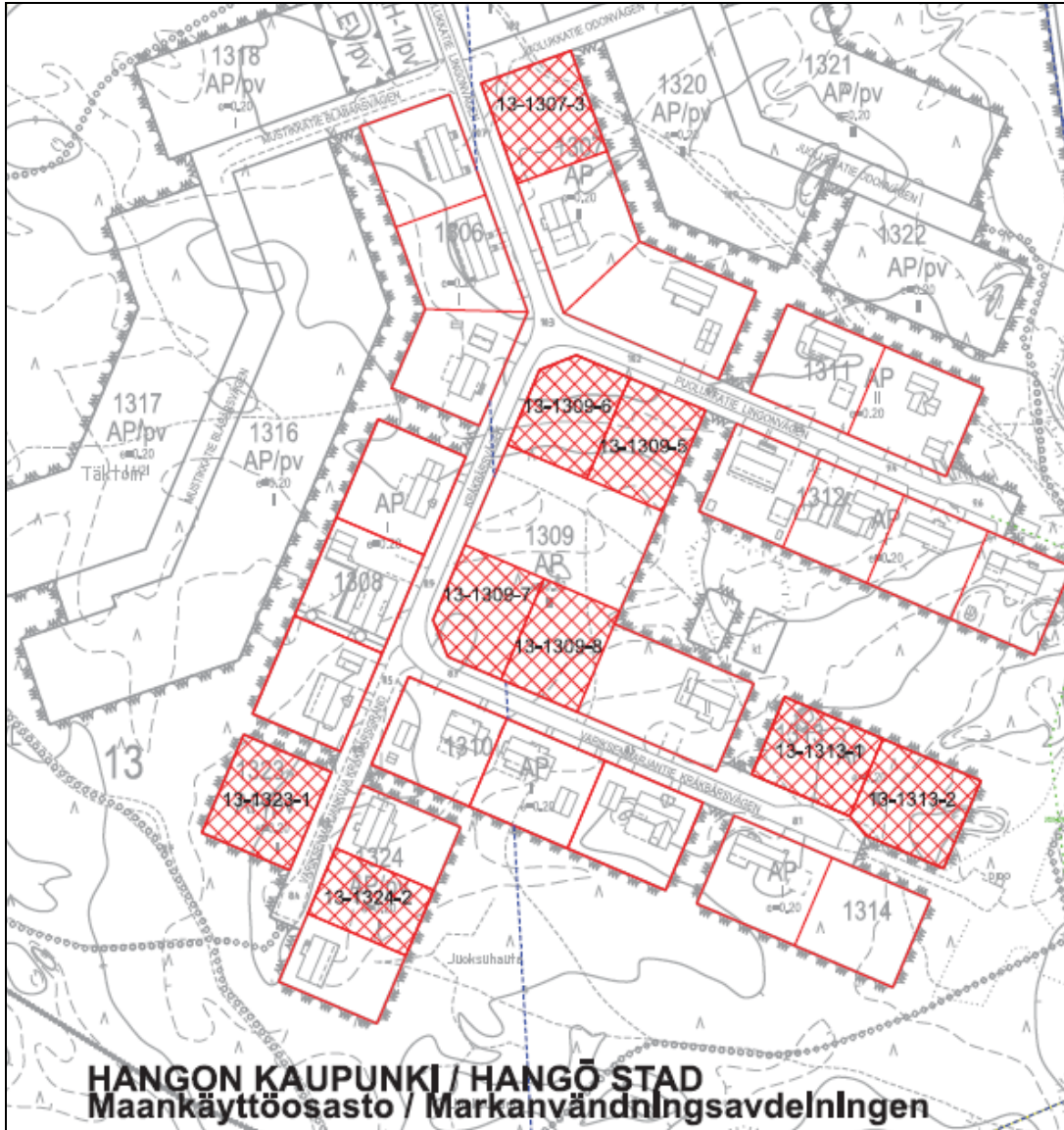
Kaup.osa Stadsdel	Kortteli Kvarter	Tontti Tomt	Asemakaava Detaljplan	Krs Vån	e	Pinta-ala Areal m ²	Ro Br m ²	Vuokra Arrende €	Hinta Pris € *
8	877	6	AO-2	II		1 012	250	761	19 026

* Katso Tonttien hakeminen/ "Tontin lunastaminen".

* Se Ansökning av tomter/ "Inlösning av tomt".



FURUVIKIN ALUE
FURUVIK OMRÅDET



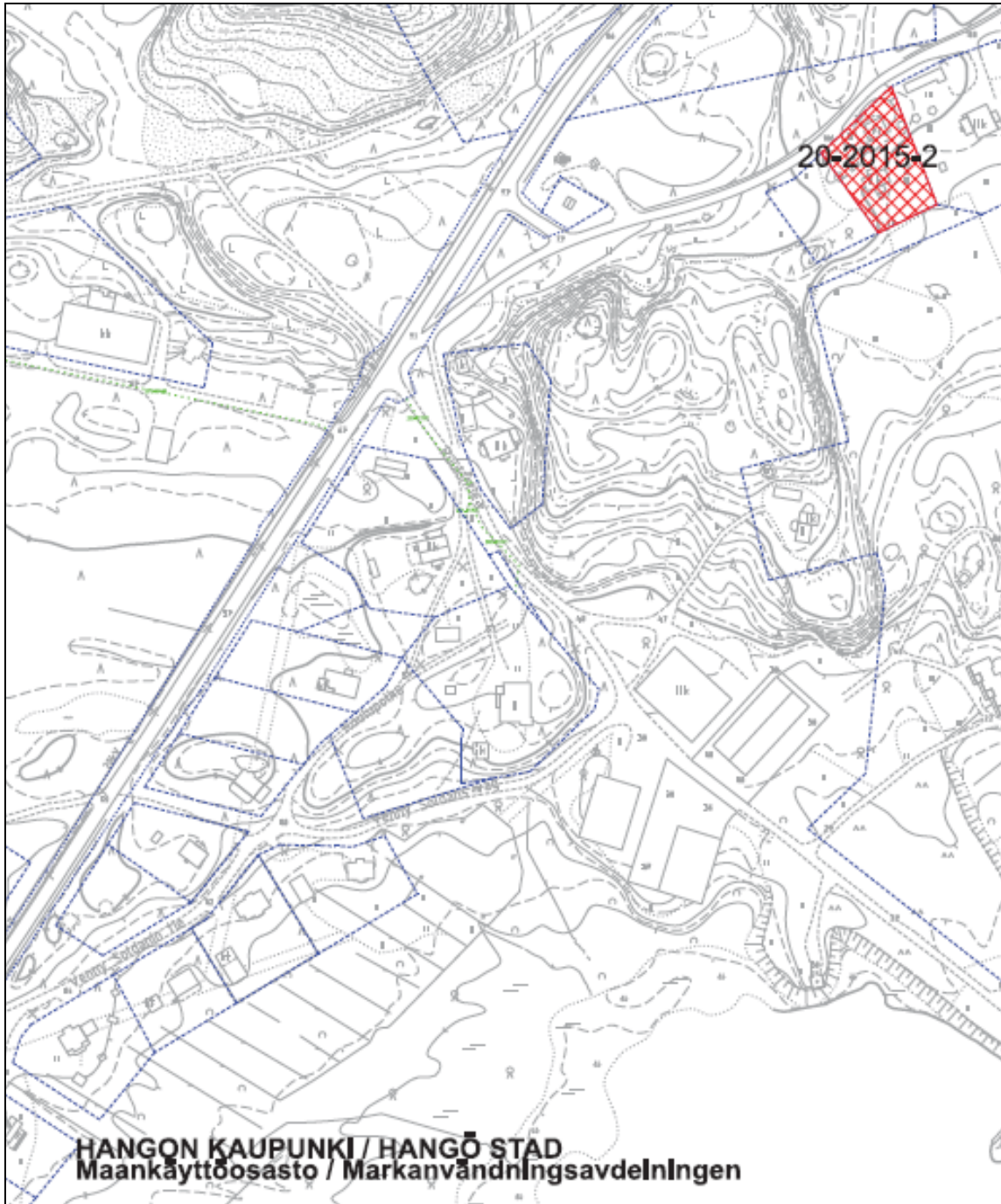
Kaup.osa Stadsdel	Kortteli Kvarter	Tontti Tomt	Asemakaava Detaljplan	Krs Vån	e	Pinta-ala Areal m ²	Ro Br m ²	Vuokra Arrende €	Hinta Pris € *
13	1307	3	AP	II	0,20	1292	258	1 457	36 434
13	1309	5	AP	II	0,20	1145	229	1 292	32 289
13	1309	6	AP	II	0,20	1145	229	1 292	32 289
13	1309	7	AP	II	0,20	1145	229	1 292	32 289
13	1309	8	AP	II	0,20	1145	229	1 292	32 289
13	1313	1	AP	II	0,20	1140	228	2 143	53 580
13	1313	2	AP	II	0,20	1276	255	2 399	59 972
13	1323	1	AP	I	0,20	1292	258	2 429	60 724
13	1324	2	AP	I	0,20	962	192	1 809	45 214

* Katso Tonttien hakeminen/ "Tontin ostaminen".

* Se Ansökning av tomter/ "Inlösnings av tomt".



TVÄRMINNE



Kaup.osa Stadsdel	Kortteli Kvarter	Tontti Tomt	RN:o	Osayleiskaava Delgeneralplan	Krs Vän	e	Pinta-ala Areal m ²	Ro Br m ²	Vuokra Arrende €	Hinta Pris € *
20	2015	2	9:62	AO/s	II	0,2	1 784	357	1 342**	33 539

* Katso Tonttien hakeminen/ "Tontin lunastaminen".

* Se Ansökning av tomt/ "Inlösning av tomt".

**Tontin vuokranalennus (kaupunginhallitus 16.3.2009 § 89)

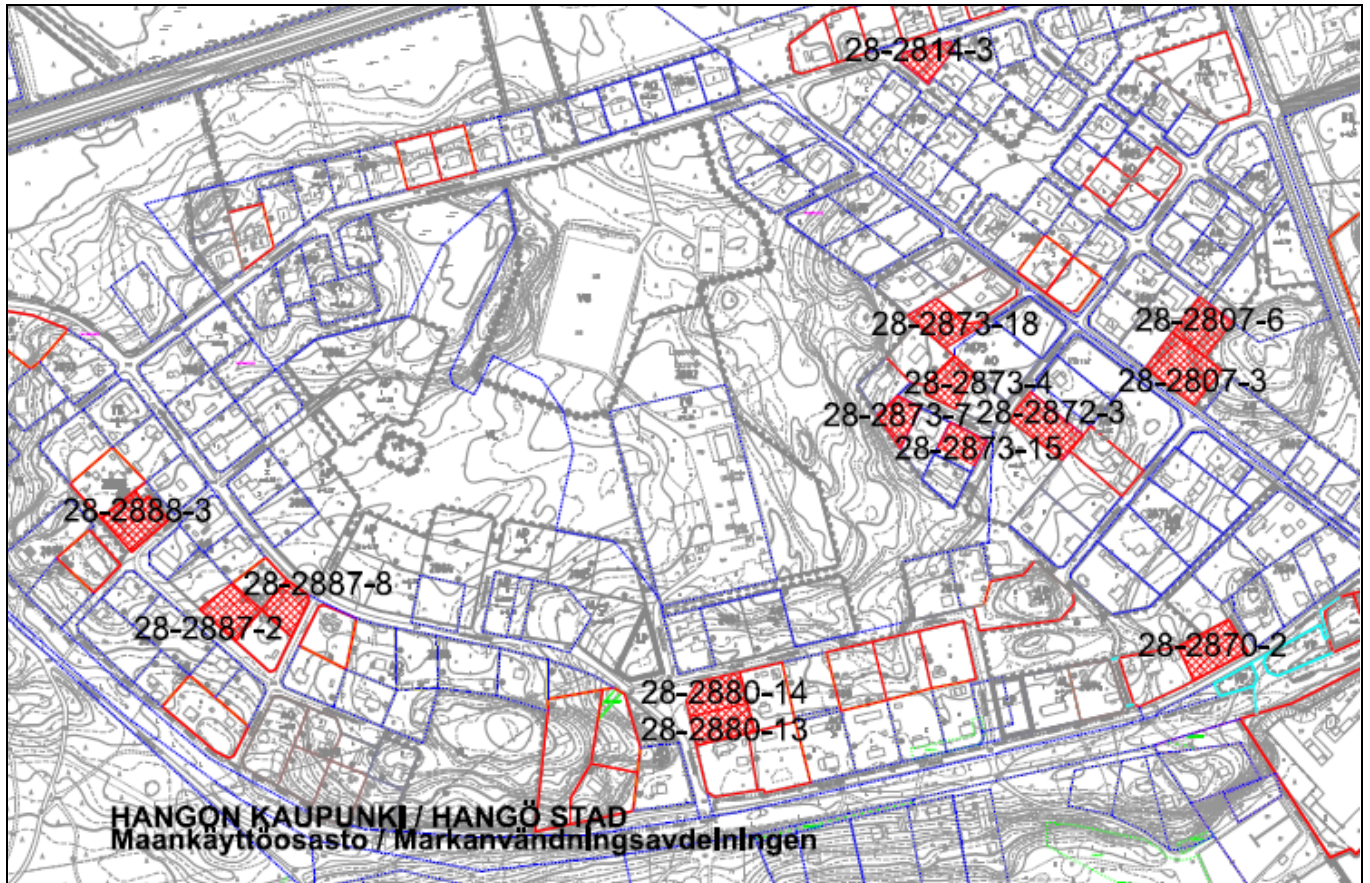
**Sänkning av arrende för tomt (stadsstyrelsen 16.3.2009 § 89)

/s Alue, jolla ympäristö säilytetään ja joilla kulttuurihistoriallisesti mielenkiintoisten rakennusten säilyttämiseen ja uudisrakentamisen sopeuttamiseen ympäristöön kiinnitetään erityistä huomiota.

/s Område där miljön bevaras och särskild uppmärksamhet fästes vid bevarandet av kulturhistoriskt intressanta byggnaders och nybyggnadernas anpassning till miljön.



LAPPOHJA
LAPPVIK



Kaup.osa Stadsdel	Kortteli Kvarter	Tontti Tomt	RN:o	Asemakaava Detaljplan	Krs Vån	e	Pinta-ala Areal m ²	Ro Br m ²	Vuokra Arrende €	Hinta Pris € *
28	2807	3	-	AO	I	0,25	1999	500	828	20 690
28	2807	6	-	AO	I	0,25	1329	332	550	13 755
28	2814	3	1:39	AO	I	0,25	785	196	325	8 125
28	2870	2	-	AO	I ½	0,25	1591	398	659	16 467
28	2872	3	-	AO	I ½	0,25	1658	415	686	17 160
28	2873	4	-	AO	I ½	0,25	1033	258	428	10 692
28	2873	7	2:241	AO	I ½	0,25	838	210	347	8 673
28	2873	15	2:243	AO	I ½	0,25	821	205	340	8 497
28	2873	18	-	AO	I ½	0,25	1203	301	498	12 451
28	2880	13	-	AO	I ½	0,25	1268	317	525	13 124
28	2880	14	-	AO	I ½	0,25	1271	318	526	13 155
28	2887	2	-	AO	II	0,25	1 274	319	527	13 186
28	2887	8	-	AO	II	0,25	1 027	257	425	10 629
28	2888	3	-	AO	I ½	0,25	1532	383	634	15 856

* Katso Tonttien hakeminen/ "Tontin lunastaminen".

* Se Ansökning av tomter/ "Inlösning av tomt".