



HANGON KAUPUNKI HANGÖ STAD

Hankesuunnitelma, Asematorin puisto

4.6.2024

Tekninen ja ympäristövirasto, Kuntatekniikka

puistoesimies Helena Boström-Mäkelä,

ammattityöntekijä Janina Sannholm ja

suunnitteluavustaja Kristiina Boström-Förström



Sisällys

Kansilehti

Sisällysluettelo

1. Lähtötilanne.....	3
2. Asematorin hyväksytty asemakaava ja katusuunnitelma	5
3. Tavoite ja toteutus.....	6
4. Kuvia.....	kansilehti + 3, 4, 7

Liitteet:

Liite 1 Puistosuunnitelma

1.Lähtötilanne

Asematorilla on tällä hetkellä avoin pelkistetty puisto, jossa on muutama penkki, matala perennojen istutusalue, puita ja nurmikkoja. Asematorin puiston reunoilla kasvaa kymmenisen isompaa puuta. Palokunnan kadun puolella kasvaa isoja koivuja 3 kpl ja Esplanadin puolella 2 kpl isoja tammia. Asemarakennuksen vieressä kasvaa mänty ja muutamia jalopuita, saarnivaahteroita. Kauniit havuistutukset jäivät rakennetun kauppakeskuksen tie- ja paikoitusalueen alle.



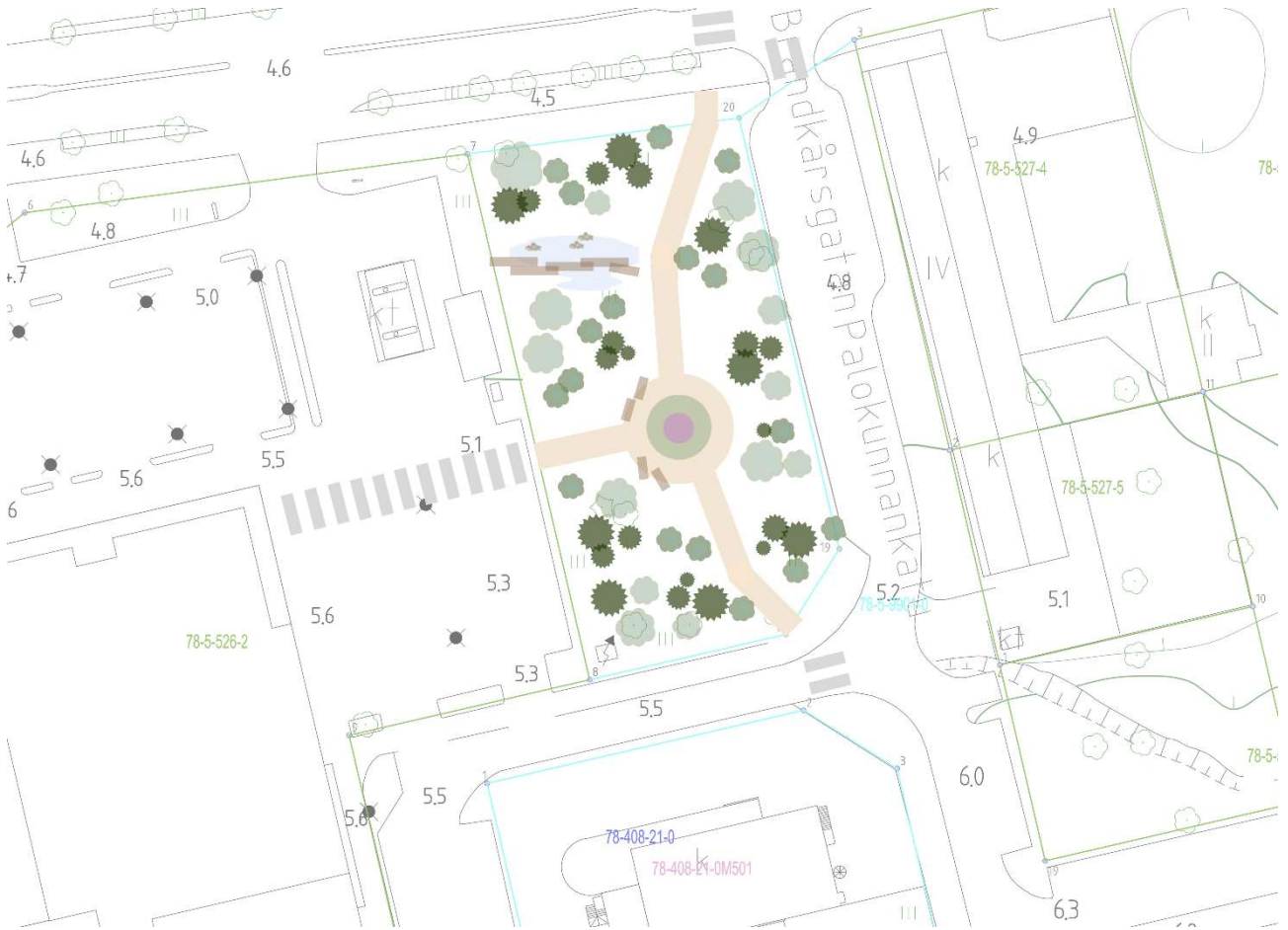
Kuva 1. Asematorin kuva 2024 keväällä

Kuvia 2, 3 Asematorilta



Asematorin puisto

Kuva 6. Asematorin puistosuunnitelmaluonnos (tarkempi kuva liitteenä)



Asematorin puisto on suunniteltu kirsikkapuistoksi.

Kirsikkapuut joita suunnitellaan istutettavaksi puistoon ovat lajiketta Rusokirsikka *Prunus sargentii*. Rusokirsikka on Hangon olosuhteissa ja yleisesti kestävä kirsikkalaji. Puut istutetaan puiston reunoille ryhmittäin. Puistoon on toivottu myös havupuita ja -kasveja, koska kirsikkapuut kukkivat niin lyhyen ajan. Kirsikkapuiden lisäksi puistoon istutetaan kuusia ja matalia havukasveja ryhmittäin sekä myös koristeomenapuita. Kookkaita olemassa olevia puita ei kaikkia säästetä, vaan esimerkiksi osa koivuista jotka jäävät pysäköintipaikan alle poistetaan ja keskellä oleva iso koivu, mahdollisesti joitain pienempiä puita korvataan myös uudemmilla puilla.

Puiston keskiosaan on suunniteltu korotettu istutusalue ja sen vierelle perennaistutusalueita. Keskiosaan on suunniteltu myös levähdyspenkkejä sermeillä. Pyöreään istutusalueeseen istutetaan Japanilaistyyliiseen puistoon ja kirsikkapuistoon sopivia hillittyjä kasveja ja sipulikukkiä. Vanhan istutuspaikan tilalle suunnitellaan ja istutetaan hoidettava kukkaniitty.

Myös esteettömyyteen kiinnitetään puistossa erityistä huomiota, kulkuväylät tehdään riittävän leveiksi ja helposti kuljettaviksi. Kulkuväyliä ei asfaltoida mutta niihin tehdään kova sorapinta, jota pitkin on helppo pyöräillä tai kävellä. Kulkuväylille lisätään myös valaistus.

Puiston luoteisosaan rakennetaan matala vesi- tai kiviallas, jossa on Japanilaistyylliset puiset astinlankut. Allas koristellaan luonnonkivillä ja erilaisilla puistoon sopivilla kasveilla.

Kuvia 8, 9 ja 10 erilaisista puistoelementeistä



Asematorin puisto