

78-7-726-11

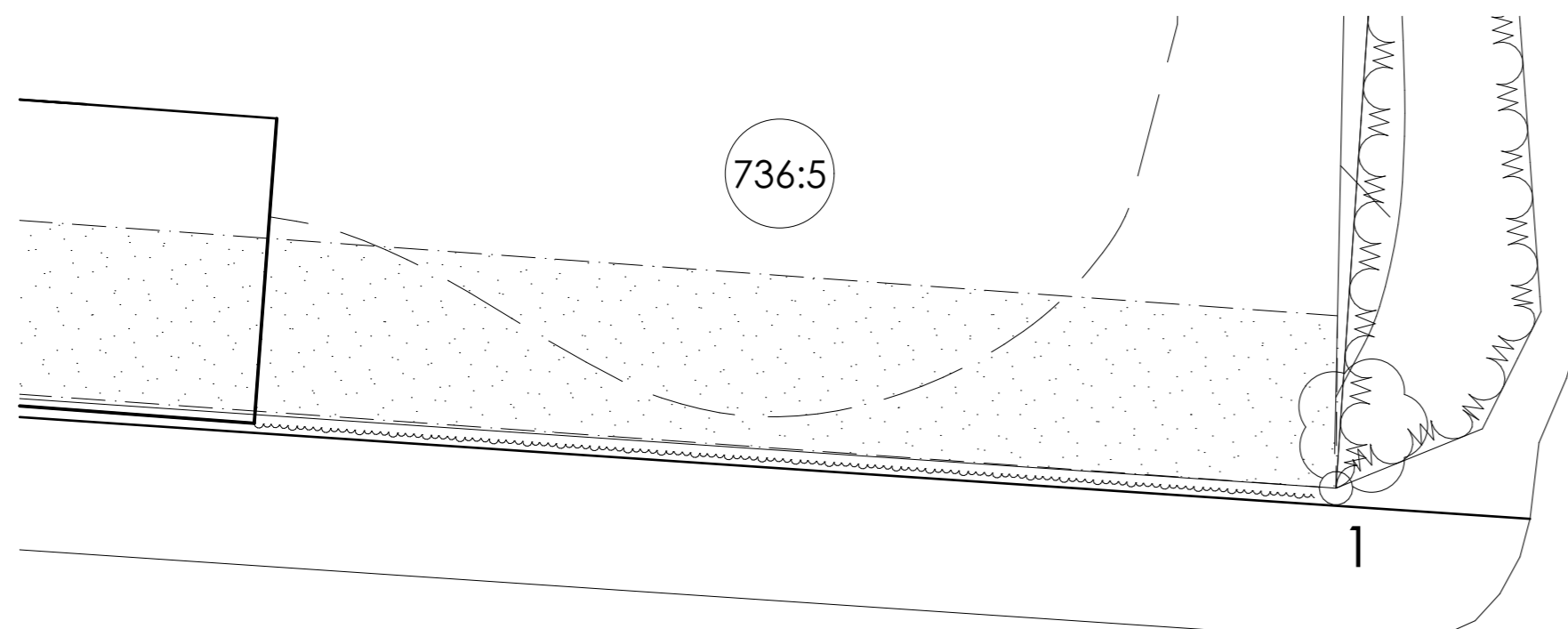


Kansanpuisto
Folkparken

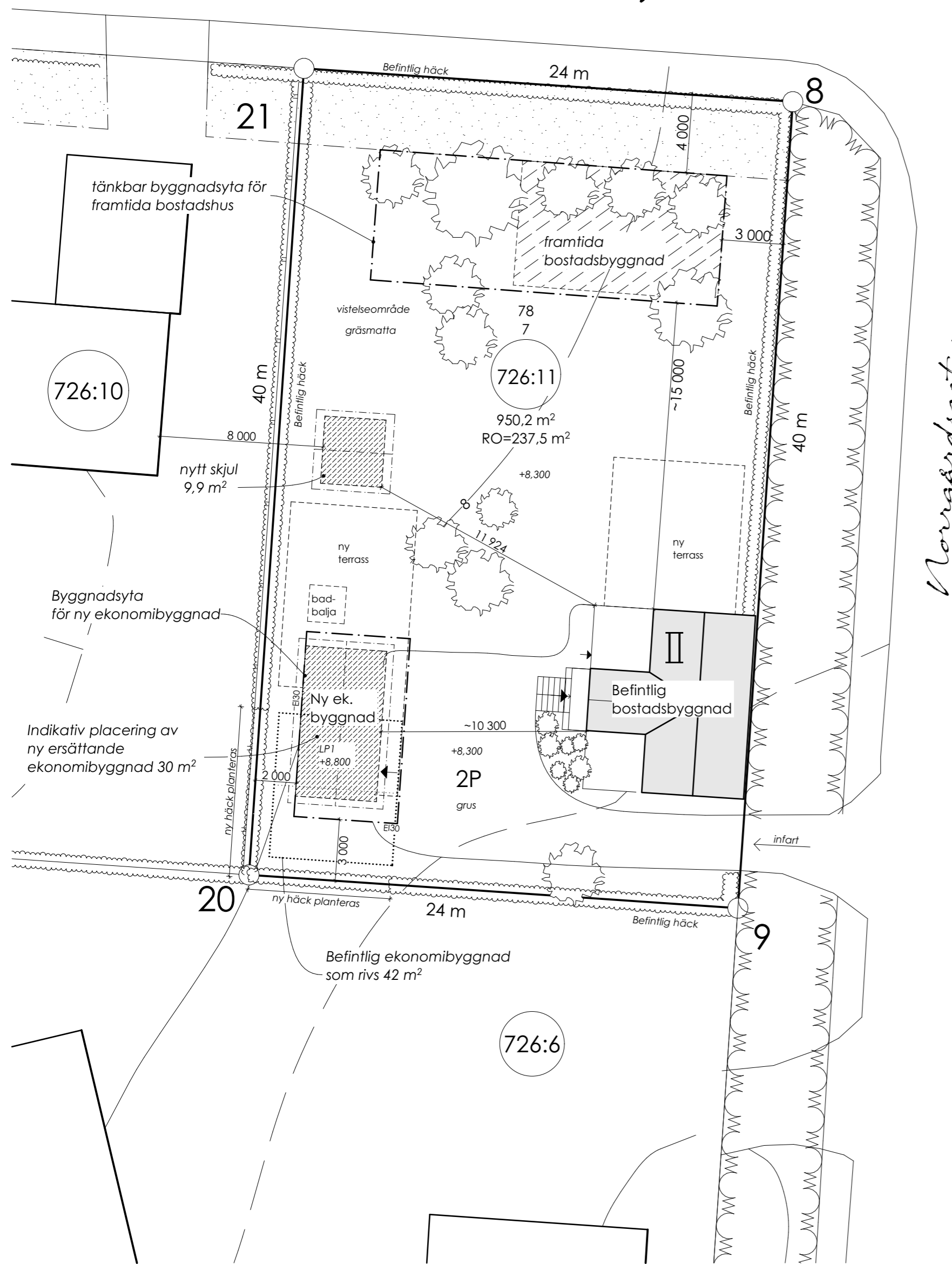
200 m

1:5 000

Opaskartta ©Hangon kaupunki

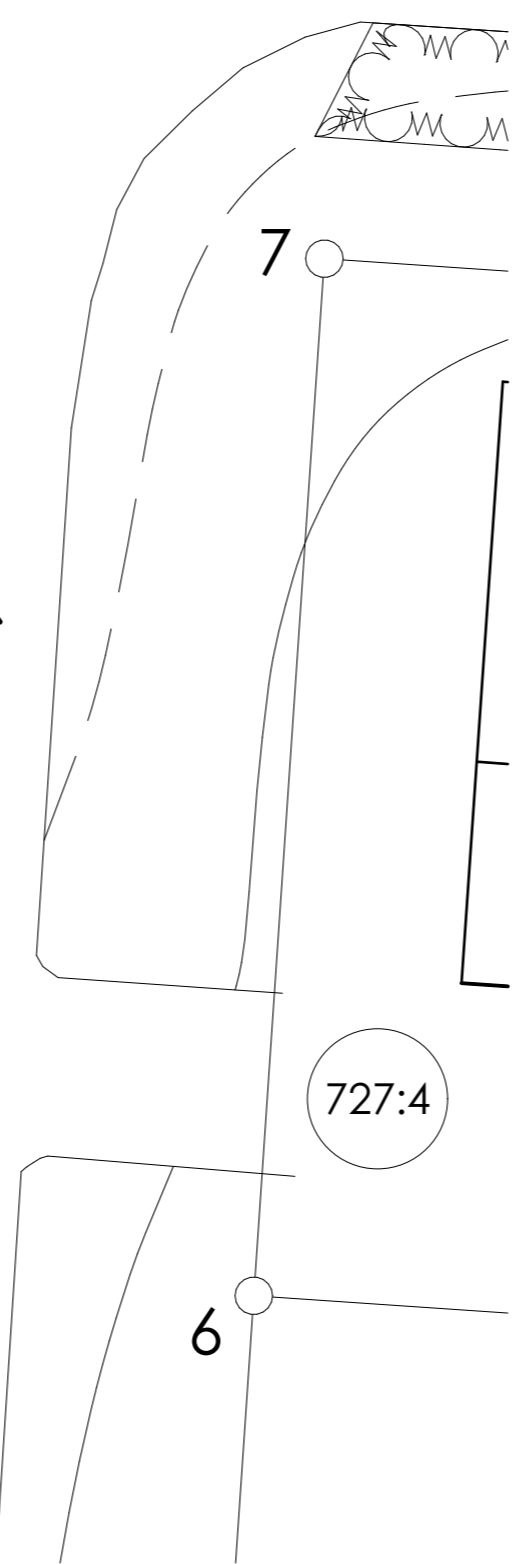


Kapellhamnsvägen



8:1

Norrgårdsgatan



78 HANGÖ

7

726:11

A= 950 m²

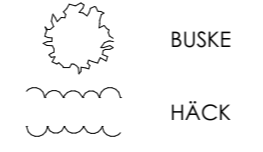
RO= 1/4 av 950,2 m²
→ 237,5 m² (=byggnadernas totala fotavtryck)

Utöver detta får bostadsbyggnads andra våning byggas utan att räknas som våningsyta

SÖKANDE ÖNSKAR RIVA BEFINTLIG EKONOMIBYGGNAD OCH ERSÄTTA DEN MED EN NY SAMT UPPFÖRA ETT NYTT SKJUL OCH UTFÖRA EN FASADÄNDRING PÅ BEFINTLIGT BOSTADSHUS

BERÄKNING AV VÅNINGAREAL:

Befintliga byggnader:	
BOSTADSHUS	~116 m ²
EKONOMIBYGGNAD	42 m ²
	158 m ²
Ytor efter ändring:	
BOSTADSHUS	~116 m ²
NY EKONOMIBYGGNAD	30 m²
NYTT SKJUL	9,9 m²
	155,9 m ²



TOMT SOM FÅR BEBYGGAS MED BOSTADSBYGGNADER I HÖGST 2 VÅNINGAR OCH AV HÖGST 8 M HOJDE HÖRANDE ÄTMINSTONE TILL ICKE BRÄNDHÄRDIG KLASS. AV TOMTENS AREAL FÅR HÖGST 1/4 BEYGGAS. BOSTADSBYGGNAD SKALL INOM ETT AVSTÅND AV 15 M FRÅN BYGGNADSGRÄNS MOT GATA ÖRLÄGGAS MINST 5 M OCH PÅ ÖVRIGA DELAR AV TOMTEN MINST 8 M FRÅN GRÄNS MOT GRÄNTOMT, SAMT MINST 3 M FRÅN GRÄNS MOT PARKOMRÅDE. AVSTÅNDET MELLAN TVENNE BOSTADSBYGGNADER ÅSAMMA TOMT BÖR VARA MINST 12 M.

TOMTDEL SOM BÖR PLANTERAS. TOMTDEL SOM BÖR RESERVERAS FÖR AVLOPPSLÄDNING

PÅ TOMTER, BETECKNADE MED II, EI OCH EV FÅR UPPEFÖRAS EKONOMIBYGGNADER I EN VÅNING AV HÖGST 6 M HÖJD, HÖRANDE ÄTMINSTONE TILL ICKE BRÄNDHÄRDIG KLASS. EKONOMIBYGGNAD BÖR SAMMANBYGGAS MED LIKNANDE BYGGNADER PÅ GRÄNTOMTER, VARVID DEN SAMMA BYGGNADEN BÖR SAMMANBYGGAS MED LIKNANDE BYGGNADER PÅ GRÄNTOMTER, DÄR EKONOMIBYGGNAD ÄR FÖRSEDD MED KLUSTRALHÅRTER AVSKILJAS MED BRÄNDMUR I TOMTERÄNSEN. MED MAGISTRATENS MEDGIVANDE KAN EKONOMIBYGGNAD FÖRLÄGGAS FRISTÅENDE, DOCK PÅ MINST 4 M AVSTÅND FRÅN GRÄNSMOT GRÄNTOMT OCH MINST 6 M FRÅN GRÄNS MOT PARKOMRÅDE ELLER FRÅN ANNAN BYGGNAD PÅ SAMMA TOMT. HÄRVID FÅR DESS AREAL PÅ MED II BETECKNAD TOMT VARA HÖGST 100 M², PÅ MED EI OCH EV BETECKNADE TOMTER HÖGST 60 M². LIKASÅ MÅ MED MAGISTRATENS MEDGIVANDE EKONOMIBYGGNAD AV HÖGST 30 M² AREAL, SOM AVSKILJAS MED BRÄNDMUR, SAMMANBYGGAS MED HUVUDBYGGNAD PÅ TOMTEN.

PÅÄSUUNNITTELIJA TARKASTANUT PIIRUSTUKSET PÄIVÄYS

Kaupunginosa/lylä 78	Korttel/tila 7	Tontti/Rn:o 726:11	Viranomaisen arkistointimerkintä varten
Rakennustoimenne Undantag: rivning och uppförande av ersättande ek.bygsnad	Piirustuslaji HUVUDRITNINGAR	Juoks. nro ARK1	
Rakennuskohteen nimi ja osoite Villa Schröder Norrgårdsgatan 27 10940 Hangö	Piirustuksen sisältö Situationsplan	Mittakaavat 1:200	
Päiväys, suunnittelija nimi ja allekirjoitus 16.01.2024 Janina Skult	Suunnitteluala ja piirustusnumero	Muutos	