



## Metsänhoitotyöt

- Metsänuudistamismenetelmä kannattaa valita maapohjan viljavuuden mukaan. Uudistamistyöt tulee aloittaa mahdollisimman pian päätehakkuun jälkeen.
- Pienestä taimikosta poistetaan reikäperkauksella taimien kasvua haittaava vesakko. Heinätorjunta on erityisen tärkeää herkästi heinittyvillä aloilla. Näin varmistetaan taimien nopea kasvuun lähtö.
- Varsinaisessa taimikonhoidossa poistetaan kasvatettavia taimia haittaava puusto. Oikea-aikaisella taimikonhoidolla varmistetaan laadukas ja taloudellisesti kannattava puuntuotanto.
- Metsänomistaja voi saada valtion avustusta moniin metsänhoitotoimenpiteisiin.
- Metsänhoitoyhdistykseltä saa neuvoa ja palveluita kaikissa metsänkasvatukseen ja hoitotöihin liittyvissä kysymyksissä.



Parempaa hoitoa metsällesi



Metsänomistajat

# Metsänhoitotyöt

- **Uudistamismenetelmä** (luontainen uudistaminen, istutus tai kylvö) valitaan maaperän rehevyyden ja tavoiteltavan puulajin perusteella.
- **Maanmuokkausmenetelmä** (äestys, laikutus, mätästys tai laikkumätästys) valitaan uudistamismenetelmän, puulajin ja maaperän perusteella. Uudistusalan pintamaata muokataan, jotta taimet lähtisivät mahdollisimman nopeasti kasvuun.
- Pienissä taimikoissa **heinäntorjunnalla ja vesakon raivauksella** avataan kasvutilaa puun taimille.
- **Taimikonhoidolla** kohdennetaan metsän kasvu haluttuihin puulajeihin ja puihin. Tällöin jäljelle jäävät puut saavat tarvitsemaansa valoa ja ravinteita.
- **Energiapuun korjuulla** hoidetaan liian tiheänä kasvanutta metsää. Ohut runkopuu on hyvää materiaalia uusiutuvan energian tuotannossa.
- **Kasvatus- tai terveyslannoituksella on mahdollista** lisätä kasvupaikalle niitä ravinteita, jotka rajoittavat eniten puuston kasvua.
- **Kunnostusojituksessa avataan** umpeen kasvaneet ojat ja parannetaan kosteiden paikkojen puuston kasvua.
- **Ennakkoraivauksessa** kaadetaan hakkuutyötä haittaava pienpuusto.
- **Hyväkuntoisen metsätien** varrelta puu käy yleensä kaupaksi hyvään hintaan. Myös metsänhoitotöiden teko ja metsän virkistyskäyttö helpottuvat.
- Metsänomistaja voi saada valtiolta tukea moniin metsänhoitotöihin. Lisätietoa ja apua tukien hakuun saa metsänhoitoyhdistyksestä.



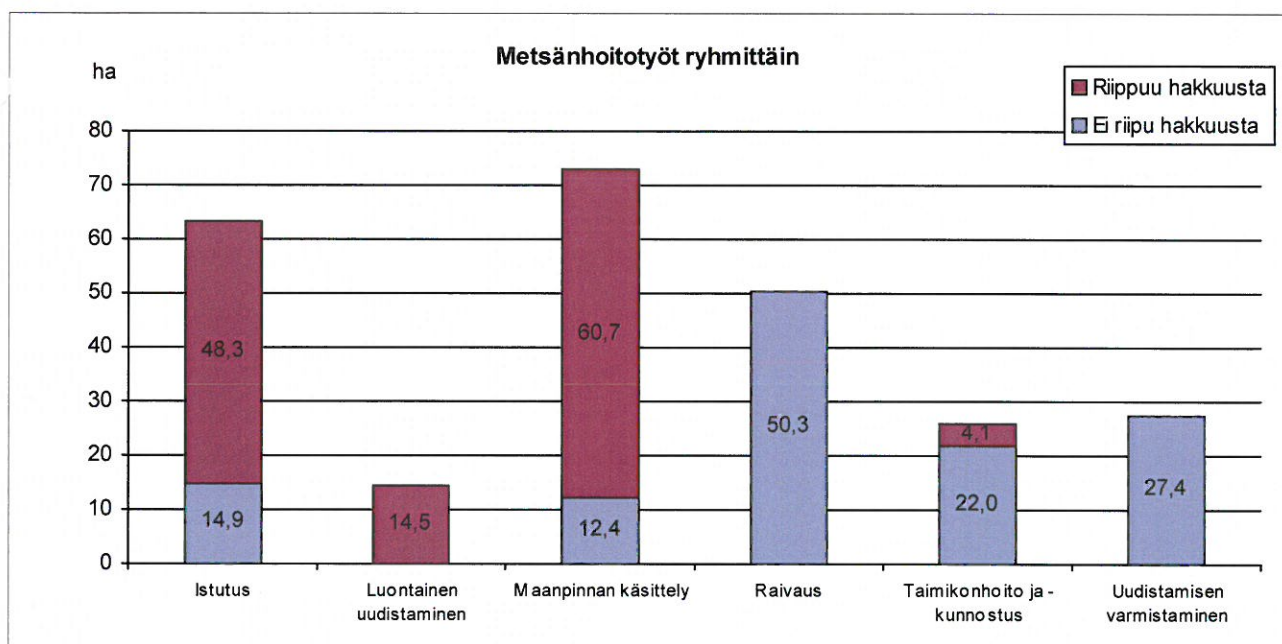
Parempaa hoitoa metsällesi



metsänhoitoyhdistys

## Metsänhoitotyöt 2018 - 2027

Hoitotyöryhmä	Hoitotyö	Hoitotyöpinta-alat		
		Hakuista riippuvat, ha	Hakuista riip-pumattomat, ha	Yhteensä ha
Luontainen uudistaminen	Mänty, luontainen	14,5		
		<b>14,5</b>		<b>14,5</b>
Istutus	Kuusi, istutus	43,6	12,0	
	Mänty, istutus	4,7	2,9	
		<b>48,3</b>	<b>14,9</b>	<b>63,2</b>
Raivaus	Mekaaninen raivaus		0,8	
	Ennakkoraivaus		49,5	
			<b>50,3</b>	<b>50,3</b>
Maanpinnan käsittely	Kääntömätästys	8,4		
	Laikkumätästys	30,8	0,9	
	Laikutus	13,8	2,9	
	Naveromätästys	2,1	8,6	
	Äestys	5,6		
		<b>60,7</b>	<b>12,4</b>	<b>73,1</b>
Uudistamisen varmistaminen	Mekaaninen perkaus		18,8	
	Taimikon inventointi		8,6	
			<b>27,4</b>	<b>27,4</b>
Taimikonhoito ja -kunnostus	Nuoren metsän kunnostus		3,3	
	Taimikon hoito	4,1	18,7	
		<b>4,1</b>	<b>22,0</b>	<b>26,1</b>
		<b>127,6</b>	<b>127,0</b>	<b>254,6</b>



## Metsänhoitotyöehdotukset 2018 - 2027

Kuvio	Pa,ha	Hoitotyö	Hakuun ajankohta	Hoitotyön ajankohta
Kunta 78	Alue 234	Ms 520	ASKDAHL jne.	
Lohko 520				
3	0,5	Laikkumätästys Kuusi, istutus		2018-2020 2018-2020
11	0,9	Ennakkoraivaus		2023-2027
23	5,6	Äestys Mänty, luontainen	2023 -2027 2023 -2027	1 v. hakkuusta 1 v. hakkuusta
29	1,0	Laikutus Kuusi, istutus	2023 -2027 2023 -2027	1 v. hakkuusta 1 v. hakkuusta
33	2,1	Ennakkoraivaus		2018-2022
34	0,5	Taimikon hoito		2018-2022
36	1,0	Taimikon hoito		2025-2027
56	0,4	Taimikon hoito		2025-2027
58	0,8	Mekaaninen raivaus		2018-2020
66	0,9	Ennakkoraivaus		2018-2022
68	4,7	Laikutus Mänty, luontainen	2023 -2027 2023 -2027	1 v. hakkuusta 1 v. hakkuusta
70	1,0	Taimikon hoito		2025-2027
73	0,9	Taimikon inventointi		2023-2027
74	7,8	Kääntömätästys Kuusi, istutus	2023 -2027 2023 -2027	1 v. hakkuusta 1 v. hakkuusta
77	1,3	Laikutus Mänty, luontainen	2018 -2022 2018 -2022	1 v. hakkuusta 1 v. hakkuusta
78	1,9	Ennakkoraivaus		2018-2022
84	0,6	Ennakkoraivaus		2018-2022
92	1,3	Taimikon inventointi		2023-2025
99	2,5	Laikutus Mänty, istutus Kuusi, istutus		2018-2020 2018-2020 Osalla kuviota 2018-2020 Osalla kuviota
100	0,6	Mekaaninen perkaus		2023-2025
102	8,3	Mekaaninen perkaus		2023-2025
103	2,1	Naveromätästys Mänty, istutus Kuusi, istutus	2025 -2029 2025 -2029 2025 -2029	1 v. hakkuusta 1 v. hakkuusta Osalla kuviota 1 v. hakkuusta Osalla kuviota
116	0,7	Ennakkoraivaus		2018-2022
120	1,8	Ennakkoraivaus		2023-2027
137	4,3	Ennakkoraivaus		2025-2027
163	0,4	Nuoren metsän kunnostus		2018-2022
171	4,1	Ennakkoraivaus		2025-2027
177	1,4	Ennakkoraivaus		2018-2020

Kuvio	Pa,ha	Hoitotyö	Hakuun ajankohta	Hoitotyön ajankohta
178	0,6	Taimikon hoito		2018-2020
182	2,6	Laikkumätästys Mänty, istutus	2018 -2022 2018 -2022	1 v. hakuusta 1 v. hakuusta
183	3,5	Laikkumätästys Kuusi, istutus	2018 -2022 2018 -2022	1 v. hakuusta 1 v. hakuusta
184	1,2	Taimikon hoito		2023-2027
186	1,7	Laikutus Kuusi, istutus	2018 -2022 2018 -2022	1 v. hakuusta 1 v. hakuusta
192	1,6	Laikkumätästys Kuusi, istutus	2018 -2022 2018 -2022	1 v. hakuusta 1 v. hakuusta
196	1,9	Laikutus Mänty, luontainen	2023 -2027 2023 -2027	1 v. hakuusta 1 v. hakuusta
198	0,8	Taimikon hoito		2018-2020
202	3,0	Naveromätästys Kuusi, istutus		2017-2019 2017-2019
212	0,4	Laikkumätästys Kuusi, istutus		2018-2020 2018-2020
213	3,5	Mekaaninen perkaus		2018-2020
214	3,0	Ennakkoraivaus		2018-2022
220	3,9	Taimikon inventointi Mekaaninen perkaus		2020-2021 2020-2021
221	4,0	Ennakkoraivaus		2018-2022
222	2,9	Ennakkoraivaus		2018-2022
224	2,8	Taimikon hoito		2020-2022
225	5,6	Naveromätästys Kuusi, istutus		2018-2020 2018-2020
226	2,4	Laikkumätästys Kuusi, istutus	2018 -2022 2018 -2022	1 v. hakuusta 1 v. hakuusta
234	4,9	Taimikon hoito		2020-2022
235	2,3	Taimikon hoito	2018 -2022	2 v. hakuusta
238	1,3	Ennakkoraivaus		2018-2022
239	0,6	Kääntömätästys Kuusi, istutus	2018 -2022 2018 -2022	1 v. hakuusta 1 v. hakuusta
240	2,5	Taimikon hoito		2020-2022
243	2,4	Laikkumätästys Kuusi, istutus	2018 -2022 2018 -2022	1 v. hakuusta 1 v. hakuusta
250	3,0	Ennakkoraivaus		2018-2022
255	3,1	Laikkumätästys Kuusi, istutus	2023 -2027 2023 -2027	1 v. hakuusta 1 v. hakuusta
256	1,2	Laikkumätästys Kuusi, istutus	2023 -2027 2023 -2027	1 v. hakuusta 1 v. hakuusta
257	2,2	Laikkumätästys Kuusi, istutus	2018 -2022 2018 -2022	1 v. hakuusta 1 v. hakuusta

Kuvio	Paikka	Hoitotyö	Hakkuun ajankohta	Hoitotyön ajankohta
262	2,0	Laikkumätästys Kuusi, istutus	2023 -2027 2023 -2027	1 v. hakkuusta 1 v. hakkuusta
263	0,8	Ennakkoraivaus		2023-2027
264	0,8	Laikkumätästys Kuusi, istutus	2023 -2027 2023 -2027	1 v. hakkuusta 1 v. hakkuusta
265	0,4	Laikutus Mänty, istutus		2018-2022 2018-2022
270	1,5	Ennakkoraivaus		2023-2027
271	0,9	Nuoren metsän kunnostus		2018-2020
275	0,6	Ennakkoraivaus		2025-2027
276	0,8	Taimikon hoito		2018-2022
281	1,3	Ennakkoraivaus		2018-2022
282	1,8	Taimikon hoito	2023 -2025	1 v. hakkuusta
284	1,0	Ennakkoraivaus		2023-2027
291	2,0	Laikkumätästys Kuusi, istutus	2018 -2022 2018 -2022	1 v. hakkuusta 1 v. hakkuusta
292	2,5	Taimikon inventointi Mekaaninen perkaus		2020-2021 2020-2021
295	1,0	Laikutus Mänty, luontainen	2018 -2022 2018 -2022	1 v. hakkuusta 1 v. hakkuusta
297	3,1	Ennakkoraivaus		2018-2022
302	0,7	Taimikon hoito		2018-2022
313	2,9	Ennakkoraivaus		2018-2022
314	2,0	Nuoren metsän kunnostus		2023-2025
315	2,5	Ennakkoraivaus Laikkumätästys Kuusi, istutus	2018 -2022 2018 -2022	1 v. hakkuusta 1 v. hakkuusta
317	1,5	Ennakkoraivaus		2025-2027
320	1,5	Taimikon hoito		2025-2027
321	3,3	Laikkumätästys Kuusi, istutus	2025 -2029 2025 -2029	1 v. hakkuusta 1 v. hakkuusta
326	1,2	Laikkumätästys Kuusi, istutus	2025 -2027 2025 -2027	1 v. hakkuusta 1 v. hakkuusta
330	1,4	Ennakkoraivaus		2018-2022
333	2,2	Laikutus Kuusi, istutus	2023 -2027 2023 -2027	1 v. hakkuusta 1 v. hakkuusta Osalla kuviota

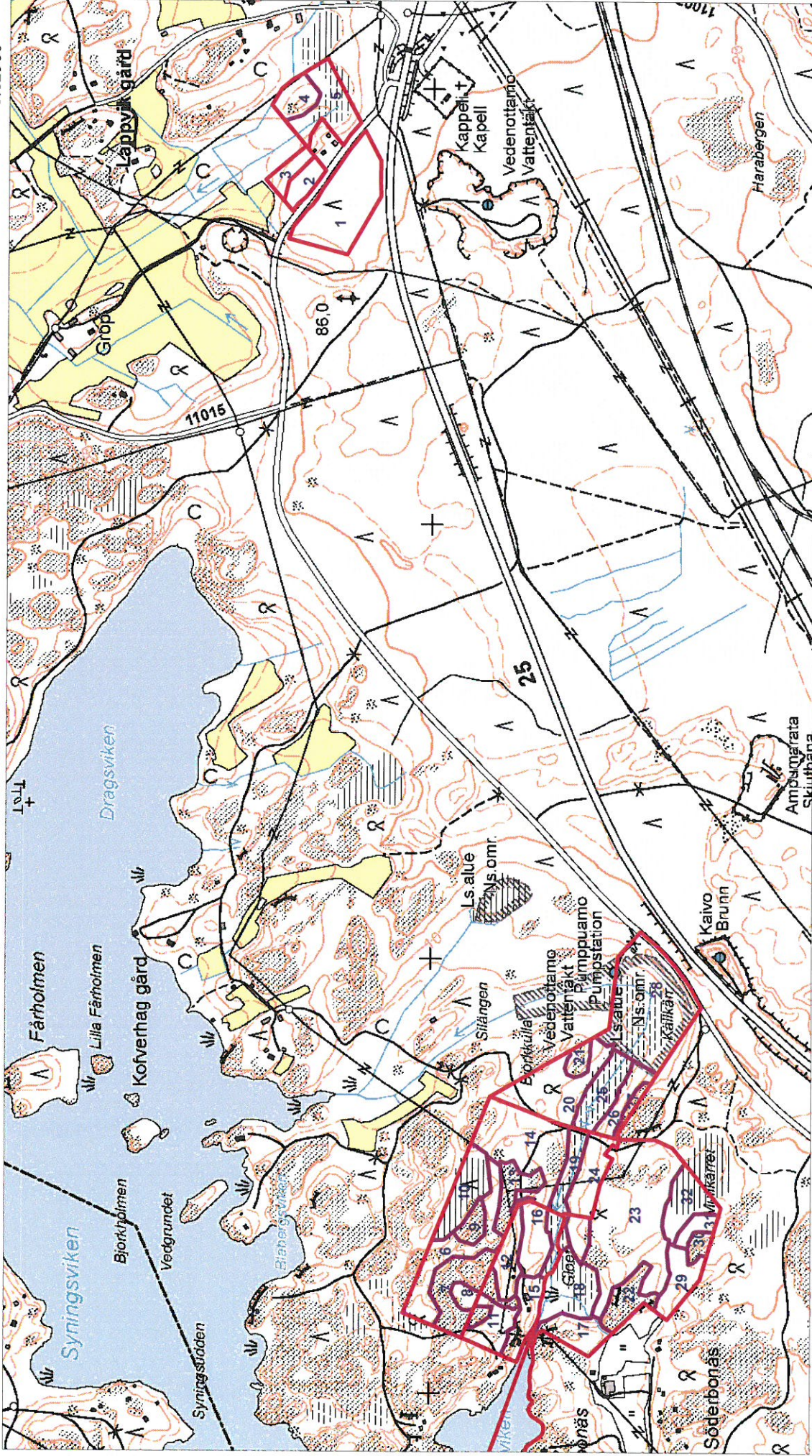
HANGON KAUPUNKI  
SANTALANTIE 2  
10900 HANKO  
040-1359280

Södra skogsreviret rf  
Kunta: 078 Hanko  
Kylä: 403 Täckrom  
Tila: 2:512 BERGHEM

METSÄSUUNNITELMAKARTTA  
24.01.2018  
Ms: 078 234 520 765,0 ha

© Maanmittauslaitos, lupa nro 1422/MML/15 Kp: 287533, 6647051 Karttalehti: K3443L

1:12500



Toteutus 2018-2022 = pysty / 2023-2027 = vaaka

-  Mekaaninen perkaus (9,8 ha)
-  Nuoren metsän kunnostus (1,3 ha)
-  Mekaaninen perkaus (8,9 ha)
-  Nuoren metsän kunnostus (2,0 ha)
-  Taimikon hoito (15,8 ha)
-  Taimikon hoito (7,0 ha)

HANGON KAUPUNKI  
SANTALANTIE 2  
10900 HANKO  
040-1359280

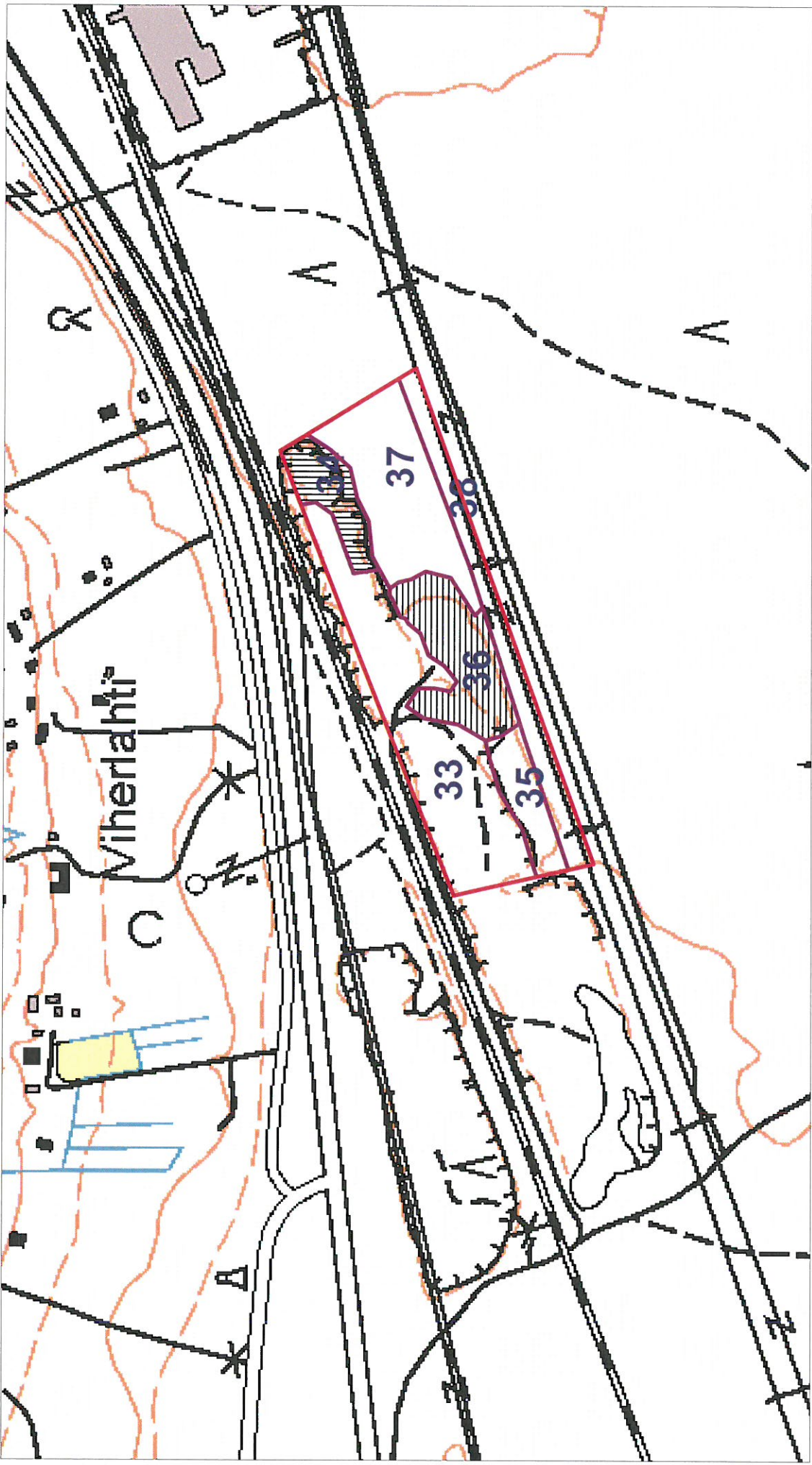
Södra skogsreviret rf

Kunta: 078 Hanko  
Kylä: 403 Täktom  
Tila: 2:512 BERGHEM

METSÄSUUNNITELMAKARTTA  
24.01.2018  
Ms: 078 234 520 765,0 ha

© Maanmittauslaitos, lupa nro 1422/MML/15 Kp: 284941, 6644607 Karttalehti: K3443L

1:5000



Toteutus 2018-2022 = pysty / 2023-2027 = vaaka

||||| Mekaaninen perkaus (9,8 ha)  
||||| Nuoren metsän kunnostus (1,3 ha)

||||| Mekaaninen perkaus (8,9 ha)

||||| Nuoren metsän kunnostus (2,0 ha)

||||| Taimikon hoito (15,8 ha)

||||| Taimikon hoito (7,0 ha)



HANGON KAUPUNKI  
SANTALANTIE 2  
10900 HANKO  
040-1359280

Södra skogsrevièrent rf

Kunta: 078 Hanko  
Kylä: 403 Täktom  
Tila: 2:512 BERGHEM

METSÄSUUNNITELMAKARTTA

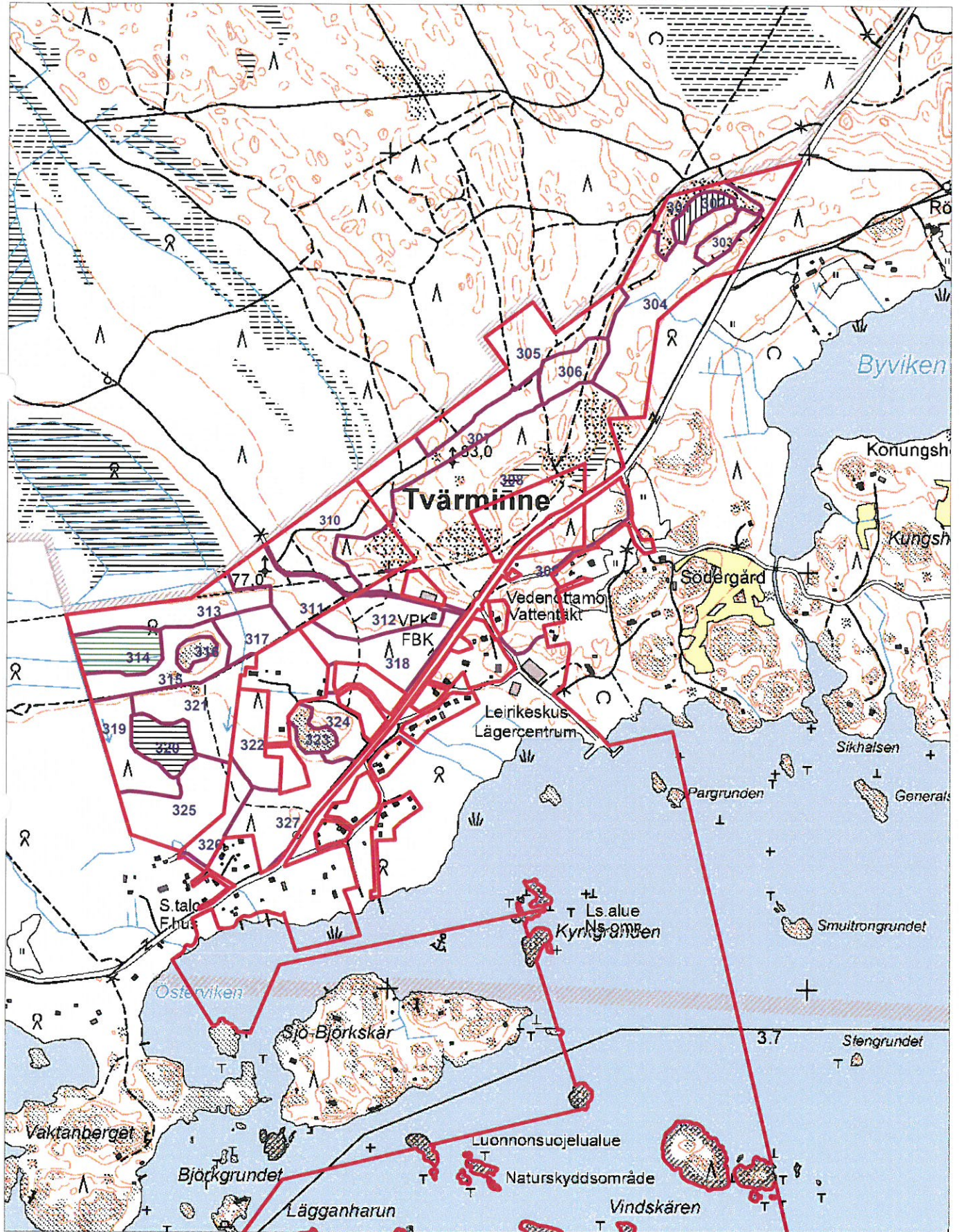
24.01.2018

Ms: 078 234 520 765,0 ha


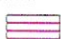

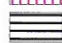

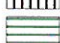
© Maanmittauslaitos, lupa nro 1422/MML/15

Kp: 287215, 6639886 Karttalehti: K3434L

1:12500



Toteutus 2018-2022 = pysty / 2023-2027 = vaaka

 Mekaaninen perkaus (9,8 ha)	 Mekaaninen perkaus (8,9 ha)	 Taimikon hoito (15,8 ha)
 Taimikon hoito (7,0 ha)	 Nuoren metsän kunnostus (1,3 ha)	 Nuoren metsän kunnostus (2,0 ha)

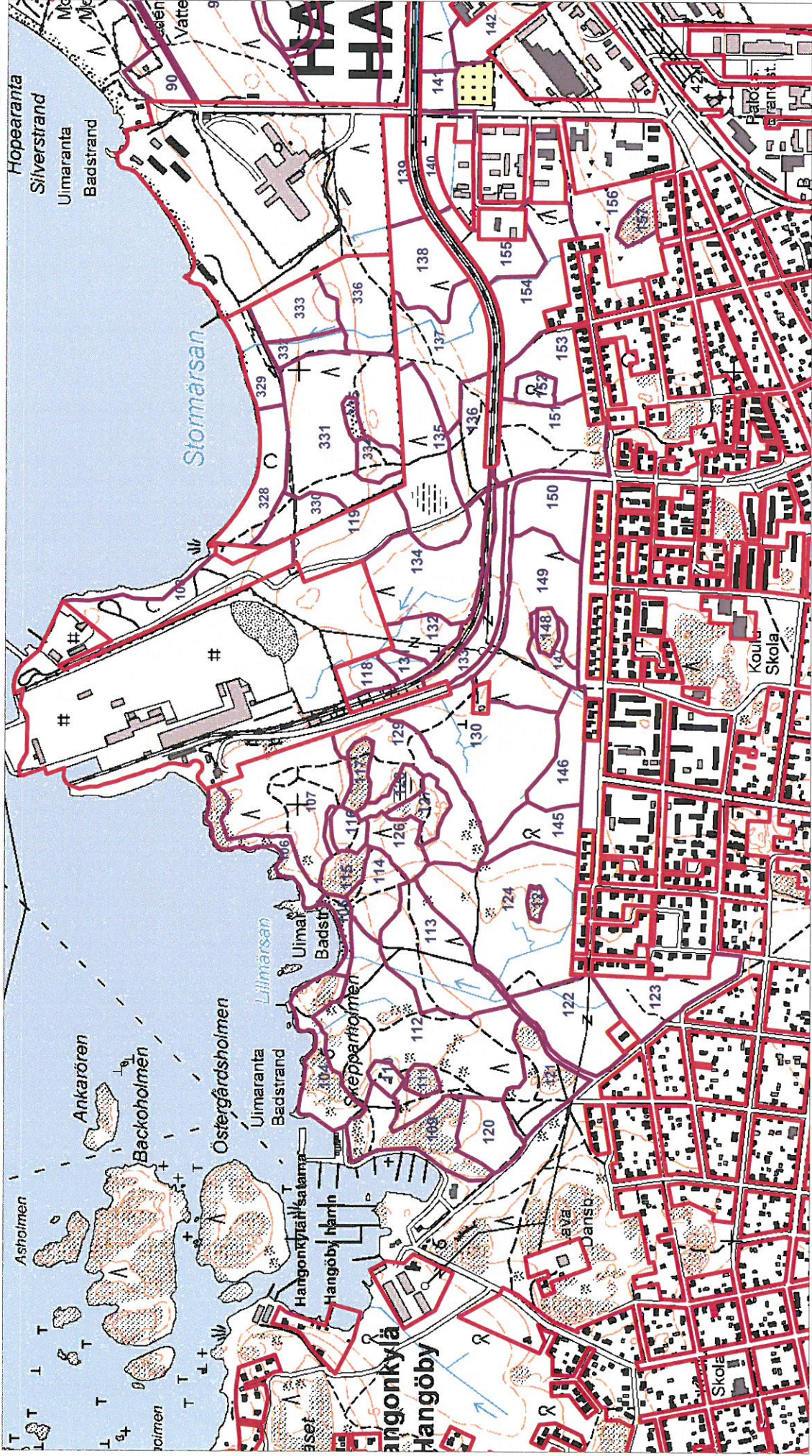
HANGON KAUPUNKI  
SANTALANTIE 2  
10900 HANKO  
040-1359280

Södra skogsreviret rf  
Kunta: 078 Hanko  
Kylä: 403 Täktrom  
Tila: 2:512 BERGHEM

METSÄSUUNNITELMAKARTTA  
24.01.2018  
Ms: 078 234 520 765,0 ha

© Maanmittauslaitos, lupa nro 1422/MML/15 Kp: 274179, 6640748 Karttalehti: K3432R

1:12.500



Toteutus 2018-2022 = pysty / 2023-2027 = vaaka

- Mekaaninen perkaus (9,8 ha)
- Nuoren metsän kunnostus (1,3 ha)
- Mekaaninen perkaus (8,9 ha)
- Nuoren metsän kunnostus (2,0 ha)

Taimikon hoito (15,8 ha)

Taimikon hoito (7,0 ha)

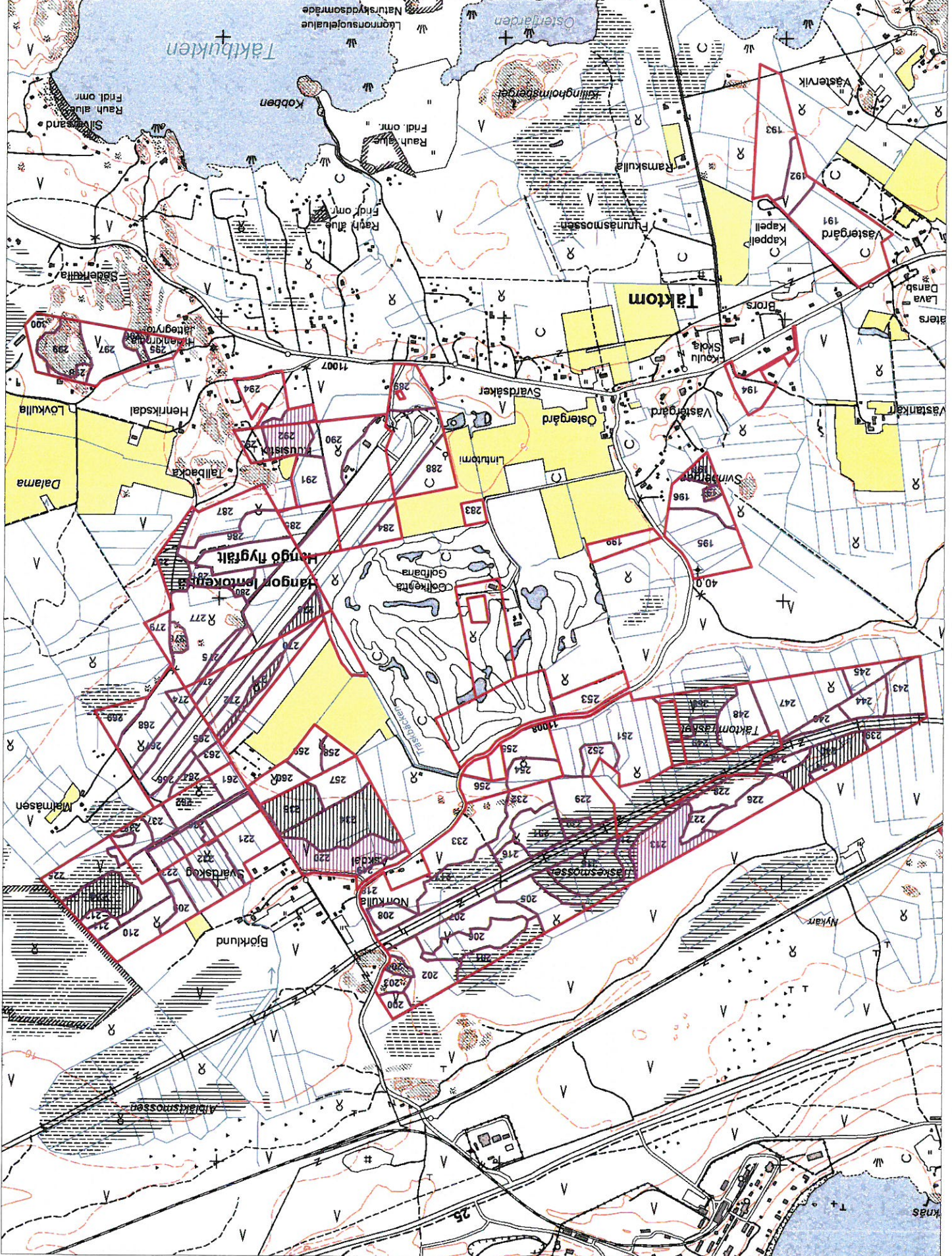


Totutus 2018-2022 = pysyvä / 2023-2027 = väliaika

Mekaaninen perkaus (8,9 ha)  
Nuoren metsän kunnostus (1,3 ha)

Mekaaninen perkaus (9,8 ha)  
Taimikon hoito (15,8 ha)

Taimikon hoito (7,0 ha)



Tietuus 2018-2022 = pysyvä / 2023-2027 = vaaka

Mekaaninen perkaus (9,9 ha)

Mekaaninen perkaus (8,9 ha)

Nuoren metsän kunnostus (2,0 ha)

Nuoren metsän kunnostus (1,3 ha)

Taimikon hoto (15,8 ha)

Taimikon hoto (7,0 ha)