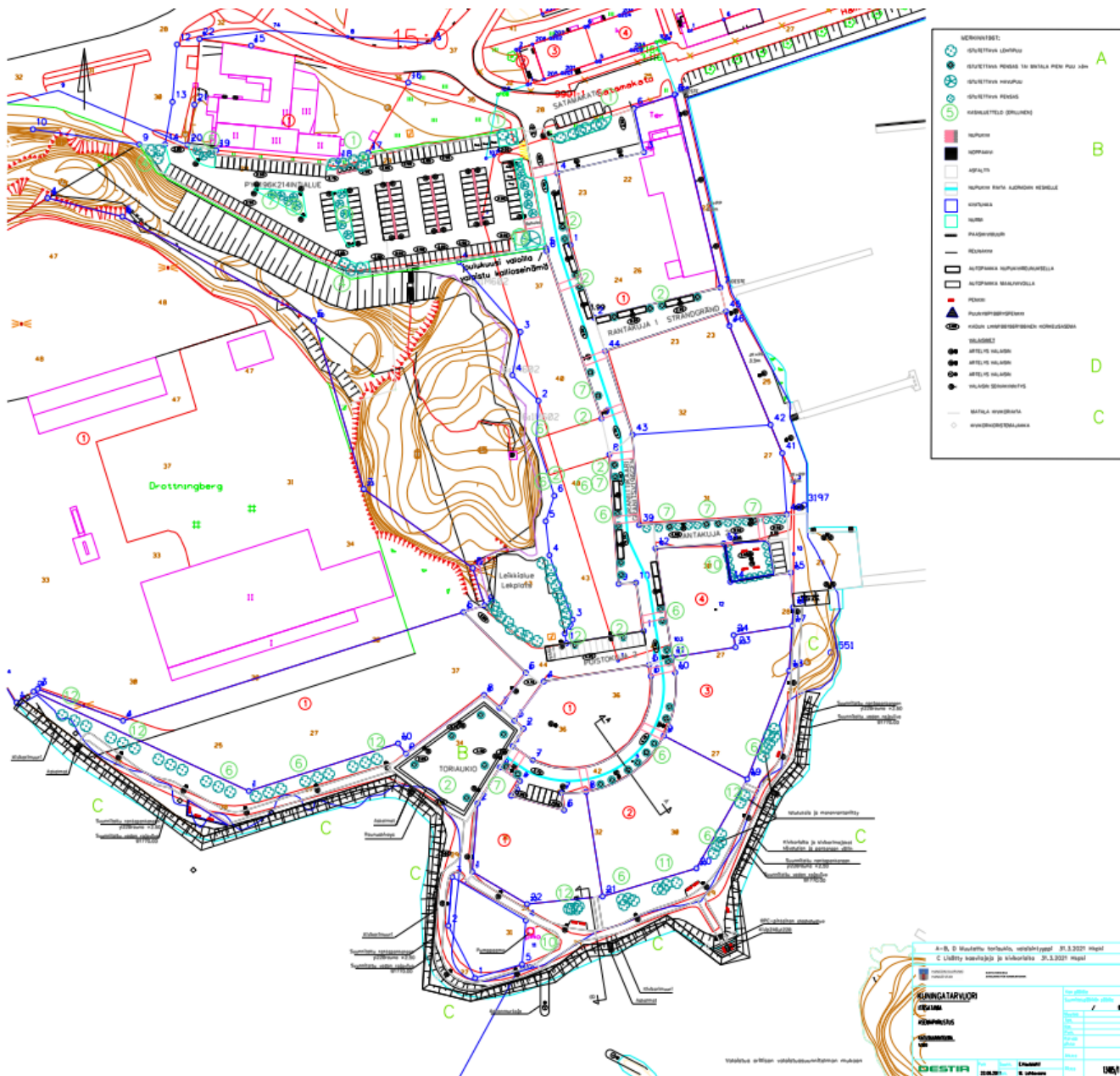




HANGON KAUPUNKI  
HANGÖ STAD

# Kuningattarenuori - Drottningberg



A-B, D Maastorin pohjakuva, versio 1/2021 maast. / 1:500  
 C Lisätyt kaaviot ja sijoitukset 01.12.2021 maast. / 1:500

Projekti:	
Alue:	
Kem. nro:	
Kem. kunn. nro:	
Kem. kunn. kartoitus:	
Kem. kunn. kartoitus:	
Kem. kunn. kartoitus:	
Kem. kunn. kartoitus:	
Kem. kunn. kartoitus:	
Kem. kunn. kartoitus:	

**LIITTEET:**  
 - Muutokset ja lisäpiirrokset  
 - Lisäpiirrokset ja sijoitukset  
 - Lisäpiirrokset ja sijoitukset  
 - Lisäpiirrokset ja sijoitukset  
 - Lisäpiirrokset ja sijoitukset  
 - Lisäpiirrokset ja sijoitukset

**YHTIÖTUNNUS:**  
 YHTIÖTUNNUS  
 YHTIÖTUNNUS  
 YHTIÖTUNNUS  
 YHTIÖTUNNUS

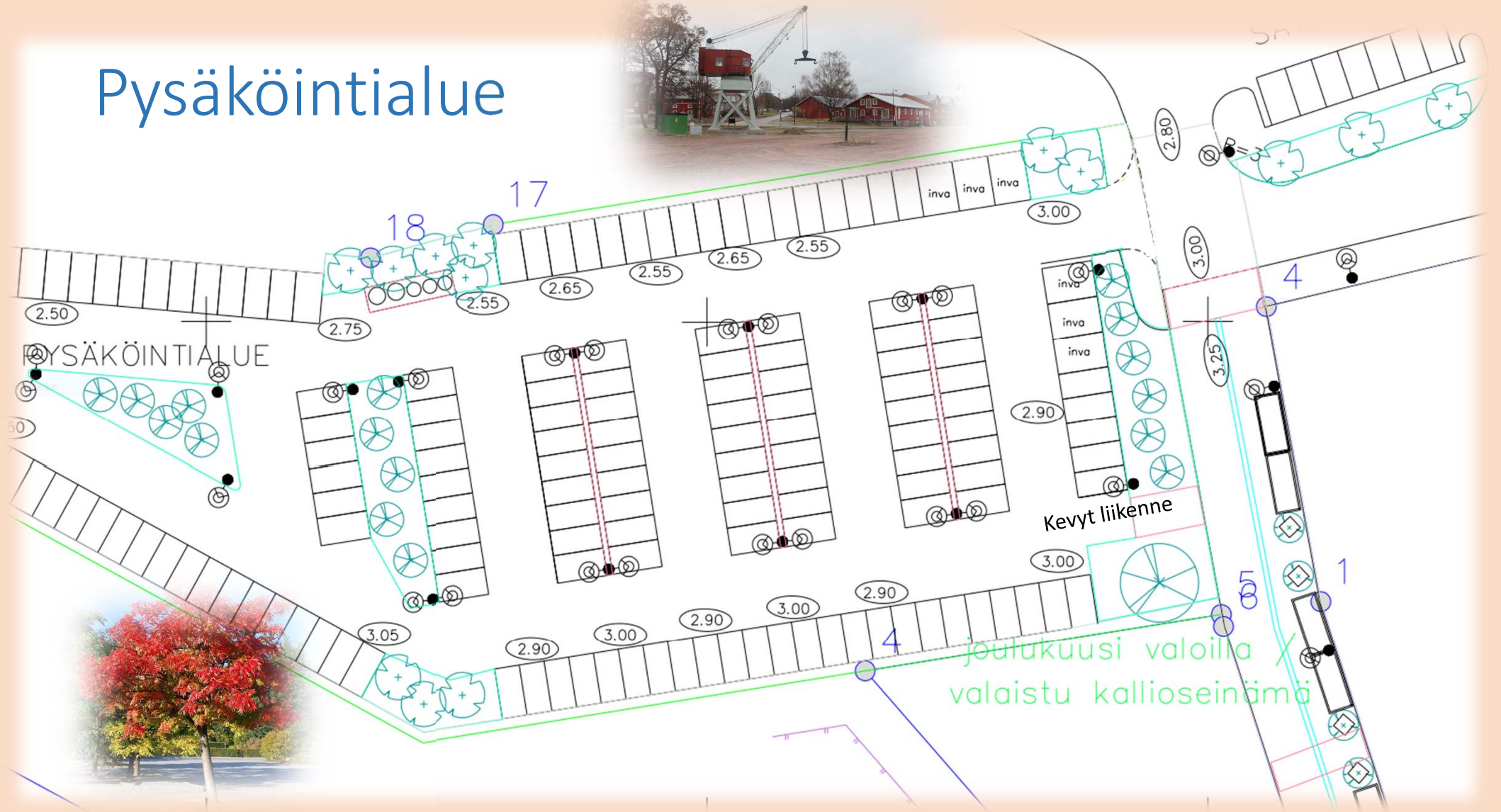
**YHTIÖTUNNUS:**  
 YHTIÖTUNNUS  
 YHTIÖTUNNUS  
 YHTIÖTUNNUS  
 YHTIÖTUNNUS

**YHTIÖTUNNUS:**  
 YHTIÖTUNNUS  
 YHTIÖTUNNUS  
 YHTIÖTUNNUS  
 YHTIÖTUNNUS

**YHTIÖTUNNUS:**  
 YHTIÖTUNNUS  
 YHTIÖTUNNUS  
 YHTIÖTUNNUS  
 YHTIÖTUNNUS

**YHTIÖTUNNUS:**  
 YHTIÖTUNNUS  
 YHTIÖTUNNUS  
 YHTIÖTUNNUS  
 YHTIÖTUNNUS

# Pysäköintialue



# Pysäköintialue

## Kuvaus:

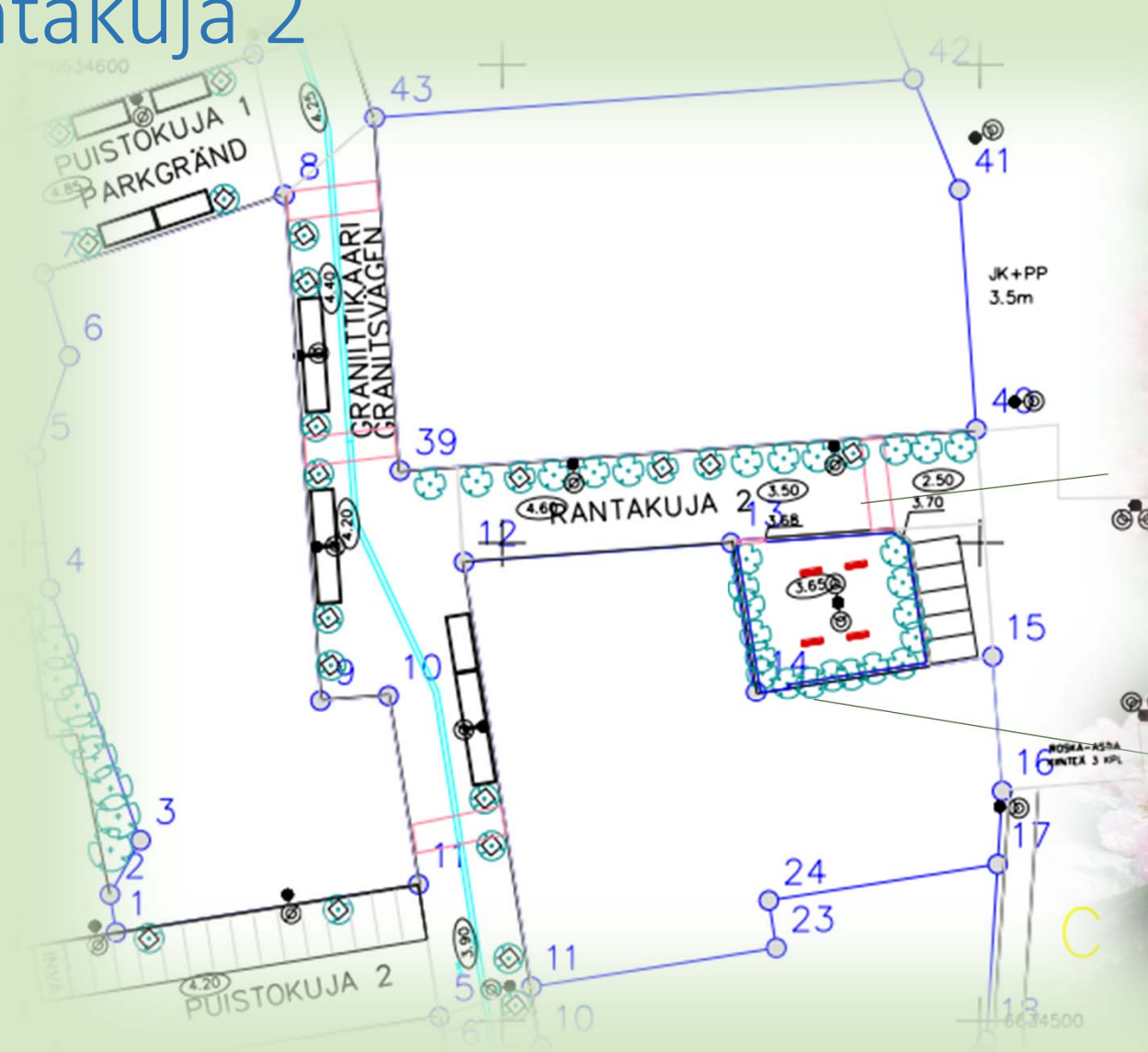
Istutussuunnitelmassa yleisillä alueilla suositetaan matalia pensaita, jotka kestävät kuivuutta ja paahdetta. Pysäköintialueelle on mahdollista istuttaa myös isompia puita. Istutussuunnitelmassa alueelle on sijoitettu esim. Tuurenpihlajaa, Sulkaharmaaleppää, Serbiankuusia, vaahteroita ja pensasistutuksia. Helmiorapihlaja on pensaan korkuinen minipuu.

Pysäköintialue on joskus historiassa ollut rehevä puutarha-alue jota kutsuttiin nimellä ”Komendantin puutarha”, puutarha oli Komendantin vaimon suunnittelema.

Kasviluettelo/Växtförteckning Pysäköintipaikka / Parkeringsplats :

1. **Tuurenpihlaja/Ullungrönn , Sorbus `Dodong`**
2. ~~Helmiöraapihlaja/Pärlihagtorn, Crataegus x mordenensis `Toba`~~
3. ~~Taatanpihlaja/Hybridoxel, Sorbus x thuringiaca~~
4. **Sulkaharmaaleppä/Flikbladig gråal, Alnus incana f. laciniata**
5. **Tammenlehtileppä/Ekbladsal, Alnus glutinosa quercifolia**
6. ~~Kääpiövuorimänty/Bergtall, Pinus mugo~~
7. **Revontuli mound musta-aronia/Svart aronia, Aronia melanocarpa  
`UCONNAM 165`**
8. **Keltamarjapihlaja/Gulfruktig rönn, Sorbus aucuparia `Xanthocarpa`**
9. ~~Keltaheisiangervo/Gul smällspirea, Physocarpus opulifolius `SMNPOTWG` Tiny  
Wine Gold~~
10. ~~Japaninangervo/Praktspirea, Spiraea japonica `Galen` Double Play ARTIST~~
11. ~~Kääpiökataja/Dvärgen, Juniperus communis `Repanda`~~
12. ~~Tyrni/Havstorn, Hippophae rhamnoides `Hikul` + tyrnilaji johon tulee marjaa~~
13. **Joulukuusi/ Julgran: Douglaskuusi/Douglasgran Pseudotsuga menziesii  
(tai, eller) Engelmänninkuusi/Engelmännigran Picea engelmannii (tai, eller)  
3 kpl Serbiankuusi/Serbgran Picea omorika**

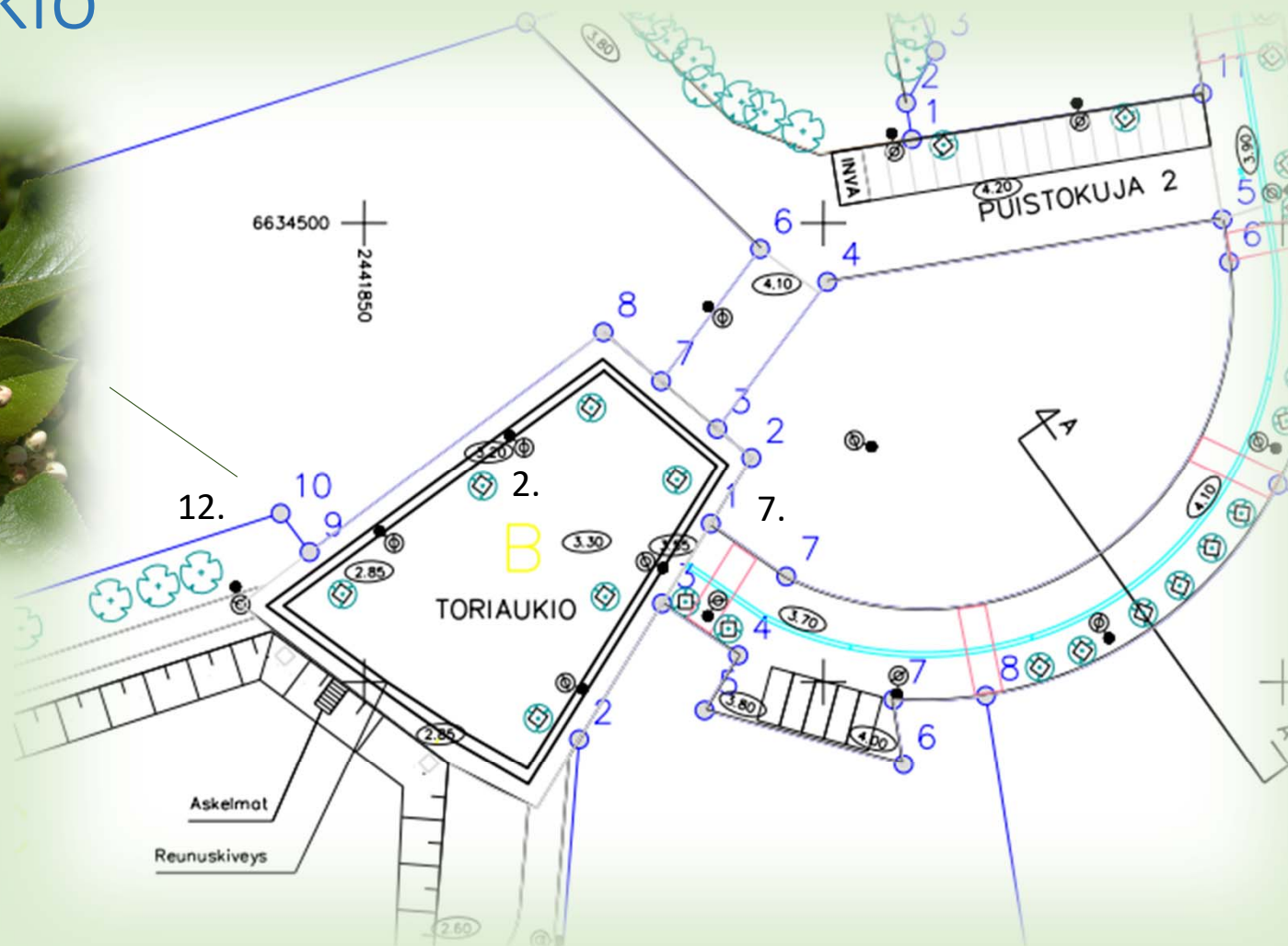
# Rantakuja 2



Kasviluettelo/Växtförteckning Rantakuja / Strandgränd :

- ~~1. Tuurenpihlaja/Ullungrönn, Sorbus `Dodong`~~
- 2. Helmiorapihlaja/Pärlhagtorn, Crataegus x mordenensis `Toba`**
- ~~3. Taatanpihlaja/Hybridoxel, Sorbus x thuringiaca~~
- ~~4. Sulkaharmaaleppä/Flikbladig gråal, Alnus incana f. laciniata~~
- ~~5. Tammenlehtileppä/Ekbladsal, Alnus glutinosa quercifolia~~
- 6. Kääpiövuorimänty/Bergtall, Pinus mugo**
- 7. Revontuli mound musta-aronia/Svart aronia, Aronia melanocarpa  
`UCONNAM 165`**
- ~~8. Keltamarjapihlaja/Gulfruktig rönn, Sorbus aucuparia `Xanthocarpa`~~
- ~~9. Keltaheisiangervo/Gul smällspirea, Physocarpus opulifolius `SMNPOTWG` Tiny  
Wine Gold~~
- 10. Japaniangervo/Praktspirea, Spiraea japonica `Galen` Double Play ARTIST**
- ~~11. Kääpiökataja/Dvärgen, Juniperus communis `Repanda`~~
- ~~12. Tyrni/Havstorn, Hippophae rhamnoides `Hikul` + tyrnilaji johon tulee marjaa~~
- ~~13. Joulukuusi/ Julgran: Douglaskuusi/Douglasgran Pseudotsuga menziesii  
(tai, eller) Engelmänninkuusi/Engelmannsgran Picea engelmannii (tai, eller)  
3 kpl Serbiankuusi/Serbgran Picea omorika~~

# Toriaukio

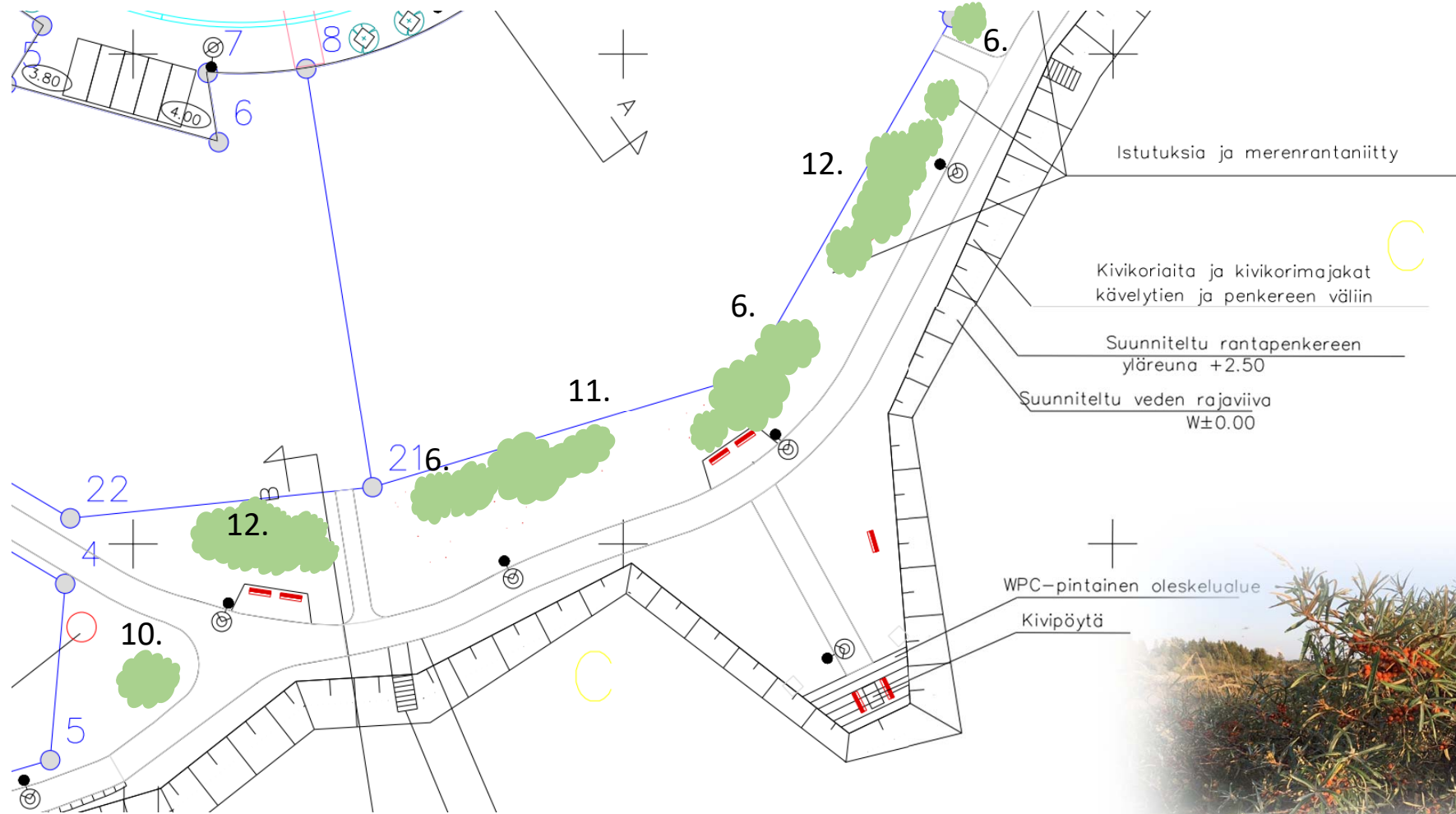




Kasviluettelo/Växtförteckning Toriaukio / Torgområde :

- ~~1. Tuurenpihlaja/Ullungrönn, Sorbus `Dodong`~~
2. Helmiorapihlaja/Pärlhagtorn, Crataegus x mordenensis `Toba`
- ~~3. Taatanpihlaja/Hybridoxel, Sorbus x thuringiaca~~
- ~~4. Sulkaharmaaleppä/Flikbladig gråal, Alnus incana f. laciniata~~
- ~~5. Tammenlehtileppä/Ekbladsal, Alnus glutinosa quercifolia~~
6. Kääpiövuorimänty/Bergtall, Pinus mugo
7. Revontuli mound musta-aronia/Svart aronia, Aronia melanocarpa `UCONNAM 165`
8. Keltamarjapihlaja/Gulfruktig rönn, Sorbus aucuparia `Xanthocarpa`
9. Keltaheisiangervo/Gul smällspirea, Physocarpus opulifolius `SMNPOTWG` Tiny Wine Gold
- ~~10. Japaninangervo/Praktspirea, Spiraea japonica `Galen` Double Play ARTIST~~
- ~~11. Kääpiökataja/Dvärgen, Juniperus communis `Repanda`~~
12. Tyrni/Havstorn, Hippophae rhamnoides `Hikul` + tyrnilaji johon tulee marjaa
- ~~13. Joulukuusi/ Julgran: Douglaskuusi/Douglasgran Pseudotsuga menziesii (tai, eller) Engelmanninkuusi/Engelmannsgran Picea engelmannii (tai, eller) 3 kpl Serbiankuusi/Serbgran Picea omorika~~

# Ranta-alue

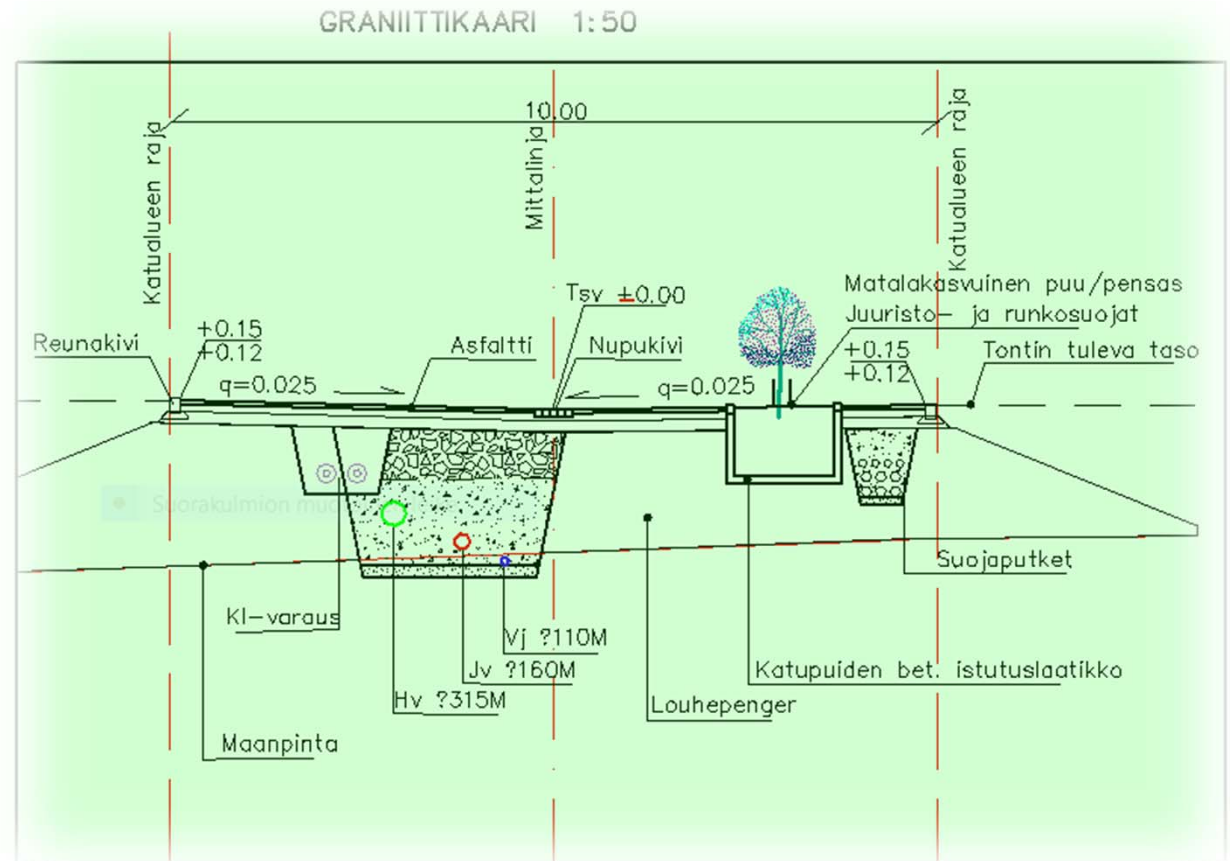


Kasviluettelo/Växtförteckning Ranta-alue / Strandområde :

- ~~1. Tuurenpihlaja/Ullungrönn, Sorbus `Dodong`~~
- ~~2. Helmiorapihlaja/Pärhagtorn, Crataegus x mordenensis `Toba`~~
- ~~3. Taatanpihlaja/Hybridoxel, Sorbus x thuringiaca~~
- ~~4. Sulkaharmaaleppä/Flikbladig gråal, Alnus incana f. laciniata~~
- ~~5. Tammenlehtileppä/Ekbladsal, Alnus glutinosa quercifolia~~
- 6. Kääpiövuorimänty/Bergtall, Pinus mugo**
- ~~7. Revontuli mound musta-aronia/Svart aronia, Aronia melanocarpa `UCONNAM 165`~~
- ~~8. Keltamarjapihlaja/Gulfruktig rönn, Sorbus aucuparia `Xanthocarpa`~~
- ~~9. Keltaheisiangervo/Gul smällspirea, Physocarpus opulifolius `SMNPOTWG` Tiny Wine Gold~~
- 10. Japaniangervo/Praktspirea, Spiraea japonica `Galen` Double Play ARTIST**
- 11. Kääpiökataja/Dvärgen, Juniperus communis `Repanda`**
- 12. Tyrni/Havstorn, Hippophae rhamnoides `Hikul` + tyrnilaji johon tulee marjaa**
- ~~13. Joulukuusi/ Julgran: Douglaskuusi/Douglasgran Pseudotsuga menziesii (tai, eller) Engelmanninkuusi/Engelmannsgran Picea engelmannii (tai, eller) 3 kpl Serbiankuusi/Serbgran Picea omorika~~

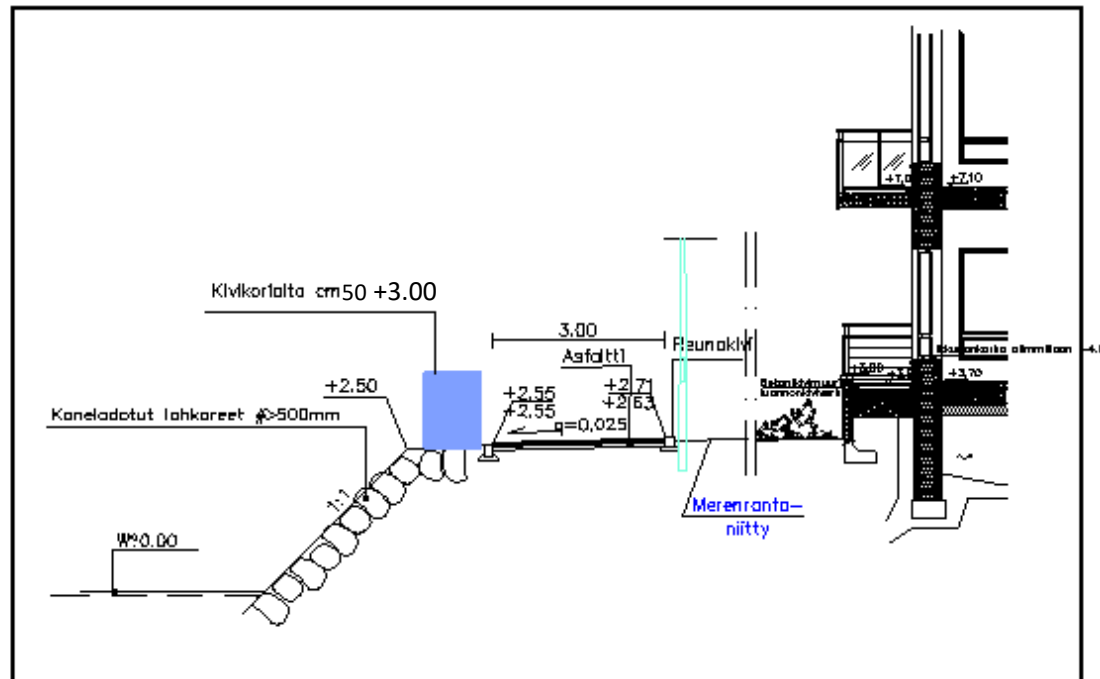
Kuvaus:

Alueelle on jo aikaisemmin rakennettu maastoon istutuslaatikoita puille. Istutuslaatikoita voidaan käyttää myös pensaiden ja pikkupuiden istutukseen. Maa on alueella hyvin kuivaa. Alueelle on suunniteltu enimmäkseen pensasistutuksia, myös istutuslaatikoihin. Muutamia pikkupuita vaaleanpunakukkaisia helmiorapihlajia on suunniteltu Graniittirakennuksen ympärille ja toriaukiolle.



# Kivikorimuuri

"RANTARAITTI" 1:50



## HANGON KAUPUNKI

KLINGKATARNUKOR  
ITÄSATAVA

LEIKKAUKSET GRAFIITIKÄÄRI JA "RANTARAITTI"

KATUSUUNNITELMA

**DESTIA**

08.12.2011

M. Laaksonen

ERHÄNDÖT

Ohj. 2012	
Maailmanlaulu	
Proj.	/
Arkk.	0
1:50	
13.05.16	

# Kivikorimuuri ja koristeet



Kuvaus:

Louhikoista rakennettu merenrantatöyräs, reunaan rakennetaan matalaa 50cm kivikoriaitaa kauttaaltaan. Reunan koristeina toimivat kivikorimajakat.

# Kasviluettelo- Växtförteckning

## Kasviluettelo/Växtförteckning:

1. Tuurenpihlaja/Ullungrönn , Sorbus `Dodong`
2. Helmiorapihlaja/Pärlihagtorn, Crataegus x mordenensis `Toba`
3. Taatanpihlaja/Hybridoxel, Sorbus x thuringiaca
4. Sulkaharmaaleppä/Flikbladig gråal, Alnus incana f. laciniata
5. Tammenlehtileppä/Ekbladsal, Alnus glutinosa quercifolia
6. Kääpiövuorimänty/Bergtall, Pinus mugo
7. Revontuli mound musta-aronia/Svart aronia, Aronia melanocarpa `UCONNAM 165`
8. Keltamarjapihlaja/Gulfruktig rönn, Sorbus aucuparia `Xanthocarpa`
9. Keltaheisiangervo/Gul smällspirea, Physocarpus opulifolius `SMNPOTWG` Tiny Wine Gold
10. Japaninangervo/Praktspirea, Spiraea japonica `Galen` Double Play ARTIST
11. Kääpiökataja/Dvärgen, Juniperus communis `Repanda`
12. Tyrni/Havstorn, Hippophae rhamnoides `Hikul` + tyrnilaji johon tulee marjaa
13. Joulukuusi/ Julgran: Douglaskuusi/Douglasgran Pseudotsuga menziesii (tai, eller) Engelmanninkuusi/Engelmannsgran Picea engelmannii (tai, eller) 3 kpl Serbiankuusi/Serbgran Picea omorika



### 1.Sorbus 'Dodong'

#### DODONG TUURENPIHLAJA/ULLUNGGRÖNN

<b>Valovaatimus:</b>	<b>Au</b>
<b>Kasvupaikka:</b>	<b>Kosteä</b>
<b>Vyöhyke:</b>	<b>I-IV (V)</b>
<b>Väri:</b>	<b>Valkoinen</b>



Reheväkasvuisella puulla on komeat lehdet ja kukkatertut sekä punaiset marjat. Syysväri loistavan punainen. Varrennettu. Tuoreehko kasvupaikka.



### 3.Sorbus x thuringiaca

#### TAATANPIHLAJA/HYBRIDOXEL

<b>Valovaatimus:</b>	<b>Au</b>
<b>Vyöhyke:</b>	<b>I-V (VI)</b>
<b>Väri:</b>	<b>Valkoinen</b>



Kasvutapa kapeahko, muistuttaa suomenpihlajaa, mutta lehti selvästi kapeampi. Oranssinpunaiset marjat. Leveys 2-3 m, korkeus 4-9 m.



## 2.Crataegus x mordenensis 'Toba'

### TOBA HELMIORAPIHLAJA/PÄRLHAGTORN

**Valovaatimus:**

**Au**

**Kasvupaikka:**

**Kalkkiper.**

**Vyöhyke:**

**I-IV (V)**



Nuput ja voimakkaasti kerrotut pienet kukat ovat aluksi valkoisia helmiä, auenneina muuttuvat punertaviksi. Kukkii kesäkuussa. Marjat punaiset. Kaunis ja kestävä pikkupuu.



#### 4. *Alnus incana f. laciniata*

SULKAHARMAALEPPÄ/FLIKBLADIG GRÅAL

**Valovaatimus:**

Au-Pv

**Kasvupaikka:**

Koste

**Vyöhyke:**

I-V (VI)



Harmaalepän muoto, jonka lehdet ovat parijakoiset, reunoiltaan 'sirkkelimäiset'.



#### 5. *Alnus glutinosa quercifolia*

TAMMENLEHTILEPPÄ/EKBLADSAL

**Valovaatimus:**

Au-Pv

**Kasvupaikka:**

Ravinteikas

**Vyöhyke:**

I-IV



Tavallisen tervalepän muoto, jonka lehdet ovat tammenlehden muotoiset.



## 6. Pinus mugo

KÄÄPIÖVUORIMÄNTY/BERGTALL

**Valovaatimus:**

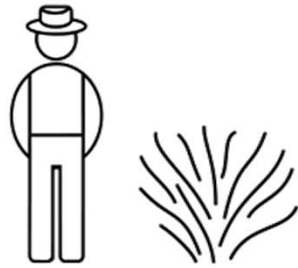
**Au**

**Kasvupaikka:**

**Vaativaton**

**Vyöhyke:**

**I-VI**



Luonnostaan matala ja tiheäkasvuinen. Vuosiversoja voi tyypistää alkukesästä.



## 7. Aronia melanocarpa 'UCONNAM165' Revontuli Mound

REVONTULI MOUND MUSTA-ARONIA/SVARTARONIA

**Valovaatimus:**

**Au-Va**

**Kasvupaikka:**

**Ravinteikas**

**Vyöhyke:**

**I-IV**

**Väri:**

**Valkoinen**



Erityisen matala- ja pyöreäkasvuinen pensas. Runsas valkoinen kukinta, terve lehdistö ja loistavanpunainen syysväri. Korkeus noin 90 cm. Vaativaton kasvualustan suhteen. Proven Winners -kokoelma.



©ProvenWinners

## 8. Sorbus aucuparia 'Xanthocarpa'

### KELTAMARJAPIHLAJA/GULFRUKTIG RÖNN

<b>Valovaatimus:</b>	<b>Au-Pv</b>
<b>Kasvupaikka:</b>	<b>Kosteä</b>
<b>Vyöhyke:</b>	<b>I-V</b>
<b>Väri:</b>	<b>Valkoinen</b>



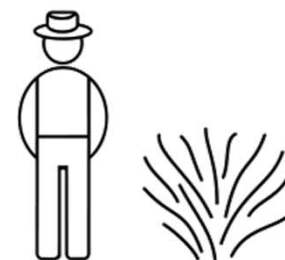
Muistuttaa kotipihlajaa. Kasvaa paksurunkoiseksi tai monihaaraiseksi. Tuoksuvat, kermanvalkoiset kukinnot. Syötävät, kypsinä oranssinkeltaiset marjat syksyllä. Kotipihlajan muunnos. Menestyy kuivassakin paikassa.



## 9. Physocarpus opulifolius 'SMNPOTWG' Tiny Wine® Gold

### TINY WINE® GOLD KELTAHEISIANGERVO/GUL SMÄLLSPIREA

<b>Valovaatimus:</b>	<b>Au-Pv</b>
<b>Kasvupaikka:</b>	<b>Vaativaton</b>
<b>Vyöhyke:</b>	<b>I-IV</b>
<b>Väri:</b>	<b>Valkoinen</b>



Heisiangervon keltalehtinen, matalakasvuinen (n. 1 m) muunnos. Uusi kasvu kullankeltaista. Hennon vaaleanpunaiset nuput avautuvat valkoisiksi kukinnoiksi, runsas kukinta alkukesällä. Tiiviskasvuinen ja helppohoitoinen pensas. Proven Winners® kokoelma.



## 10. Spiraea japonica 'Galen' Double Play® ARTIST

DOUBLE PLAY® ARTIST JAPANINANGERVO/ PRAKTSPIREA

<b>Valovaatimus:</b>	<b>Au</b>
<b>Kasvupaikka:</b>	<b>Ravinteikas</b>
<b>Vyöhyke:</b>	<b>I-IV</b>
<b>Väri:</b>	<b>Vaaleanpunainen</b>



Uusi kasvu punaista, muuttuen tummanvihreäksi kasvan edetessä. Tumman pinkit kukinnot. Tiiviskasvuinen, matala ja pyöreämuotoinen pensas. Korkeus 45-60 cm. Helppohoitoinen.

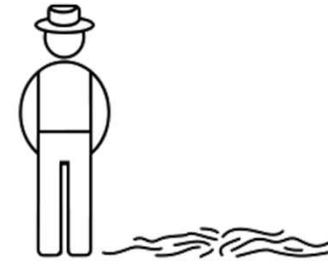
Proven Winners-kokoelma.



## 11. Juniperus communis 'Repanda'

REPANDA KÄÄPIÖKATAJA/DVÄRGEN

<b>Valovaatimus:</b>	<b>Au</b>
<b>Kasvupaikka:</b>	<b>Kuivahko</b>
<b>Vyöhyke:</b>	<b>I-V</b>



Matala, maanmyötäisesti kasvava katajalajike. Neulaset tummanvihreät, terävät. Peittokasviksi aurinkoiselle, hiekkaiselle paikalle. Leveys 1-1,5 m.



