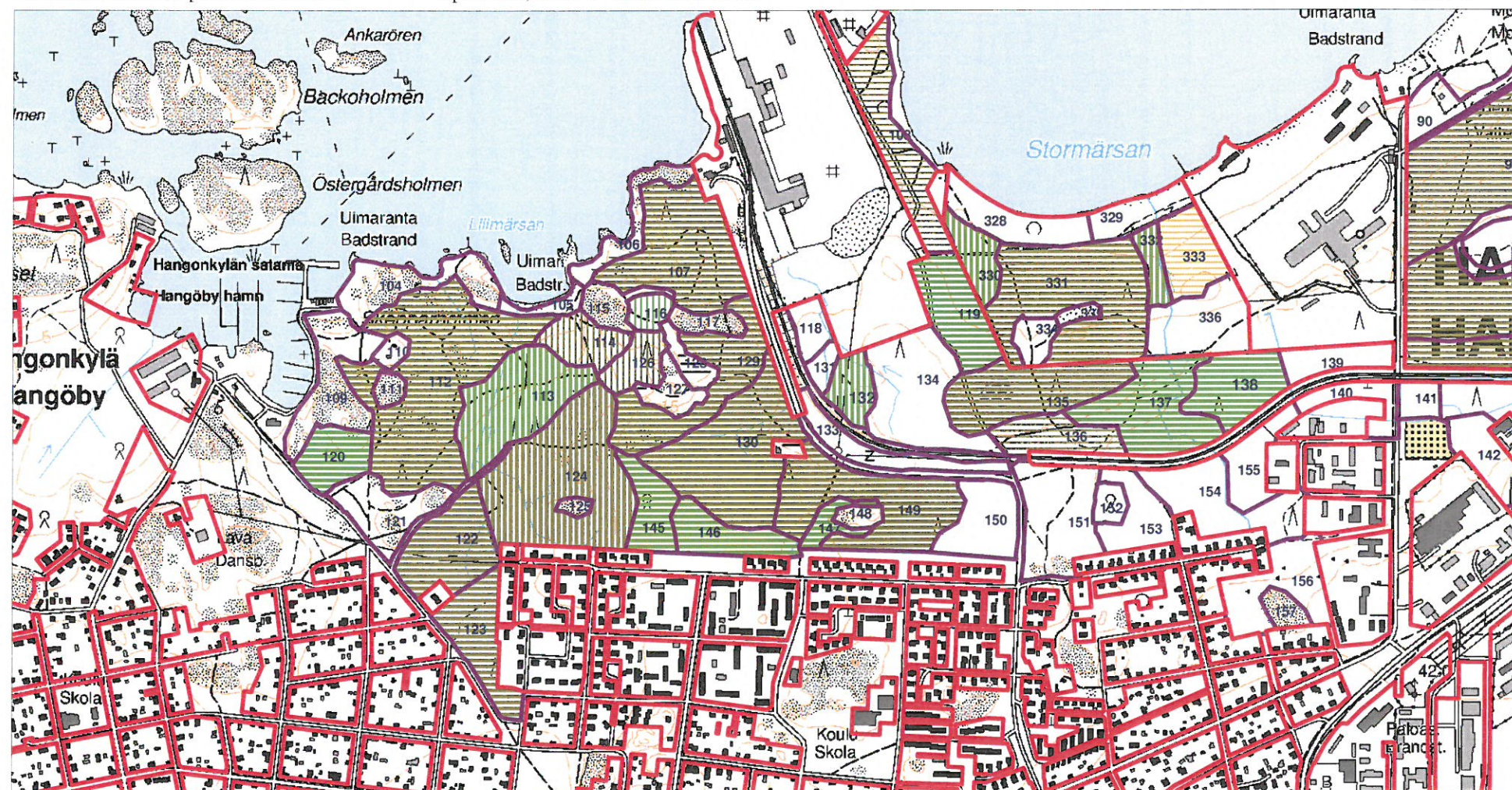


HANGON KAUPUNKI  
SANTALANTIE 2  
10900 HANKO  
040-1359280  
© Maanmittauslaitos, lupa nro 1422/MML/15

Södra skogsreviret rf  
Kunta: 078 Hanko  
Kylä: 403 Täktom  
Tila: 2:512 BERGHEM  
Kp: 274203, 6640684 Karttalehti: K3432R

METSÄSUUNNITELMAKARTTA  
21.08.2018  
Ms: 078 234 520 765,0 ha

1:12500



Toteutus 2018-2023 = pysty /2024-2027 = vaaka

	Ensiharvennus (31,6 ha)		Ensiharvennus (6,2 ha)		Harvennushakkuu (74,6 ha)		Harvennushakkuu (84,2 ha)
	Siemen/suojus/verho (2,3 ha)		Siemen/suojus/verhopuu (22,2 ha)		Ylispuiden poisto (2,3 ha)		Ylispuiden poisto (1,8 ha)
	Avohakkuu (21,6 ha)		Avohakkuu (14,6 ha)		Poimintahakkuu (4,9 ha)		Poimintahakkuu (5,9 ha)
	Pienaukkohakkuu (17,3 ha)		Pienaukkohakkuu (101,0 ha)				

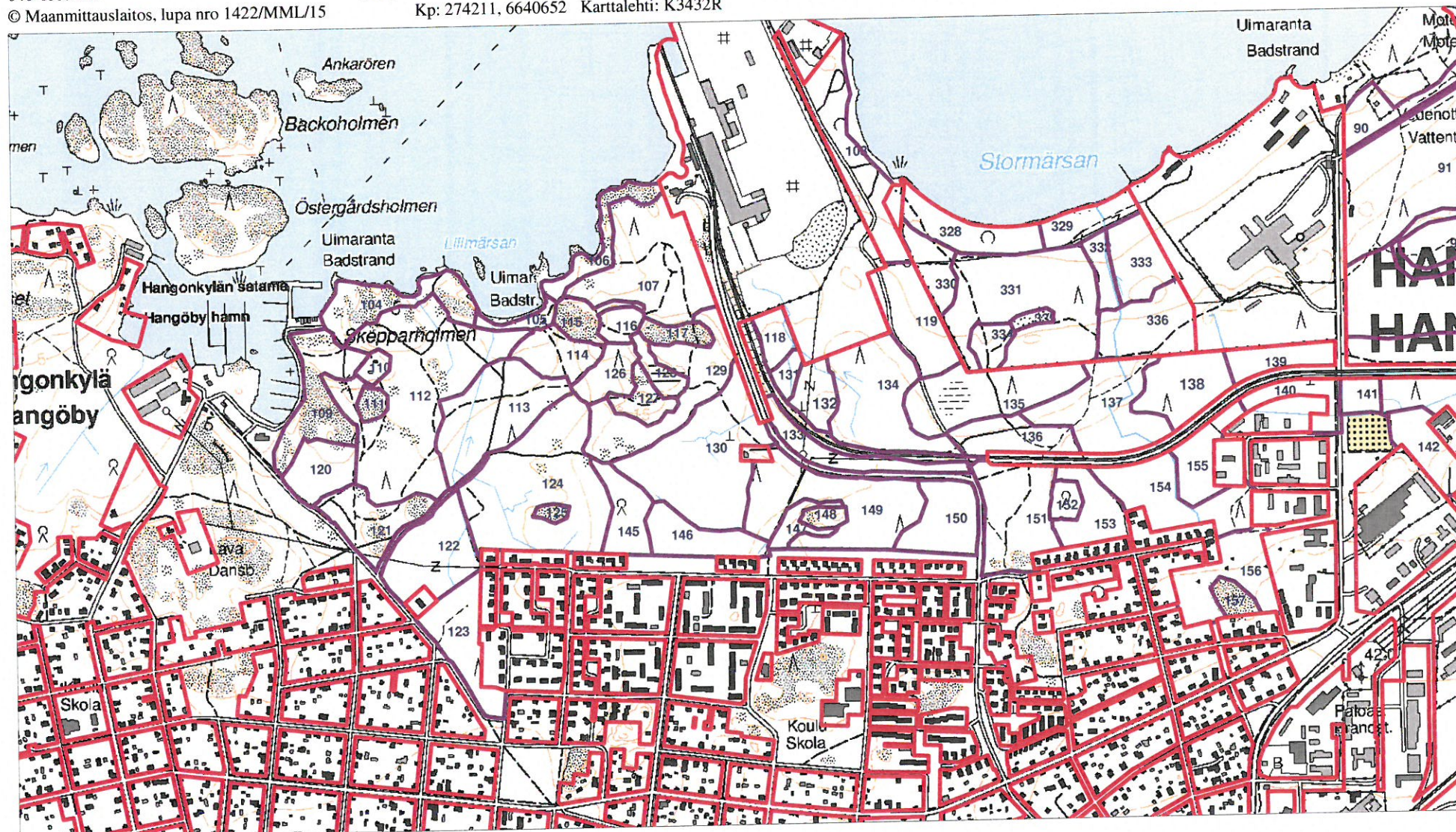


HANGON KAUPUNKI  
SANTALANTIE 2  
10900 HANKO  
040-1359280  
© Maanmittauslaitos, lupa nro 1422/MML/15

Södra skogsreviret rf  
Kunta: 078 Hanko  
Kylä: 405 Koverhar  
Tila: 1:23 STORTORP I  
Kp: 274211, 6640652 Karttalehti: K3432R

METSÄSUUNNITELMAKARTTA  
21.08.2018  
Ms: 078 234 520 765.0 ha

1:12500



Toteutus 2018-2022 = pysty / 2023-2027 = vaaka

Mekaaninen perkaus (9.8 ha)

Nuoren metsän kunnostus (1.3 ha)

Mekaaninen perkaus (8.9 ha)

Nuoren metsän kunnostus (2.0 ha)

Taimikon hoito (15.8 ha)

Taimikon hoito (7.0 ha)



HANGON KAUPUNKI  
SANTALANTIE 2  
10900 HANKO  
040-1359280  
© Maanmittauslaitos, lupa nro 1422/MML/15

Södra skogsreviret rf

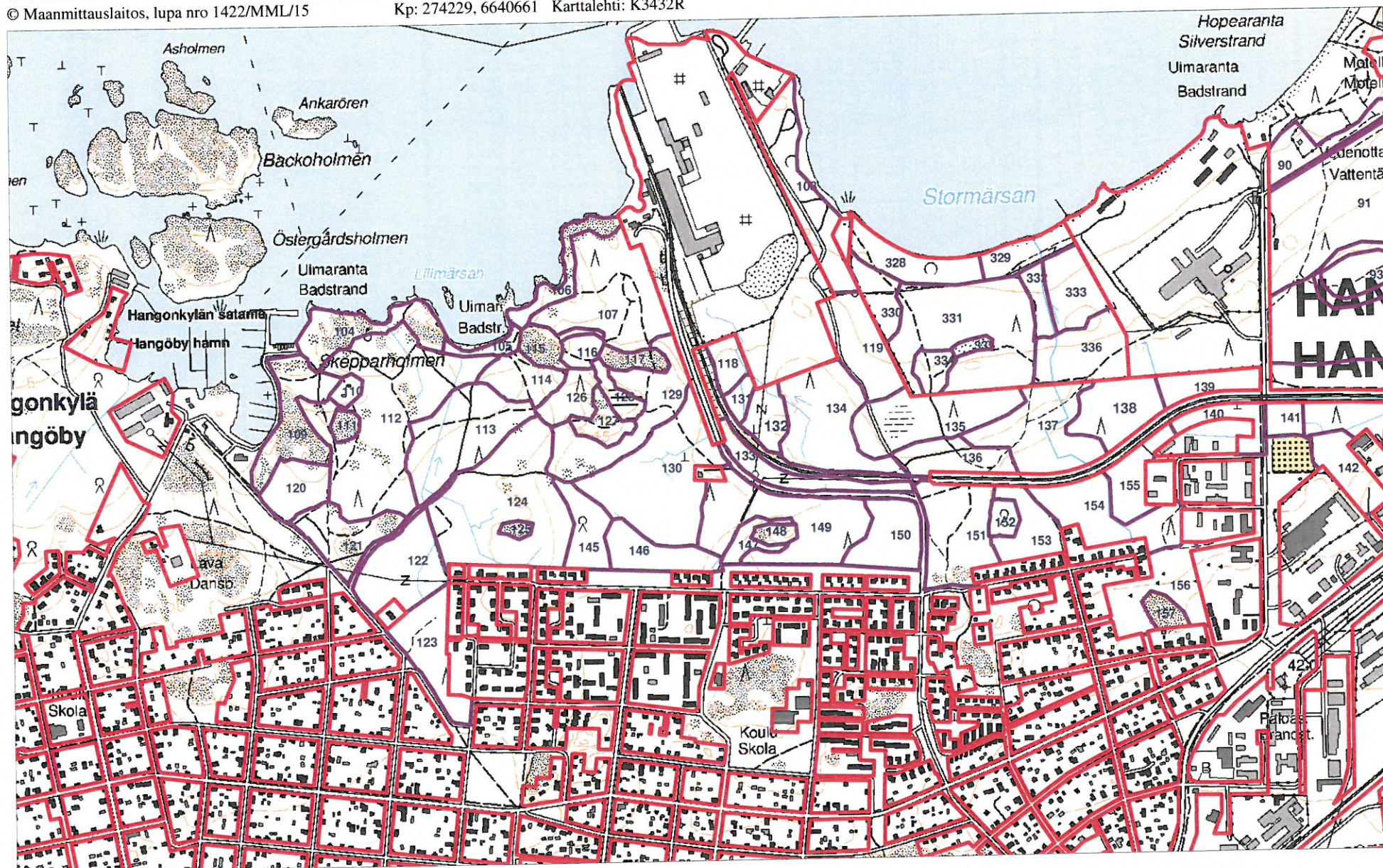
Kunta: 078 Hanko  
Kylä: 403 Täktom  
Tila: 2:512 BERGHEM

METSÄSUUNNITELMAKARTTA

21.08.2018  
Ms: 078 234 520 765,0 ha

Kp: 274229, 6640661 Karttalehti: K3432R

1:12500





HANGON KAUPUNKI  
SANTALANTIE 2  
10900 HANKO  
040-1359280

© Maanmittauslaitos, lupa nro 1422/MML/15

Södra skogsreviret rf

Kunta: 078 Hanko

Kylä: 405 Koverhar

Tila: 1:23 STORTORP I

Kp: 274140, 6640536 Karttalehti: K3432R

METSÄSUUNNITELMAKARTTA

21.08.2018

Ms: 078 234 520 765,0 ha

1:10000



Hakkuut

Ensiharvennus (37,8 ha)

Ylispuiden poisto (4,1 ha)

Pienaukkohakkuu (118,3 ha)

Harvennushakkuu (158,8 ha)

Avohakkuu (36,2 ha)

Siemen/suojus/verhopuu (24,5 ha)

Poimintahakkuu (10,8 ha)



HANGON KAUPUNKI  
SANTALANTIE 2  
10900 HANKO  
040-1359280

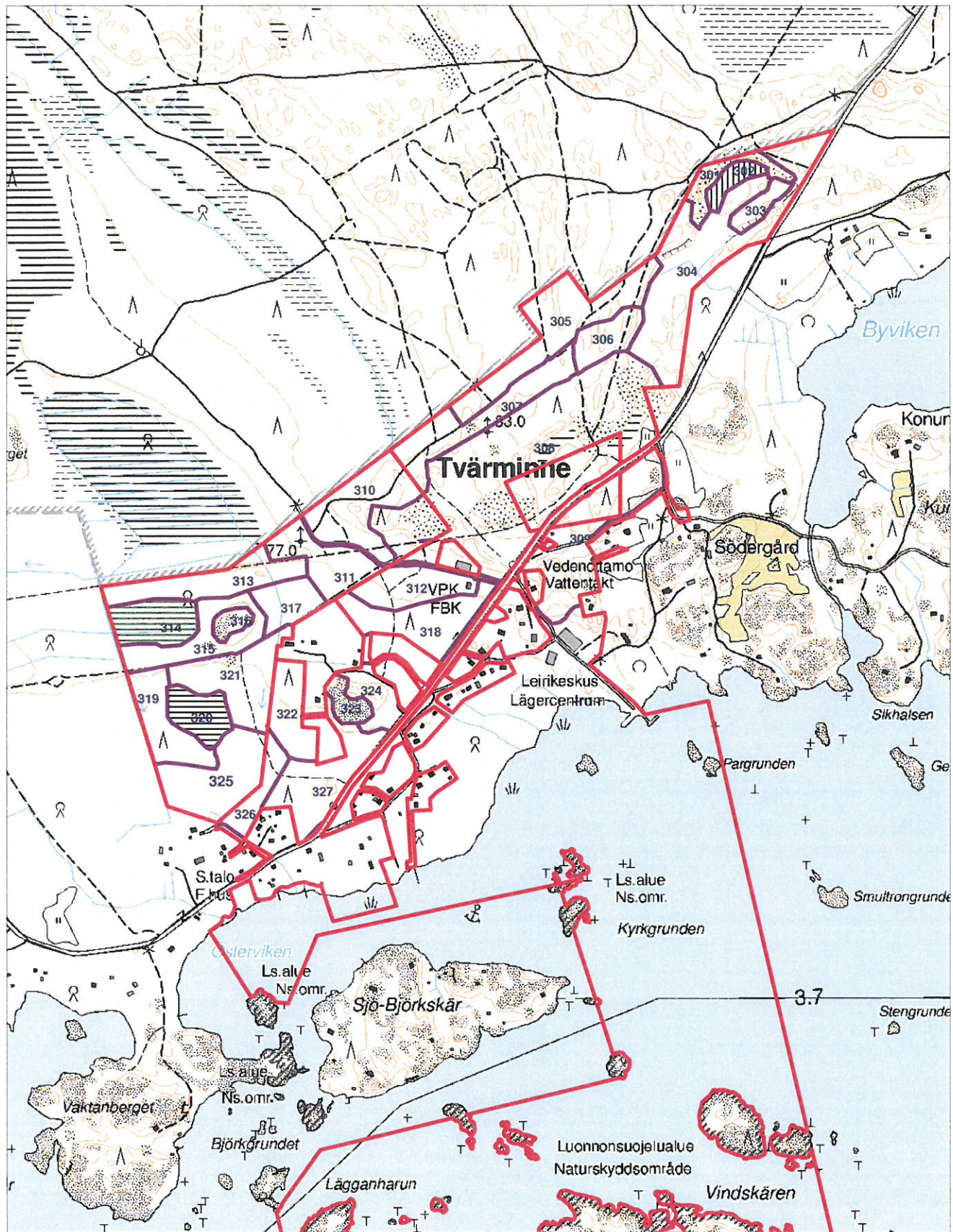
Södra skogsreviret rf  
Kunta: 078 Hanko  
Kylä: 405 Koverhar  
Tila: 1:23 STORTORP I

METSÄSUUNNITELMAKARTTA  
21.08.2018  
Ms: 078 234 520 765,0 ha

© Maanmittauslaitos, lupa nro 1422/MML/15

Kp: 287130, 6639814 Karttalehti: K3434L

1:12500



Toteutus 2018-2022 = pysty / 2023-2027 = vaaka

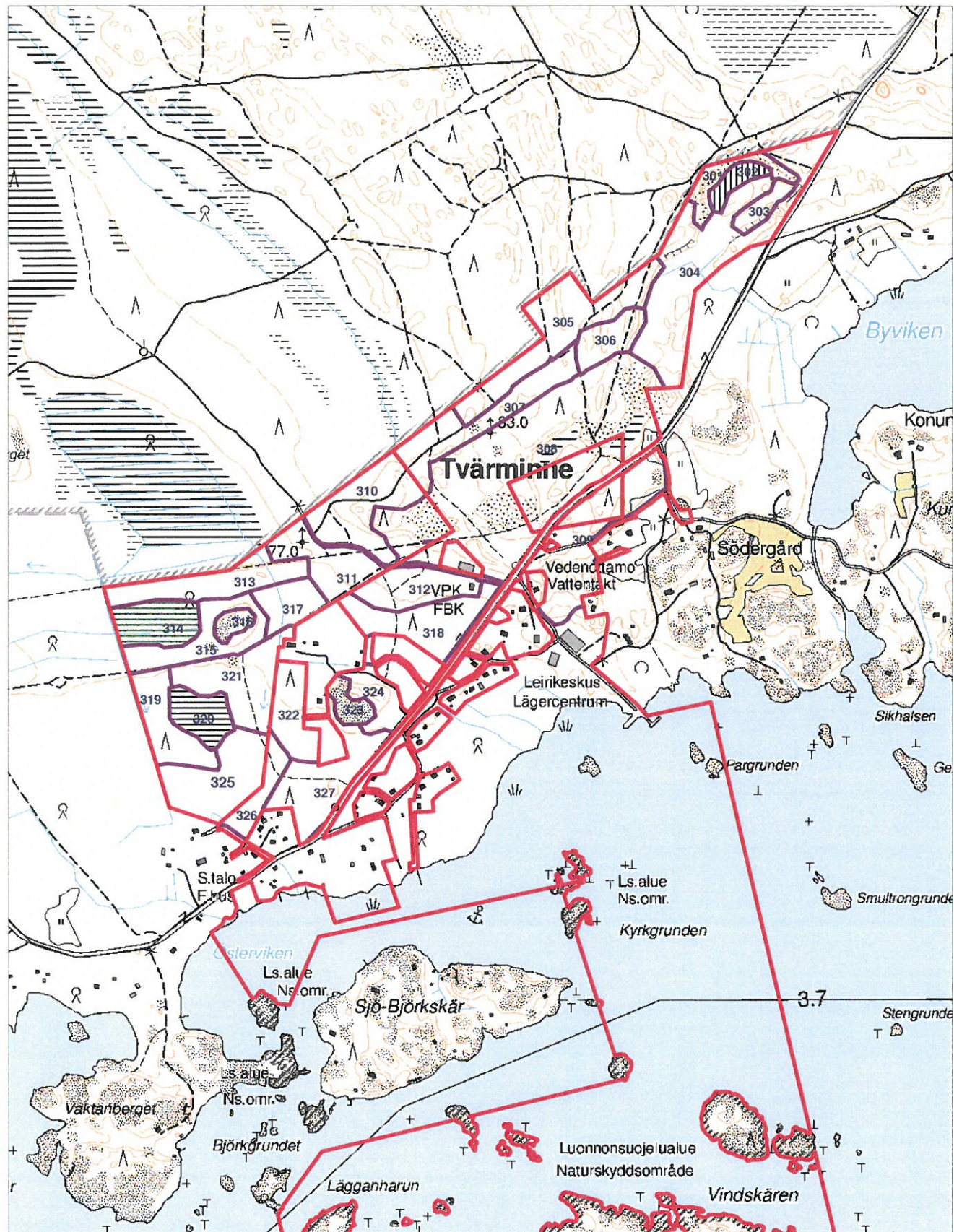
- |                             |                                  |                                  |
|-----------------------------|----------------------------------|----------------------------------|
| Mekaaninen perkaus (9,8 ha) | Mekaaninen perkaus (8,9 ha)      | Taimikon hoito (15,8 ha)         |
| Taimikon hoito (7,0 ha)     | Nuoren metsän kunnostus (1,3 ha) | Nuoren metsän kunnostus (2,0 ha) |



HANGON KAUPUNKI  
SANTALANTIE 2  
10900 HANKO  
040-1359280  
© Maanmittauslaitos, lupa nro 1422/MML/15

Södra skogsreviret rf  
Kunta: 078 Hanko  
Kylä: 405 Koverhar  
Tila: 1:23 STORTORP I  
Kp: 287130, 6639814 Karttalehti: K3434L

METSÄSUUNNITELMAKARTTA  
21.08.2018  
Ms: 078 234 520 765,0 ha  
1:12500



Toteutus 2018-2022 = pysty / 2023-2027 = vaaka

- |                             |                                  |                                  |
|-----------------------------|----------------------------------|----------------------------------|
| Mekaaninen perkaus (9,8 ha) | Mekaaninen perkaus (8,9 ha)      | Taimikon hoito (15,8 ha)         |
| Taimikon hoito (7,0 ha)     | Nuoren metsän kunnostus (1,3 ha) | Nuoren metsän kunnostus (2,0 ha) |



HANGON KAUPUNKI  
SANTALANTIE 2  
10900 HANKO  
040-1359280

Södra skogsreviret rf

Kunta: 078 Hanko  
Kylä: 403 Täktom  
Tila: 2:512 BERGHEM

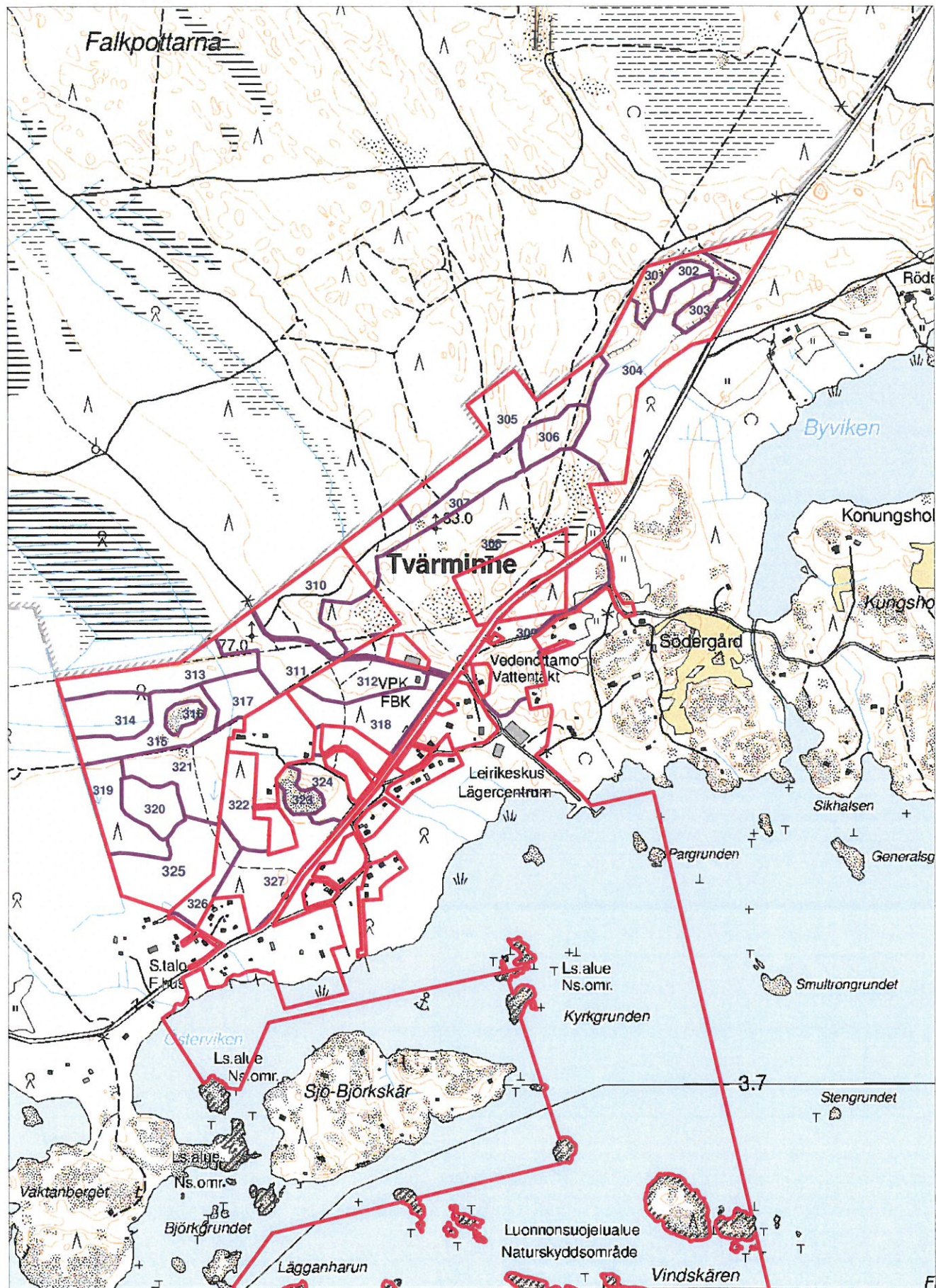
METSÄSUUNNITELMAKARTTA

21.08.2018  
Ms: 078 234 520 765.0 ha

© Maanmittauslaitos, lupa nro 1422/MML/15

Kp: 287237, 6639970 Karttalehti: K3434L

1:12500





HANGON KAUPUNKI  
SANTALANTIE 2  
10900 HANKO  
040-1359280

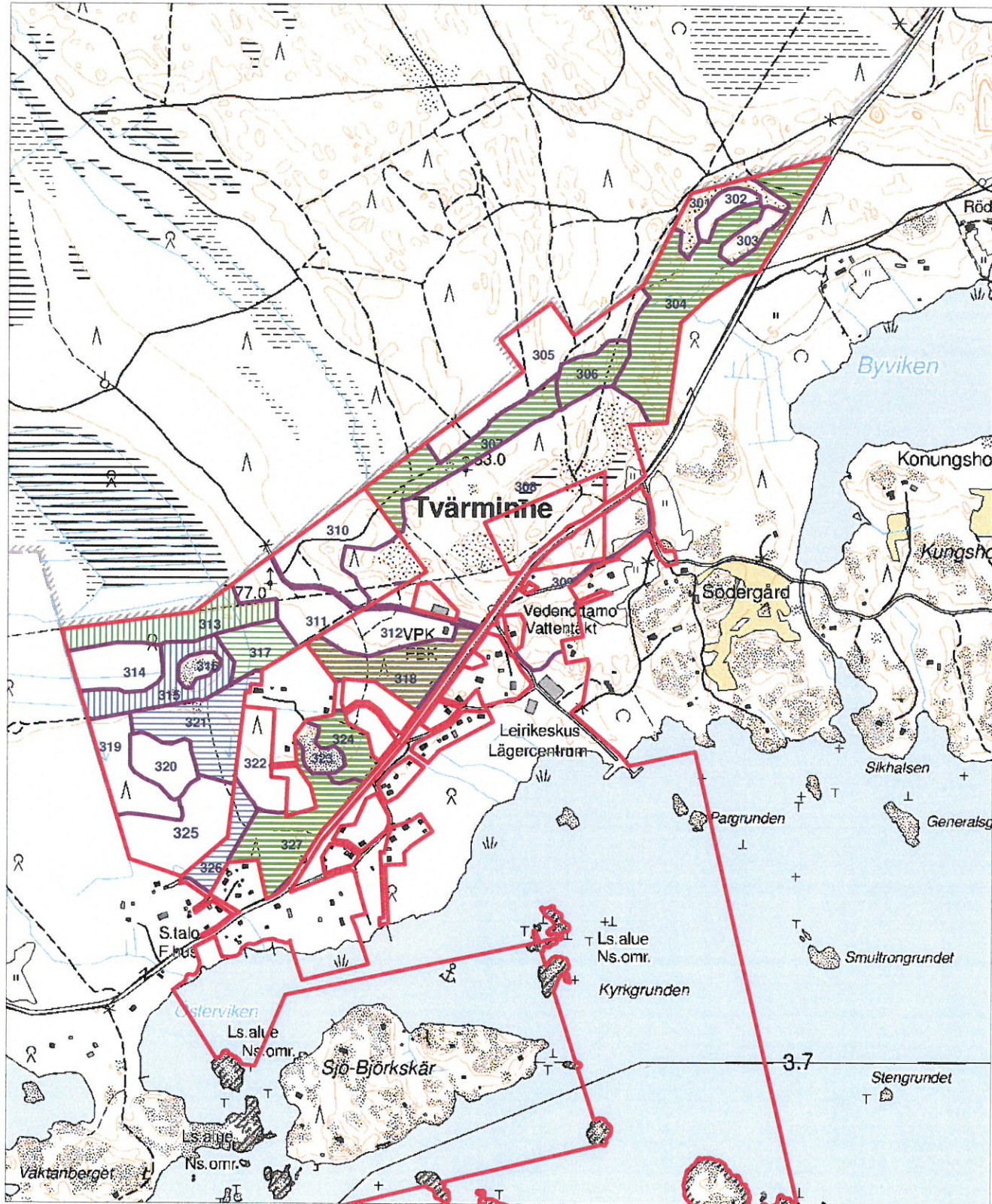
Södra skogsreviret rf  
Kunta: 078 Hanko  
Kylä: 403 Täktom  
Tila: 2:512 BERGHEM

METSÄSUUNNITELMAKARTTA  
21.08.2018  
Ms: 078 234 520 765.0 ha

© Maanmittauslaitos, lupa nro 1422/MML/15

Kp: 287232, 6639953 Karttalehti: K3434L

1:12500



Toteutus 2018-2023 = pysty /2024-2027 = vaaka

Ensiharvennus (31.6 ha)	Ensiharvennus (6.2 ha)	Harvennushakkuu (74.6 ha)
Harvennushakkuu (84.2 ha)	Siemen/suojus/verho (2.3 ha)	Siemen/suojus/verhopuu (22.2 ha)
Ylispuiden poisto (2.3 ha)	Ylispuiden poisto (1.8 ha)	Avohakkuu (21.6 ha)
Avohakkuu (14.6 ha)	Poimintahakkuu (4.9 ha)	Poimintahakkuu (5.9 ha)
Pienaukkohakkuu (17.3 ha)	Pienaukkohakkuu (101.0 ha)	



HANGON KAUPUNKI  
SANTALANTIE 2  
10900 HANKO  
040-1359280  
© Maanmittauslaitos, lupa nro 1422/MML/15

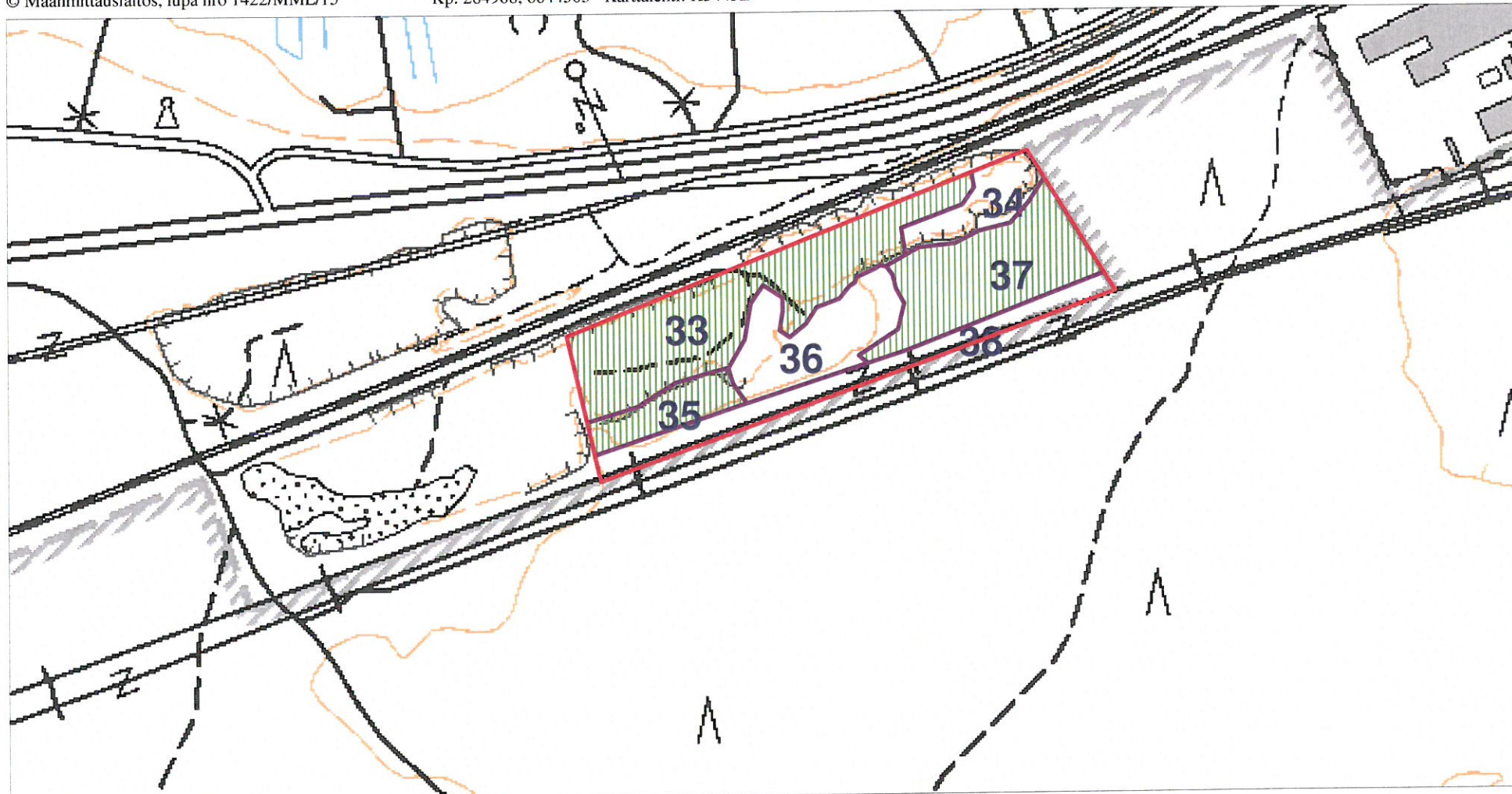
Södra skogsreviret rf

Kunta: 078 Hanko  
Kylä: 403 Täktom  
Tila: 2:512 BERGHEM  
Kp: 284968, 6644503 Karttalehti: K3443L

METSÄSUUNNITELMAKARTTA

21.08.2018  
Ms: 078 234 520 765,0 ha

1:5000



Toteutus 2018-2023 = pysty /2024-2027 = vaaka

Ensiharvennus (31,6 ha)  
Siemen/suojus/verho (2,3 ha)  
Avohakkuu (21,6 ha)  
Pienaukkohakkuu (17,3 ha)

Ensiharvennus (6,2 ha)  
Siemen/suojus/verhopuu (22,2 ha)  
Avohakkuu (14,6 ha)  
Pienaukkohakkuu (101,0 ha)

Harvennushakkuu (74,6 ha)  
Ylispuiden poisto (2,3 ha)  
Poimintahakkuu (4,9 ha)

Harvennushakkuu (84,2 ha)  
Ylispuiden poisto (1,8 ha)  
Poimintahakkuu (5,9 ha)

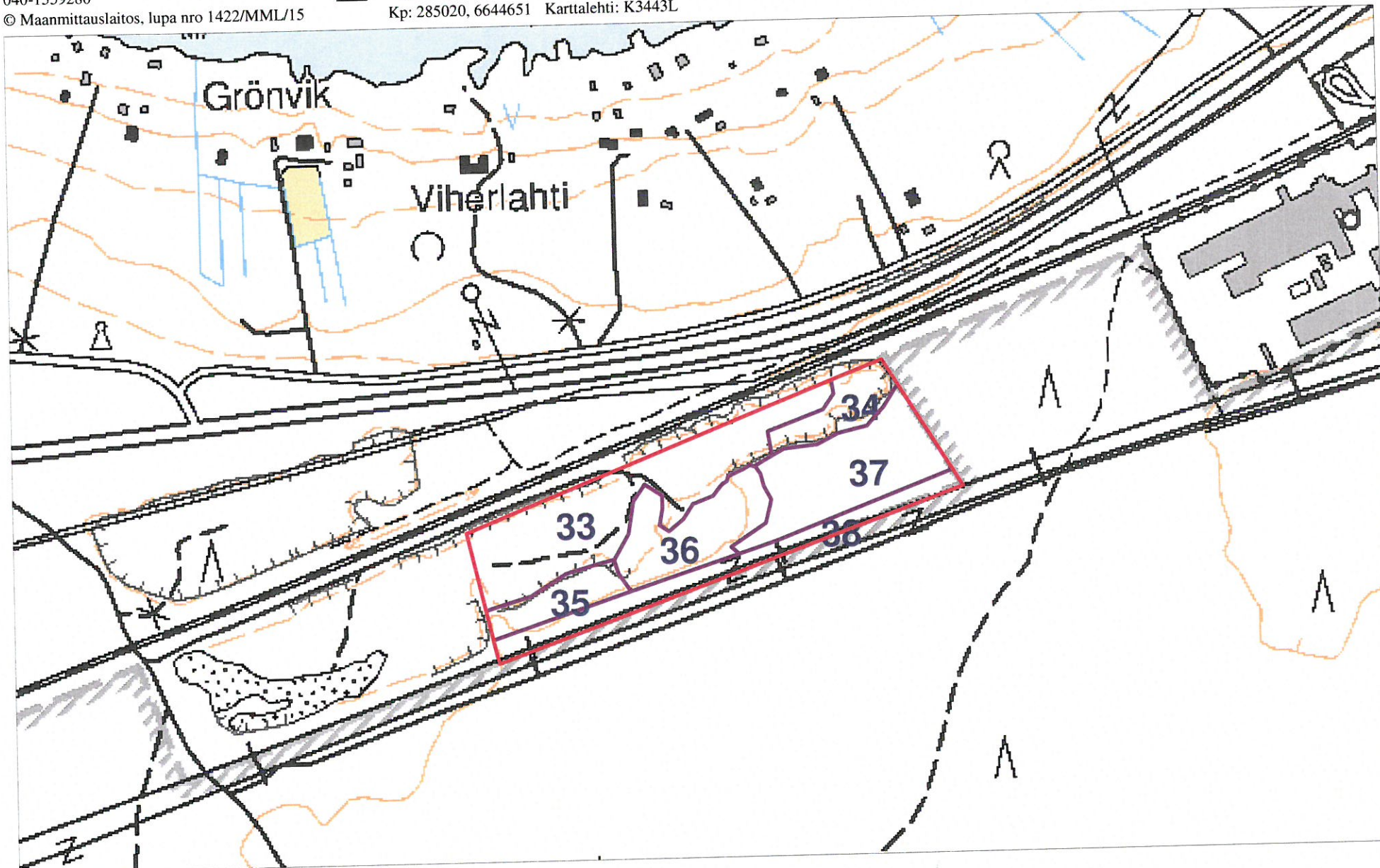


HANGON KAUPUNKI  
SANTALANTIE 2  
10900 HANKO  
040-1359280  
© Maanmittauslaitos, lupa nro 1422/MML/15

Södra skogsreviret rf  
Kunta: 078 Hanko  
Kylä: 403 Täktom  
Tila: 2:512 BERGHEM  
Kp: 285020, 6644651

METSÄSUUNNITELMAKARTTA  
21.08.2018  
Ms: 078 234 520 765,0 ha

1:5000





HANGON KAUPUNKI  
SANTALANTIE 2  
10900 HANKO  
040-1359280

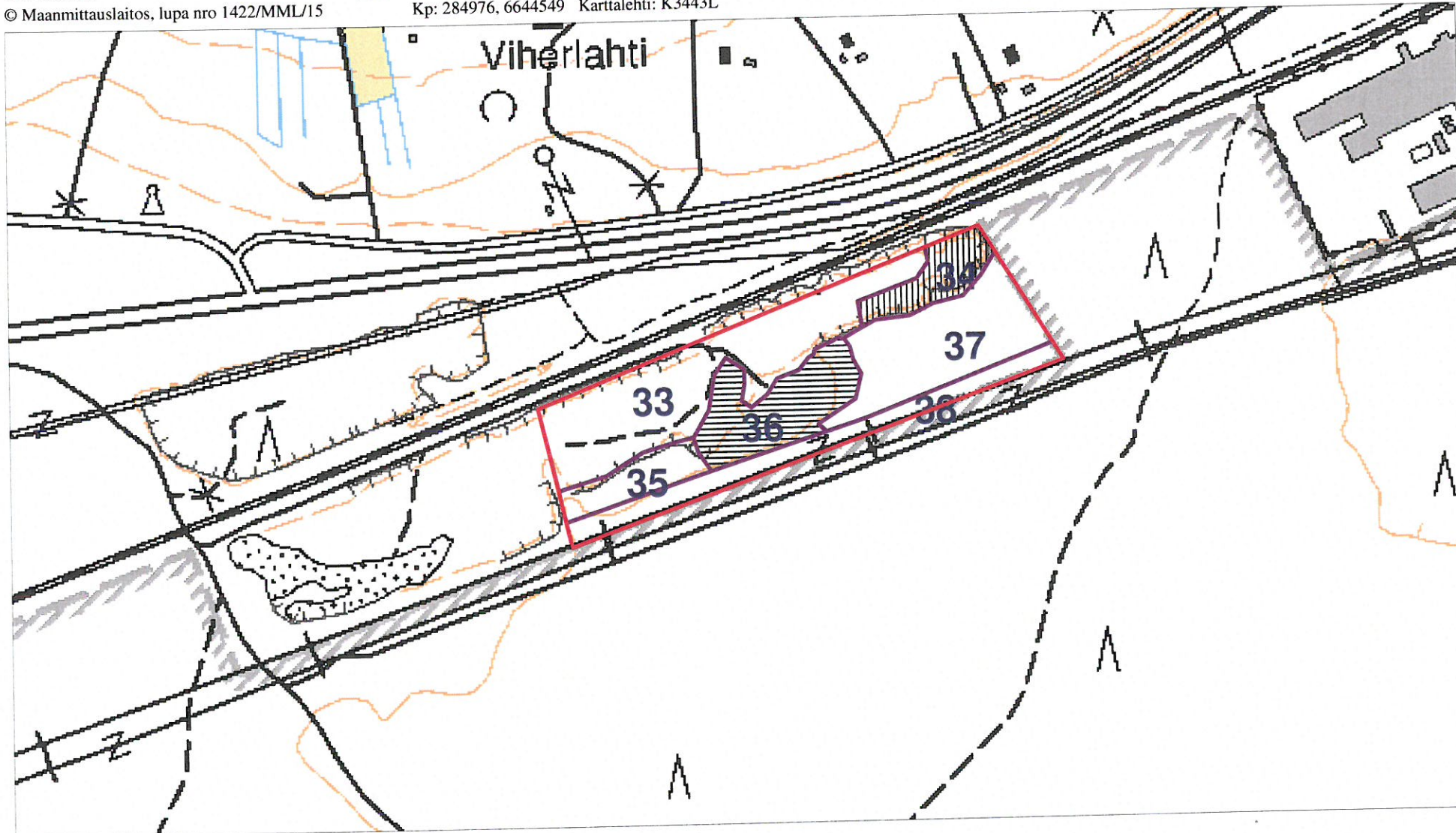
Södra skogsreviret rf  
Kunta: 078 Hanko  
Kylä: 405 Koverhar  
Tila: 1:23 STORTORP I  
Kp: 284976, 6644549

METSÄSUUNNITELMAKARTTA  
21.08.2018  
Ms: 078 234 520 765,0 ha

© Maanmittauslaitos, lupa nro 1422/MML/15

Karttalehti: K3443L

1:5000



Toteutus 2018-2022 = pysty / 2023-2027 = vaaka

Mekaaninen perkaus (9,8 ha)

Nuoren metsän kunnostus (1,3 ha)

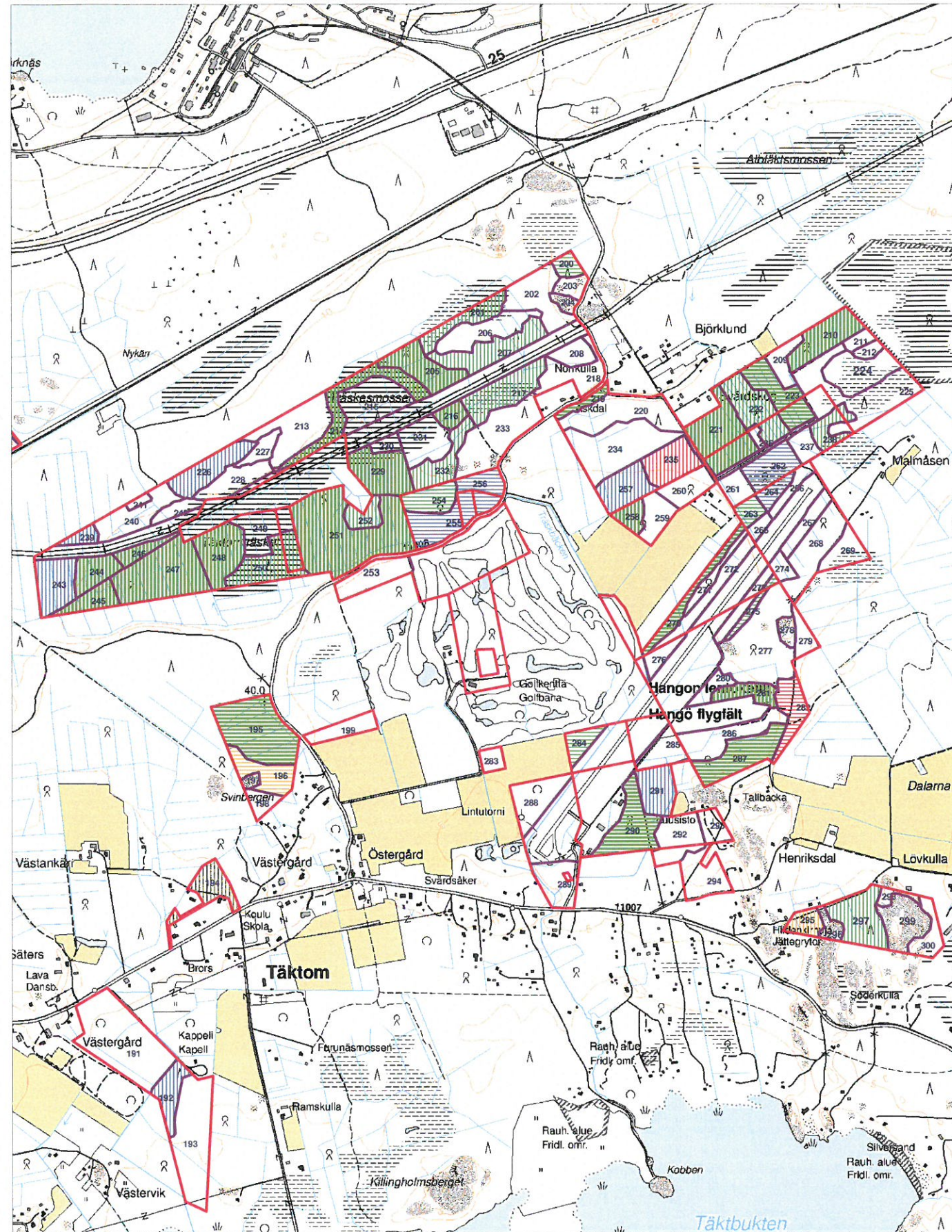
Mekaaninen perkaus (8,9 ha)

Nuoren metsän kunnostus (2,0 ha)

Taimikon hoito (15,8 ha)

Taimikon hoito (7,0 ha)

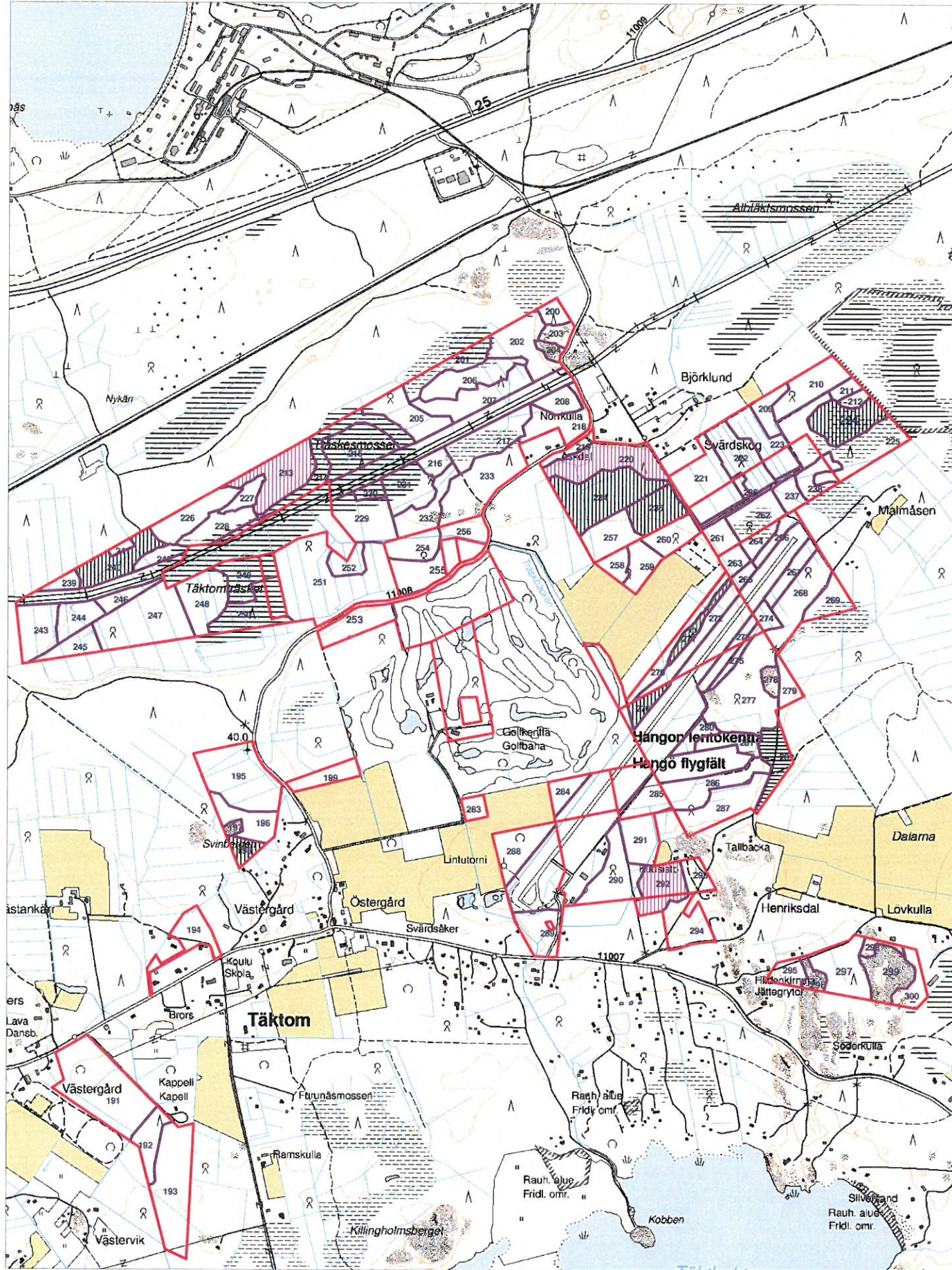




Toteutus 2018-2023 = pysty /2024-2027 = vaaka

	Ensiharvennus (31,6 ha)		Ensiharvennus (6,2 ha)		Harvennushakkuu (74,6 ha)		Harvennushakkuu (84,2 ha)
	Siemen/suojus/verho (2,3 ha)		Siemen/suojus/verhopuu (22,2 ha)		Ylispuiden poisto (2,3 ha)		Ylispuiden poisto (1,8 ha)
	Avohakkuu (21,6 ha)		Avohakkuu (14,6 ha)		Poimintahakkuu (4,9 ha)		Poimintahakkuu (5,9 ha)
	Pienaukkohakkuu (17,3 ha)		Pienaukkohakkuu (101,0 ha)				





Toteutus 2018-2022 = pysty / 2023-2027 = vaaka

- |  |                                  |  |                                  |  |                          |  |                         |
|--|----------------------------------|--|----------------------------------|--|--------------------------|--|-------------------------|
|  | Mekaaninen perkaus (9,8 ha)      |  | Mekaaninen perkaus (8,9 ha)      |  | Taimikon hoito (15,8 ha) |  | Taimikon hoito (7,0 ha) |
|  | Nuoren metsän kunnostus (1,3 ha) |  | Nuoren metsän kunnostus (2,0 ha) |  |                          |  |                         |





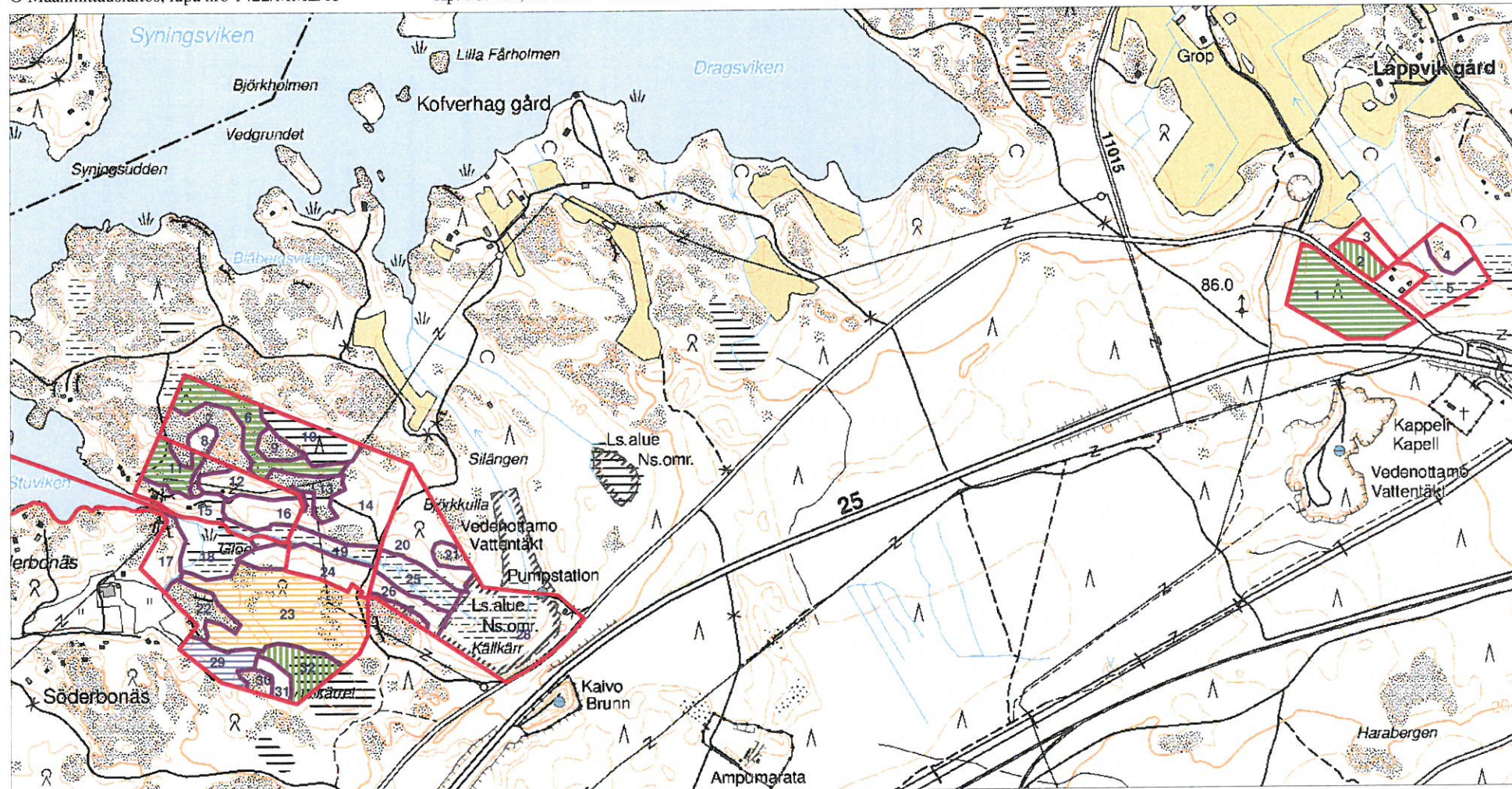


HANGON KAUPUNKI  
SANTALANTIE 2  
10900 HANKO  
040-1359280  
© Maanmittauslaitos, lupa nro 1422/MML/15















Södra skogsreviret rf  
Kunta: 078 Hanko  
Kylä: 403 Täktom  
Tila: 2:512 BERGHEM  
Kp: 287468, 6646998 Karttalehti: K3443L

METSÄSUUNNITELMAKARTTA  
21.08.2018  
Ms: 078 234 520 765.0 ha

1:12500



Toteutus 2018-2023 = pysty /2024-2027 = vaaka

 Ensiharvennus (31.6 ha)	 Ensiharvennus (6.2 ha)	 Harvennushakkuu (74.6 ha)	 Harvennushakkuu (84.2 ha)
 Siemen/suojus/verho (2.3 ha)	 Siemen/suojus/verhopuu (22.2 ha)	 Ylispuiden poisto (2.3 ha)	 Ylispuiden poisto (1.8 ha)
 Avohakkuu (21.6 ha)	 Avohakkuu (14.6 ha)	 Poimintahakkuu (4.9 ha)	 Poimintahakkuu (5.9 ha)
 Pienaukkohakkuu (17.3 ha)	 Pienaukkohakkuu (101.0 ha)		



HANGON KAUPUNKI  
SANTALANTIE 2  
10900 HANKO  
040-1359280

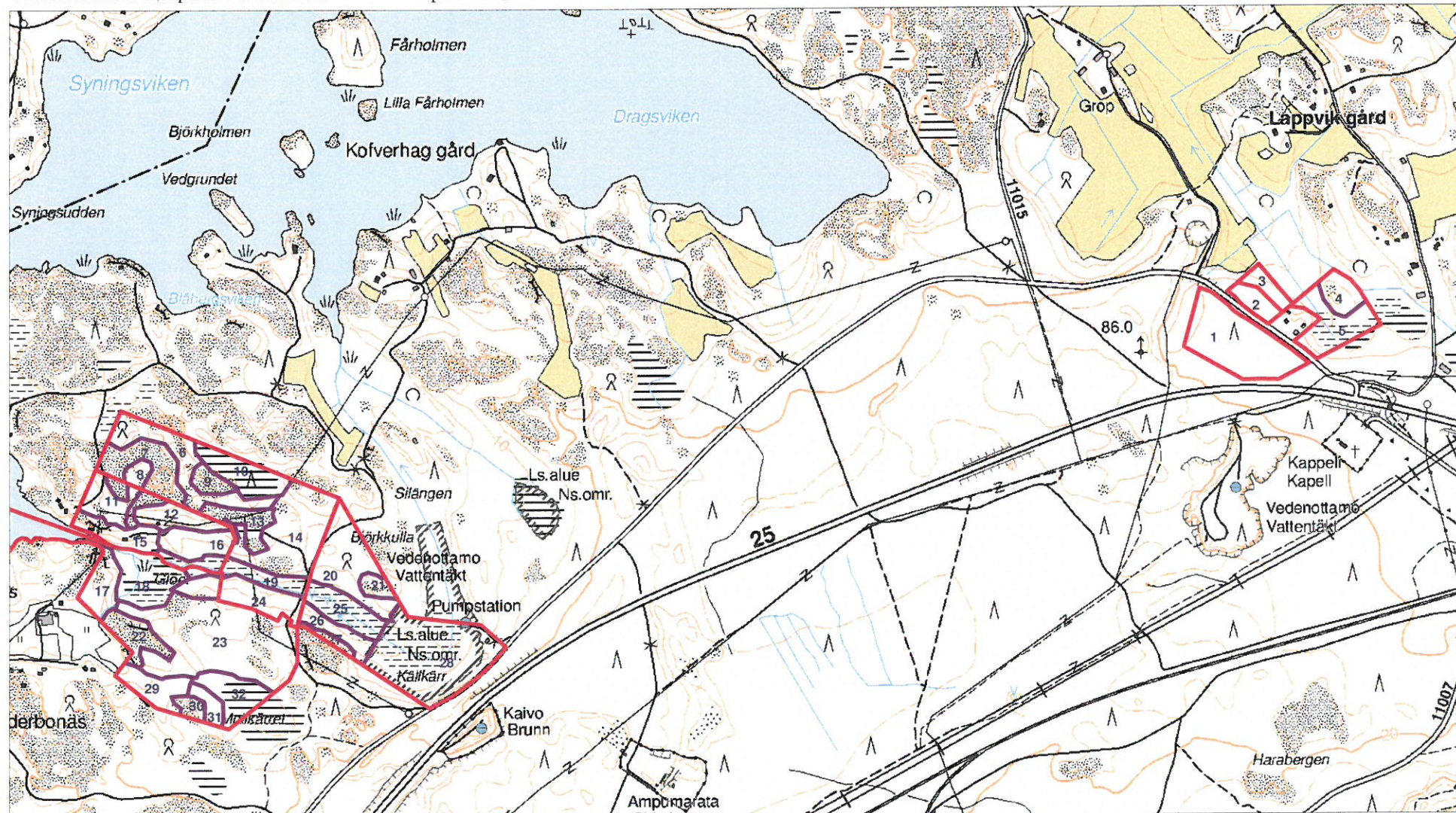
Södra skogsreviret rf  
Kunta: 078 Hanko  
Kylä: 403 Täktom  
Tila: 2:512 BERGHEM  
Kp: 287599, 6647055

METSÄSUUNNITELMAKARTTA  
21.08.2018  
Ms: 078 234 520 765.0 ha

© Maanmittauslaitos, lupa nro 1422/MML/15

Karttalehti: K3443L

1:12500



Toteutus 2018-2022 = pysty / 2023-2027 = vaaka

Mekaaninen perkaus (9.8 ha)

Mekaaninen perkaus (8.9 ha)

Taimikon hoito (15.8 ha)

Taimikon hoito (7.0 ha)

Nuoren metsän kunnostus (1.3 ha)

Nuoren metsän kunnostus (2.0 ha)



HANGON KAUPUNKI  
SANTALANTIE 2  
10900 HANKO  
040-1359280

Södra skogsreviret rf

Kunta: 078 Hanko

Kylä: 403 Täktom

Tila: 2:512 BERGHEM

METSÄSUUNNITELMAKARTTA

21.08.2018

Ms: 078 234 520 765.0 ha

© Maanmittauslaitos, lupa nro 1422/MML/15

Kp: 287576, 6646990 Karttalehti: K3443L

1:12500

