



Höstens salutorg förlänger sommarstämningen. Där kan du hitta både bär, svamp och höstblommor.

Salutorgets öppethållningstider:

under sommaren 1.5-30.9

tisdag, torsdag och lördag kl. 6-13 (14)

1.10-30.4

tisdag, torsdag och lördag kl. 7-13



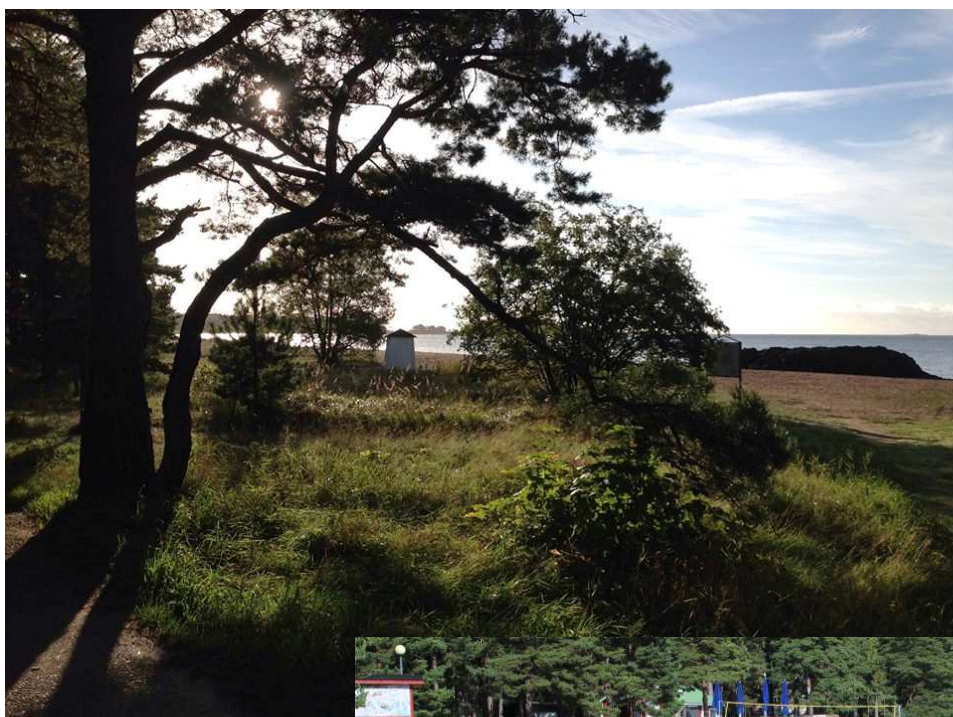
*"Höstens lugna gång mot vinter är ingen dålig tid. Det är en tid för att bevara och säkra och lägga upp så stora förråd man kan. Det är skönt att samla det man har så tätt intill sig som möjligt, samla värme och sina tankar och gräva sig en säker håla längst in, en kärna av trygghet där man försvarar det som är viktigt och dyrbart och ens eget. Sen kan kölden och stormarna och mörkret komma bäst de vill."*

*-Tove Jansson, från boken: Sent i november-*

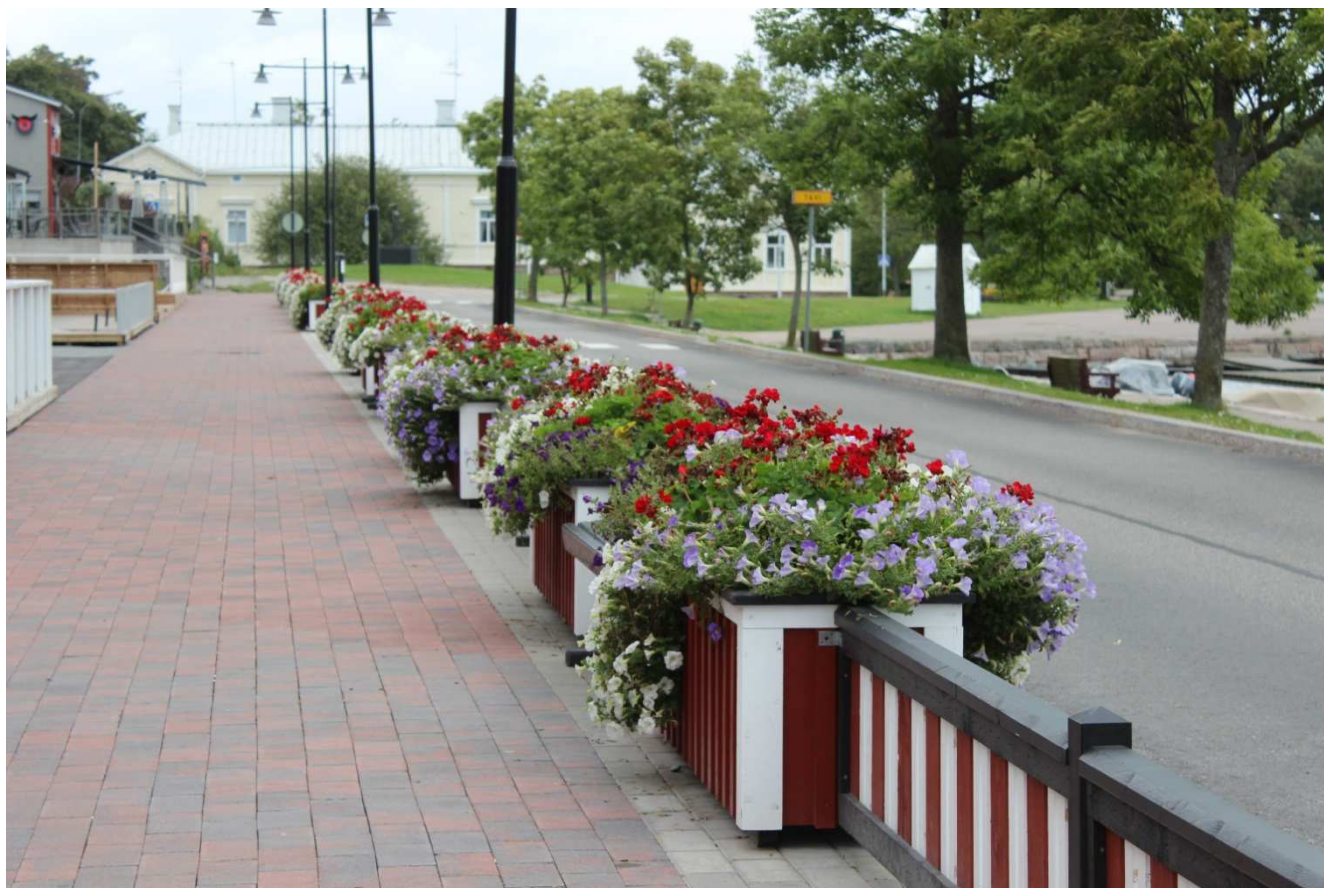
Under hösten 2016 och våren 2017 kommer träden vid Långgatan att fällas, eftersom träden är i dåligt skick. Nya träden planteras senare.



En stor mängd alger sysselsatte parkavdelningen på badstränder (på bilden Bellevue och Plagen badstrand)



Hamngatan i Östra hamnen har fått nytt staket och stenbeläggning i år



På många håll i staden pågår asfalteringsarbeten nu på hösten

Den höstliga naturen erbjuder upplevelser; bekanta dig med Hangös naturstigar; t.ex. Peikonpolku på Långbodaudden:

[http://www.hanko.fi/sv/tjanster/kommunteknik/ovriga\\_rekreatiomsomraden/peikonpolku\\_naturstig](http://www.hanko.fi/sv/tjanster/kommunteknik/ovriga_rekreatiomsomraden/peikonpolku_naturstig)

<http://retkipaikka.fi/vapaa/hangon-trollberget-ja-langbodauddenin-pahkinapensaslehto/>



Bilder från skärgården; vår egna naturstig vid Tulludden.



Övriga naturflyktsmål: <http://www.utinaturen.fi/sv/hem> Naturstig på Öro



Fjärilsträdgården i Granstedts park är som vackrast, ännu under hösten hinner man njuta av växterna och de vackra fjärilarna (på nedre bilden Amiralfjäril).



Fjärilsbarens blommor; den här gula Solhatten bör inte saknas i en fjärlsträdgård (*Rudbeckia fulgida* Goldsturm).



*"Ibland är det de minsta sakerna som tar upp mest plats i ditt hjärta" — A.A. Milne, Nalle Puh*

