



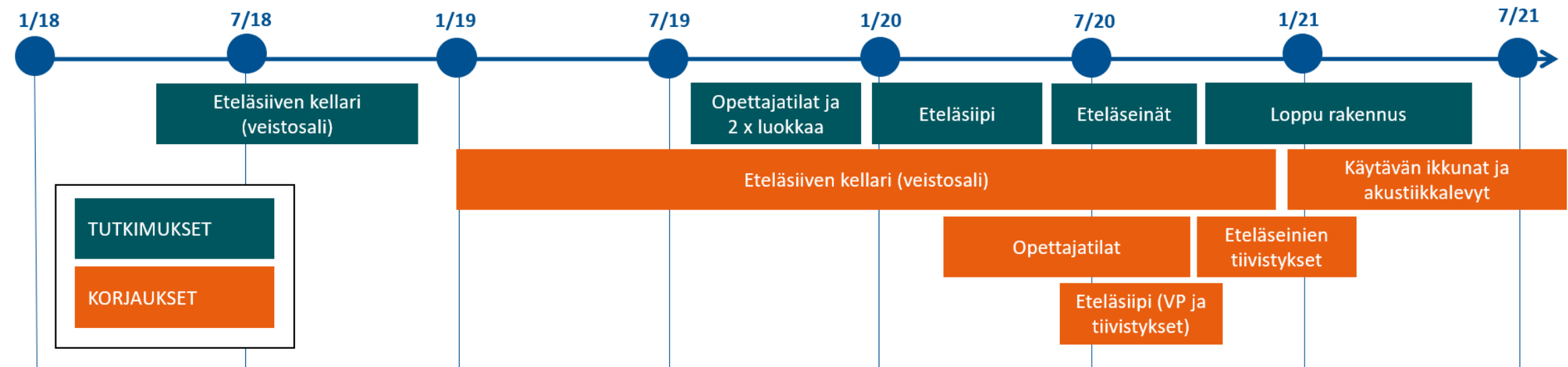
Hangon keskuskuoli

Kosteus- ja sisäilmatekniset kuntotutkimukset ja korjaukset

Infotilaisuus 7.10.2020

Esityksen sisältö

1. Eteläsiiven kellari, veistotilat
2. Rehtorin kanslia, opettajanhuone ja eteläsiiven kaksi luokkaa
3. Eteläsiiven 1. ja 2.kerros
4. Keski- ja itäsiiven eteläseinät
5. Loput rakennuksesta
6. Yhteenveto





Eteläsiiven kellari, veistotilat

Korttelin, korttelinosa ja alueen raja.

BACKGRÄND Kadun nimi

506 Korttelin numero.

13 Tontin numero.

36362m² Tontin pinta-ala

YO Opelustaimintaa palvelevien rakennusten korttelialueelle saa sijoittaa myös asuntoja palveleville henkilöikunnalle.

IV Roomalainen numero osoittaa rakennusten, osan suurimman sallitun kerrosluvun.

e=0,4 Tehokkuusluku eli kerrasan suhde tontin p

ASEMAKAAVA ON VAHVISTETTU 6.2.1984

RAKENNUSDIKEUSLASKELMA:
Rakennus oikeus 14544m², josta käytetty 7259m² (vanha os

TONTILLA ON 29 AUTOPAIKKAA

PINTAMATERIAALIT: VARUSTEET:
SIVK SADEVESIKANVA

- LAAJENNUKSET:
- 1 HISSITORNI
 - 2 YHDYSKÄYTTÄVÄ
 - 3 JÄTEKATOS/LASTAUSLAITURI

k.osa 5	korttelin/tila 506	tontti/no. 13	viranomaisen merkin
rakennuslomenpid MUUTOS		perustelut/aj	PÄÄPIIRUSTI
HANGON KAUPUNKI - KESKUSKOULU			

Eteläsiiven kellari, veistotilat

Tutkimukset ja tulokset:

- Alapohjan vauriot, Sisäilmäri tutkinut.

Korjaukset (2019-2020):

- ✓ Alapohjan korjaaminen/uusiminen, FCG suunnitellut.
- ✓ Vaihe 1 valmistui keväällä 2020.
- Vaihe 2 valmistuu joulukuussa 2020.





Rehtorin kanslia, opettajanhuone ja eteläsiiven kaksi luokkaa

Korttelin ja alueen raja.

BACKGRÄND Kadun nimi

506 Korttelin numero.

13 Tontin numero.

36362m² Tontin pinta-ala

YO Opetustoimintaa palvelevien rakennusten korttelialueelle saa sijoittaa myös asuntoja palveleville henkilöikunnalle.

IV Roomalainen numero osoittaa rakennusten, osan suurimman sallitun kerrosluvun.

e=0,4 Tehokkuusluku eli kerrasan suhde tontin p

ASEMAKAAVA ON VAHVISTETTU 6.2.1984

RAKENNUSDIKEUSLASKELMA:
Rakennuskoikeus 14544m², josta käytetty 7259m² (vanha os

TONTILLA ON 29 AUTOPAIKKAA

PINTAMATERIAALIT: VARUSTEET:
MÄLTI SVK SADEVESIKANVA

- LAAJENNUKSET:
- 1 HISSITORNI
 - 2 YHDYSKÄYTÄVÄ
 - 3 JÄTEKATOS/LASTAUSLATTURI

k.osa 5	korttelin/tila 506	tontti/no. 13	viranomaisen merkin
rakennusomergide MUUTOS	perustelut/aj PÄÄPIIRUSTI		
HANGON KAUPUNKI - KESKUSKOULU			

Rehtorin kanslia ja eteläsiiven kaksi luokkaa

Lähtökohdat:

- Tiloissa koetut sisäilmaongelmat.

Tutkimukset ja tulokset (loppuvuosi 2019):

- Ongelmatilojen lattiapäällysteet sekä ilmanvaihto.
- Kanslian ja opettajanhuoneen lattiapäällysteet vaurioituneet (linoleumi). Myös yhdistepitoisuudet sisäilmassa koholla.
- Luokkien lattiapäällysteissä (muovimatot) ei vaurioita.
- Puutteita ilmanvaihtokoneiden ja kanavien puhtaudessa, erityisesti kansliassa.

Korjaukset (2020):

- ✓ Kanslian ja opettajanhuoneen lattiapäällysteen vaihtaminen (tehty).
- ✓ Ilmanvaihdon puhdistus- ja huoltotyöt (tehty).





Eteläsiiven 1. ja 2.kerros

Korttelin ja alueen raja.

BACKGRÄND Kadun nimi

506 Korttelin numero.

13 Tontin numero.

36362m² Tontin pinta-ala

YO Opetustoimintaa palvelevien rakennusten korttelialueelle saa sijoittaa myös asuntoja palveleville henkilöikunnalle.

IV Roomalainen numero osoittaa rakennusten, osan suurimman sallitun kerrosluvun.

e=0,4 Tehokkuusluku eli kerrasan suhde tontin p

ASEMAKAAVA ON VAHVISTETTU 6.2.1984

RAKENNUSDIKEUSLASKELMA:
Rakennusoikeus 14544m², josta käytetty 7259m² (vanha os

TONTILLA ON 29 AUTOPAIKKAA

PINTAMATERIAALIT: VARUSTEET:
SIVK SADEVESIKANVA

- LAAJENNUKSET:
- 1 HISSITORNI
 - 2 YHDYSKÄYTÄVÄ
 - 3 JÄTEKATOS/LASTAUSLAITURI

HALMSTADINKATU

k.osa 5	korttelin/tila 506	tontti/no. 13	viranomaisen merkin
rakennuslomenpid MUUTOS			piirustaja/ PÄÄPIIRUSTI
HANGON KAUPUNKI - KESKUSKOULU			

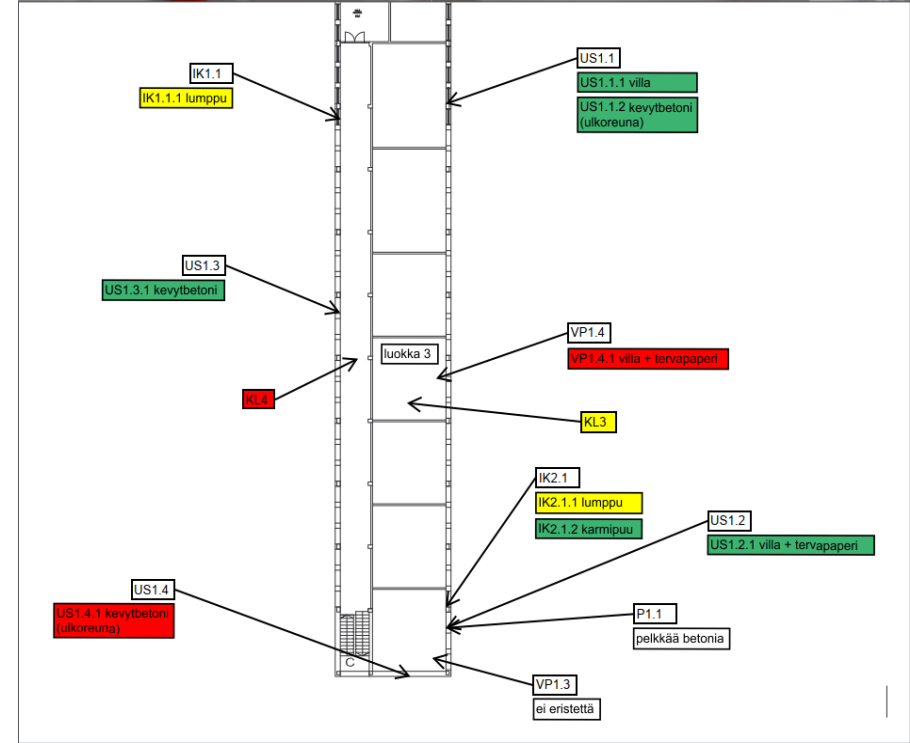
Eteläsiiven 1. ja 2.kerros

Lähtökohdat:

- Jatkoa edelliselle tutkimuksella.
- Syy luokkien ongelmille ei löytynyt muovimatoista.

Tutkimukset ja tulokset (alkuvuosi 2020):

- Välipohjan, ulkoseinien, ikkunoiden ja yläpohjan/vesikaton kunto sekä sisäilman mineraalikuidut.
- Välipohjan askeläänieristeessä paikallisia mikrobivaurioita.
- Ulkoseinien lämmöneristeessä mikrobivaurioita eteläseinällä.
- Käytävän alkuperäiset ikkunat käyttöikänsä päässä. Luokkien 80-luvulla uusituilla ikkunoilla käyttöikä vielä jäljellä.
- Ikkunatilkkeissä ja vanhoissa karmeissa mikrobivaurioita.
- Käytävän sisäilman mineraalikuitupitoisuus koholla.



Eteläsiiven 1. ja 2.kerros

Kiireelliset korjaukset (2020):

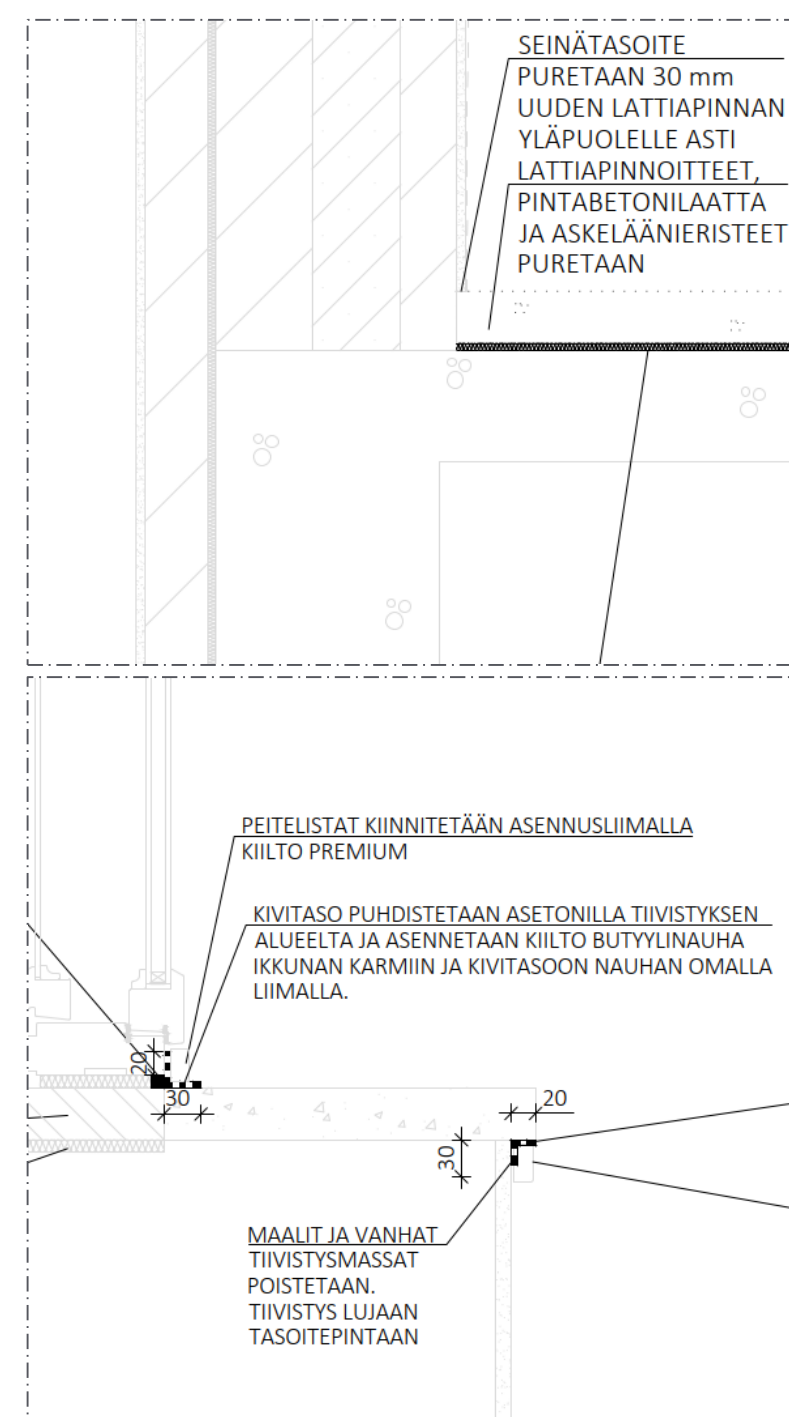
- ✓ Vaurioituneen askeläänieristeen poistaminen kahdesta luokasta (tehty).
- ✓ Eteläseinän tiivistäminen (tehty).
- ✓ Luokkien ikkunoiden tiivistäminen, myös itäsiivessä (tehty).
- ✓ Vesikaton paikkakorjaukset (tehty).

Korjaukset 2021:

- Käytävän ikkunoiden uusiminen (suunnittelu käynnissä).
- Käytävän akustiikkalevyn uusiminen.

Seuraavassa peruskorjauksessa tehtävät korjaukset:

- Eteläseinän lämmöneristeen uusiminen.
- Luokkien ikkunoiden uusiminen.
- Vesikaton uusiminen ja yläpohjan lämmöneristeen lisääminen/uusiminen.





Keski- ja itäsiiven eteläseinät

Korttelin, korttelinosa ja alueen raja.

BACKGRÄND Kadun nimi

506 Korttelin numero.

13 Tontin numero.

36362m² Tontin pinta-ala

YO Opelustoimintaa palvelevien rakennusten korttelialueelle saa sijoittaa myös asuntoja palveleville henkilöikunnalle.

IV Roomalainen numero osoittaa rakennusten, osan suurimman sallitun kerrosluvun.

e=0,4 Tehokkuusluku eli kerrasan suhde tontin p

ASEMAKAAVA ON VAHVISTETTU 6.2.1984

RAKENNUSDIKEUSLASKELMA:
Rakennuskoikeus 14544m², josta käytetty 7259m² (vanha os

TONTILLA ON 29 AUTOPAIKKAA

PINTAMATERIAALIT: VARUSTEET:
SIV. SIV. SADEVESIKANVA

- LAJENNUKSET:
- 1 HISSITORNI
 - 2 YHDYSKÄYTTÄVÄ
 - 3 JÄTEKATOS/LASTAUSLAITURI



k.osa 5	korttelin/tila 506	tontti/no. 13	viranomaisen merkin
rakennuslomenpid MUUTOS			perustelut/aj PÄÄPIIRUSTI
HANGON KAUPUNKI - KESKUSKOULU			

Keski- ja itäsiiven eteläseinät

Lähtökohdat:

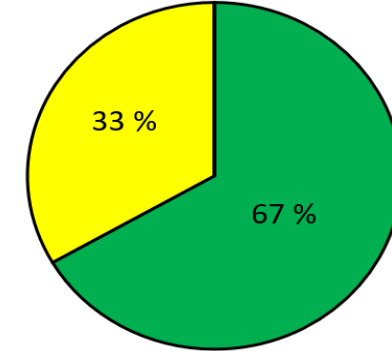
- Eteläsiiven eteläseinässä havaitut vauriot, joiden perusteella nähtiin tarve selvittää myös keski- ja itäsiiven eteläseinien kunto.
- Opettajanhuoneen alapohjarakenteen tarkastus ennen päällystämistä.

Tutkimukset ja tulokset (kesä 2020):

- Opettajanhuoneen alapohjassa lieviä paikallisia vaurioita.
- Opettajanhuoneen keittiössä vanha vesivahinko.
- Eteläseinillä vaurioita sekä keski- että itäsiivessä. Itäsiivessä vauriot merkittävämpiä.

Opettajanhuoneen alapohjan vauriot

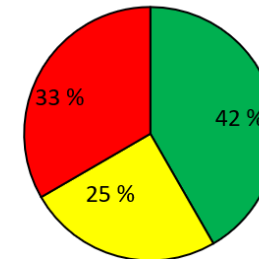
näytteet yht 6 kpl



■ ei viitettä vauriosta ■ lievä viite vauriosta ■ viite vauriosta

Keskiosan eteläseinän vauriot

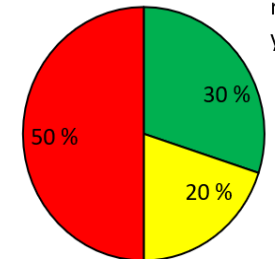
näytteet
yht 12 kpl



■ ei viitettä vauriosta ■ lievä viite vauriosta
■ viite vauriosta

Itäsiiven eteläseinän vauriot

näytteet
yht 10 kpl



■ ei viitettä vauriosta ■ lievä viite vauriosta
■ viite vauriosta

Keski- ja itäsiiven eteläseinät

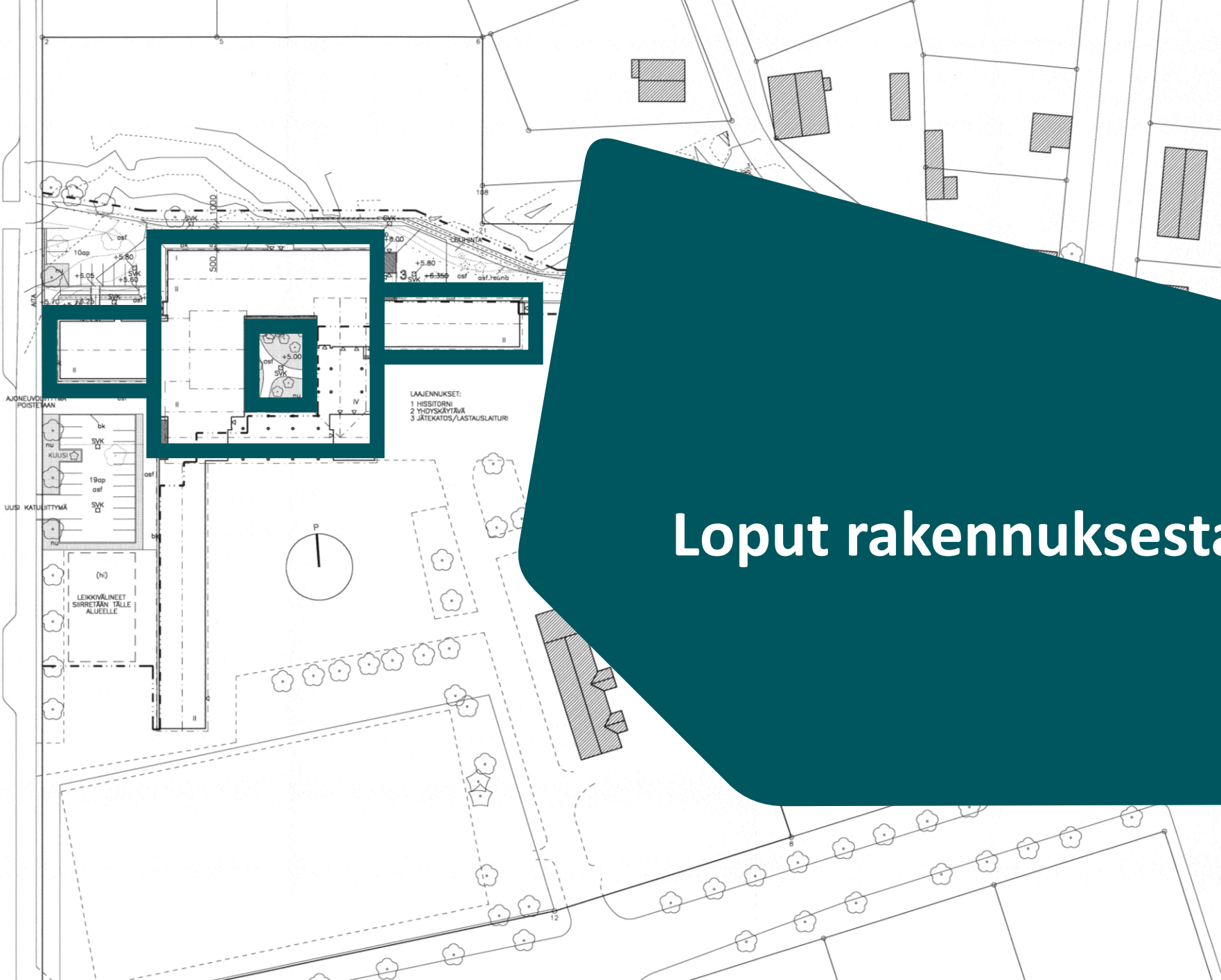
Kiireelliset korjaukset (2020):

- ✓ Opettajanhuoneen lattialiitosten tiivistäminen (tehty).
- ✓ Opettajanhuoneen keittiön vesivahinkokorjaukset.
- Eteläseinien tiivistäminen (käynnissä, jatkuu vielä loppuvuoden).

Seuraavassa peruskorjauksessa tehtävät korjaukset:

- Eteläseinustojen korjaaminen.





Loput rakennuksesta

—	Korttelin, korttelinosan ja alueen raja.
BACKGRÄND	Kadun nimi
506	Korttelin numero.
13	Tontin numero.
36362m²	Tontin pinta-ala
YO	Opelustaimintaa palvelevien rakennusten korttelialueelle saa sijoittaa myös asuntoja palveleville henkilöikunnalle.
IV	Roomalainen numero osoittaa rakennusten, osan suurimman sallitun kerrosluvun.
e=0,4	Tehokkuusluku eli kerrasan suhde tontin p

ASEMAKAAVA ON VAHVISTETTU 6.2.1984

RAKENNUSDIKEUSLASKELMA:

Rakennusoikeus 14544m², josta käytetty 7259m² (vanha os

TONTILLA ON 29 AUTOPAIKKAA

PINTAMATERIAALIT:
MÄLTI

VARUSTEET:
SVK SADEVESIKANVA

LAAJENNUKSET:
1 HISSITORNI
2 YHDYSKÄYTTÄVÄ
3 JÄTEKATOS/LASTAUSLAITURI



k.osa 5	korttelin/tila 506	tontti/no. 13	viranomaisen merkin
rakennusloma- MUUTOS			perustelut/aj PÄÄPIIRUSTI
HANGON KAUPUNKI - KESKUSKOULU			

Loput rakennuksesta

Lähtökohdat:

- Tarveselvitystä varten.
- Kokonaisvaltainen kuva rakennuksen ja rakenteiden kunnosta ja korjaustarpeista.

Tutkimukset (loppuvuosi 2020, alkuvuosi 2021):

- Vielä selvittämättömät rakenteet ja niiden kunto.
- Talotekniikan kuntoarvio.



LAAJENNUKSET:
 1 HISSITORNI
 2 YHDYSKÄYTTÄVÄ
 3 JÄTEKATOS/LASTAUSLAITURI

Yhteenveto tehdyistä tutkimuksista

Korttelin, korttelinosan ja alueen raja.

BACKGRÄND Kadun nimi

506 Korttelin numero.

13 Tontin numero.

36362m² Tontin pinta-ala

YO Opelustoimintaa palvelevien rakennusten korttelialueelle saa sijoittaa myös asuntoja palveleville henkilöikunnalle.

IV Roomalainen numero osoittaa rakennusten, osan suurimman sallitun kerrosluvun.

e=0,4 Tehokkuusluku eli kerrasan suhde tontin p

ASEMAKAAVA ON VAHVISTETTU 6.2.1984

RAKENNUSDIKEUSLASKELMA:
 Rakennusoikeus 14544m², josta käytetty 7259m² (vanha os

TONTILLA ON 29 AUTOPAIKKAA

PINTAMATERIAALIT: VARUSTEET:
 MÄLTI SVK SADEVESIKANVA

k.osa 5	korttelin/tila 506	tontti/no. 13	viranomaisen merkin
rakennuslomenpid MUUTOS			perustelut/aj PÄÄPIIRUSTI
HANGON KAUPUNKI - KESKUSKOULU			

Yhteenveto tehdyistä tutkimuksista

Eteläsiivessä tutkittu:

- ✓ Kaikki.

Keskiosalla tutkittu:

- ✓ Eteläseinät.
- ✓ Rehtorin kanslia ja opettajanhuone.

Itäsiivessä tutkittu:

- ✓ Eteläseinät.



Korttelin, korttelinosa ja alueen raja.

BACKGRÄND Kadun nimi

506 Korttelin numero.

13 Tontin numero.

36362m² Tontin pinta-ala

YO Opetustoimintaa palvelevien rakennusten korttelialueelle saa sijoittaa myös asuntoja palveleville henkilöikunnalle.

IV Roomalainen numero osoittaa rakennusten, osan suurimman sallitun kerrosluvun.

e=0,4 Tehokkuusluku eli kerrasan suhde tontin p

ASEMAKAAVA ON VAHVISTETTU 6.2.1984

RAKENNUSDIKEUSLASKELMA:
Rakennusoikeus 14544m², josta käytetty 7259m² (vanha os

TONTILLA ON 29 AUTOPAIKKAA

PINTAMATERIAALIT: VARUSTEET:
SIV. SIV. SADEVESIKANVA

- LAAJENNUKSET:
- 1 HISSITORNI
 - 2 YHDYSKÄYTTÄVÄ
 - 3 JÄTEKATOS/LASTAUSLAITURI

Yhteenveto tärkeimmistä havainnoista

k.osa 5	korttelin/tila 506	tontti/no. 13	viranomaisen merkin
rakennuslomenpid MUUTOS		perustelut/aj	PÄÄPIIRUSTI
HANGON KAUPUNKI - KESKUSKOULU			

Yhteenveto tärkeimmistä havainnoista

Eteläsiiven tärkeimmät havainnot:

- Eteläseinän vauriot.
- Käytävän ikkunat käyttöikänsä päässä.
- Ikkunatilkkeiden ja vanhojen karmien vauriot.
- Välipohjan askeläänieristeen paikalliset vauriot.
- Käytävien mineraalikulitupitoisuus.

Keskiosan tärkeimmät havainnot:

- Eteläseinän vauriot.
- Rehtorin kanslia ja opettajanhuoneen lattiapäällysteen vauriot.
- Opettajanhuoneen keittiön vesivahinko.

Itäsiiven tärkeimmät havainnot:

- Eteläseinän vauriot.



Korttelin, korttelinosan ja alueen raja.

BACKGRÄND Kadun nimi

506 Korttelin numero.

13 Tontin numero.

36362m² Tontin pinta-ala

YO Opelustointia palvelevien rakennusten korttelialueelle saa sijoittaa myös asuntoja palveleville henkilöikunnalle.

IV Roomalainen numero osoittaa rakennusten, osan suurimman sallitun kerrosluvun.

e=0,4 Tehokkuusluku eli kerrasan suhde tontin p

ASEMAKAAVA ON VAHVISTETTU 6.2.1984

RAKENNUSDIKEUSLASKELMA:
Rakennus oikeus 14544m², josta käytetty 7259m² (vanha os

TONTILLA ON 29 AUTOPAIKKAA

PINTAMATERIAALIT: VARUSTEET:
MÄLTI SVK SADEVESIKANVA

Yhteenveto tehdyistä korjauksista

k.osa 5	korttelin/tila 506	tontti/no. 13	viranomaisen merkin
rakennuslomergide MUUTOS			perustelut/aj PÄÄPIIRUSTI
HANGON KAUPUNKI - KESKUSKOULU			

Yhteenveto tehdyistä korjauksista

Eteläsiivessä tehdyt korjaukset:

- ✓ Kellarin alapohja uusittu.
- ✓ Kahden luokan välipohja korjattu.
- ✓ Eteläseinä tiivistetty.
- ✓ Luokkien ikkunat tiivistetty. Ulkopuoliset pellitykset korjattu/tiivistetty.

Keskiosassa tehdyt korjaukset:

- ✓ Rehtorin kanslian ja opettajanhuoneen lattiapäällysteet uusittu.
- ✓ Opettajanhuoneen keittiön vesivahinko korjattu.

Itäsiivessä tehdyt korjaukset:

- ✓ Eteläseinän ikkunat tiivistetty.
- Eteläseinusta tiivistetty (käynnissä).



FCG

Hyvän elämän tekijät

kasper.kayhko@fcg.fi

[@teemu.roine](https://www.instagram.com/teemu.roine)