



ASEMATORIN SEKÄ VANHAN PALOASEMAN JA SEN LÄHIYMPÄRISTÖN ASEMAKAAVAN MUUTOS KAUPUNKIKUVALLINEN TARKASTELU

ASEMAN LÄHIYMPÄRISTÖ



Toteutumattomat korttelin osat, jotka voimassa olevassa asemakaavassa asuntorakentamiseen ja virkistykseen varattua aluetta sekä rautatiealuetta

ASEMAN LÄHIYMPÄRISTÖ



Sisäänvedetty
kattokerros

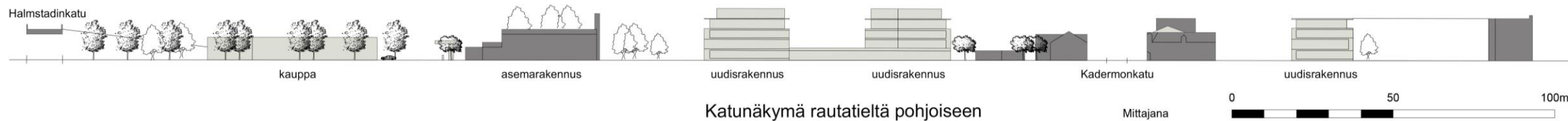
Uudisrakennukset
IV-V kerrosta

Hangon asemarakennus
(RKY-kohde)

Julkisivuissa vaalea
rappaus ja selkeät
vaakalinjat



Näkymä aseman suunnasta



Katunäkymä rautatieltä pohjoiseen



UUSI LIIKERAKENNUS



Arkkitehti- ja
sisustusarkkitehtitoimisto
Suunnitteluhuone Oy

UUSI LIIKERAKENNUS



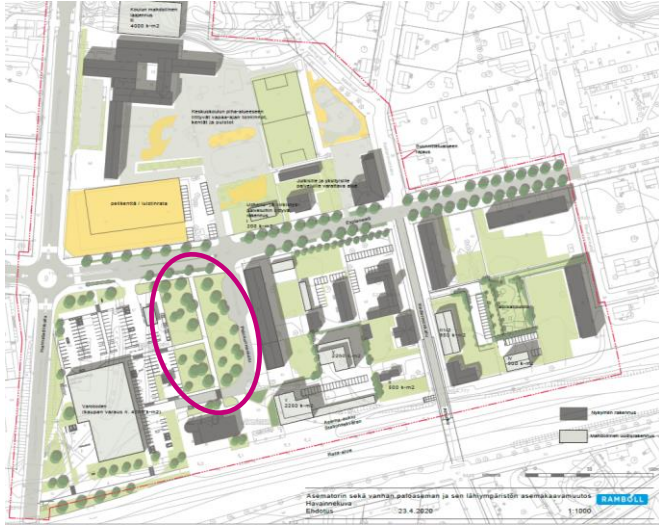
Arkkitehti- ja
sisustusarkkitehtitoimisto
Suunnitteluhuone Oy

UUSI LIIKERAKENNUS



Arkkitehti- ja
sisustusarkkitehtitoimisto
Suunnitteluhuone Oy

PUISTOALUEIDEN IDEASUUNNITEMA



Ideasuunnitelma puiston toteutuksesta Esplanaadin ja Palokunnankadun kulmassa olevalle puistoalueelle. Suunnitelma voi toimia tulevan tarkemman suunnittelun pohjana.

- Alueen keskellä on kokoavana elementtinä istutusalue, jota kiertää kivetty alue.
- Pohjois-eteläsuuntaisen kiemurtelevan kulkuväylän mutkakohtiin muodostuu alueita, joiden reunalla on istuskelupenkkejä.
- Luoteiskulmassa on hulevesiaihe, johon voidaan johtaa myös liikerakennuksen asfalttikentän hulevesiä.



PUISTOALUEIDEN IDEASUUNNITTEMA



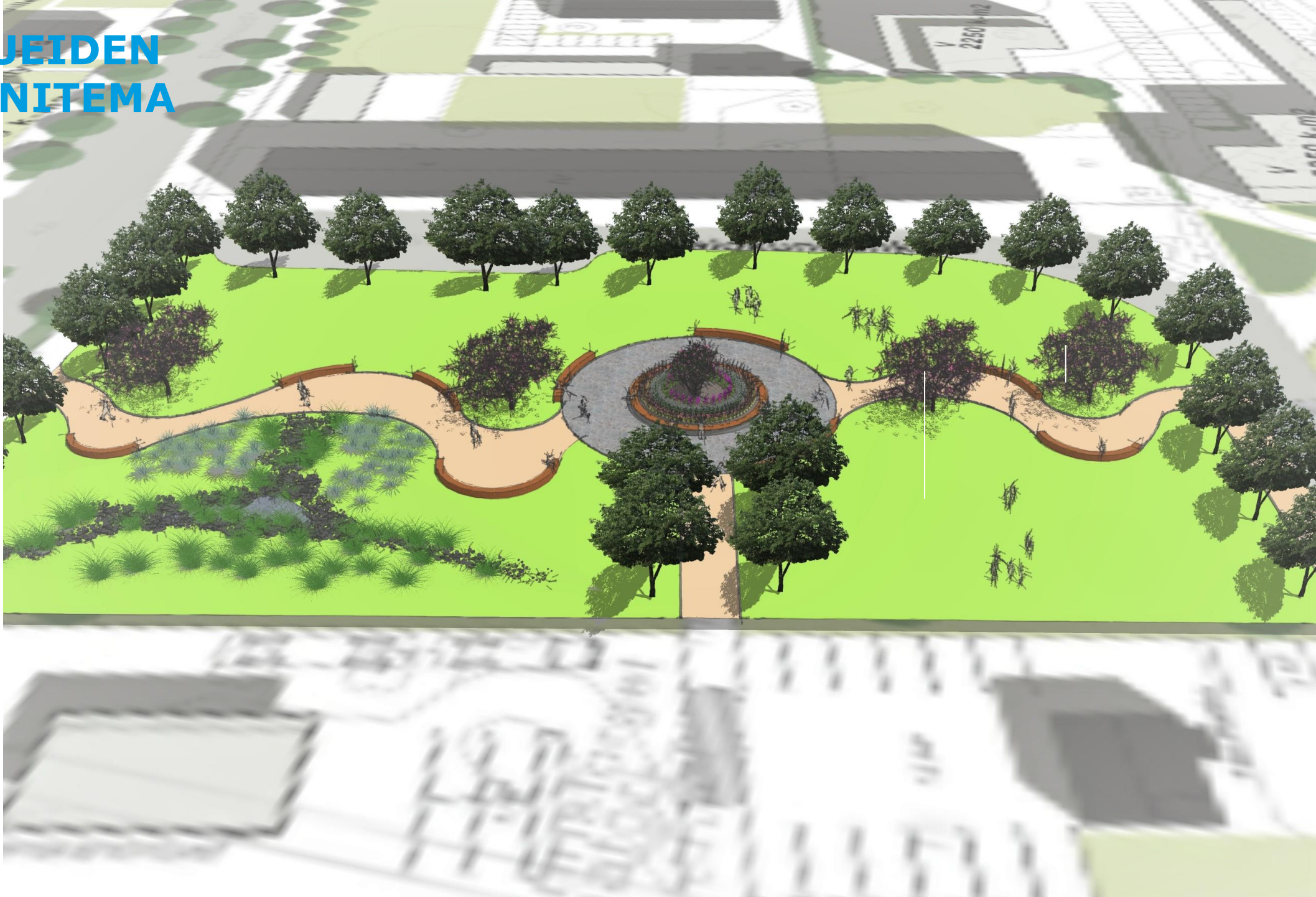
PUISTOALUEIDEN IDEASUUNNITTEMA



PUISTOALUEIDEN IDEASUUNNITTEMA



PUISTOALUEIDEN IDEASUUNNITTEMA



PUISTOALUEIDEN IDEASUUNNITTEMA

