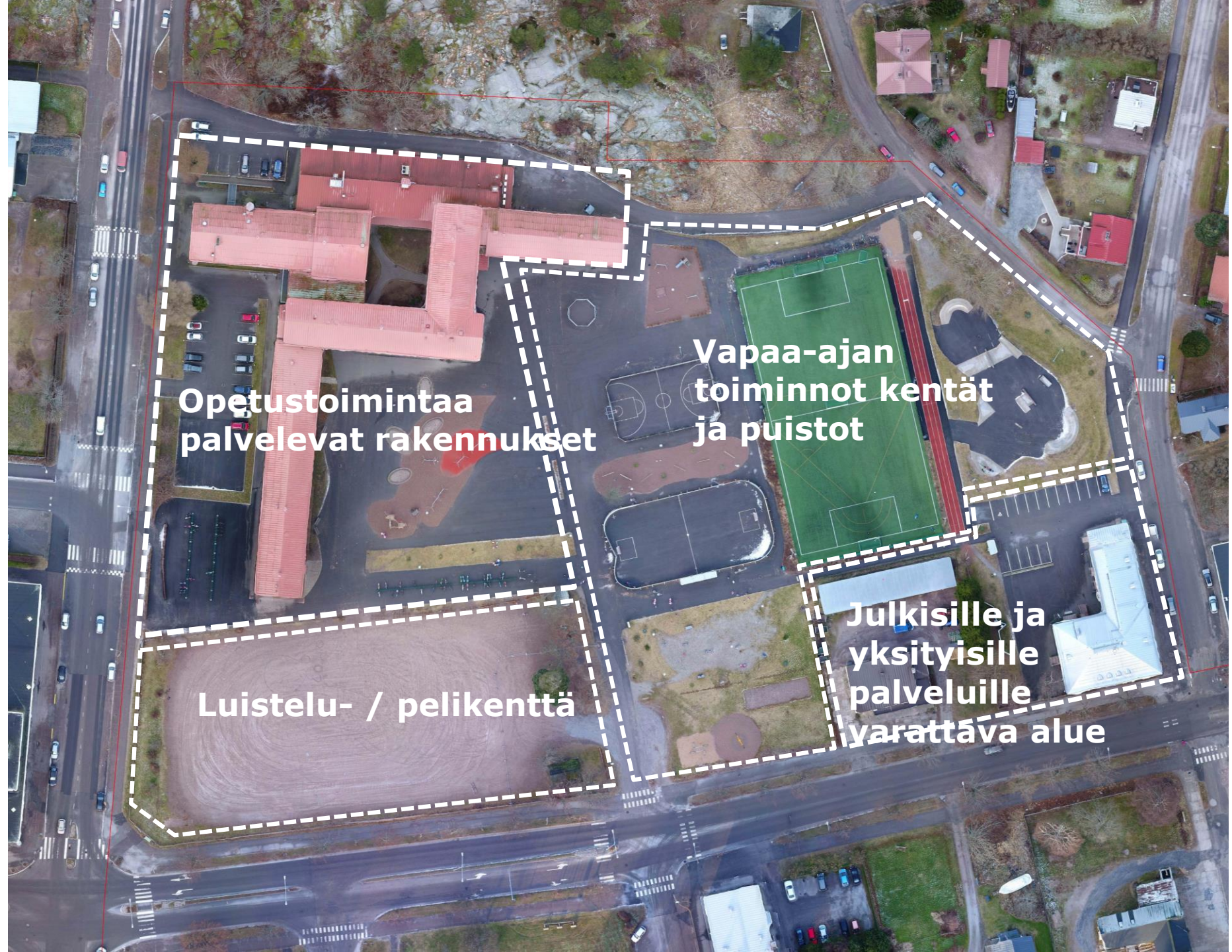




ASEMATORIN SEKÄ VANHAN PALOASEMAN JA SEN LÄHIYMPÄRISTÖN ASEMAKAAVAN MUUTOS KAUPUNKIKUVALLINEN TARKASTELU

KESKUSKOULUN LÄHIYMPÄRISTÖ



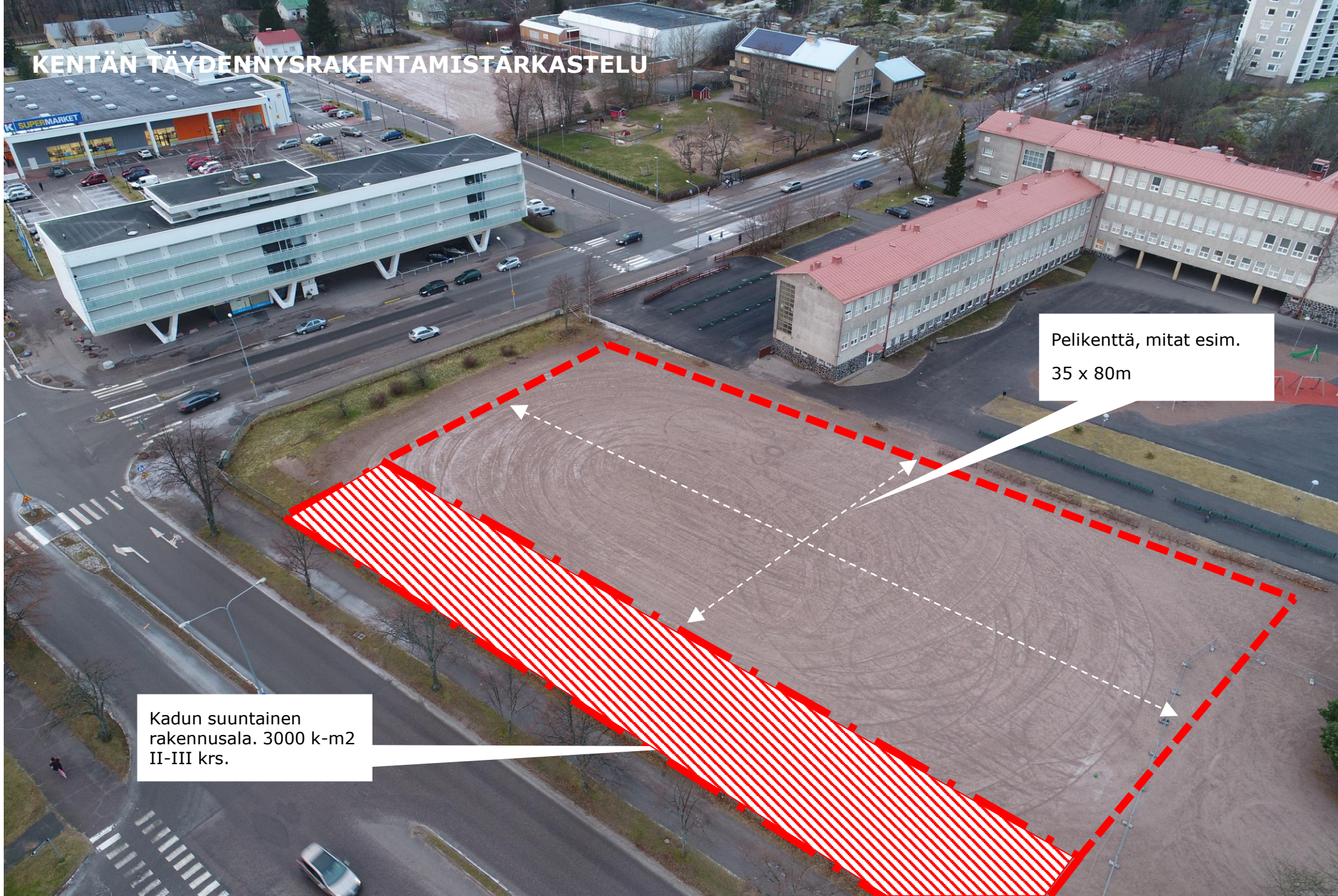
Opetustoimintaa
palvelevat rakennukset

Vapaa-ajan
toiminnot kentät
ja puistot

Luistelu- / pelikenttä

Julkisille ja
yksityisille
palveluille
varattava alue

KENTÄN TÄYDENNYSRAKENTAMISTARKASTELU



Pelikenttä, mitat esim.
35 x 80m

Kadun suuntainen
rakennusala. 3000 k-m2
II-III krs.

KENTÄN TÄYDENNYSRAKENTAMISTÄRKASTELU

Kenttää rajaavat rakenteet.
Esim. Katsomo,
puuistutukset, aidat

Ympärivuotinen käyttö
pelikenttä / luistinrata.

Sisääntuloaukio.
Puuistutukset,
aukion käsittely.

Kadun suuntainen
rakennusala, esim.
monitoimitalo 3000 k-m²
II-III krs.

Nykyinen arkkitehtuuri on tunnistettava osa kaupunkikuvaa ja toimii lähtökohtana täydennysrakentamiselle

Keskuskoulun korkeampi rakennus keskeinen osa katunäkymää ja kaupunkikuvaa

Uudisrakennuksen kapearunkoinen massa sijoittuu kadun suuntaisesti ja rajaa kenttäaluetta.

Uusi kiertoliittymä

Maantasokerroksen toiminnot ja liiketilat avautuvat kadulle ja pienelle sisääntuloaukiolle.



ASEMAN LÄHIYMPÄRISTÖ



Toteutumattomat korttelin osat, jotka voimassa olevassa asemakaavassa asuntorakentamiseen ja virkistykseen varattua aluetta sekä rautatiealuetta

ASEMAN LÄHIYMPÄRISTÖ



Sisäänvedetty
kattokerros

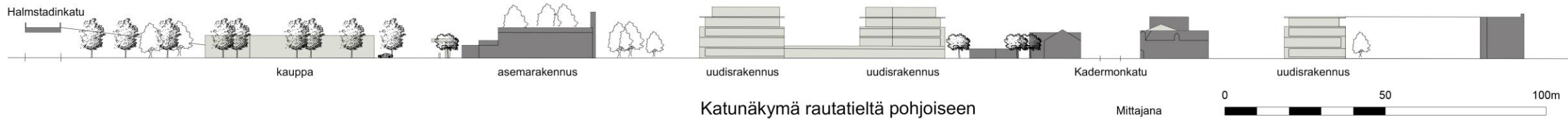
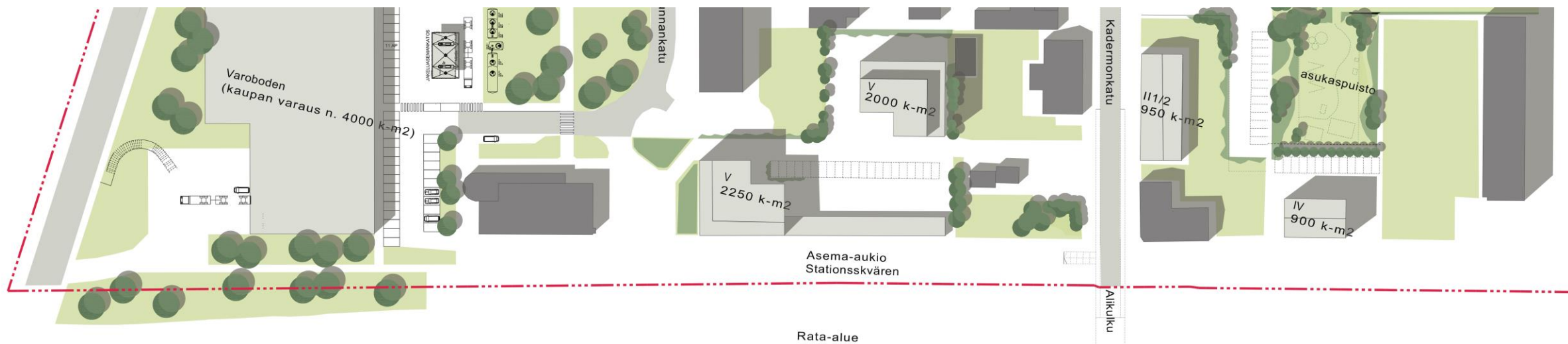
Uudisrakennukset
IV-V kerrosta

Hangon asemarakennus
(RKY-kohde)

Julkisivuissa vaalea
rappaus ja selkeät
vaakalinjat



Näkymä aseman suunnasta



Katunäkymä rautatieltä pohjoiseen