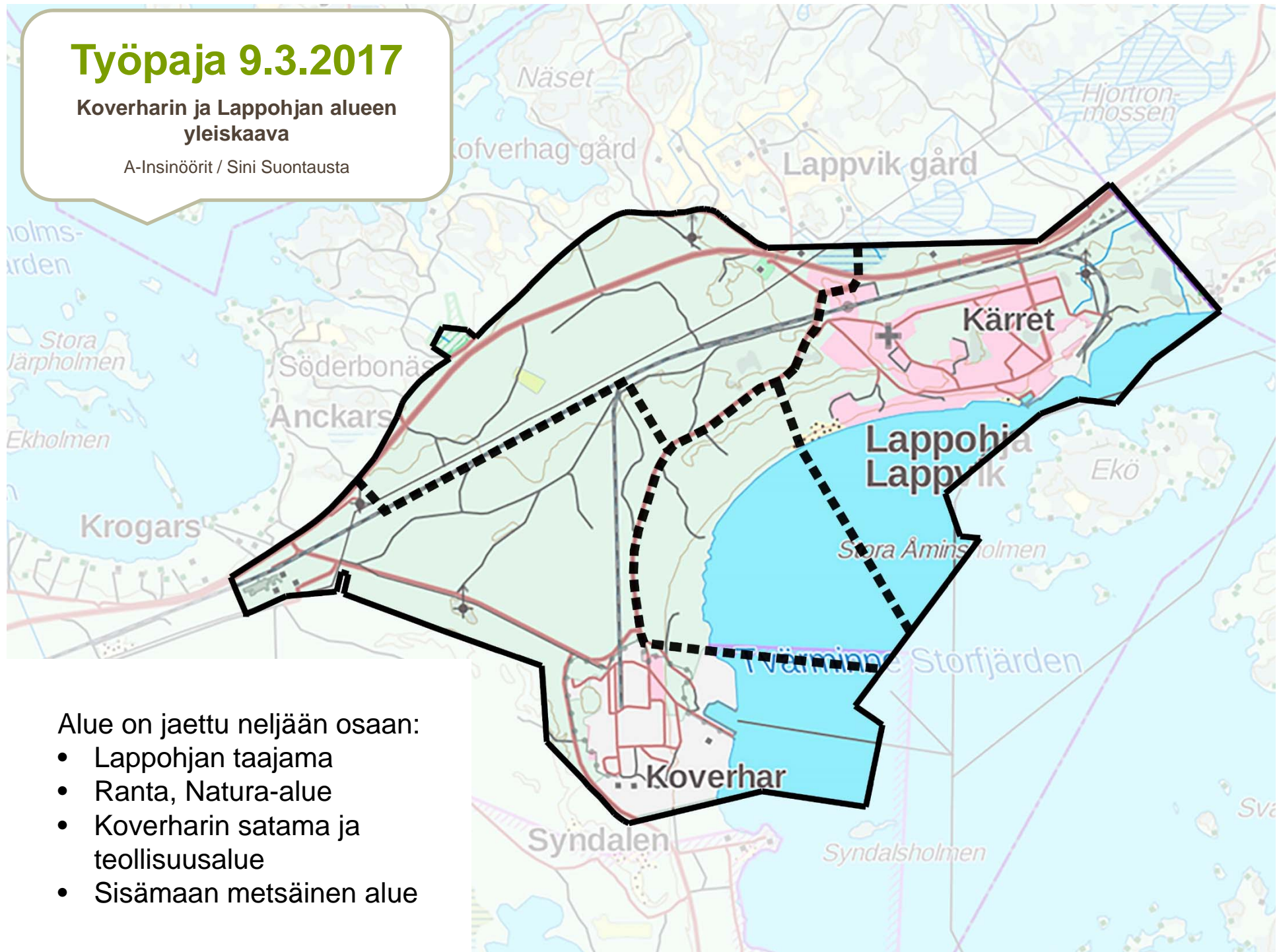


# Työpaja 9.3.2017

## Koverharin ja Lappohjan alueen yleiskaava

A-Insinöörit / Sini Suontausta



Alue on jaettu neljään osaan:

- Lappohjan taajama
- Ranta, Natura-alue
- Koverharin satama ja teollisuusalue
- Sisämaan metsäinen alue



**Työpaja**

Yhteenveto

Juna-asema

Luontopolut

Ekopiste

Lappohjan taajama  
Lappvik område

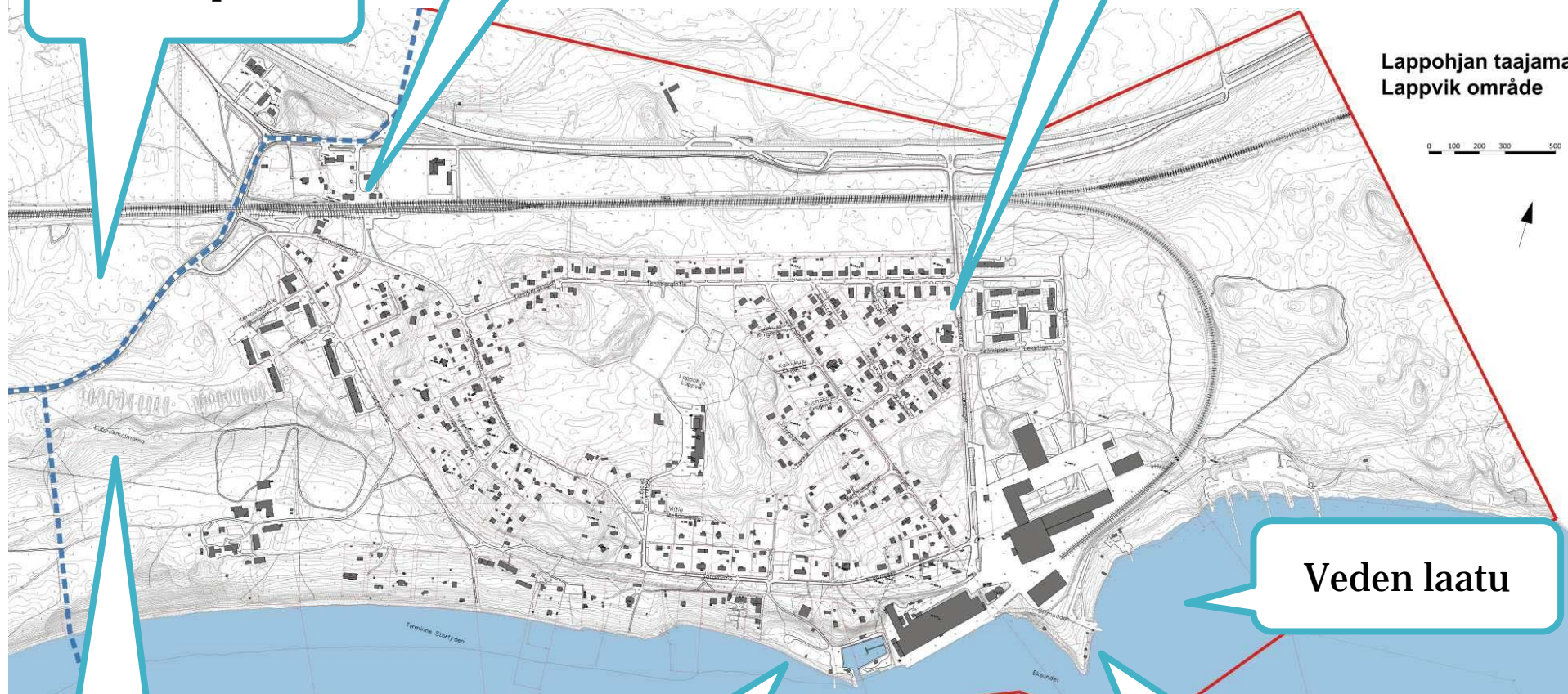
0 100 200 300 500

Veden laatu

Luontoarvot

Uimaranta

Veneiden säilytys



# Työpaja

Yhteenveto

Ranta, Natura-alue  
Strand, Natura-område

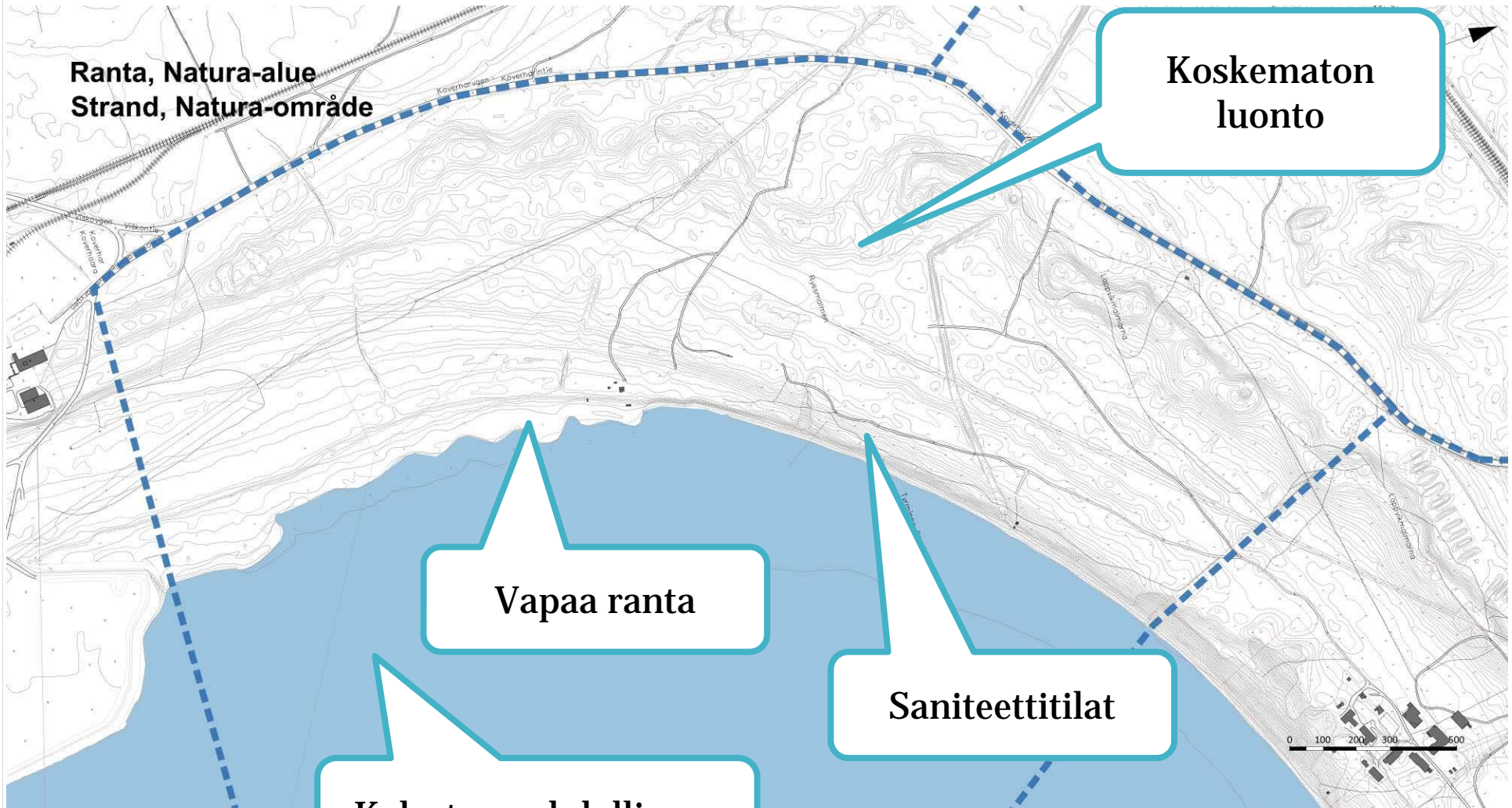
Koskematon  
luonto

Vapaa ranta

Saniteettitilat

Kalastusmahdollisuus

0 100 200 300 500





**Työpaja**  
Yhteenveto

Vapaa-ajankäyttö

Työpaikkoja

Pohjaveden  
hyödyntäminen

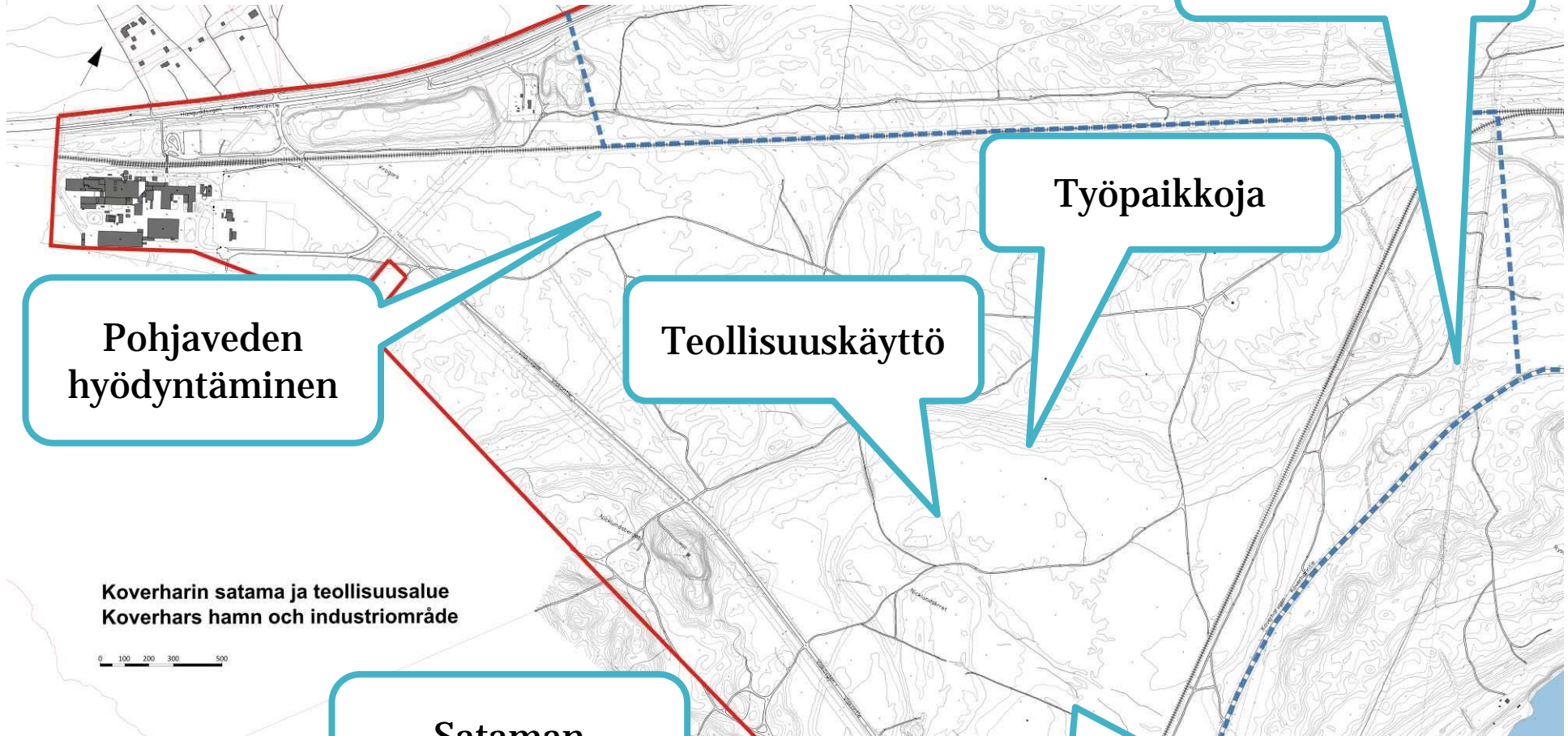
Teollisuuskäyttö

Koverharin satama ja teollisuusalue  
Koverhars hamn och industriområde

0 100 200 300 500

Sataman  
edesauttaminen

Pilaantuneet  
maat



# Työpaja

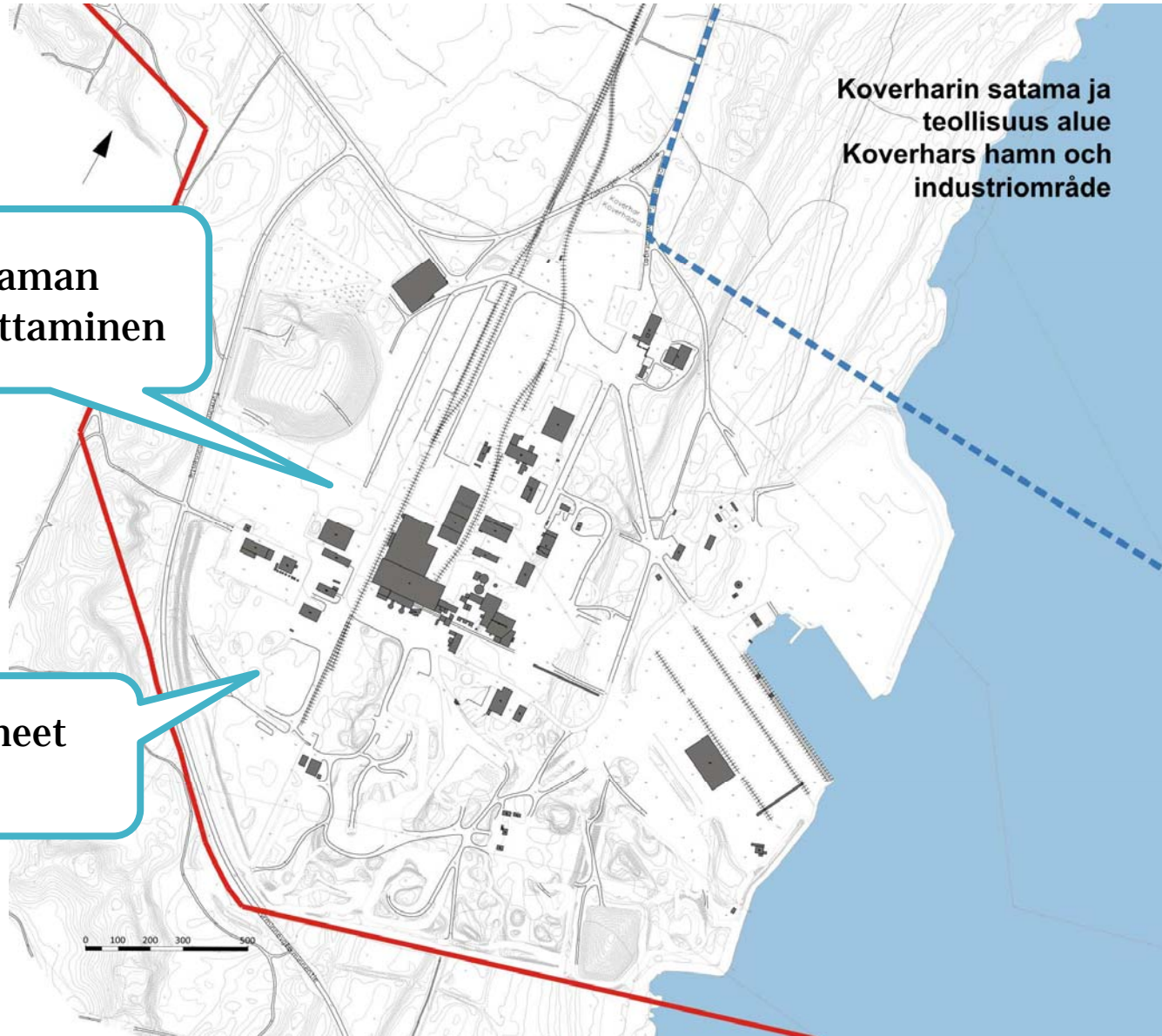
Yhteenveto

Sataman  
edesauttaminen

Pilaantuneet  
maat

Koverharin satama ja  
teollisuus alue  
Koverhars hamn och  
industriområde

0 100 200 300 400





**Työpaja**  
Yhteenveto

Vapaa-ajan alue

Lenkkimaastot

Sisämaan metsäinen alue  
Inre skogsområde

Ampumaradan  
säilyttäminen

Luonnonvarojen  
hyödyntäminen

Hautausmaa

Sodanaikaiset  
kaivannot

Risujen keräys

